

#vente fauve 363

samedi 10 juin 2023 à 10h30

49 rue Saint-Sabin 75011 Paris

BIJOUX, OR & MONTRES • OBJETS D'ART
ARTS ANCIEN & CLASSIQUE • LIVRES D'ART

fauveparis
AUCTIONS NOW

FauveParis sas
Capital social 106 302,90 €
Siège social 38 rue Amelot
& 49 rue Saint-Sabin 75011 Paris
RCS Paris 798 710 992
Agrément N° 2014-053

Commissaires-priseur-e-s habilité-e-s :
Cédric Melado
Simon Barjou-Morant
Chloë Collin
Alice Landry

la vente

#VenteFauve363

samedi 10 juin 2023 à 10h30

infos

exposition

du samedi 2 au vendredi 9 juin 2023
du mardi au samedi de 11h à 19h
jour de la vente de 10h à 10h30

coordonnées

49 rue Saint-Sabin 75011 Paris
+33 (0)1 55 28 80 90
contact@fauveparis.com

Nos conditions de ventes sont
consultables dans leur intégralité
sur notre site internet
www.fauveparis.com/cgv/

on line

vous pouvez retrouver l'intégralité
des lots en vente sur
www.fauveparis.com
www.auction.fr
www.drouot.com
www.interencheres.com

stockage

Offert les 14 jours suivant la vente
À partir du 15^e jour après la vente :

> pour les petits lots 5 € HT / lot / jour
> pour les meubles et lots
encombrants 10 € HT / lot / jour

transport

Pour l'expédition de vos achats,
merci de contacter
ThePackengers
en joignant votre bordereau.
hello@thepackengers.com
+33 (0)6 38 22 64 90

comment enchérir ?

en venant
physiquement chez
fauveparis



pas
d'enregistrement
préalable

par téléphone
ou en laissant un
ordre d'achat



envoyez un mail à
bids@fauveparis.com
avec vos coordonnées

sur internet
depuis
chez vous



connectez-vous
sur
drouot.com

Nos commissions sont de 30% TTC en sus des enchères
Si le commissaire-priseur adjuge 1 000 €, vous réglez 1 300 €.

commissaires-priseur-es



Cédric Melado
COMMISSAIRE-PRISEUR HABILITÉ
+33 (0)1 55 28 33 65
cmelado@fauveparis.com



Simon Barjou-Morant
COMMISSAIRE-PRISEUR HABILITÉ
+33 (0)1 55 28 80 94
sbm@fauveparis.com



Chloë Collin
COMMISSAIRE-PRISEURE HABILITÉE
+33 (0)1 55 28 80 93
ccollin@fauveparis.com

expert contact



Dimitri Joannidès
ART MODERNE ET CONTEMPORAIN
+33 (0)6 20 71 14 87
djoannides@fauveparis.com



Alexandra Ermakoff
CLERC
+33 (0)1 55 28 80 90
aermakoff@fauveparis.com



lot 1

États-Unis

2 pièces de 20 dollars or (900‰)

Type Liberty : 1924 et 1925
Poids 67 g

2 400 / 3 000 €



lot 4

1 bracelet et 1 bague

En or 18 K (750‰)
ornés de pièces de 20 francs Napoléon III (900‰)
Poids total net 61,92 g

2 200 / 2 800 €



lot 2

Angleterre + Italie

6 pièces d'or (900‰)

> 5 souverains : 1890, 1894, 1905, 1908, 1911
> 1 pièce de 20 lire or, 1877
Poids total 46,30

1 800 / 2 500 €



lot 3

France

9 pièces de 10, 20 et 40 francs Napoléon, or (900‰)

> 7 pièces de 20 francs, 1849, 1876, 1904, 1907 (x2), 1909, 1913
> 1 pièce de 40 francs Napoléon an 13
> 1 pièce de 10 francs 1912
Poids total 61,20 g

2 200 / 2 800 €



lot 5

Bracelet

En or jaune 18 K (750‰) à mailles grains de riz,
motif central serti d'un rubi taille navette
dans un entourage de diamants
Poids brut 28,33 g

800 / 1 200 €



lot 6

Travail italien
Bracelet

En or jaune 18 K (750‰)
Poids net 106,16 g
H. 3,5 cm L. 19 cm

3 000 / 5 000 €



lot 7

Gourmette

En or jaune 18 K (750‰)
Poids net 123,58 g

3 600 / 4 400 €



lot 8

Collier sautoir

En or jaune 18 K (750‰)
composé de perles et perles aplaties
Poids net 89,3 g
H. 36 cm

1 800 / 2 200 €



lot 9

Bague

En or gris 18 K (750‰) centré d'une émeraude
taille navette dans un entourage
de diamants taille baguette et brillants
Tour de doigt 66 - poids brut 6,4 g

500 / 800 €



lot 10

Bracelet

En or gris 18 K (750‰) serti de 18 émeraudes taille
émeraude pesant de 0,25 à 0,5 carat
dans un entourage de diamants
Poids brut 33,47 g
H. 19 cm

Avec un écrin

2 000 / 4 000 €



lot 11

Bague cocktail

En or jaune 18 K (750‰) serti d'une citrine octogonale dans un entourage de brillant
Tour de doigt 61 - poids brut 19,37 g

400 / 600 €



lot 14

Pendentif

En or jaune et en or gris 18 K (750‰) orné d'un saphir ovale pesant environ 0,5 carat dans un entourage de brillants
Poids brut 4,21 g
Monté sur une chaîne en or jaune 18 K (750‰)
Poids net 20,55 g

800 / 1 200 €



lot 17

3 bagues

> Bague marquise en or jaune 18 K (750‰) serti d'un saphir dans un entourage de brillants -
Tour de doigt 51, poids brut 6,52 g
> Bague en or jaune 18 K (750‰) à motif de fleurs agrémenté de petits rubis -
Tour de doigt 52, poids brut 12,45 g
> Demi-alliance en or gris 18 K (750‰) serti de diamants -
Tour de doigt 62 - poids brut 2,62 g

500 / 800 €



lot 12

Bague

En or jaune 18 K (750‰) serti d'une émeraude taille ovale entourée de brillants
Tour de doigt 64 - poids brut 5,2 g

Anneau déformé

600 / 900 €



lot 15

Bague

En or gris 18 K (750‰) et platine (850‰) de forme carrée centrée d'un diamant pesant environ 0,5 carat dans un entourage de 12 diamants
Tour de doigt 61 - poids brut 7,19 g

400 / 600 €

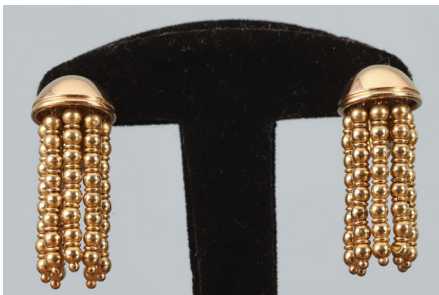


lot 18

Ensemble de bijoux

> Bague en or jaune 18 K (750‰) serti d'un quartz -
Tour de doigt 51 - poids brut 6,68 g
> Alliance en or gris 18 K (750‰) serti de diamants -
Tour de doigt 55, poids brut 3,79 g
> Alliance en or jaune 18 K (750‰) -
Tour de doigt 57, poids net 3,11 g
> Pendentif en or jaune 18 K (750‰) orné d'un camée coquillage gravé d'un profil de femme -
poids brut 19,57 g
> Médaille en or jaune 18 K (750‰) orné d'un lion gravé sur verre - poids brut 6 g

500 / 800 €



lot 13

Paire de boucles d'oreilles

En or jaune 18 K (750‰) à motif de guirlandes
Poids net 21,85 g

600 / 900 €



lot 16

Ensemble de 3 paires de boucles d'oreilles

> En or jaune 18 K (750‰) retenant des perles baroques -
poids brut 8,67 g
> En or jaune 18 K (750‰) serti de diamants et saphirs -
poids brut 4,36 g
> En or jaune 18 K (750‰) orné d'un cabochon de saphir -
poids brut 7,24 g

500 / 800 €



lot 19

2 paires de boucles d'oreilles

> En or gris 18 K (750‰) serti de diamants soutenant une perle de culture - poids brut 14,7 g
> En or gris 18 K (750‰) serti de diamants soutenant une perle de culture, dans un écrin signé Aldebert -
poids brut 5 g

400 / 600 €





lot 20

4 chaînes et pendentifs diamants

En or jaune 18 K (750‰)
Poids total brut 14,59 g

600 / 800 €



lot 21

Ensemble de bijoux en or 18 K (750‰)

Comprenant 4 bagues, un pendentif en forme de piment et 1 demi-parure dauphin (clous d'oreilles et pendentif)
Poids total brut 14,49 g

450 / 550 €



lot 22

Broche épis

En or jaune 18 K (750‰) serti de 8 diamants et 4 pierres vertes
Poids brut 21,19 g
H. 4,5 cm L. 4,5 cm

700 / 1 000 €



lot 23

Chaîne de montre à gousset
retenant une pièce grecque

En or 18 K (750‰)
Poids net 23,44 g

700 / 1 000 €



lot 24

Chaîne et pendentif croix huguenote

En or jaune 18 K (750‰)
Poids net 10,51 g

300 / 500 €



lot 25

1 broche + 1 dé à coudre

En or jaune 18 K (750‰)
La broche retenant une dent de sanglier
Poids brut 15,10 g

300 / 500 €



lot 26

2 chaînes et 4 pendentifs

En or 18 K (750‰), 1 coquille émaillée, 1 fleur sertie de verre rouge, 1 croix huguenote et 1 oiseau
Poids brut 11,21 g

300 / 500 €



lot 27

Broche nœud + 1 alliance américaine

> En or jaune 18 K (750‰) orné d'un brillant en partie supérieure
Poids brut 2,78 g
> En platine (850‰) et diamants
Tour de doigt 55 - poids brut 3,40 g

250 / 400 €



lot 28

Broche, circa 1920

En or 18 K (750‰) et platine et diamants
Poids brut 4,93 g

400 / 600 €



lot 29

Collier pendentif

En or blanc 18 K (750‰) serti d'un diamant d'environ 0,33 carat
Poids brut 3,60 g

400 / 600 €



lot 30

Yves Gratas

Bague, circa 2002

En or jaune 18 K (750‰) "tube martelé"
serti de 3 diamants de couleurs pesant 0,12 carat
Tour de doigt 51 - poids brut 9,20 g
Avec sa facture d'achat

700 / 900 €

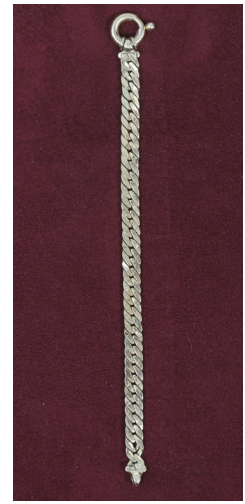


lot 33

Bague

En or 18 K (750‰) le panier jupe accueillant
une aigue-marine de taille ovale en serti griffe
Tour de doigt 58 - poids brut 7,15 g

300 / 500 €



lot 34

Bracelet à mailles torsadées

En or 18 K (750‰)
Poids net 13,28 g

300 / 500 €



lot 31

Yves Gratas

Paire de boucles d'oreille spirale

En or 18 K (750‰)
Poids net 2 g
Avec sa facture d'achat

250 / 350 €

lot 35

Bague solitaire

En or jaune 18 K (750‰) orné d'un diamant taille
ancienne pesant environ 2 carats
Tour de doigt 63 - poids brut 4,48 g

Égrenures

800 / 1 200 €



lot 32

Yves Gratas

*Chaîne et médaillon motif étoile découpée,
circa 2002*

En or 18 K (750‰)
Poids net 7,55 g
Avec sa facture d'achat

700 / 900 €



lot 36

Solitaire

En or blanc (750‰) serti d'un diamant taille ancienne
d'environ 2 carats
Tour de doigt 52 - poids brut 3,16 g

Ébréchures au rondiste

4 000 / 6 000 €



lot 37

Solitaire

En platine (800%) serti d'un diamant taille ancienne
d'environ 3 carats

Tour de doigt 54 - poids brut 3,16 g

Une inclusion et légers éclats au rondiste

6 000 / 8 000 €



lot 38

Bague marquise

En platine 900%, orné d'un diamant navette taille
ancienne en serti griffe de 1,91 carats, couleur H, pureté
VS2, entouré de deux diamants tailles baguettes
Tour de doigt 51 - poids brut 5,17 g

> Accompagné de son certificat du LFG en date du 15/09/22

8 000 / 10 000 €



lot 39

Bracelet articulé, circa 1930

En platine (850%) serti de diamants, 3 pierres principales
pesant chacune environ 0,75 carat
au centre d'un motif ajouré
Poinçon de joaillier VA
Poids brut 82 g
H. 3,2 cm L. 18 cm

8 000 / 12 000 €



lot 40

Cartier, Londres

Étui à rouge à lèvres, 1954

En or jaune 18 K (750‰) à décor en légers godrons,
serti d'un rubis
Poinçons de maître orfèvre JC, Sheffield
et lettre-date sous la base
Poids brut 67,87 g
H. 6,1 cm

Léger choc sur la partie haute

2 500 / 4 000 €



lot 41

Cartier

Bague jonc, collection Tutti frutti, 1994

En or 18K (750‰), orné de 2 cabochons de saphir
et un rubis en serti clos, entourés de diamants
et de 6 émeraudes en serti grain
Poinçon d'orfèvre "S amphore B"
Signé Cartier, numéroté
Tour de doigt 53 - poids brut 6,17g

4 000 / 6 000 €



lot 42

Cartier

Boucles d'oreilles, collection Tutti frutti, 1994

En or jaune 18 K (750‰) orné d'un cabochon de saphir
et un rubis en serti clos, entourés de diamants
et de 5 émeraudes en serti grain
Poinçon d'orfèvre "S amphore B"
Signé Cartier, numéroté
Poids brut 12,12g

5 000 / 7 000 €



lot 43

Camille Garbell (née en 1945)

7 colliers et 2 boucles de ceinture

En bronze, 6 colliers et les 2 boucles de ceinture signés

300 / 500 €



lot 44

Ensemble de bijoux en argent (minimum 800‰)

- > 1 pendentif
 - > 3 bracelets
 - > 1 gourmette retenant 1 pièce ancienne
- Poids total 250 g

100 / 200 €



lot 45

2 colliers de perles de culture [+1]

- > 1 fermoir or 18 K (750‰) - poids brut 19,19 g
 - > 1 fermoir argent (800‰) - poids brut 19,86 g
- On y joint un collier de perles de synthèses
fermoir fantaisie

150 / 250 €



lot 46

2 colliers de perles

- > Collier à double rang en perles de culture, fermoir en or gris 18 K (750‰) orné d'une perle, de saphirs et brillants - poids brut 83 g
- > Collier en perles de culture

400 / 600 €



lot 47

Jaeger Lecoultre

Montre de dame Reverso Duetto réf.266.1.44

Boîtier rectangulaire en or jaune 18 K (750‰) à double cadran l'un à fond gris partiellement guilloché à chiffres romains, l'autre à fond partiellement guilloché et nacre avec lignes de diamants. Bracelet en or jaune 18 K (750‰) à mailles grains de riz à boucle déployante
Mouvement mécanique à remontage manuel,
boîtier signé et numéroté
33 x 20,5 mm - poids brut 105,37 g

Traces d'oxydations sur un cadran

4 000 / 6 000 €

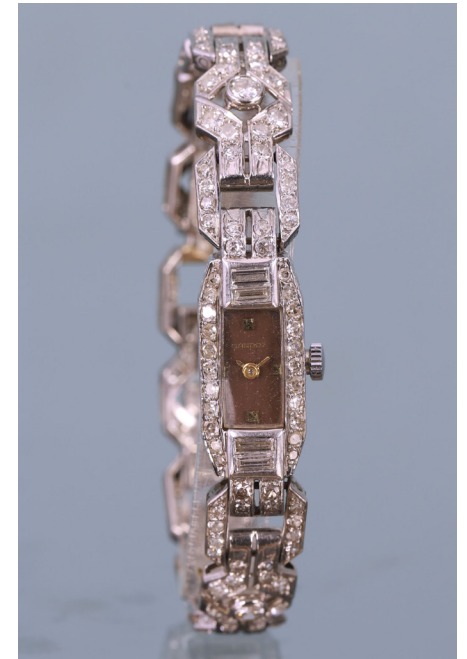


lot 48

Ensemble

- > Montre en or 18 K (750‰) marqué Sodiva, mouvement mécanique à remontage manuel, calibre ETA 2512, bracelet cuir rapporté
- poids brut 28,51 g
- On y joint 4 briquets Dupont et 1 briquet Cartier

500 / 800 €



lot 49

Sandoz

Montre de dame

Boîtier et bracelet en or gris 18 K (750‰) sertis de diamants, mouvement mécanique à remontage manuel
Poids brut 31 g

1 500 / 2 000 €



lot 50

Omega

Montre de dame

En or 18 K (750‰), le boîtier rectangulaire, pavé de brillants en serti clos, le cadran doré signé à index brillant pour les heures, mouvement mécanique à remontage manuel, bracelet à mailles articulées en or jaune 18 K (750‰), fermoir à cliquet signé
 Dimensions du cadran 20 x 22 mm
 Poids brut 44,04 g
 On y joint 2 maillons en or 18 K (poids net 2,29g)

1 500 / 3 000 €



lot 51

Longines

Montre de dame

Boîtier rond en or gris 18 K (750‰) lunette sertie de brillants, cadran à fond gris, bracelet en or gris 18 K (750‰), mouvement mécanique à remontage manuel
 Poids brut 35,91 g

Avec un écrin rapporté

600 / 900 €



lot 52

Rolex

Montre Oyster Perpetual Datejust réf. 116231, 2015

Boîtier en acier, lunette cannelée et couronne en or rose, cadran blanc à chiffres romains appliqués, guichet dateur à 3h bracelet acier et or rose

Mouvement mécanique à remontage automatique
 Diam. 36 mm
 Poids brut 130,56 g

Facture d'achat chez Dubail Paris, le 7 janvier 2015, avec une pochette de service

7 000 / 10 000 €



lot 53

Orfina & Porsche Design

Montre chronomètre réf. 7750

En acier traité PVD noir, guichet dateur à 3h en allemand, mouvement mécanique à remontage automatique, calibre Lemania 5100
 Diam. 41 mm

> Révisée le 19 août 2022 chez Michel Chauvin Bijoutier à Dinart (facture sur demande)

Rayure au verre, usures au bracelet

1 000 / 1 500 €



lot 54

Nigeria, Sokoto

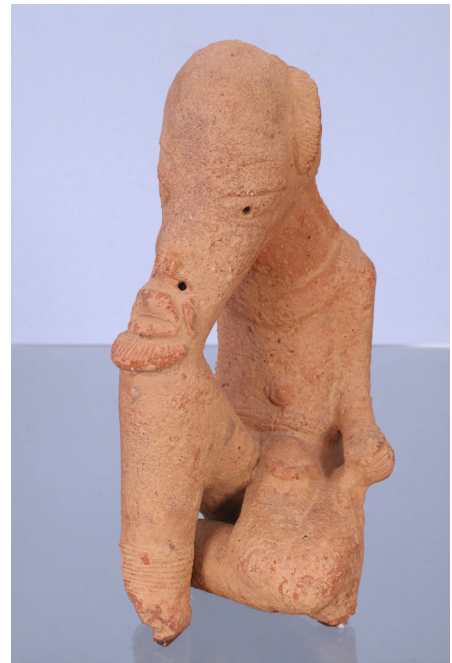
Personnage féminin, II-IIIe siècle AVJC

En terre cuite
H. 45 cm

PROVENANCE
> Collection privée, Lot-et-Garonne

Cette sculpture est accompagnée d'un certificat d'authentification et datation par thermoluminescence de la société ASA - Francine Maurer, en date du 21/07/2000, ref. TL 207133.

3 000 / 5 000 €



lot 55

Nigeria, Nok

Penseur, I-IIIe siècle AVJC

En terre cuite
H. 44 cm

PROVENANCE
> Collection privée, Lot-et-Garonne

Cette sculpture est accompagnée d'un certificat d'authentification et datation par thermoluminescence de la société ASA - Francine Maurer, en date du 24/01/2000, ref. TL 201078.

3 000 / 5 000 €



lot 56

Venise, XV^e siècle

Lions couchés formant groupe

En marbre sculpté
H. 19 cm L. 39 cm P. 12,5 cm

PROVENANCE
> Collection privée, Lot-et-Garonne

Accompagnés d'un certificat de M. Paul Cohen, expert en archéologie à Toulouse, en date du 25 février 1992.

Trous et encoches sur les dos, cela pousse à penser qu'il s'agit d'anciens support de sculptures ou colonnettes.

Un éclat à l'une des terrasses, sur la partie avant droite

10 000 / 15 000 €



lot 57

Venise

2 plateaux, circa 1760

En bois peint et doré à l'imitation de la laque à décor de chinoiseries
Dimensions : 45 x 71 cm et 34 x 50 cm

PROVENANCE

> Sotheby's Londres, 5 décembre 2017 - lot 621

800 / 1 200 €



lot 58

Allemagne, ateliers de Nuremberg

Important mécanisme de serrure, XVII^e siècle

En fer forgé, fonctionnant à 9 pénes actionnés par des ressorts rivetés par des clous en laiton en forme de rosaces
H. 55 cm L. 100 cm

PROVENANCE

> Collection privée, Lot-et-Garonne

1 500 / 2 500 €



lot 59

Probablement Allemagne, XIX^e siècle

Important nautile célébrant le "Raïd sur la Medway"

En argent bas titre (800‰) richement décoré : le couvercle orné du portrait en ronde-bosse de Michiel de Ruyter (amiral général des Provinces-Unies) entouré d'un texte évoquant la bataille de la Medway en juin 1667 au cours de la 2^e Guerre anglo-néerlandaise.

La partie supérieure enserrant le nautile finement ciselé d'un décor de bataille navale sommé des armoiries de Michiel de Ruyter. Elle est soutenue par une divinité (probablement Neptune) chevauchant un cheval marin en ronde-bosse reposant sur une base figurant Neptune sortant des eaux sur son quadrige d'un côté et un départ de navire au port de l'autre côté, agrémenté de sirènes en ronde-bosse et de 8 pieds en forme de coquillages.

Poinçon d'importation ET utilisé de 1864 à 1893 et poinçons fantaisistes du XVII^e (V dans un blason couronné évoquant le poinçon de Flessingue).

Poids brut 2575 g
H. 42 cm L. 22 cm P. 18,5 cm

PROVENANCE

> Collection privée, Lot-et-Garonne

1 éclat/manque et fentes au nautile, chocs au couvercle, celui-ci détaché

4 000 / 6 000 €



lot 60

Meissen, modèle de P. Reinicke

2 figures de Nubiens, circa 1745

En porcelaine polychrome
Marques aux épées croisées
H. 14 cm

PROVENANCE

> Christie's Londres, 22 février 2017, lot 264

Vendu sur réitération des enchères suite à l'impayé de Monsieur Ernest Schmitt (Haguenau, France)

Manques au doigts de la main gauche de la figure féminine, ainsi qu'aux feuilles aux pieds des 2 figures.

2 000 / 4 000 €

lot 61

Meissen, attribué à l'Atelier de Seuter

Petite verseeuse, circa 1725

En porcelaine blanche et dorée à décor de personnages pêchant ou debout devant des ruines dans un paysage, bec verseur à pans
Marque effacée en rouge sous la base et le couvercle
H. 10 cm

PROVENANCE

> Leg de Frances Oliver
au Birmingham Museum of Alabama, 1972
> Christie's New York, 31 mars 2016, lot 1231

BIBLIOGRAPHIE

> G. Andrews & L. Cole, Porcelain from the Frances Oliver Collection, Alabama, 1980, page 27

Vendu sur réitération des enchères suite à l'impayé de Monsieur Ernest Schmitt (Haguenau, France)

Restaurations au couvercle et en partie haute, manques à la dorure

1 500 / 2 500 €



lot 62

Meissen

Paire de cache-pots, XIX^e siècle

En porcelaine à décor peint compartimenté par une dorure amatiée de scènes galantes en polychromie, les prises formées par des têtes de satyre
Marque aux deux épées croisées sous les bases
H. 11 cm L. 14 cm

Vendu sur réitération des enchères suite à l'impayé de Monsieur Ernest Schmitt (Haguenau, France)

800 / 1 200 €



lot 64

Ensemble en porcelaine & céramique

> Limoges, fin XIX^e siècle : 1 plat à poisson, 1 saucière, 12 assiettes à décor de poissons d'eau douce entourés de fleurs et dorures, bords chantournés
> Sarreguemines, fin XIX^e siècle : 7 tasses à thé, 9 sous-tasses à décor de fleurs roses sur fond blanc
> 10 tasses, 11 sous-tasses, 1 sucrier, 1 verseeuse en porcelaine à décor de roses sur fond blanc, bords chantournés et dorés
> Terrine en faïence vernissée

400 / 600 €



lot 66

2 boîtes, circa 1930

En bois blond gainé de galuchat et plaqué d'écailles, prises en os
H. 6 cm L. 17 cm P. 11 cm

Vendu sur réitération des enchères suite à l'impayé de Monsieur Ernesto Risi (Jersey City, USA)

400 / 600 €



lot 63

François Briot (1545-1616), d'après

Plat dit de la Tempérance, XVII^e siècle

En étain façon argent, l'ombilic orné d'une allégorie de la Tempérance dans un entourage de mascarons et de figures de cariatides, figures féminines et cerfs, l'aile à décor de la Parabole du Fils Prodigue
Gravé au dos de l'aile "AHE"
D. 37,5 cm

1 000 / 1 500 €



lot 65

Walser Wald y Compania

Paire de candélabres, circa 1930

En argent (950‰) à 5 bras de lumière
H. 22 cm
Poids brut 1920 g

1 500 / 2 000 €



lot 67

André Thuret (1898-1965)

Vase

En verre épais soufflé et modelé à chaud, orangé translucide, présentant des inclusions d'oxydes métalliques, signature gravée sous la base
H. 13,8 cm L. 15,5 cm

1 000 / 1 500 €



lot 68

André Thuret (1898-1965)

Pied de lampe

En verre translucide modelé à chaud, à inclusions d'oxydes métalliques bleus dans la masse, signé sous la base
H. lampe avec abat-jour 48 cm
H. 20,5 cm

700 / 900 €



lot 69

École italienne du XVII^e siècle, suiveur de Raphaël

Vierge à l'enfant avec Sainte Elisabeth, Sainte Catherine et Saint Jean-Baptiste, dite la Madonne de l'impannata

Huile sur toile
Dans un encadrement de style Régence (restauré)
81 x 65 cm

PROVENANCE
> Vente Maîtres Millon et Robert, Drouot, Paris, le 10 avril 1996, lot n°122 (à l'époque expertisé par Eric Turquin)
> Collection privée, Paris

Rentoilée, traces de repeints

800 / 1 200 €



lot 70

École hollandaise du XVII^e siècle

Portrait d'homme en buste coiffé d'un chapeau

Huile sur panneau de bois circulaire
Dans un encadrement XIX^e avec une marie-louise peinte à l'imitation du marbre
D. 22 cm

PROVENANCE
> Collection privée, Lot-et-Garonne

Cette œuvre est accompagnée d'un certificat de M. Michel Rullier, expert en objets d'art anciens à Poitiers en date du 6 août 1984.

Anciennement attribué à Jan Cornelisz Verspronck dit Gérard Sprong, comme mentionné sur la marie-louise.

Traces de repeints

1 500 / 2 500 €



lot 71

Eugène Verboeckhoven (1798/99-1881)

Berger et son troupeau, circa 1868

Huile sur panneau signé en bas à droite
39 x 49,5 cm

PROVENANCE
> Vente Maître Bondu, Drouot-Paris, le 19 décembre 1990, lot n°6bis
> Collection privée, Paris

Vendu sur réitération des enchères suite à l'impayé de monsieur Alexandre de Vos, Oostburg (Pays-Bas)

Encadré

800 / 1 200 €



lot 72

Louis Duveau (1818-1867)

Scène de naufrage, 1848

Encre et crayon sur papier, signé, situé Saint-Malo, daté "7 bre 1848" et dédié "à mon ami Moreau" dans un cartouche au centre
20 x 49 cm

Encadré

800 / 1 200 €



lot 73

Emmanuel Fremiet (1824-1910)

Ravageot et Ravageode, circa 1890

Bronze à patine brune signé sur la terrasse
H. 15 cm L. 15 cm P. 17 cm

BIBLIOGRAPHIE
> CHEVILLOT (Catherine). Catalogue raisonné Emmanuel Frémiet - La main et le multiple. 1989, Musée de Dijon.

500 / 800 €



lot 74

Aimé-Jules Dalou (1838-1902)

Le Grand paysan

Épreuve en bronze à patine brune signé, cachet de fondeur de la Fonderie Susse Frères à Paris, reposant sur un socle en bois
H. 30,5 cm L. 10,5 cm P. 10,5 cm

1 500 / 3 000 €



lot 75

Aimé-Jules Dalou (1838-1902)

Le Batteur de faux

Épreuve en bronze à la cire perdue, à patine brune signé "Dalou" et "Susse Frs Edts Paris", cachet de fondeur, numéroté 3 et mention "cire perdue" sur la terrasse
H. 13 cm L. 16,5 cm P. 12,5 cm

500 / 700 €



lot 76

Maurice Chabas (1862-1947)

Chemin de montagne / Bords du Lot à Cahors

- > Gouache sur carton signé et dédié en bas à gauche "à mes chers amis Duchemin" 31 x 52 cm
- > Aquarelle sur papier signé en bas à gauche, titré au dos 25 x 32,5 cm

400 / 600 €



lot 77

Émile Tabouret (1850-1927)

Fête en terrasse, 1924

Huile sur toile signée et datée en bas à droite, monogrammée au dos 73 x 54 cm

Accidents

500 / 800 €



lot 78

Hugues de Beaumont (1874-1947)

2 tableaux

- > Trophée d'oiseaux, 1944, huile sur panneau signé et daté en bas à gauche - 24 x 21 cm
- > Nature morte, 1944, huile sur panneau signé et daté en bas à gauche, au recto "étude pour le tableau projeté Les Parents pauvres Louise et Monique à 4 ans, vers 1912" - 24 x 31 cm

PROVENANCE

> Galerie Art Français, 24 rue de la Paix Paris, étiquettes au dos

500 / 800 €



lot 79

Jan Martel (1896-1966)

Couple de paysans

Terre cuite signée en bas à droite 21 x 18 cm

400 / 600 €



lot 80

Jean Burkhalter (1895-1984)

Hommage aux arts et aux sciences

Gouache sur carton signé en bas à gauche 112 x 34 cm

Encadré, usures

800 / 1 200 €



lot 81

Édouard Boubat (1909-1999)

Enfants dans la cour d'école, 1972

Tirage argentique sur papier signé en bas à droite, daté au dos 29,5 x 39,5 cm

Accroc au papier dans la marge

800 / 1 200 €



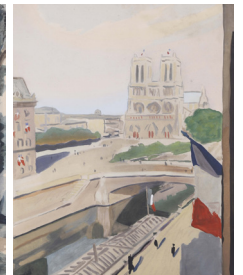
lot 82

Michel Gourlier (1925-2018)

Nu masculin

Aquarelle sur papier signé en bas à droite 25 x 32 cm

300 / 500 €



lot 83

Dix oeuvres de Cézanne, Renoir, Dufy, Marquet, Matisse, Picasso, Segonzac, Utrillo, Van Dongen, Vlaminck, reproduites par le procédé Jacomet.

Portfolio édition Art Vivant, librairie Larousse. En feuilles, tampon HC au dos de chaque feuille, dans le portfolio cartonné gris à lacets défraîchi, dos toilé. 60 x 46 cm

Traces d'humidité, certains manques aux marges, petites déchirures, le portfolio en l'état

3 000 / 5 000 €



lot 84

[PICASSO (Pablo)] - GARCIA LORCA (Federico).

Chant Funèbre pour Ignacio Sanchez Mejias.

Bièvres, Pierre de Tartas, 1976.
In-4, en feuilles, emboîtement de l'éditeur.
Poèmes illustrés de 5 empreintes gravées par Pablo Picasso, et de compositions en couleurs et au lavis gravées sur bois. Tirage à 306 exemplaires, celui-ci imprimé spécialement pour Vladimir Duchemin sur papier à la main du Moulin Richard de Bas.

Rousseurs, traces d'humidité

500 / 800 €



lot 85

ROUAULT (Georges).

4 livres

> La Passion du Christ, Tokyo, Iwanami Shoten, 1975. In-folio en feuilles, couverture rempliée, emboîtement.
> Souvenirs Intimes. Frapier, Paris 1927, deuxième édition, in-4 broché. Illustré d'une lithographie originale du portrait de Baudelaire. Avec un envoi de l'artiste daté 1933 "à monsieur Jean Duchemin pour les lourds arbitrages trop souvent demandés avec si bonne grâce acceptés".
> Stella Vespertina. Avant-propos de Monsieur l'abbé Maurice Morel. Paris, Drouin, 1947. In-folio en feuilles, chemise et emboîtement. Illustré de 12 reproductions hors-texte en couleurs. D'un tirage à 2030 exemplaires, un des 2000 sur vélin pur fil du Marais, celui-ci le 781
> Divertissement. Paris, Tériade, Editions de la Revue Verve, 1943. In-folio en feuilles sous couverture rempliée, chemise et emboîtement. Illustré de 15 compositions en couleurs. D'un tirage à 1270 exemplaires, un des 1200 sur vélin d'Arches, celui-ci le 1168

600 / 900 €



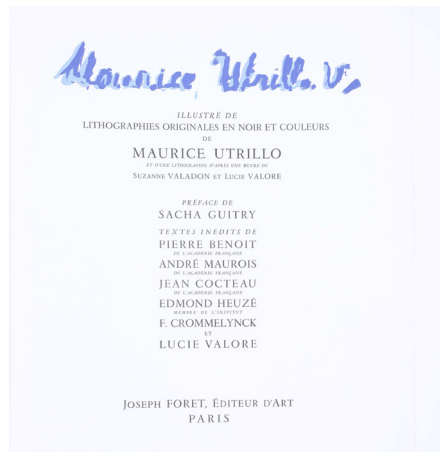
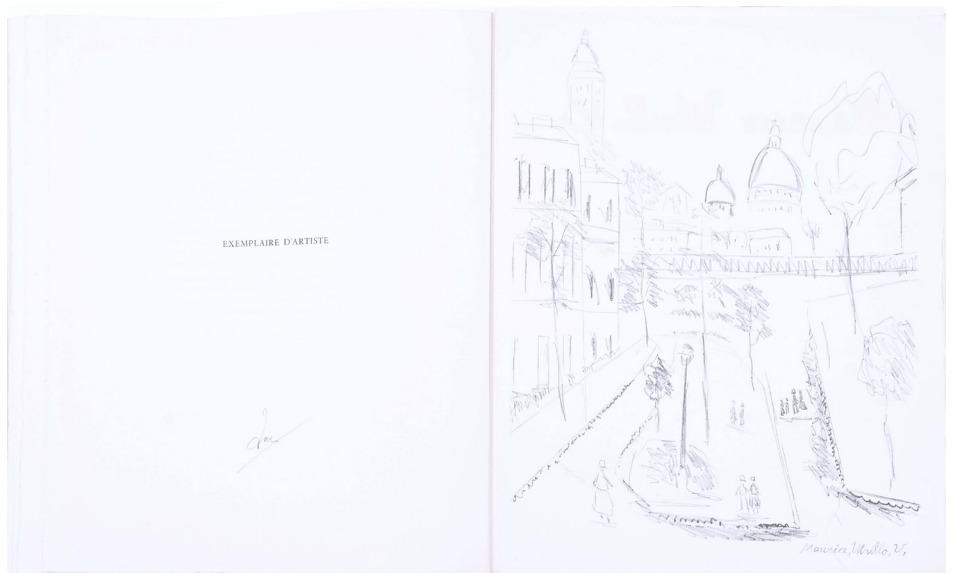
lot 86

[VLAMINCK (Maurice de)] - SALMON (André).

Rive Gauche, Quartier Latin - Plaisance - Montparnasse - Les Quais - Saint Germain-des-Près.

Paris, chez l'auteur, 1951.
In-folio en feuilles, couverture muette illustrée d'une lithographie couleurs, chemise et emboîtement de l'éditeur
Tiré à 300 exemplaires, celui-ci spécialement imprimé pour Monsieur Jacques-Louis Duchemin.

400 / 600 €



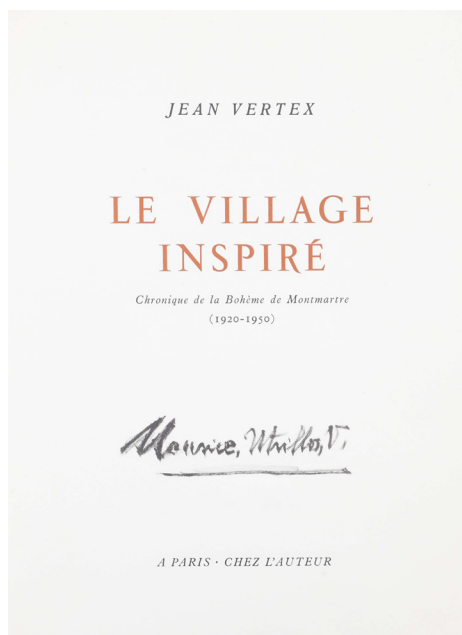
lot 87

UTRILLO (Maurice).

Maurice Utrillo V.

Paris, Joseph Foret, 1956.
In-folio en feuilles, couverture rempliée, chemise cartonnée, chemise et étui de l'éditeur.
Illustré de 13 lithographies originales tirées par Mourlot dont 10 en hors-texte de Maurice Utrillo, 1 lithographie de Suzanne Valadon, 1 lithographie de Lucie Valore.
Tirage limité à 197 exemplaires, un des exemplaires sur Marais pur fil signé par l'éditeur.

1 500 / 2 000 €



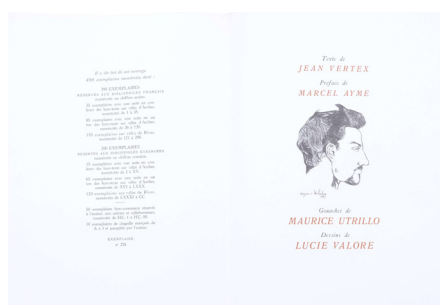
lot 88

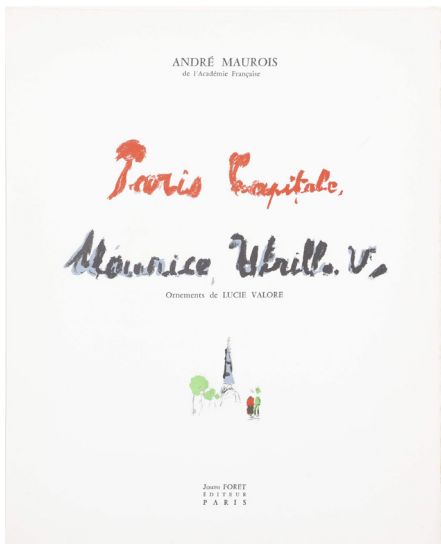
[UTRILLO (Maurice)] - Vertex (Jean).

Le Village inspiré.
Chronique de la Bohème de Montmartre (1920-1950).

A Paris - Chez l'auteur, Paris, 1950.
In-folio en feuilles, couverture rempliée illustrée, chemise et emboîtement cartonné. Illustrations dans le texte de Lucie Valore, 3 planches en couleurs par Max Jacob, E. Heuze et Pascin, une planche par Chas Laborde, 3 portraits (André Utter par Valadon, Paul Gérard par Leprun, autoportrait de Suzanne Valadon), 5 fac-similés d'autographes (La Goulee, Utrillo, Max Jacob), et 12 planches en couleurs de Maurice Utrillo.
Tiré à 490 exemplaires, un des 170 sur vélin de Rives, celui-ci le n° 275.

2 000 / 4 000 €



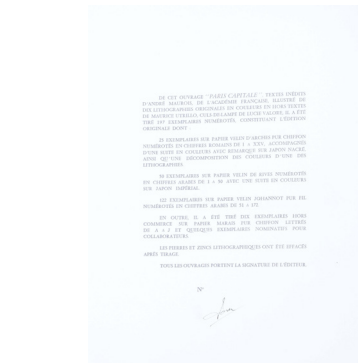


ANDRÉ MAUROIS
de l'Académie Française

Paris Capitale,
Maurice Utrillo V.
Ornements de LUCIE VALORE



Jean FORET
ÉDITEUR
PARIS



lot 89

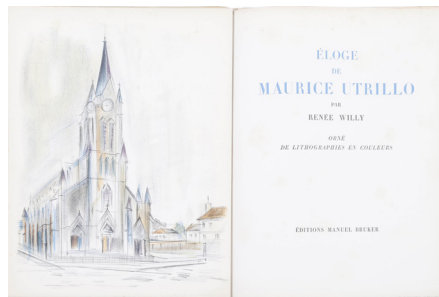
[UTRILLO (Maurice)] - MAUROIS (André).

Paris Capitale.

Paris, Foret éditeur, 1955.

In-folio en feuilles, couverture rempliée, chemise cartonnée, chemise et étui de l'éditeur. Édition originale, illustrée de 10 eaux-fortes hors texte en couleurs de Maurice Utrillo, et de culs de lampe gravés sur bois de Lucie Valore. Tirage à 197 exemplaires, celui-ci un des quelques exemplaires sur papier Marais pur chiffon, non numéroté, justificatif signé par l'éditeur.

2 000 / 4 000 €



ÉLOGE
DE
MAURICE UTRILLO
PAR
RENÉ WILLY
DESSIN
DE LITHOGRAPHIES EN COULEURS
ÉDITIONS MANUEL BRUKER

lot 90

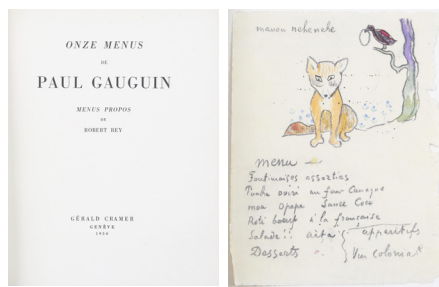
[UTRILLO (Maurice)] - Willy (Renée).

Éloge de Maurice Utrillo.

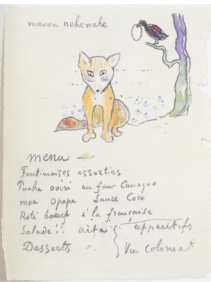
Manuel Bruker, 1956.

In-folio en feuilles, couverture bleu ciel rempliée, illustré de 7 lithographies en noir et en couleurs, dont une en frontispice et 3 à double page, et du fac-similé autographié d'un sonnet d'Utrillo. Exemplaire imprimé pour Madame Lucie Valore (femme de Maurice Utrillo).

500 / 800 €



ONZE MENUS
DE
PAUL GAUGUIN
MENS PROPOS
DE
ROBERT REY
GÉRALD CRAMER
ÉDITEUR



lot 91

GAUGUIN (Paul).

Onze menus. Mens propos de Robert Rey.

Genève, Gérald Cramer, 1950.

In-4 en feuilles sous chemise et étui de l'éditeur. Illustré de 11 menus en fac-similé par phototypie et rehaussés au pochoir par l'enlumineur d'art Edmond Vairel sur papier japon contrecollés à pleine page. L'un des 50 exemplaires H.C., celui-ci le n° XIX.

400 / 600 €



lot 92

Autour de RODIN (Auguste)

3 livres

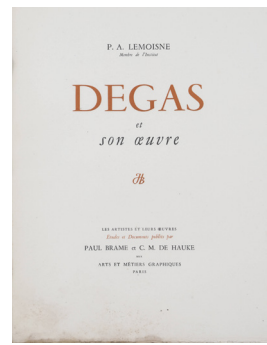
> [RODIN (Auguste)] - AUBERT (Marcel). Douze Aquarelles inédites de Rodin. Paris, Librairie des Arts Décoratifs (1949). In-folio en feuilles sous chemise.

Illustré de 12 reproductions. Tiré à 600 exemplaires, un des exemplaires hors-commerce, celui-ci le n° XII

> [RODIN (Auguste)] - DANTE (Alighieri). L'Enfer. Lyon, Cercle Lyonnais du Livre, 1955. In-4 en feuilles sous chemise illustrée en couleurs, étui et emboîtage. Illustré de 54 dessins inédits de Auguste Rodin gravés sur bois par Paul Baudier. Tiré à 180 exemplaires sur grand vélin de Rives, un des 50 exemplaires numérotés de I à L, celui-ci le XXVIII.

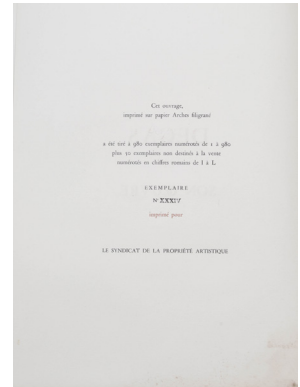
> [RODIN (Auguste)] - LA VARENDE (Jean de). Rodin. Paris, éditions Rombaldi, 1944. In-folio, en feuilles couverture rempliée, sous chemise et emboîtage. Illustré de 16 reproductions in-texte ou à pleine page en couleurs, certaines contrecollées. Tiré à 300 exemplaires sur vélin pur fil, celui-ci l'un des exemplaires de collaborateurs non numérotés.

500 / 800 €



P. A. LEMOISNE
ÉDITEUR
DEGAS
ET
SON ŒUVRE

LES ÉDITIONS ET L'ART DE
PAUL BRAME et C. M. DE HAUKE
ARTS ET MÉTIERS GRAPHIQUES
PARIS



lot 93

LEMOISNE (Paul-André).

Degas et son œuvre. Études et documents par P. Brame et C.M. de Hauke.

Paris, Arts et Métiers Graphiques, 1946-1949.

4 volumes d'un tirage à 980 exemplaires et 50 non destinés à la vente, celui-ci le n° XXXIV

Mouillures et traces d'humidité

300 / 500 €



lot 94

8 livres

> DEGAS (Edgar). Les monotypes. Rouart. 4 chemins - Editart, Paris, 1948. In-4 broché couverture rempliée et étui. Illustré de 40 fac-similé.

Tirage à 1000 exemplaires, celui-ci le 848

> VUILLARD (Edouard), cahier de dessins. Quatre Chemins-Éditart, Paris, 1950. Notice de Jacques Salomon. Fascicule broché de présentation et carnet de dessins sous portefeuille cartonné. Tirage à 550 exemplaires, celui-ci un des exemplaires hors commerce

> MANET (Edouard), Lettres illustrées. Paris, Maurice Legarec, 1929. In-8 broché, sous chemise éditeur simili-velours doublé de suédine. Fac-similé réalisé par Daniel Jacomet. Tirage à 300 exemplaires

> [MONET (Claude)] - GRANOFF (Katia). Quinze nymphéas, poèmes de Katia Granoff. Chez l'Auteur, Paris, 1958. In-4 en feuilles sous couverture rempliée.

> GRANOFF (Katia). Peintures. Poèmes. Chez l'Auteur, Paris, 1959. In-4, en feuilles, sous couverture rempliée.

Illustrations de Barbier, Bonnard, Bouche, Braque, Chagall, Courbet, Corsia, Demeurisse, Dufy, Friez, Gauguin, Laprade, Marquet, Matisse, Modigliani, Monet, Ozenfant, Picasso, Redon, Soljoff, Soutine, Vuillard.

Tirage de 400 exemplaires numérotés, celui-ci un des 350 sur papier Licorne de Arjomari

> [DEGORCE (Georges)] - MAUROIS (André). Sur le vif, l'exposition coloniale Paris 1931. Paris, Degorce, 1931. Broché sous couverture rempliée.

Tirage à 2100 exemplaires, celui-ci non numéroté, les illustrations marquées "épreuve d'essai"

> DUFY (Raoul) Mon docteur le vin. Draeger Frères, Paris, 1936. In-folio.

> [LELONG (René)] - DIDEROT (Denis). Jacques le Fatale. Javal et Bourdeaux, Paris, 1928. In-4 en feuilles, couverture rempliée sous chemise et étui. Illustré de 15 planches en couleurs par Lelong gravées par Raoul Serres. Tirage à 490 exemplaires, celui-ci un des 80 sur vélin d'Arches bleuté avec une suite, non numéroté

500 / 800 €

conditions générales de vente

I. Qualité de FauveParis

La sas FauveParis est un opérateur de ventes volontaires de meubles aux enchères publiques régi par la loi N° 2 000-642 du 10 juillet 2 000 modifiée par la loi N° 2011-850 du 20 juillet 2011. À ce titre, la sas FauveParis (FauveParis) s'engage en qualité de mandataire agissant pour le compte des vendeur-euse-s qui contractent avec les acheteur-euse-s, c'est à dire que FauveParis n'est pas partie au contrat de vente liant le-la vendeur-euse et l'adjudicataire.

Les conditions générales de vente de FauveParis exposées ci-dessous sont acceptées en tant que contrat d'adhésion par toute personne portant une enchère. FauveParis peut les modifier par des avis écrits ou oraux avant la vente.

II. Avant la vente

Les **photographies** des lots mis en vente figurant au catalogue et sur www.fauveparis.com ainsi que sur les plateformes des opérateurs intermédiaires de FauveParis n'ont **pas de valeur contractuelle**. Les **lots sont vendus en l'état** c'est-à-dire tels qu'ils sont présentés à la vente. L'enchérisseur-euse potentiel-le est encouragé-e à **s'assurer de l'état de chaque lot**, des dommages ou des restaurations que celui-ci peut avoir subi en l'examinant avant la vente.

Les expositions de FauveParis sont publiques et accessibles à toutes et tous, les commissaires-priseur-e et expert-e-s de FauveParis sont à la disposition du public pour tout renseignement ou conseil. Des constats d'état ou de conservation des objets peuvent être établis sur demande. Pour autant, l'absence d'indication concernant un dommage ou une **restauration** ne signifie pas qu'un lot soit exempt de défauts ou de restauration. De même, la mention de défauts n'implique pas l'absence d'autres défauts. Par ailleurs, **l'état des cadres et le fonctionnement des pendules n'est pas garanti. Les dimensions sont données à titre indicatif.**

Par ailleurs, FauveParis rappelle que l'emploi du terme « **attribué à** » suivi d'un nom d'artiste garantit que l'œuvre ou l'objet a été exécuté pendant la période de production de l'artiste mentionné-e et que des présomptions sérieuses désignent celui-ci ou celle-ci comme l'auteur-e vraisemblable. « **Entourage de** » signifie que le tableau est l'œuvre d'un-e artiste contemporain-e du-de la peintre mentionné-e qui s'est montré-e très influencé-e par l'œuvre du-de la maître-esse. L'emploi des termes « **atelier de** » suivis d'un nom d'artiste garantit que l'œuvre a été exécutée dans l'atelier du-de la maître-esse cité-e mais réalisé par des élèves sous sa direction.

Les expressions « dans le goût de », « style », « manière de », « genre de », « d'après », « façon de », ne confèrent aucune garantie particulière d'identité d'artiste, de date de l'œuvre ou d'école.

Les informations figurant au catalogue peuvent faire l'objet de **modifications ou de rectifications** jusqu'au moment de la vente. Ces changements sont portés à la connaissance du public par une annonce faite par le-la commissaire-priseur-e habilité-e au moment de la vente et par un affichage approprié en salle de vente. Ces modifications sont consignées au procès-verbal de la vente. Les lots suivis d'un * sont vendus par FauveParis ou un membre de la société FauveParis.

Toute personne souhaitant enchérir pendant la vente est invitée à communiquer à FauveParis son identité et ses coordonnées complètes (adresse et numéro de téléphone), ainsi qu'une pièce d'identité et une preuve de détention d'un compte bancaire à son nom.

III. Pendant la vente

Les personnes souhaitant porter des enchères durant la vente sont invitées à faire **enregistrer** auprès de FauveParis leurs données personnelles (nom, prénom, adresse, qualité). FauveParis exigera de l'acquéreur-euse qu'il-elle justifie son identité ainsi que ses références bancaires. **Une caution pourra en outre être prélevée.** L'enchérisseur-euse est réputé-e enchérir **pour son propre compte**. S'il ou elle enchérit pour **autrui**, l'enchérisseur-euse doit indiquer à FauveParis qu'il-elle est dûment mandaté-e par un-e tiers pour lequel il-elle communiquera une pièce d'identité et les références bancaires. Toute fausse indication engagera la **responsabilité de l'adjudicataire**.

La vente se fera expressément au **comptant** et sera conduite en **euros**. FauveParis peut toutefois offrir, à titre indicatif, la retranscription des enchères en devises étrangères. En cas d'erreurs de conversions de devises, la responsabilité de FauveParis ne pourra être engagée.

Le-la commissaire-priseur-e habilité-e organise les enchères de la façon qu'il-elle juge convenable, la **conduite de la vente** suit l'ordre de la numérotation du catalogue et les paliers d'enchères sont à sa libre appréciation. Le-la commissaire-priseur-e habilité-e veille au respect de la liberté des enchères et à l'égalité entre les enchérisseur-euse-s. Pour autant, il-elle dispose de la **faculté discrétionnaire de refuser toute enchère**, de retirer un lot de la vente et de **désigner l'adjudicataire**, c'est à dire le-la plus offrant-e et le-la dernier-ère enchérisseur-euse sous réserve que l'enchère finale soit égale ou supérieure au prix de réserve.

Le **prix de réserve** s'entend du prix minimum confidentiel au-dessous duquel le lot ne sera pas vendu. Le prix de réserve ne peut dépasser l'estimation basse figurant au catalogue ou modifié publiquement avant la vente et le-la commissaire-priseur-a habilité-e est libre de débiter les enchères en dessous de ce prix et porter des enchères pour le compte du-de la vendeur-euse. En revanche, **le-la vendeur-euse ne portera aucune enchère pour son propre compte** ou par le biais d'un-e mandataire.

La vente devient parfaite au prononcé du terme « adjugé », c'est à dire que le transfert de propriété et le transfert des risques s'opèrent à cet instant. Dès lors, l'adjudicataire contracte avec le-la vendeur-euse un contrat de vente et il-elle est tenu-e de payer le prix du bien acheté sans aucun délai de rétractation que les enchères soient portées en personne, par téléphone ou sur internet.

S'il est établi que deux ou plusieurs enchérisseur-euse-s ont simultanément porté une enchère équivalente et réclament en même temps cet objet après le prononcé du mot « adjugé », le-la commissaire-priseur-e habilité-e pourra immédiatement reprendre et poursuivre les enchères. Le public présent sera admis à enchérir à nouveau.

La possibilité d'enchérir par **ordre d'achat** ou en direct de la vente par **téléphone** ou sur **internet** est un service offert par FauveParis aux enchérisseur-euse-s ne pouvant assister à la vente en personne. Pour en bénéficier, FauveParis impose aux enchérisseur-euse-s de communiquer leur demande par écrit ou en ligne via www.fauveparis.com au maximum deux heures avant le début de la vente et de s'assurer de la prise en compte de leur demande par FauveParis. Dans tous les cas, ces services pourront être refusés par FauveParis, si l'enchérisseur-euse n'a pas communiqué ses coordonnées personnelles et bancaires avant la vente. **Toute demande d'enchère par téléphone vaut engagement d'achat à l'estimation basse minimum.**

FauveParis se propose d'exécuter les **ordres d'achat** selon les instructions de l'enchérisseur-euse absent-e et s'engage à faire son possible pour acquérir dans les meilleures conditions le lot convoité. Dans le cas de plusieurs ordres d'achat identiques, la priorité sera donnée à celui reçu en premier.

Pour les personnes souhaitant participer à la vente par **téléphone**, FauveParis accepte gracieusement de recevoir les enchères téléphoniques à condition que l'acquéreur-euse potentiel-le se soit manifesté-e avant la vente. FauveParis décline toute responsabilité en cas d'erreurs éventuelles, d'insuccès si la liaison téléphonique ne peut être établie ou de non réponse suite à une tentative d'appel. FauveParis peut **enregistrer les communications** et peut les conserver jusqu'au règlement des éventuelles acquisitions.

Les mêmes conditions s'appliquent aux personnes souhaitant participer à la vente en **direct sur internet**. FauveParis propose de prendre les enchères à condition que l'acquéreur-euse potentiel-le se soit enregistré-e avant la vente selon les conditions générales de l'opérateur intermédiaire. Dans certains cas, la prise en compte d'un ordre d'achat ou d'une demande d'enchères par téléphone ou sur internet peut être conditionnée par un **dépôt de garantie** dont le montant sera fixé par FauveParis.

Les articles L.123-1 et L.123-2 du Code du Patrimoine autorisent, dans certains cas, l'État à exercer un **droit de préemption** sur les œuvres d'art mises en vente publique ou à l'occasion de ventes de gré à gré, c'est-à-dire que l'État se substitue à l'acquéreur-euse.

Le-la représentant-e de l'État présent-e lors de la vacance formule sa déclaration auprès du-de la commissaire-priseur-e habilité-e juste après la chute du marteau. La décision de préemption doit ensuite être confirmée dans un délai de quinze jours et FauveParis ne peut assumer aucune responsabilité du fait des décisions administratives de préemption.

IV. Après la vente

En sus du prix d'adjudication c'est à dire du « prix marteau », l'adjudicataire devra acquitter des frais de 25 % HT (soit 30% TTC et 26,375% TTC pour les livres) plus des frais de 1,5% HT (1,8% TTC) en cas d'achat via la plateforme Drouot Digital. La TVA ne pourra être remboursée qu'après preuve d'exportation dans le mois suivant la vente.

Dans certains cas, mentionnés par ce signe distinctif **f**, la taxe à l'importation sera prélevée par FauveParis pour le compte de l'État (5,5% du prix d'adjudication, 20% pour les bijoux et montres, automobiles, vins, spiritueux et multiples).

Le **paiement du lot** par l'adjudicataire se fera **immédiatement pour l'intégralité du prix d'achat** c'est à dire le prix d'adjudication, plus les frais et les taxes éventuelles. Cette condition s'applique également à l'adjudicataire souhaitant exporter le lot et même en cas de nécessité d'obtention d'une licence d'exportation.

L'adjudicataire pourra effectuer son règlement par les moyens suivants :

> **en espèces** : jusqu'à 1 000€ frais et taxes compris pour les particulier-ère-s français-es et pour les commercant-e-s, jusqu'à 15 000€ frais et taxes compris pour les ressortissant-e-s étranger-ère-s sur **présentation de leur pièce d'identité**

> par **carte bancaire Visa ou Mastercard** chez FauveParis ou sur www.fauveparis.com

> par **virement bancaire** avec cet IBAN : FR76 3078 8001 0008 7945 3 000 248

> **les règlements par chèque ne sont pas acceptés.**

> **en cryptomonnaie** (BTC, ETH, EGLD, UTK, USDT, DASH - les cryptomonnaies sont des actifs numériques virtuels qui reposent sur la technologie de la blockchain à travers un registre décentralisé et un protocole informatique crypté.) depuis notre site internet www.fauveparis.com et par l'intermédiaire du système de paiement Utrust (société ModernityParty)

FauveParis invite les adjudicataires souhaitant payer par ce moyen, à s'assurer de leurs obligations fiscales et se tient à leur disposition pour plus d'informations (notamment quant aux obligations liées à la sortie du régime de neutralité applicable aux échanges d'actifs numériques pour les acquéreur-ses qui y seraient soumis-e). Par ailleurs FauveParis demandera aux adjudicataires souhaitant payer par ce moyen de lui indiquer l'adresse de wallet qui servira à régler leur bordereau et en attester sur l'honneur la bonne provenance des fonds. Toute suspicion fera l'objet d'une déclaration Tracfin.

Des transferts de propriété ainsi que le transfert des risques s'opèrent au prononcé du terme « adjugé » par le-la commissaire-priseur-e habilité-e, FauveParis rappelle à l'acquéreur-euse qu'il-elle sera lui-elle-même chargé-e de **faire assurer ses acquisitions** et décline toute responsabilité quant aux dommages que l'objet pourrait subir ou faire subir dans le cas où l'adjudicataire n'aurait pris aucune disposition.

Le lot ne sera délivré à l'adjudicataire qu'après paiement de l'intégralité du prix d'achat. Sur présentation du bordereau acquitté, les achats pourront être retirés chez FauveParis du mardi au samedi de 11h à 19h au 49 rue Saint-Sabin 75011 Paris.

FauveParis conseille aux adjudicataires de retirer rapidement leurs achats afin d'éviter des **frais de magasinage, de manutention et de conservation qui leur seront facturés à partir du quinzième jour après la vente au barème suivant** :

> **5 € H.T.** par lot et par jour calendaire (petits objets)

> **10 € H.T.** par lot et par jour calendaire (meubles, tableaux et objets encombrants).

FauveParis pourra recommander sur simple demande des entreprises de transport qui se chargeront de l'emballage et du transport des achats. **Les sociétés de transport n'étant pas les préposées de FauveParis, FauveParis ne pourra être responsable de leurs actes ou omissions.**

L'adjudicataire ayant opté pour un envoi de ses achats par une société de transport adhère aux conditions générales de ce prestataire et écarte la possibilité d'engager la responsabilité de FauveParis en cas de préjudice subi dans le cadre de cette prestation de service.

Si un objet ou un lot n'a toujours **pas été retiré par son-a propriétaire au bout d'un an**, FauveParis lui adressera une ultime mise en demeure de venir récupérer ledit objet ou lot et de payer les frais de stockage afférents conformément aux présentes conditions générales de vente. Il est porté à votre attention que : si dans un délai de 8 jours calendaires à partir de la date d'expédition de cette mise en demeure, FauveParis n'a toujours aucune nouvelle du-de la propriétaire dudit objet ou lot, sa propriété sera transférée à FauveParis à titre de garantie et FauveParis s'octroiera le droit de le mettre en vente en son nom propre afin de recouvrir sa créance constituée par les frais de stockage.

Le **droit de reproduction** et de présentation de l'œuvre n'est pas transféré à l'acquéreur-euse du fait de l'achat d'une œuvre. FauveParis est **propriétaire du droit de reproduction de ses catalogues**. Est interdite et constitue une contrefaçon à son préjudice toute reproduction du contenu, des notices et articles ainsi que des compositions et images.

Conformément aux dispositions de l'article W. 321-17 du code de commerce, l'action en responsabilité de l'OVV se prescrit par cinq ans à compter de la prise ou de la vente aux enchères publiques.

Seule la loi française régit les présentes conditions générales d'achat. Toute contestation relative à leur existence, leur validité, leur opposabilité à tout enchérisseur-euse et acquéreur-euse, et à leur exécution sera tranchée par le tribunal compétent du ressort de Paris. Les dispositions des présentes conditions générales d'achat sont indépendantes les unes des autres. La nullité de quelque disposition ne saurait entraîner l'inapplicabilité des autres.

FauveParis rappelle que l'article 313-6 du Code Pénal dispose que « le fait, dans une adjudication publique, par dons, promesses, ententes ou tout autre moyen frauduleux, **d'écarter un-e enchérisseur-euse ou de limiter les enchères ou les soumissions, est puni** de six mois d'emprisonnement et de 22 500 euros d'amende. Est puni des mêmes peines le fait d'accepter de tels dons ou promesses. Est puni des mêmes peines : 1. Le fait, dans une adjudication publique, **d'entraver ou de troubler la liberté des enchères** ou des soumissions, par violences, voies de fait ou menaces ; 2. Le fait de procéder ou de participer, après une adjudication publique, à une remise aux enchères sans le concours de l'officier-ère ministériel-le compétent-e ou du-de la courtier-ère de marchandises assermenté-e compétent-e ou d'un opérateur de ventes volontaires de meubles aux enchères publiques déclaré. »

« Tout bordereau d'adjudication demeuré impayé auprès de FauveParis ou ayant fait l'objet d'un retard de paiement est susceptible d'inscription au Fichier des restrictions d'accès aux ventes aux enchères (« Fichier TEMIS ») mis en œuvre par la société Commissaires-Priseurs Multimédia (CPM), société anonyme à directoire, ayant son siège social sis à (75009) Paris, 37 rue de Châteaudun, immatriculée au registre du commerce et des sociétés de Paris sous le numéro 437 868 425. Le Fichier TEMIS peut être consulté par tous les structures de vente aux enchères abonnées à ce service. L'inscription au Fichier TEMIS pourra avoir pour conséquence de limiter la capacité d'enchérir de l'enchérisseur auprès des Professionnels Abonnés au service TEMIS. Elle entraîne par ailleurs la suspension temporaire de l'accès au service « Live » de la plateforme www.interencheres.com et de la plateforme www.auction.fr gérées par CPM, conformément aux conditions générales d'utilisation de ces plateformes .

Dans le cas où un enchérisseur est inscrit au Fichier TEMIS, FauveParis pourra conditionner l'accès aux ventes aux enchères qu'elle organise à l'utilisation de moyens de paiement ou garanties spécifiques ou refuser temporairement la participation de l'enchérisseur aux ventes aux enchères pour lesquelles ces garanties ne peuvent être mises en œuvre.

Les enchérisseurs souhaitant savoir s'ils font l'objet d'une inscription au Fichier TEMIS, contester leur inscription ou exercer les droits d'accès, de rectification, d'effacement, de limitation, d'opposition dont ils disposent en application de la législation applicable en matière de protection des données personnelles, peuvent adresser leurs demandes par écrit en justifiant de leur identité par la production d'une copie d'une pièce d'identité :
- Pour les inscriptions réalisées par FauveParis : par écrit auprès de FauveParis, 49 rue Saint Sabin, 75011, Paris
- Pour les inscriptions réalisées par d'autres Professionnels Abonnés : par écrit auprès de Commissaires-Priseurs Multimédia 37 rue de Châteaudun, 75009 Paris ou par e-mail contact@temis.auction.

L'Enchérisseur dispose également du droit de saisir la Commission nationale de l'informatique et des libertés (CNIL) [3 Place de Fontenoy - TSA 80715 - 75334 PARISCEDEX 07, www.cnil.fr] d'une réclamation concernant son inscription au Fichier TEMIS. Pour en savoir plus sur le Fichier TEMIS, l'enchérisseur est invité à consulter nos conditions générales de ventes. Les notifications importantes relatives aux suites de l'adjudication seront adressées à l'adresse e-mail et/ou à l'adresse postale déclarée par l'enchérisseur auprès de la structure lors de l'adjudication. L'enchérisseur doit informer FauveParis de tout changement concernant ses coordonnées de contact .»

FauveParis rappelle à ses client-e-s l'existence de codes de conduite applicables aux ventes aux enchères en l'espèce du Recueil des obligations déontologiques des opérateurs de ventes volontaires du 21 février 2012. Ce recueil est disponible sur le site du Conseil des ventes volontaires.

FauveParis rappelle enfin à ses client-e-s la possibilité de recourir à une procédure extrajudiciaire de règlement des litiges à travers la possibilité de saisir le-la commissaire du gouvernement près le Conseil des ventes volontaires, en ligne ou par courrier avec accusé de réception.

Lorsque vous participez à l'une de nos ventes aux enchères, sauf mention contraire de votre part, vous acceptez de recevoir nos newsletters. Vous pourrez vous en désabonner à tout moment. Conformément à la réglementation communautaire en vigueur, vous pouvez consulter notre politique de confidentialité des données sur cette page : <https://www.fauveparis.com/politique-de-confidentialite-donnees/>