

#vente fauve 364

samedi 17 juin 2023 à 10h30

49 rue Saint-Sabin 75011 Paris

ART MODERNE & CONTEMPORAIN • DESIGN



fauveparis
AUCTIONS NOW

FauveParis sas
Capital social 106 302,90 €
Siège social 38 rue Amelot
& 49 rue Saint-Sabin 75011 Paris
RCS Paris 798 710 992
Agrément N° 2014-053

Commissaires-priseur·e·s habilité·e·s :
Cédric Melado
Simon Barjou-Morant
Alice Landry

la vente

#VenteFauve364

samedi 17 juin 2023 à 10h30

infos

exposition

du samedi 11 au vendredi 17 février 2023
du mardi au samedi de 11h à 19h
jour de la vente de 10h à 10h30

coordonnées

49 rue Saint-Sabin 75011 Paris
+33 (0)1 55 28 80 90
contact@fauveparis.com

Nos conditions de ventes sont
consultables dans leur intégralité
sur notre site internet
www.fauveparis.com/cgv/

on line

vous pouvez retrouver l'intégralité
des lots en vente sur
www.fauveparis.com
www.auction.fr
www.drouot.com
www.interencheres.com

stockage

Offert les 14 jours suivant la vente
À partir du 15^e jour après la vente :

> pour les petits lots 5 € HT / lot / jour
> pour les meubles et lots
encombrants 10 € HT / lot / jour

transport

Pour l'expédition de vos achats,
merci de contacter

ThePackengers

en joignant votre bordereau.
hello@thepackengers.com
+33 (0)6 38 22 64 90

comment enchérir ?

en venant
physiquement chez
fauveparis



pas
d'enregistrement
préalable

par téléphone
ou en laissant un
ordre d'achat



envoyez un mail à
bids@fauveparis.com
avec vos coordonnées

sur internet
depuis
chez vous



connectez-vous
sur
drouot.com

Nos commissions sont de 30% TTC en sus des enchères
Si le commissaire-priseur adjuge 1 000 €, vous réglez 1 300 €.

commissaires-priseur·es



Cédric Melado

COMMISSAIRE-PRISEUR HABILITÉ

+33 (0)1 55 28 33 65
cmelado@fauveparis.com



Simon Barjou-Morant

COMMISSAIRE-PRISEUR HABILITÉ

+33 (0)1 55 28 80 94
sbm@fauveparis.com

expert



Dimitri Joannidès

ART MODERNE ET CONTEMPORAIN

+33 (0)6 20 71 14 87
djoannides@fauveparis.com

contact



Alexandra Ermakoff

CLERC

+33 (0)1 55 28 80 90
ermakoff@fauveparis.com

József Rippl-Rónai est un des premiers peintres hongrois à arriver à Paris en 1884. Il rencontre les peintres Nabis à Pont-Aven l'été 1889 et se lie d'amitié avec Gauguin, Maillol, Bonnard, puis Vuillard à l'académie Julian. "Le Nabi Hongrois" devient un membre reconnu du mouvement avec des expositions au Palais Galliera, chez Bing et Durand-Ruel avant de retourner en Hongrie.

lot 1

József Rippl-Ronai (1861-1927)

Le Marchand de ballons au parc

Pastel sur papier signé en bas à droite et portant une trace de dédicace "Steinlein" ? en bas à droite
39 x 32 cm

Encadré

5 000 / 8 000 €



lot 2

Othon Coubine (1883-1969)

Nature Morte à la poupée et aux roses, 1907

Fusain sur papier signé et daté en bas à gauche
31,5 x 42 cm

Encadré

700 / 1 000 €



lot 3

Jean Souverbie (1891-1981)

Deux femmes, circa 1925

Huile sur toile signée en bas à gauche portant des tampons "TOILES à PEINDRE & COULEURS FINES / P. THOMINET / COUSIN FRERES SRS/ PARIS / 100, Avenue Victor Hugo, 100" au dos
32 x 24 cm

Nous remercions monsieur Frédéric Souverbie, ayant-droit de l'artiste, d'avoir confirmé l'authenticité de ce tableau

5 000 / 8 000 €



lot 4

Max Papart (1911-1994)

Cavalier bleu II

Huile sur toile signée en bas à gauche et titrée au dos
80 x 80 cm

PROVENANCE
> Collection d'un médecin célèbre, Paris

1 000 / 1 500 €



lot 5

Constantin Andreou (1917-2007)

Cheval sauvage, 1956

Bronze signé
H. 24 cm L. 54 cm P. 23 cm

BIBLIOGRAPHIE
> Jean-Louis Ferrier, Andréou, Pierre Caillier éditeur,
Genève, 1959, reproduit pl. 7

> Andréou, 40 ans de sculpture, Editions Jauffray,
Chennevière-sur-Marne, 1975, reproduit p. 44

1 200 / 1 800 €



lot 6

Constantin Andreou (1917-2007)

Sans titre

Laiton soudé signé
Pièce unique
H. 35 cm L. 17 cm P. 6 cm

1 500 / 2 000 €



lot 7

Constantin Andreou (1917-2007)

Sans titre

Laiton soudé signé
Pièce unique
H. 27 cm L. 15 cm P. 15 cm

1 500 / 2 000 €

lot 8

Henri Hayden (1883-1970)

La Meule rouge, 1965

Huile sur toile signée et datée en bas à gauche,
titrée au dos
73 x 100 cm

PROVENANCE

> Galerie Marwan Hoss, Paris (étiquette au dos)
> Collection privée, Paris

EXPOSITIONS

> Hayden. Soixante ans de peinture 1908-1968,
Musée National d'Art Moderne, Paris, du 3 mai au 2 juin 1968,
n°98 (étiquette au dos)
> Hayden, Paysages de la Marne, Musée d'Art Moderne de la
Ville de Paris, du 3 février au 4 mars 1977 (étiquette au dos)

6 000 / 8 000 €



lot 9

Dino Abidine (1913-1993)

Nature Morte

Gouache et pastel sur papier signé en bas à droite
30,5 x 36,5 cm

1 500 / 2 000 €



lot 10

Dino Abidine (1913-1993)

Portrait

Gouache sur papier signé en bas à droite
22 x 14 cm

Encadré

1 000 / 1 500 €



lot 11

Philipp Weichberger (1937-1985)

Port de Brême, 1959

Huile sur toile signée, datée et titrée au dos
113 x 193 cm

PROVENANCE
> Collection d'un médecin célèbre, Paris

1 500 / 2 000 €

lot 12

Bata Mihailovitch (1923-2011)

Composition noire, 1960

Huile sur toile signée et datée en bas au centre,
contresignée au dos
162 x 130 cm

PROVENANCE
> Collection d'un médecin célèbre, Paris

Encadrée

2 000 / 3 000 €



lot 13

Ladislav Kijno (1921-2012)

Le Caveau de la Huchette, 1948

Gouache et pastel sur papier signé
et daté en bas à droite
29 x 43 cm

Encadré

5 000 / 8 000 €



Le caveau de la Huchette à la fin des années 1940



lot 14

Ladislav Kijno (1921-2012)

Bouddha Sérénité, 2010

Papier froissé contrecollé sur toile, signé, daté
et dédié en bas à gauche et titré en bas à droite
Dimensions papier 58 x 41,5 cm
Dimensions toile 73 x 60 cm

1 000 / 1 500 €



lot 15

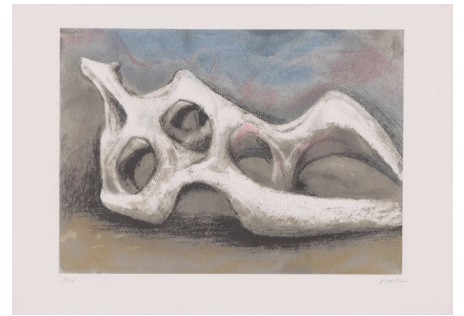
Pierre Tal-Coat (1905-1985)

Sous bois, 1940

Huile sur toile signée en bas à droite
80 x 60 cm

X. Demolon, Catalogue Raisonné des Peintures,
www.webmuseo.com/ws/tal-coat, n°XD-1940-002,
reproduit chapitre 1940-1949, p.1/6

5 000 / 8 000 €



lot 16

Henry Moore (1898-1986)

Reclining figure : Bone

Gravure en couleurs sur papier signé au crayon
en bas à droite et numéroté II/XV en bas à gauche
31,5 x 45,5 cm

Encadré

1 500 / 3 000 €



lot 19

Paul Ackerman (1908-1981)

Bouquet japonais

Huile sur toile signée en bas à droite
114 x 146 cm

PROVENANCE
> Collection d'un médecin célèbre, Paris

BIBLIOGRAPHIE
> André Parinaud, Paul Ackerman, Editions Mayer,
Paris, 1987, reproduit p. 109

1 000 / 1 500 €



lot 17

Paul Ackerman (1908-1981)

Géométrie jaune, 1962

Huile sur toile signée et datée en bas à droite
130 x 162 cm

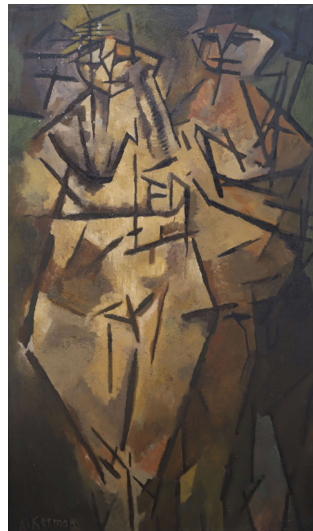
PROVENANCE
> Paul Ackerman, Espace Pierre Cardin,
Bruxelles (étiquette au dos)
> Collection d'un médecin célèbre, Paris

BIBLIOGRAPHIE
> André Parinaud, Paul Ackerman,
Editions Mayer, Paris, 1987, reproduit p. 132

EXPOSITIONS
> Paul Ackerman, Espace Pierre Cardin,
Bruxelles (étiquette au dos)

Encadré, petits manques/éclats de peinture

1 000 / 1 500 €



lot 18

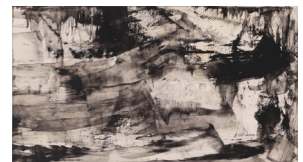
Paul Ackerman (1908-1981)

Sans titre

Huile sur toile signée en bas à gauche
194 x 113 cm

PROVENANCE
> Collection d'un médecin célèbre, Paris

1 000 / 1 500 €



lot 20

Paul Ackerman (1908-1981)

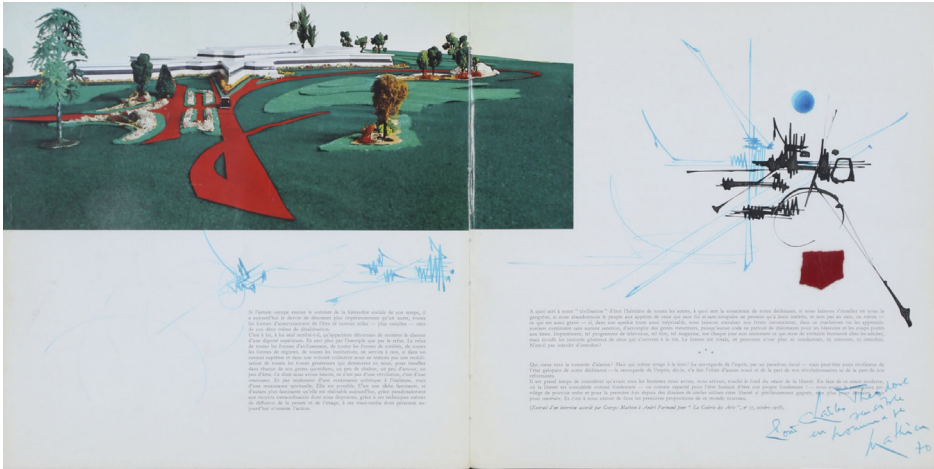
Composition [+1 estampe]

Encre sur papier signé en bas à droite
21 x 36,5 cm

On y joint un offset sur papier signé au crayon
en bas à droite (50 x 32 cm - abîmé)

PROVENANCE
> Collection d'un médecin célèbre, Paris

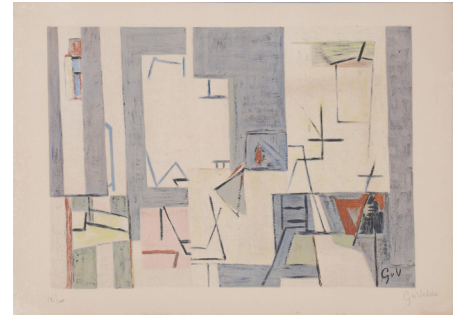
300 / 500 €



lot 21
Georges Mathieu (1921-2012)

Sans titre, 1970
 Aquarelle, encre et collage de feutrine rouge sur double page d'un catalogue de l'artiste, signé, daté et dédié

31 x 62 cm
 1 000 / 1 500 €



lot 22
Geer Van Velde (1898-1977)

Derrère le miroir, 1951
 Lithographie sur papier signé en bas à droite et numéroté 12/100 en bas à gauche

38 x 56 cm
 300 / 500 €



lot 23
Bram Van Velde (1895-1981)

Composition
 Lithographie sur papier monogrammé et numéroté 11/100 en bas à droite

90,5 x 64 cm
 800 / 1 200 €



lot 24
Bram Van Velde (1895-1981)

Composition, 1979
 Lithographie sur papier signé en bas à droite et numéroté 88/100 en bas à gauche

62,5 x 65 cm
 600 / 800 €



lot 25
Bram Van Velde (1895-1981)

Composition
 Lithographie sur papier monogrammé dans la planche et numéroté 8/16 au crayon en haut à droite

75 x 56 cm
 600 / 800 €

lot 26

Jean-Paul Riopelle (1923-2002)

Sans titre, 1975

Pastel sur papier gris signé et daté en bas à droite
32,5 x 40,5 cm

> Accompagné d'un certificat de Mme Yseult Riopelle
en date du 6 mai 2023

9 000 / 12 000 €



lot 27

Jean-Paul Riopelle (1923-2002)

Sans titre, circa 1983

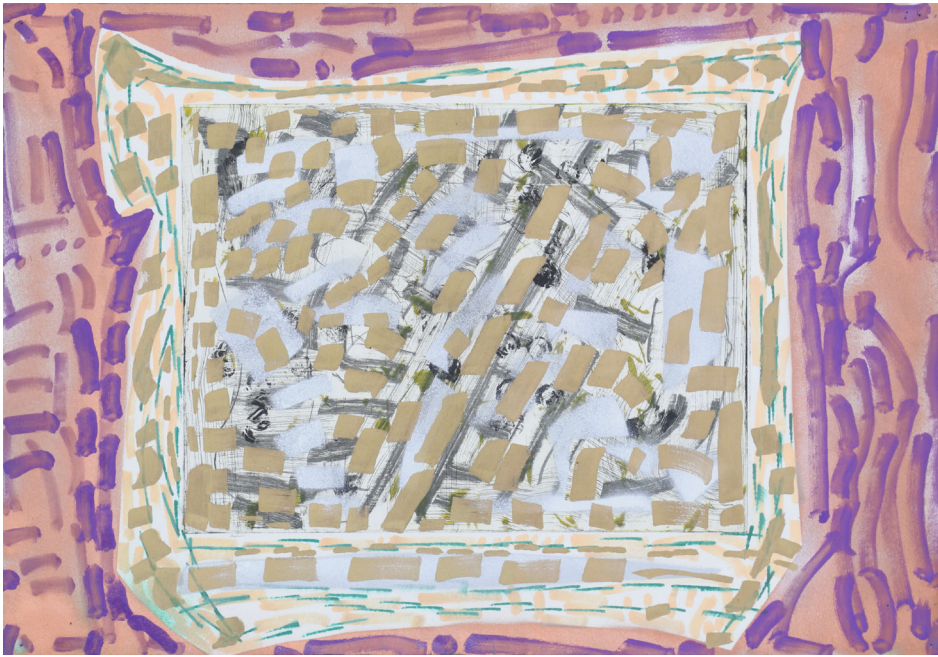
Technique mixte sur papier
63 x 90 cm

PROVENANCE

> Collection privée franco-canadienne

Annoté au dos 200974

10 000 / 15 000 €



lot 28

Jean-Paul Riopelle (1923-2002)

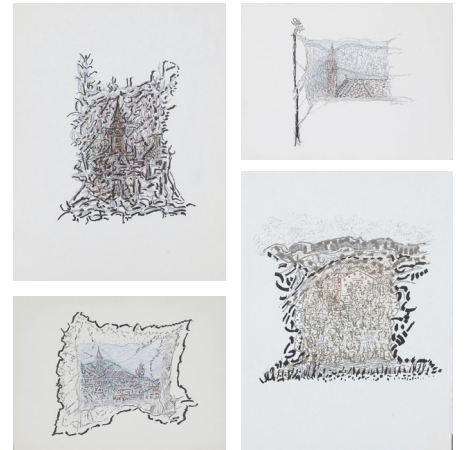
Sans titre, circa 1985

Acrylique et spray sur eau-forte sur papier
45 x 65 cm

PROVENANCE
> Collection privée, franco-canadienne

Annoté au dos 200418 et M.M 19

3 000 / 5 000 €



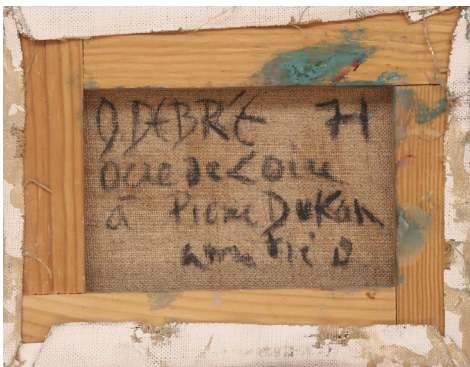
lot 29

Jean-Paul Riopelle (1923-2002)

Vues d'Italie (4)

Lithographie sur papier japon non signé non numéroté
77,5 x 57,5 cm

800 / 1 200 €



lot 30

Olivier Debré (1920-1999)

Ocre de Loire, 1971

Huile sur toile signée, datée, titrée et dédiée au dos
14 x 18 cm

PROVENANCE
> Collection d'un médecin célèbre, Paris

2 000 / 3 000 €





lot 31

Michel Macréau (1935-1995)

Sans titre, circa 1965

Huile sur toile monogrammée en bas à droite et au dos
146 x 114 cm

PROVENANCE
> Collection d'un médecin célèbre, Paris

Encadré

15 000 / 20 000 €

lot 32

Michel Macréau (1935-1995)

INRI David Azuz, 1965

Encre sur papier signé et daté en haut à gauche,
titré en haut à droite
54 x 53 cm

PROVENANCE

> Collection d'un médecin célèbre, Paris

Déchirures, manques, encadré (vitre manquante)

2 000 / 3 000 €



lot 33

Eugène Leroy (1910-2000)

Nu, circa 1990

Fusain et craie blanche sur papier portant
le cachet de l'atelier au dos
108 x 75 cm

PROVENANCE

> Galerie de France, Paris (étiquette au dos)
> Collection privée, Paris

EXPOSITIONS

> Night Studio - En hommage à Eugène Leroy,
Galerie Patricia Dorfmann, Paris,
du 4 décembre 2010 au 8 janvier 2011

Encadré

7 000 / 10 000 €

lot 34

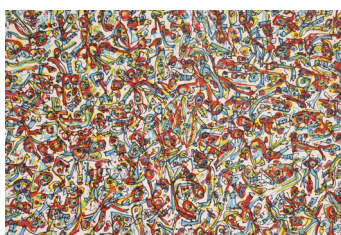
Eugène Leroy (1910-2000)

Nu, circa 1970

Fusain et craie blanche sur papier
63 x 48 cm

PROVENANCE
> Collection privée, Paris

7 000 / 10 000 €



lot 35

Antonio Saura (1930-1998)

Sans titre [3 estampes]

Lithographie sur papiers, chacun signé et numéroté
81/125, 68/125 et 82/125 en bas à gauche ou à droite
59,5 x 88 cm

1 000 / 1 500 €



lot 36

Antonio Saura (1930-1998)

*Printemps, Été, Automne, du portfolio Quatre
Saisons [3 estampes], 1977*

Lithographie sur papiers, chacun signé et numéroté 81,
82 et 83/100 en bas à droite
Éditeur Yves Rivière, Paris
59,5 x 88 cm

800 / 1 200 €



lot 37

Stani Nitkowski (1949-2001)

L'Insaissable Siffleur de nuit

Huile sur toile signée et titrée en bas à droite
73 x 60 cm

Encadrée

1 000 / 1 500 €



lot 38

Stani Nitkowski (1949-2001)

L'ivrogne

Huile sur toile signée en bas à droite et titrée au dos
60 x 73 cm

Encadrée

1 000 / 1 500 €



lot 39

Stani Nitkowski (1949-2001)

La Belle automneuse & La Femme de Mikérinos
[diptyque], 1990

Huiles sur panneaux signés, datés, titrés
et dédiés au dos
Dimensions de chaque panneau : 38 x 46 cm

PROVENANCE
> Collection d'un médecin célèbre, Paris

800 / 1 200 €



lot 40

Bengt Lindström (1925-2008)

Printemps nomade, le Sacre du printemps
ou Chamane, 1989

Huile sur toile signée en bas à droite, datée,
située en "Italie/Rapallo" et titrée au dos
65 x 54 cm

PROVENANCE
> Ancienne collection de l'ethnologue Michel Perrin,
directeur de recherche au CNRS et professeur
au Collège de France (1941-2015)

Cette œuvre est accompagnée d'un certificat d'authenticité
du Comité Bengt Lindström

3 000 / 4 000 €



lot 41

Bengt Lindström (1925-2008)

Sans titre

Acrylique sur papier
57 x 76,5 cm

PROVENANCE
> Ancienne collection de l'ethnologue Michel Perrin,
directeur de recherche au CNRS et professeur
au Collège de France (1941-2015)

Cette œuvre est accompagnée d'un certificat d'authenticité
du Comité Bengt Lindström

1 500 / 2 000 €



lot 42

Bengt Lindström (1925-2008)

Sans titre

Acrylique sur papier signé en bas au centre
56,5 x 76 cm

PROVENANCE

> Ancienne collection de l'ethnologue Michel Perrin,
directeur de recherche au CNRS et professeur
au Collège de France (1941-2015)

Cette œuvre est accompagnée d'un certificat d'authenticité
du Comité Bengt Lindström

1 500 / 2 000 €



lot 43

Bengt Lindström (1925-2008)

Plat BL9, 2005

Céramique signée dans la pâte en bas à droite,
titrée et numérotée 14/20 au dos
57 x 56 cm

1 000 / 1 500 €



lot 44

Salvador Dalí (1904-1989) d'après

Suite de 12 médailles Signes du Zodiaque, 1980

En argent (999‰) d'un tirage à 500 exemplaires
numérotés, dans son coffret avec son certificat
d'authenticité non signé et non numéroté
Poids net total 660 g
D. 4,7 cm

500 / 800 €



lot 45

**École du XX^e siècle,
dans le goût de Zvi Milshtein**

Fête tsigane

Huile sur toile
130 x 97 cm

800 / 1 200 €



lot 46

André Carrara (né en 1939)

Lion

Tirage argentique sur papier sépia signé au dos,
numéroté 1/8
26,5 x 20,5 cm

> Accompagné d'une facture d'achat du 19 janvier 2005,
galerie Yveline Antiquités

Encadré

1 000 / 1 500 €



lot 47

Lydie Arickx (née en 1954)

Grand nu

Technique mixte sur papier signé en bas à gauche
130 x 90 cm

PROVENANCE

> Collection d'un médecin célèbre, Paris

Encadré

1 200 / 1 800 €



lot 48

Olivier Charpentier (né en 1967)

La Dégringolade, 2008

Huile sur papier monogrammé en bas à gauche,
marouflé sur toile titrée et datée au dos
61 x 50 cm

300 / 500 €



lot 49

Olivier Agid (né en 1951)

Rotiz bi, 1985

Encre et pastel sur papier signé en bas à droite
120 x 80 cm

Encadré

600 / 800 €



lot 50

Stéphane Montefiore (né en 1971)

Le Hareng empoisonné, 2008

Huile sur papier marouflé sur toile signée et datée au dos
92 x 65 cm

200 / 300 €



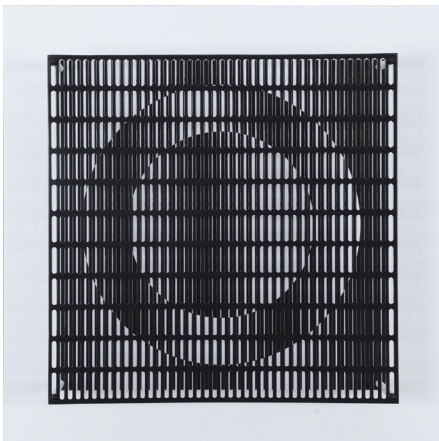
lot 51

Luis Tomasello (1915-2014)

Chromoplastique

Papier découpé et peint signé en bas à droite et numéroté 10/50 en bas à gauche 49 x 49 cm

1 000 / 1 500 €



lot 52

Antonio Asis (1932-2019)

Vibration noir et blanc

Impression numérique, bois et métal signé et numéroté 14/15 sur une étiquette au dos H. 52 cm L. 52 cm P. 13 cm

1 200 / 1 800 €



lot 53

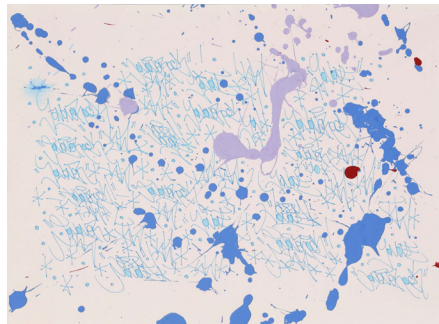
Eric Peyret (né en 1964)

New York

Huile sur toile signée en bas à droite 194 x 130 cm

PROVENANCE
> Collection d'un médecin célèbre, Paris

600 / 800 €



lot 54

JonOne (né en 1963)

Projet pour Hennessy, circa 2017

Acrylique et posca sur papier signé à de multiples reprises dans la composition 29 x 42 cm

800 / 1 200 €



lot 55

JonOne (né en 1963)

Projet pour Hennessy, circa 2017

Acrylique sur papier signé au centre 29 x 42 cm

800 / 1 200 €



lot 56

Celia Hempton (née en 1981)

Colby, 2015

Lithographie en couleurs sur papier signé, daté et numéroté 15/100 au dos 38 x 42 cm

Encadré

800 / 1 200 €



lot 57

Joan Cornella (né en 1981)

Blood, tie

Sérigraphie en couleurs sur papier signé en bas à droite et numéroté 47/150 en bas à gauche 50 x 35 cm

Encadré

600 / 800 €



lot 58

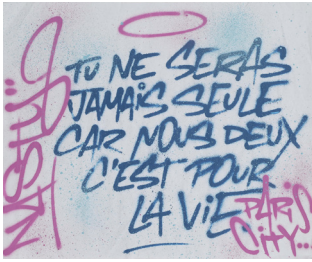
Vhils, Alexandre Farto dit (né en 1987)

Sans titre, projet pour Hennessy - pièce unique, circa 2018

Technique mixte (encre et acide) sur papier 66 x 102 cm

Petite déchirure au centre gauche

1 500 / 3 000 €



lot 59

Nasty (né en 1974)

Tu ne seras jamais seule / Paris City tu ne seras jamais seul car nous deux c'est pour la vie

- > Aérosol sur plan de métro parisien signé en bas à gauche - 54 x 70 cm
 - > Aérosol sur papier signé à gauche - 63 x 78 cm
- Projet réalisé pour la Paris Saint-Germain Foundation

500 / 1 000 €



lot 60

Psyckoze, Alexandre Stolypine dit (né en 1969)

Solstice

Technique mixte sur toile signée en bas à droite, contresignée, située et datée au dos 97 x 130 cm

- PROVENANCE
- > Exposition solo show à la galerie CELAL à Paris en 2013
- > Accompagné de son certificat d'authenticité

Encadré

1 500 / 3 000 €

lot 61

Nascio, Sliman Ismaili Alaoui dit (né en 1974)

Graffopodes, 2012

Technique mixte sur toile signée en bas à droite 120 x 100 cm

- PROVENANCE
- > Exposition solo show à la galerie CELAL à Paris en 2013
- > Accompagné de son certificat d'authenticité

Encadré

1 000 / 2 000 €



lot 62

Important stable, circa 1970

En fer peint jaune, rouge, bleu et noir
H. 138 cm L. 270 cm

1 500 / 2 500 €



lot 63

Grand mobile à suspendre, circa 1990

En métal et aluminium peint noir
H. 100 cm L. 140 cm

800 / 1 200 €



lot 64

**Jean Prouvé (1901-1984)
pour Vitra**

Suite de deux chaises Standard

Piètements en tôle d'acier plié,
assises et dossiers en chêne
H. 82 cm L. 42 cm P. 90 cm

1 200 / 1 800 €



lot 66

Jean Prouvé (1901-1984) pour Vitra

Bureau Compas Direction

Piètement en tôle d'acier plié finition epoxy noir,
plateau en bois et placage de noyer
H. 73 cm L. 125 cm P. 60 cm

2 000 / 4 000 €



lot 65

**Jean Prouvé (1901-1984)
pour Vitra**

Guéridon

En chêne massif et tubes d'acier
H. 74 cm D. 105 cm

Modèle créé en 1949 pour l'université de Paris.

1 800 / 2 200 €



lot 67

**Charlotte Perriand (1903-1999)
pour Cassina**

Table Mexique

En chêne teinté noir et piètement en métal,
version haute avec ports usb
H. 102 cm L. 118 cm P. 80 cm

2 500 / 3 000 €



lot 68

**Le Corbusier (1887-1965),
Charlotte Perriand (1903-1999)
& Pierre Jeanneret (1896-1967)
pour Cassina**

Fauteuil LC2

Structure en acier verni noir, garniture de tissu
H. 68 cm L. 70 cm P. 76 cm

2 800 / 3 200 €



lot 69

Jean Prouvé (1901-1984) pour Vitra
Fauteuil Direction pivotant

Piètement en métal noir finition epoxy,
accotoirs en noyer, garniture de twill cognac
H. 95 cm L. 67 cm P. 55 cm

1 800 / 2 200 €



lot 70

Jean Prouvé (1901-1984) pour Vitra
Tabouret Solvay

En chêne et tôle d'acier finition epoxy noir
H. 45 cm L. 35 cm

500 / 800 €



lot 71

Giò Ponti (1891-1979) pour Cassina
Chaise 699 dite Superleggera, bicolore

En frêne laqué noir et blanc, revêtement en cuir noir
Intéressant modèle, sorti du catalogue
H. 83 cm L. 41 cm P. 45 cm

1 500 / 3 000 €



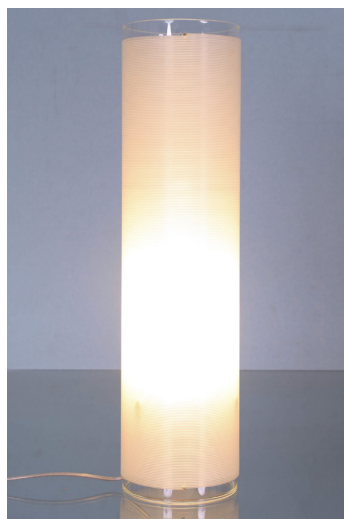
lot 72

Harry Bertoia (1915-1978)
pour Knoll International

Fauteuil et repose pied Bird

Structure en métal rislan noir et garniture de tissu
Dimensions du fauteuil H. 101 x L. 98 x P. 89 cm
Dimensions du repose-pied H. 38 x L. 62 x P. 44 cm

3 000 / 5 000 €



lot 73

Fontana Arte

Lampe de table 100 Metri

En verre et rislan
H. 60 cm D. 15 cm

900 / 1 200 €



lot 74

Fontana Arte

Lampe de table 100 Metri

En verre et rislan
H. 45 cm L. 25 cm

900 / 1 200 €



lot 75

Stilnovo

Lampe Megafono

En laiton et métal laqué perforé noir
Étiquette de l'éditeur
H. 62 cm

500 / 800 €



lot 76

**Antonio Macchi Cassia (né en 1937)
pour Stilnovo**

Lampe Gravita

En aluminium et verre
H. 50 cm L. 60 cm P. 50 cm

2 200 / 2 800 €



lot 77

Piero Fornasetti (1913-1988)

Plateau "Civette"

Métal laqué à décor de hiboux,
étiquette Fornasetti-Milano au dos
D. 60 cm

500 / 800 €



lot 78

James Wines (né en 1932) pour Foscarini

The Light Bulb Series

Verre soufflé, résine, aluminium...
H. 15 cm D. 14 cm

1 800 / 2 200 €



lot 79

Baccarat

Important vase

En cristal à décor gravé de bambou partiellement doré
Cachet de la maison sous la base avec mention
"Not for Sale EA"
Socle en plexiglas noir
H. 30 cm L. 26 cm P. 20,5 cm

Dans son coffret d'origine accidenté

1 000 / 1 500 €



lot 80

**Aurélie Mathieu & Philippe Karrer (XXI^e siècle)
pour Baccarat**

Vase "Brick" de la collection "Vas-o-Rama", 2012

En cristal, les intercalaires en aluminium et marbre,
signé et numéroté 1/99
Dans son coffret d'origine avec certificat
H. 42 cm D. 18 cm

3 000 / 5 000 €



lot 81

Luca Vidal (né en 1976)

Grand vase, pièce unique

En verre orangé, doré et marron, signé,
numéroté 1/1 et situé à Murano sous la base
H. 49 cm

1 000 / 1 500 €



lot 82

Victor Vasilev (né en 1974)

Bibliothèque modèle Bukva, pièce unique

Structure en tôle de couleur jaune fluo,
modules verticaux fixes composés par 5 éléments
de différentes dimensions et profondeur et structure
de support en tube d'acier
Éditeur Living Divani, signé
H. 154 cm L. 35 cm P. 35 cm

1 300 / 1 800 €

conditions générales de vente

I. Qualité de FauveParis

La sas FauveParis est un opérateur de ventes volontaires de meubles aux enchères publiques régi par la loi N° 2 000-642 du 10 juillet 2 000 modifiée par la loi N° 2011-850 du 20 juillet 2011. À ce titre, la sas FauveParis (FauveParis) s'engage en qualité de mandataire agissant pour le compte des vendeur-euse-s qui contractent avec les acheteur-euse-s, c'est à dire que FauveParis n'est pas partie au contrat de vente liant le-la vendeur-euse et l'adjudicataire.

Les conditions générales de vente de FauveParis exposées ci-dessous sont acceptées en tant que contrat d'adhésion par toute personne portant une enchère. FauveParis peut les modifier par des avis écrits ou oraux avant la vente.

II. Avant la vente

Les **photographies** des lots mis en vente figurant au catalogue et sur www.fauveparis.com ainsi que sur les plateformes des opérateurs intermédiaires de FauveParis n'ont **pas de valeur contractuelle**. Les **lots sont vendus en l'état** c'est-à-dire tels qu'ils sont présentés à la vente. L'enchérisseur-euse potentiel-le est encouragé-e à **s'assurer de l'état de chaque lot**, des dommages ou des restaurations que celui-ci peut avoir subi en l'examinant avant la vente.

Les expositions de FauveParis sont publiques et accessibles à toutes et tous, les commissaires-priseur-e et expert-e de FauveParis sont à la disposition du public pour tout renseignement ou conseil. Des constats d'état ou de conservation des objets peuvent être établis sur demande. Pour autant, l'absence d'indication concernant un dommage ou une **restauration** ne signifie pas qu'un lot soit exempt de défauts ou de restauration. De même, la mention de défauts n'implique pas l'absence d'autres défauts. Par ailleurs, **l'état des cadres et le fonctionnement des pendules n'est pas garanti. Les dimensions sont données à titre indicatif.**

Par ailleurs, FauveParis rappelle que l'emploi du terme « **attribué à** » suivi d'un nom d'artiste garantit que l'œuvre ou l'objet a été exécuté pendant la période de production de l'artiste mentionné-e et que des présomptions sérieuses désignent celui-ci ou celle-ci comme l'auteur-e vraisemblable. « **Entourage de** » signifie que le tableau est l'œuvre d'un-e artiste contemporain-e du-de la peintre mentionné-e qui s'est montré-e très influencé-e par l'œuvre du-de la maître-esse. L'emploi des termes « **atelier de** » suivis d'un nom d'artiste garantit que l'œuvre a été exécutée dans l'atelier du-de la maître-esse cité-e mais réalisé par des élèves sous sa direction.

Les expressions « dans le goût de », « style », « manière de », « genre de », « d'après », « façon de », ne confèrent aucune garantie particulière d'identité d'artiste, de date de l'œuvre ou d'école.

Les informations figurant au catalogue peuvent faire l'objet de **modifications ou de rectifications** jusqu'au moment de la vente. Ces changements sont portés à la connaissance du public par une annonce faite par le-la commissaire-priseur-e habilité-e au moment de la vente et par un affichage approprié en salle de vente. Ces modifications sont consignées au procès-verbal de la vente. Les lots suivis d'un * sont vendus par FauveParis ou un membre de la société FauveParis. Toute personne souhaitant enchérir pendant la vente est invitée à communiquer à FauveParis son identité et ses coordonnées complètes (adresse et numéro de téléphone), ainsi qu'une pièce d'identité et une preuve de détention d'un compte bancaire à son nom.

III. Pendant la vente

Les personnes souhaitant porter des enchères durant la vente sont invitées à faire **enregistrer** auprès de FauveParis leurs données personnelles (nom, prénom, adresse, qualité). FauveParis exigera de l'acquéreur-euse qu'il-elle justifie son identité ainsi que ses références bancaires. Une **caution pourra en outre être prélevée**. L'enchérisseur-euse est réputé-e enchérir **pour son propre compte**. S'il ou elle enchérit pour **autrui**, l'enchérisseur-euse doit indiquer à FauveParis qu'il-elle est dûment mandaté-e par un-e tiers pour lequel il-elle communiquera une pièce d'identité et les références bancaires. Toute fausse indication engagera la **responsabilité de l'adjudicataire**.

La vente se fera expressément au **comptant** et sera conduite en **euros**. FauveParis peut toutefois offrir, à titre indicatif, la retranscription des enchères en devises étrangères. En cas d'erreurs de conversions de devises, la responsabilité de FauveParis ne pourra être engagée.

Le-la commissaire-priseur-e habilité-e organise les enchères de la façon qu'il-elle juge convenable, la **conduite de la vente** suit l'ordre de la numérotation du catalogue et les paliers d'enchères sont à sa libre appréciation. Le-la commissaire-priseur-e habilité-e veille au respect de la liberté des enchères et à l'égalité entre les enchérisseur-euse-s. Pour autant, il-elle dispose de la **faculté discrétionnaire de refuser toute enchère**, de retirer un lot de la vente et de **désigner l'adjudicataire**, c'est à dire le-la plus offrant-e et le-la dernier-ère enchérisseur-euse sous réserve que l'enchère finale soit égale ou supérieure au prix de réserve.

Le **prix de réserve** s'entend du prix minimum confidentiel au-dessous duquel le lot ne sera pas vendu. Le prix de réserve ne peut dépasser l'estimation basse figurant au catalogue ou modifié publiquement avant la vente et le-la commissaire-priseur-a habilité-e est libre de débiter les enchères en dessous de ce prix et porter des enchères pour le compte du-de la vendeur-euse. En revanche, **le-la vendeur-euse ne portera aucune enchère pour son propre compte** ou par le biais d'un-e mandataire.

La vente devient parfaite au prononcé du terme « adjugé », c'est à dire que le transfert de propriété et le transfert des risques s'opèrent à cet instant. Dès lors, l'adjudicataire contracte avec le-la vendeur-euse un contrat de vente et il-elle est tenu-e de payer le prix du bien acheté sans aucun délai de rétractation que les enchères soient portées en personne, par téléphone ou sur internet.

S'il est établi que deux ou plusieurs enchérisseur-euse-s ont simultanément porté une enchère équivalente et réclament en même temps cet objet après le prononcé du mot « adjugé », le-la commissaire-priseur-e habilité-e pourra immédiatement reprendre et poursuivre les enchères. Le public présent sera admis à enchérir à nouveau.

La possibilité d'enchérir par **ordre d'achat** ou en direct de la vente par **téléphone** ou sur **internet** est un service offert par FauveParis aux enchérisseur-euse-s ne pouvant assister à la vente en personne. Pour en bénéficier, FauveParis impose aux enchérisseur-euse-s de communiquer leur demande par écrit ou en ligne via www.fauveparis.com au maximum deux heures avant le début de la vente et de s'assurer de la prise en compte de leur demande par FauveParis. Dans tous les cas, ces services pourront être refusés par FauveParis, si l'enchérisseur-euse n'a pas communiqué ses coordonnées personnelles et bancaires avant la vente. **Toute demande d'enchère par téléphone vaut engagement d'achat à l'estimation basse minimum.**

FauveParis se propose d'exécuter les **ordres d'achat** selon les instructions de l'enchérisseur-euse absent-e et s'engage à faire son possible pour acquérir dans les meilleures conditions le lot convoité. Dans le cas de plusieurs ordres d'achat identiques, la priorité sera donnée à celui reçu en premier.

Pour les personnes souhaitant participer à la vente par **téléphone**, FauveParis accepte gracieusement de recevoir les enchères téléphoniques à condition que l'acquéreur-euse potentiel-le se soit manifesté-e avant la vente. FauveParis décline toute responsabilité en cas d'erreurs éventuelles, d'insuccès si la liaison téléphonique ne peut être établie ou de non réponse suite à une tentative d'appel. FauveParis peut **enregistrer les communications** et peut les conserver jusqu'au règlement des éventuelles acquisitions.

Les mêmes conditions s'appliquent aux personnes souhaitant participer à la vente en **direct sur internet**. FauveParis propose de prendre les enchères à condition que l'acquéreur-euse potentiel-le se soit enregistré-e avant la vente selon les conditions générales de l'opérateur intermédiaire. Dans certains cas, la prise en compte d'un ordre d'achat ou d'une demande d'enchères par téléphone ou sur internet peut être conditionnée par un **dépôt de garantie** dont le montant sera fixé par FauveParis.

Les articles L.123-1 et L.123-2 du Code du Patrimoine autorisent, dans certains cas, l'État à exercer un **droit de préemption** sur les œuvres d'art mises en vente publique ou à l'occasion de ventes de gré à gré, c'est-à-dire que l'État se substitue à l'acquéreur-euse.

Le-la représentant-e de l'État présent-e lors de la vacation formule sa déclaration auprès du-de la commissaire-priseur-e habilité-e juste après la chute du marteau. La décision de préemption doit ensuite être confirmée dans un délai de quinze jours et FauveParis ne peut assumer aucune responsabilité du fait des décisions administratives de préemption.

IV. Après la vente

En sus du prix d'adjudication c'est à dire du « prix marteau », l'adjudicataire devra acquitter des frais de 25 % HT (soit 30% TTC et 26,375% TTC pour les livres) plus des frais de 1,5% HT (1,8% TTC) en cas d'achat via la plateforme Drouot et 3% HT (3,6% TTC) en cas d'achat sur les plateformes Auction et Interencheres. La TVA ne pourra être remboursée qu'après preuve d'exportation dans le mois suivant la vente.

Dans certains cas, mentionnés par ce signe distinctif **f**, la taxe à l'importation sera prélevée par FauveParis pour le compte de l'État (5,5% du prix d'adjudication, 20% pour les bijoux et montres, automobiles, vins, spiritueux et multiples).

Le **paiement du lot** par l'adjudicataire se fera **immédiatement** pour l'intégralité du prix d'achat c'est à dire le prix d'adjudication, plus les frais et les taxes éventuelles. Cette condition s'applique également à l'adjudicataire souhaitant exporter le lot et même en cas de nécessité d'obtention d'une licence d'exportation.

L'adjudicataire pourra effectuer son règlement par les moyens suivants :
> **en espèces** : jusqu'à 1 000€ frais et taxes compris pour les particulier-ère-s français-es et pour les commercant-e-s, jusqu'à 15 000€ frais et taxes compris pour les ressortissant-e-s étranger-ère-s sur présentation de leur pièce d'identité
> par **carte bancaire Visa ou Mastercard** chez FauveParis ou sur fauveparis.com
> par **virement bancaire** avec cet IBAN : FR76 3078 8001 0008 7945 3000 248
> **les règlements par chèque ne sont pas acceptés.**
> en **cryptomonnaie** (BTC, ETH, EGLD, UTK, USDT, DASH - les cryptomonnaies sont des actifs numériques virtuels qui reposent sur la technologie de la blockchain à travers un registre décentralisé et un protocole informatique crypté.) depuis notre site internet.www.fauveparis.com et par l'intermédiaire du système de paiement Utrust (société ModernityParty)

FauveParis invite les adjudicataires souhaitant payer par ce moyen, à s'assurer de leurs obligations fiscales et se tient à leur disposition pour plus d'informations (notamment quant aux obligations liées à la sortie du régime de neutralité applicable aux échanges d'actifs numériques pour les acquéreur-ses qui y seraient soumis-e). Par ailleurs FauveParis demandera aux adjudicataires souhaitant payer par ce moyen de lui indiquer l'adresse de wallet qui servira à régler leur bordereau et d'en attester sur l'honneur la bonne provenance des fonds. Toute suspicion fera l'objet d'une déclaration Tracfin.

Le transfert de propriété ainsi que le transfert des risques s'opèrent au prononcé du terme « adjugé » par le-la commissaire-priseur-e habilité-e, FauveParis rappelle à l'acquéreur-euse qu'il-elle sera lui-elle-même chargé-e de **faire assurer ses acquisitions** et décline toute responsabilité quant aux dommages que l'objet pourrait subir ou faire subir dans le cas où l'adjudicataire n'aurait pris aucune disposition.

Le **lot ne sera délivré à l'adjudicataire qu'après paiement de l'intégralité du prix d'achat**. Sur présentation du bordereau acquitté, les achats pourront être retirés chez FauveParis du mardi au samedi de 11h à 19h au 49 rue Saint-Sabin 75011 Paris.

FauveParis conseille aux adjudicataires de retirer rapidement leurs achats afin d'éviter des **frais de magasinage, de manutention et de conservation qui leur seront facturés à partir du quinzisième jour après la vente au barème suivant** :
> **5 € H.T.** par lot et par jour calendaire (petits objets)
> **10 € H.T.** par lot et par jour calendaire (meubles, tableaux et objets encombrants).

FauveParis pourra recommander sur simple demande des entreprises de transport qui se chargeront de l'emballage et du transport des achats. **Les sociétés de transport n'étant pas les préposées de FauveParis, FauveParis ne pourra être responsable**

de leurs actes ou omissions.

L'adjudicataire ayant opté pour un envoi de ses achats par une société de transport adhère aux conditions générales de ce prestataire et écarte la possibilité d'engager la responsabilité de FauveParis en cas de préjudice subi dans le cadre de cette prestation de service.

Si un objet ou un lot n'a toujours **pas été retiré par son-sa propriétaire au bout d'un an**, FauveParis lui adressera une ultime mise en demeure de venir récupérer ledit objet ou lot et de payer les frais de stockage afférents conformément aux présentes conditions générales de vente. Il est porté à votre attention que : si dans un délai de 8 jours calendaires à partir de la date d'expédition de cette mise en demeure, FauveParis n'a toujours aucune nouvelle du-de la propriétaire dudit objet ou lot, sa propriété sera transférée à FauveParis à titre de garantie et FauveParis s'octroiera le droit de le mettre en vente en son nom propre afin de recouvrer sa créance constituée par les frais de stockage.

Le **droit de reproduction** et de présentation de l'œuvre n'est pas transféré à l'acquéreur-euse du fait de l'achat d'une œuvre. FauveParis est **propriétaire du droit de reproduction de ses catalogues**. Est interdite et constitue une contrefaçon à son préjudice toute reproduction du contenu, des notices et articles ainsi que des compositions et images.

Conformément aux dispositions de l'article W. 321-17 du code de commerce, l'action en responsabilité de l'OVV se prescrit par cinq ans à compter de la prise ou de la vente aux enchères publiques.

Seule la loi française régit les présentes conditions générales d'achat. Toute contestation relative à leur existence, leur validité, leur opposabilité à tout enchérisseur-euse et acquéreur-euse, et à leur exécution sera tranchée par le tribunal compétent du ressort de Paris. Les dispositions des présentes conditions générales d'achat sont indépendantes les unes des autres. La nullité de quelque disposition ne saurait entraîner l'inapplicabilité des autres.

FauveParis rappelle que l'article 313-6 du Code Pénal dispose que « le fait, dans une adjudication publique, par dons, promesses, ententes ou tout autre moyen frauduleux, **d'écarter un-e enchérisseur-euse ou de limiter les enchères ou les soumissions, est puni** de six mois d'emprisonnement et de 22 500 euros d'amende. Est puni des mêmes peines le fait d'accepter de tels dons ou promesses. Est puni des mêmes peines : 1. Le fait, dans une adjudication publique, **d'entraver ou de troubler la liberté des enchères** ou des soumissions, par violences, voies de fait ou menaces ; 2. Le fait de procéder ou de participer, après une adjudication publique, à une remise aux enchères sans le concours de l'officier-ère ministériel-le compétent-e ou du-de la courtier-ère de marchandises assermenté-e compétent-e ou d'un opérateur de ventes volontaires de meubles aux enchères publiques déclaré. »

« Tout bordereau d'adjudication demeuré impayé auprès de FauveParis ou ayant fait l'objet d'un retard de paiement est susceptible d'inscription au Fichier des restrictions d'accès aux ventes aux enchères (« Fichier TEMIS ») mis en œuvre par la société Commissaires-Priseurs Multimédia (CPM), société anonyme à directoire, ayant son siège social sis à (75009) Paris, 37 rue de Châteaudun, immatriculée au registre du commerce et des sociétés de Paris sous le numéro 437 868 425. Le Fichier TEMIS peut être consulté par tous les structures de vente aux enchères abonnées à ce service. L'inscription au Fichier TEMIS pourra avoir pour conséquence de limiter la capacité d'enchérir de l'enchérisseur auprès des Professionnels Abonnés au service TEMIS. Elle entraîne par ailleurs la suspension temporaire de l'accès au service « Live » de la plateforme www.interencheres.com et de la plateforme www.auction.fr gérées par CPM, conformément aux conditions générales d'utilisation de ces plateformes .

Dans le cas où un enchérisseur est inscrit au Fichier TEMIS, FauveParis pourra conditionner l'accès aux ventes aux enchères qu'elle organise à l'utilisation de moyens de paiement ou garanties spécifiques ou refuser temporairement la participation de l'Enchérisseur aux ventes aux enchères pour lesquelles ces garanties ne peuvent être mises en œuvre.

Les enchérisseurs souhaitant savoir s'ils font l'objet d'une inscription au Fichier TEMIS, contester leur inscription ou exercer les droits d'accès, de rectification, d'effacement, de limitation, d'opposition dont ils disposent en application de la législation applicable en matière de protection des données personnelles, peuvent adresser leurs demandes par écrit en justifiant de leur identité par la production d'une copie d'une pièce d'identité :
- Pour les inscriptions réalisées par FauveParis : par écrit auprès de FauveParis, 49 rue Saint Sabin, 75011, Paris
- Pour les inscriptions réalisées par d'autres Professionnels Abonnés : par écrit auprès de Commissaires-Priseurs Multimédia 37 rue de Châteaudun, 75009 Paris ou par e-mail contact@temis.auction.

L'Enchérisseur dispose également du droit de saisir la Commission nationale de l'informatique et des libertés (CNIL) [3 Place de Fontenoy - TSA 80715 - 75334 PARISCEDEX 07, www.cnil.fr] d'une réclamation concernant son inscription au Fichier TEMIS. Pour en savoir plus sur le Fichier TEMIS, l'enchérisseur est invité à consulter nos conditions générales de ventes. Les notifications importantes relatives aux suites de l'adjudication seront adressées à l'adresse e-mail et/ou à l'adresse postale déclarée par l'enchérisseur auprès de la structure lors de l'adjudication. L'enchérisseur doit informer FauveParis de tout changement concernant ses coordonnées de contact. »

FauveParis rappelle à ses client-e-s l'existence de codes de conduite applicables aux ventes aux enchères en l'espèce du Recueil des obligations déontologiques des opérateurs de ventes volontaires du 21 février 2012. Ce recueil est disponible sur le site du Conseil des ventes volontaires.

FauveParis rappelle enfin à ses client-e-s la possibilité de recourir à une procédure extrajudiciaire de règlement des litiges à travers la possibilité de saisir le-la commissaire du gouvernement près le Conseil des ventes volontaires, en ligne ou par courrier avec accusé de réception.

Lorsque vous participez à l'une de nos ventes aux enchères, sauf mention contraire de votre part, vous acceptez de recevoir nos newsletters. Vous pouvez vous en désabonner à tout moment. Conformément à la réglementation communautaire en vigueur, vous pouvez consulter notre politique de confidentialité des données sur cette page : <https://www.fauveparis.com/politique-de-confidentialite-donnees/>

une équipe à votre service



Lucie-Éléonore Riveron
Présidente



Cédric Melado
Commissaire-priseur
Inventaires et expertises
+33 (0)1 55 28 33 65
+33 (0)7 82 32 00 13
cmelado@fauveparis.com



Dimitri Joannidès
Spécialiste art moderne
et contemporain
+33 (0)6 20 71 14 87
djoannides@fauveparis.com



Simon Barjou-Morant
Commissaire-priseur
Inventaires et expertises
+33 (0)1 55 28 80 94
sbm@fauveparis.com



Paul Boulay
Clerc
+33 (0)1 55 28 80 92
pboulay@fauveparis.com



Alexandra Ermakoff
Clerc
+33 (0)1 55 28 80 90
aermakoff@fauveparis.com



Nicolas Amiel
Magasinage & stockage
+33 (0)1 55 28 80 90
namiel@fauveparis.com



Marco Zavagno
Photographe



Braque
Chief Happiness Officer

Comptabilité
compta@fauveparis.com

Bids office
iwannabid@fauveparis.com

Expertises
sans rendez-vous
du mardi au samedi

quelques résultats récents



Melchior Baumgartner, c. 1650
Cabinet d'Augsburg d'un sultan
Vendu 381 000 €



René Lalique
Gobelet aux scarabées
Vendu 206 250 €



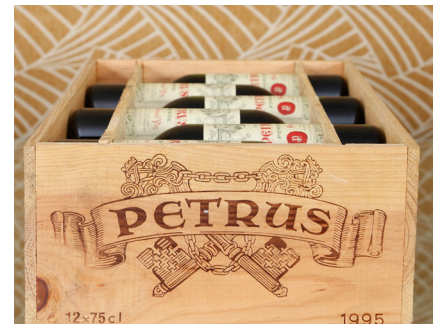
Jean Dupas
Femme à la boule
Vendu 112 500 €



George Braque
Le Pichet au rameau
Vendu 203 200 €



Pierre Chareau
Canapé et 3 bergères
Vendu 179 900 €



Petrus, Pomerol
12 bouteilles, 1995
Vendu 26 924 €



Maqbool Fida Husain
Cavalier et chevaux
Vendu 115 650 €



Albert Uderzo
Couverture d'Astérix Le Grand Fossé
Vendue 231 300 €



M. Gérard
Magnifique bague saphir 20,4 carats
Vendue 105 370 €