

#vente fauve 366

samedi 1^{er} juillet 2023 à 10h30

49 rue Saint-Sabin 75011 Paris

OR, BIJOUX & ARTS DE VIVRE • ARTS D'ICI & D'AILLEURS
MOBILIER • ARTS ANCIEN & MODERNE



FauveParis sas
Capital social 106 302,90 €
Siège social 38 rue Amelot
& 49 rue Saint-Sabin 75011 Paris
RCS Paris 798 710 992
Agrément N° 2014-053

Commissaires-priseur-e-s habilité-e-s :
Cédric Melado
Simon Barjou-Morant
Alice Landry

la vente

#VenteFauve366

samedi 1 juillet 2023 à 10h30

infos

exposition

du samedi 24 au vendredi 30 juin 2023
du mardi au samedi de 11h à 19h
jour de la vente de 10h à 10h30

coordonnées

49 rue Saint-Sabin 75011 Paris
+33 (0)1 55 28 80 90
contact@fauveparis.com

Nos conditions de ventes sont
consultables dans leur intégralité
sur notre site internet
www.fauveparis.com/cgv/

on line

vous pouvez retrouver l'intégralité
des lots en vente sur
www.fauveparis.com
www.auction.fr
www.drouot.com
www.interencheres.com

stockage

Offert les 14 jours suivant la vente
À partir du 15^e jour après la vente :

> pour les petits lots 5 € HT / lot / jour
> pour les meubles et lots
encombrants 10 € HT / lot / jour

transport

Pour l'expédition de vos achats,
merci de contacter

ThePackengers

en joignant votre bordereau.

hello@thepackengers.com

+33 (0)6 38 22 64 90

comment enchérir ?

en venant
physiquement chez
fauveparis



pas
d'enregistrement
préalable

par téléphone
ou en laissant un
ordre d'achat



envoyez un mail à
bids@fauveparis.com
avec vos coordonnées

sur internet
depuis
chez vous



connectez-vous
sur
drouot.com

Nos commissions sont de 30% TTC en sus des enchères
Si le commissaire-priseur adjuge 1 000 €, vous réglez 1 300 €.

commissaires-priseurs



Cédric Melado

COMMISSAIRE-PRISEUR HABILITÉ

+33 (0)1 55 28 33 65

cmelado@fauveparis.com



Simon Barjou-Morant

COMMISSAIRE-PRISEUR HABILITÉ

+33 (0)1 55 28 80 94

sbm@fauveparis.com

expert



Dimitri Joannides

ART MODERNE ET CONTEMPORAIN

+33 (0)6 20 71 14 87

djoannides@fauveparis.com

contact



Alexandra Ermakoff

CLERC

+33 (0)1 55 28 80 90

aermakoff@fauveparis.com



lot 1

Autriche

1 double-ducats en or (917‰), Joseph II, 1786 - monté en pendentif

Avers : IOSEPH.II. D. G. R. I. S. A. GERM.HV. BO. REX.
tête laurée et lettre d'atelier A
Revers : ARCH. AVST. D. BVRG. LOTH. M. D. HET. 1786,
armoiries brochant sur un double aigle couronné
tenant une épée et un sceptre
Cerclage en métal doré
Poids brut 7,88g

300 / 500 €



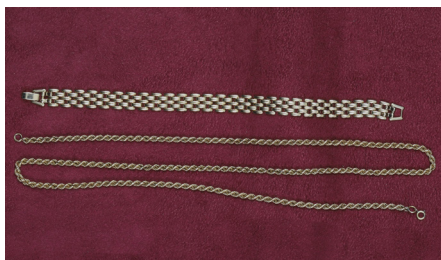
lot 2

Autriche-Hongrie

2 pièces de 10 korona en or 900‰

1894 (Hongrie) et 1909 (Autriche)
Poids 6,78 g

300 / 500 €



lot 3

1 chaîne + 1 bracelet

En or 14 K (585‰)
Poids 24,13g

500 / 700 €



lot 4

Ensemble de 6 bagues + 1 chaîne

En or 14 K (585‰)
Poids brut 29,33g

700 / 900 €



lot 5

Ensemble de 2 bagues

En or 14K (585‰)
Poids brut 5,84g

130 / 200 €



lot 6

Ensemble de bijoux

- > 2 petite bagues fines
 - > 1 bague or jaune 18 K (750‰) serti d'une pierre bleue
 - > 1 bague or jaune 18 K (750‰) serti d'un diamant, d'émeraudes et rubis
 - > 1 broche en or jaune 18 K (750‰) serti de pierres dures et perles
- Poids brut total 9,43 g

300 / 500 €



lot 7

2 bagues

- > Une bague toi & moi en or jaune 18 K (750‰) pavée de deux diamants de 0,15 carats en serti griffe, épaulés de diamants de taille brillant en serti clos
Tour de doigt 56 - poids brut 2,91g
- > Une bague solitaire en or blanc 18 K (750‰) ornée d'un diamant d'environ 0,3 carats de taille ancienne en serti griffe
Tour de doigt 60 - poids brut 2,67g

400 / 600 €

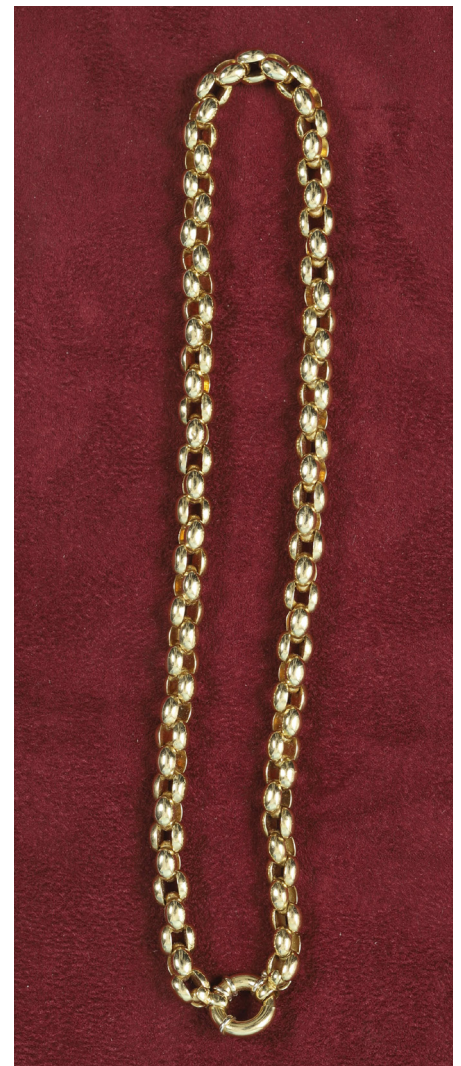


lot 8

Bracelet gourmette

En or jaune 18 K (750‰) à mailles tressées
Poids 43,7 g

750 / 1 000 €



lot 9

Collier tour de cou

En or jaune 18 K (750‰)
Poids 75,7 g

1 200 / 1 800 €



lot 10

2 broches et 2 pendentifs

En or 14 K (585‰)
Poids brut 6,71g

150 / 300 €



lot 11

Important ensemble de bijoux

- > 1 paire de clous d'oreille en or blanc (750‰) et pierres bleues - poids brut 3,13 g
- > 1 alliance américaine en platine (850‰) et brillants - poids brut 1,44 g
- > Ensemble de débris or - poids brut 10 g
- > 5 bijoux fantaisie : 2 broches, 1 épingle à chapeau, 1 bracelet, 1 paire de montures de clous d'oreille, 1 bracelet gourmette en métal plaqué or, 1 collier en métal, et débris de bijoux

200 / 400 €



lot 12

Alliance américaine

En or blanc 18 K (750‰) orné de brillants
Tour de doigt 61 - poids brut 4,43 g

250 / 400 €



lot 13

Bague

En or jaune 18 K (750‰) orné d'une pierre bleue
Tour de doigt 55
Poids brut 5,57 g

250 / 400 €



lot 14

Bague marguerite

En platine (850‰) serti d'une pierre bleue (tanzanite ?)
dans un entourage de brillants
Tour de doigt 60 - poids brut 6,4 g

380 / 500 €



lot 15

Bague marquise

En platine (850‰) pavé de 3 diamants et de petits
brillants
Tour de doigt 60 - poids brut 9,47 g

450 / 600 €



lot 16

Parure

En or jaune 18 K (750‰) et demi-perles comprenant
1 bague, 1 de clips et 1 broche
Poids brut 32,82 g

600 / 800 €



lot 17

Bracelet

En argent (800‰) serti de 18 émeraudes taille émeraude
pesant de 0,25 à 0,5 carat dans un entourage
de diamants et fermoir en or 14 K (585‰)
Poids brut 33,47 g
H. 19 cm

Avec un écrin

600 / 800 €



lot 18

Bracelet de perles à 2 rangs

Fermoir en or jaune 18 K (750‰)
Poids brut 18,3 g

50 / 100 €



lot 19

2 colliers de perles

- > Collier à double rang en perles de culture, fermoir en or gris 18 K (750‰) orné d'une perle, de saphirs et brillants - poids brut 83 g
- > Collier en perles de culture

200 / 300 €



lot 20

Montre bracelet d'homme, circa 1950

Boîtier circulaire en or 18 K (750‰) cadran crème à chiffres arabes et index fléchés, marqué "Incabloc EB Suisse", fond clipé, mouvement mécanique à remontage manuel

Bracelet cuir lézard noir
Diamètre 34 mm
Poids brut 32,60 g

Fente sur le fond

400 / 600 €



lot 21

Triton

Montre bracelet homme, Spirotechnique

En acier boîtier tonneau, couronne de remontoir à 12h, lunette tournante graduée, fond vissé avec logo en relief, cadran noir, index "points" et "batons" luminescents, minuterie chemin de fer, date à guichet, signé

Mouvement automatique
Diam. 38 mm
Bracelet tropique ancien
Avec sa boîte et ses papiers d'origine

Mouvement oxydé, en l'état

2 000 / 4 000 €



lot 22

Hermès

Sac Kelly - 32 cm, 2008

En veau Swift rose, garniture en métal argenté palladié avec sa bandoulière
Accompagné de sa boîte, sac et ticket d'achat de la boutique Hermès de Saint-Martin (14 décembre 2009)

Usures, traces d'humidité et griffures

6 000 / 8 000 €



lot 23

Belleek, County Fermanagh, Irlande

Service à thé Neptune

En porcelaine blanche et polychrome (rose, vert ou bleu), en forme de coquillages
 Comprenant 1 grand plateau, 2 théières, 2 sucriers (1 sans son couvercle), 1 pot à l'ail, 2 verseuses, 10 tasses, 14 sous-tasses
 Marque à l'encre noire utilisée de 1891 à 1926
 Largeur du plateau 39 cm
 On y joint verseuse avec un fêle, 1 tasse avec un éclat et 1 tasse avec un manque au pied

PROVENANCE
 > Christie's Paris 4 octobre 2012 lot 226

1 sous-tasse ébréchée

2 000 / 4 000 €



lot 24

Bates, Gildes & Walker, Late Mayers

Partie de service Kiôto [+ 70 pièces], fin du XIX^e - début du XX^e siècle

En faïence à décor japonais en polychromie

Rares ébréchures, fêles, taches d'usage

200 / 400 €



lot 26

Autriche-Hongrie

Tabatière, fin du XIX^e siècle

En argent (900%) gravé et partiellement émaillé de frise de fleurs, le couvercle orné de deux camées Art Nouveau représentant les profils d'une femme et d'un homme se faisant face

Poinçon de garantie et de Vienne

Poids brut 215 g
 H. 2 cm L. 9,5 cm P. 7,5 cm

700 / 1 000 €



lot 28

Kovch miniature

En argent 84 zolotniks (875%) partiellement émaillé de motifs floraux
 Poinçons de Moscou 1908-1917 et 6e Artel

Poids brut 48 g
 H. 4 cm L. 8 cm P. 5 cm

1 500 / 2 000 €



lot 25

Angleterre

Ensemble de 16 étuis et parties d'étuis, XIX^e et XX^e siècles

En argent (925%), certains à décors gravés
 Poids total brut 745 g

600 / 800 €



lot 27

Angleterre

Paire de flambeaux, fin du XIX^e siècle

En argent (925%) lesté, en forme de colonnes corinthiennes
 Poids brut 1302 g
 H. 23 cm

Petits chocs et oxydations

500 / 800 €



lot 29

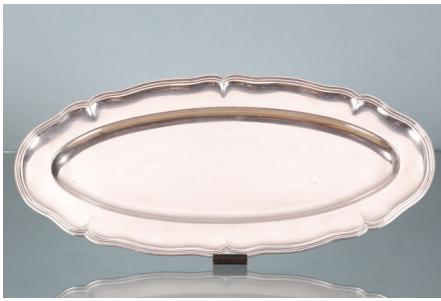
Russie, XIX^e siècle

Grande icône

Tempera sur bois

Dans le registre supérieur scène du Pokrov (Voile Protecteur de la Mère de Dieu), dans le registre inférieur la Trinité de l'Ancien Testament, aux angles les Saints Martyrs Manuel, Sabel et Ismael et Sainte Sophie la Martyre et ses filles
 Entouré d'un basma en cuivre doré à motif de fleurs
 74 x 63 cm

600 / 800 €

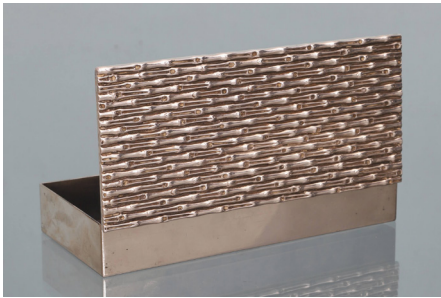


lot 30

Plat oblong

En argent (950‰)
Poids net 1997 g
L. 62 cm P. 28 cm

600 / 900 €



lot 31

Maria Pergay (née en 1930), attribué à

Boîte Bambou

En métal argenté, le couvercle simulant
des bambous en relief
H. 3,5 cm L. 20 cm P. 9 cm

300 / 500 €



lot 32

Paire de candélabres, XIX^e siècle

En bronze doré et à patine canon de fusil à 5 lumières,
décor de cygne nourrissant ses petits et trophées
en appliques sur le socle, les bras de lumières supportés
par des têtes de lion
H. 71 cm

1 000 / 1 500 €



lot 33

Meissen

Verseuse, XVIII^e siècle

En porcelaine à décor de fleurs et insectes,
monture en étain
Marque aux épées croisées,
numéros 34 et 25 incisés sous la base
H. 33,5 cm

PROVENANCE
> Vente Sotheby's Londres, 30 avril 2015, lot 845

1 000 / 2 000 €



lot 34

Bayeux

Paire de vases, XIX^e siècle

En porcelaine à fond bleu réhaussé de rinceaux dorés
à décor dans des réserves de bouquets de fleurs
H. 56 cm

2 éclats à la base d'un des vases

1 000 / 1 500 €



lot 35

Travail néo-gothique

Garniture de cheminée

Composé d'une pendule et d'une paire de pots-pourris
en bronze doré à riche décor de dragons, personnages
en tenue du Moyen-Âge, motifs à la Cathédrale, ornée
de plaques en porcelaine peinte de fleurs, trophées
et personnages. La partie supérieure de la pendule
formant coffret. Le mouvement de la pendule signée
"Vincenti & Cie Médaille d'Argent"
Hauteur de la pendule 34 cm
Hauteur des pots-pourris 28,5 cm

1 pied à refixer, accidents aux aiguilles

1 300 / 1 800 €



lot 36

Dans le goût de Vincennes

Pendule, XIX^e siècle

Monture en bronze doré de style Louis XV à motifs
de rinceaux, branchages et feuillages ornés de fleurs
en porcelaine, le cadran flanqué de deux chiens de Fo
en porcelaine dans le goût de la Chine
H. 32 cm L. 30 cm P. 13 cm

900 / 1 200 €



lot 37

Chine, dynastie Qing

*Paire de petits cache-pots réticulés,
XVIII^e-XIX^e siècle*

De forme hexagonale en porcelaine bleu blanc
à décor de fleurs
H. 12 cm L. 11 cm

Restaurations

600 / 900 €



lot 38

Chine

Importante paire de vases gourde,
fin du XIX^e - début du XX^e siècle

En porcelaine céladon craquelée, riche monture
en bronze doré de style Louis XV à larges feuilles
d'acanthé, fleurs et coquilles
H. 50 cm

Restauration à l'un, au niveau du col

3 000 / 5 000 €



lot 39

Chine, Yixing

Paire de théières,
fin du XIX^e - début du XX^e siècle

En terre cuite, étain incisé
- d'idéogrammes et d'un décor de paysage sur l'une -
et serpentine pour les anses et becs verseurs
La plus grande : H. 9,8 x L. 14,8 x P. 6 cm

Manquent les couvercles

600 / 800 €



lot 40

Japon

Oeuf, circa 1900

En porcelaine à fond noir
et décor doré de scènes animées
H. 49 cm

350 / 500 €

lot 41

Birmanie

Bouddha, XVI^e - XVII^e siècle

En calcite cristalline, assis en padmasana sur une fleur
de lotus et effectuant le geste de la prise de la terre
à témoin (bhumisparśa-mudra)
H. 54 cm L. 31 cm

PROVENANCE

> Présence des Arts, 38 avenue Pierre 1er de Serbie, Paris
(on y joint une facture d'achat datée du 24 novembre 1969)
> Collection privée, Paris

3 000 / 5 000 €





lot 42

Bureau à caissons

En bois noirci et doré, plateau gainé de cuir rouge, à décor toutes faces, à l'imitation du vernis Martin, de scènes asiatiques (natures mortes, dignitaires à cheval, etc), ouvrant par 7 tiroirs et reposant sur 8 pieds sabots
Style Louis XV, XIX^e siècle
H. 77 cm L. 155 cm P. 78 cm

Restaurations et manques. Complet de ses 7 clés

1 200 / 1 800 €



lot 43

Europe du Nord.

Bureau

En bois sculpté et noirci, le plateau gainé de cuir vert, 6 tiroirs en ceinture, piétement balustré réuni par une entretoise en H
Fin du XIX^e siècle
H. 75 cm L. 178 cm P. 93 cm

Piétement accidenté à restaurer, petits chocs, pas de clé

800 / 1 200 €



lot 44

Italie

Coffret écritoire, XVIII^e siècle

À décor polychrome en Arte Povera de fleurs et de rinceaux sur le couvercle, l'intérieur présentant des compartiments et quatre tiroirs, l'ensemble décoré de scènes galantes et paysages animés
H. 15 cm L. 43 cm P. 30 cm

Éclats et manques

1 500 / 2 000 €



lot 45

École du XIX^e siècle, d'après Simon Marmion (circa 1420/1425-1489)

Mater Dolorosa

Huile sur panneau
40 x 33 cm

Encadré, fentes

700 / 1 000 €



lot 46

Capodimonte, d'après Michel-Ange

Le Crépuscule et l'Aurore

En porcelaine et biscuit figurant les sculptures du tombeau de Laurent de Médicis de la Sagrestia Nuova de la Basilique San Lorenzo de Florence
Marques sous la base
H. 38 cm L. 44 cm P. 22 cm

Éclats

1 500 / 3 000 €



lot 47

Ferdinand Barbedienne (1810-1892), d'après Michel-Ange

Esclave rebelle

Bronze à patine brune signé F. Barbedienne fondeur et cachet de réduction Collas
H. 42 cm

900 / 1 200 €



lot 48

Ferdinand Barbedienne (1810-1892), d'après Michel-Ange

Esclave mourant

Bronze à patine brune signé F. Barbedienne fondeur et cachet de réduction Collas
H. 45 cm

1 200 / 1 500 €



lot 49

Fornace G. Lelli, dans le goût de Della Robbia

Buste de Jules Cesar, XIX^e siècle

Faïence signée et située Firenze au dos
H. 39,5 cm L. 28 cm

Encadré

300 / 500 €



lot 50

École française de la fin du XVII^e - début du XVIII^e siècle

Saint-Sébastien

En bois sculpté et traces de polychromie
H. 70 cm

PROVENANCE

> Ancienne collection d'Edmonde Charles-Roux (1920-2016)
> Artcurial Paris, vente du 14 avril 2010, lot 403

Petits manques et usures

800 / 1 200 €



lot 51

Pierre Etienne Falconet (1741-1791), d'après

Nymphe descendant au bain, ou La Baigneuse, fin du XIX^e siècle

En marbre signé sur la terrasse
H. 45 cm

600 / 800 €



lot 52

Jean-Antoine Houdon (1741-1828), d'après

Benjamin Franklin

Buste en plâtre, édition ancienne des Ateliers d'Art du Musée du Louvre, cachet au dos
H. 53 cm

350 / 500 €



lot 53

Antoine-Denis Chaudet (1763-1810), d'après

Buste de Napoléon

En cire
H. 49 cm L. 28 cm P. 25 cm

Fentes

300 / 500 €



lot 54
 École du XVIII^e siècle
 Portrait de gentilhomme
 Huile sur papier marouffé sur carton ovale
 45 x 37 cm
 Encadré, accidents
1 200 / 1 800 €



lot 55
 École du XIX^e siècle
 Académie d'Homme nu
 Huile sur toile monogrammée en bas à gauche TC
 80 x 60 cm
1 000 / 1 500 €



lot 56
 École du XIX^e siècle
 Couple en montagne
 Huile sur toile signée en bas à gauche
 100 x 60 cm
 Encadrée, restauration
500 / 800 €



lot 57
 École anglaise de la fin du XVIII^e -
 début du XIX^e siècle
 Jeune Fille au chien
 Huile sur cuivre ovale
 32 x 23 cm
 Encadré
400 / 600 €



lot 58
 Bradley & Hubbard (XIX^e siècle)
 Pendule John Bull
 En fonte de fer, le cadran ceint dans le ventre du sujet,
 les yeux mobiles, signé et marqué sous la base
 H. 40 cm L. 20,5 cm P. 13,5 cm
400 / 600 €



lot 59

Jules Rousset (1840-1921)

La Fileuse, 1876

Huile sur toile signée en haut à gauche,
contresignée située Roma et datée au dos
52 x 28 cm

Encadré

900 / 1 200 €



lot 60

Pierre Camille Gontier (1840-?)

Portrait orientaliste

Huile sur panneau signé en bas à gauche
68 x 55 cm

Encadré

300 / 500 €



lot 61

Achille Blot (1855-1926)

Saint-Sebastien

En terre cuite signée sur la base
H. 45 cm

Accidents et restaurations à un bras

350 / 500 €



lot 62

Auguste Jouve (1854-1936)

L'Arquebusier et le Forgeron, 1885

Paire d'huile sur toiles signées en bas à gauche
et datées en bas à droite
97 x 50 cm

Encadrées

800 / 1 200 €



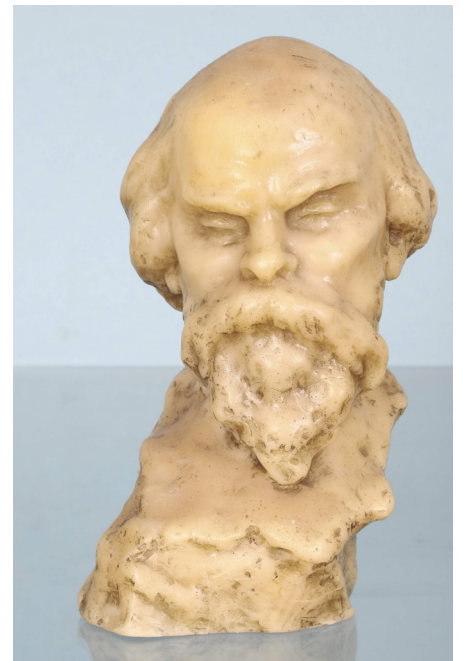
lot 63

Evgeny Ivanovich Pospolitaki (1852-1910)

Femme sur un chemin de campagne, 1908

Huile sur toile signée et datée en bas à droite
53 x 72 cm

800 / 1 200 €



lot 64

Paul Gaston Déprez (1872-1941)

Buște de Verlaine

En cire, signé
H. 31 cm

Restauration à la base

300 / 500 €



lot 65

Louis Valtat (1869-1952)

Paysage, 1910

Huile sur toile monogrammée en bas à gauche
38 x 46 cm

PROVENANCE

- > Galerie Paul Raffray, Paris (vente en 1968)
- > Collection privée, Paris

Cette œuvre est accompagnée d'un certificat d'authenticité
du Dr Jean Valtat en date du 23 mars 1977

Encadrée

15 000 / 20 000 €





lot 66

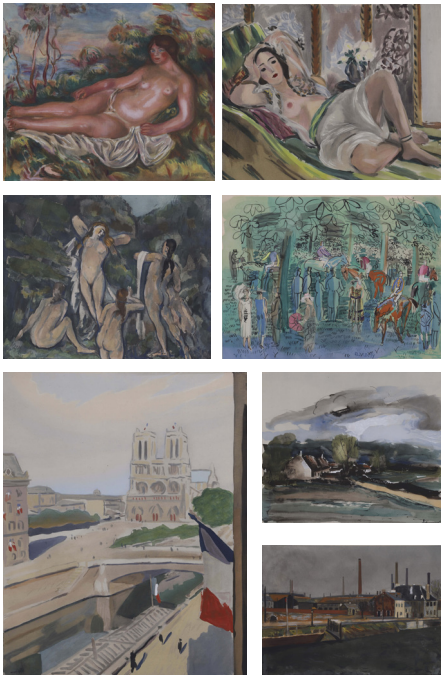
Raoul Dufy (1877-1953)

L'Opéra de Monte Carlo, 1941

Lithographie en couleurs sur papier signé et daté dans la planche en bas à droite, d'un tirage à 350 exemplaires, éditeur Spitzer à Paris, timbre sec en bas à droite 49 x 63 cm

Encadré

300 / 500 €



lot 67

7 planches de Cézanne, Renoir, Dufy, Marquet, Matisse, Utrillo, Viaminck, reproduites par le procédé Jacomet.

Issues du portfolio des éditions Art Vivant, librairie Larousse. Tampon HC au dos de chaque feuille. 46 x 60,5 cm

Insolées, taches, 2 feuilles avec manques/déchirures

800 / 1 200 €



lot 68

Maximilien-Louis Fiot (1886-1953)

Serre-livres Bergers allemands

Épreuves en régule patiné signées sur les terrasses, socles en marbre gris H. 24 cm

PROVENANCE

> Christie's Londres, 17 décembre 2014, lot 202

500 / 800 €



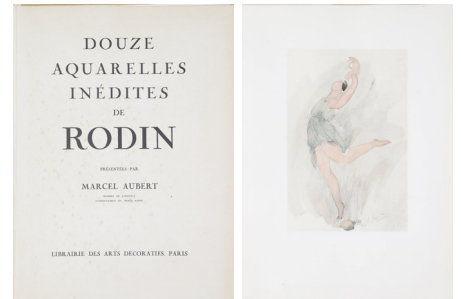
lot 69

Dimitri Chiparus (1886-1947), d'après

Éléphants

Terre cuite signée, édition Reveyloris, Paris H. 46 cm L. 65 cm P. 14 cm

500 / 800 €



lot 70

[RODIN (Auguste)] - AUBERT (Marcel).

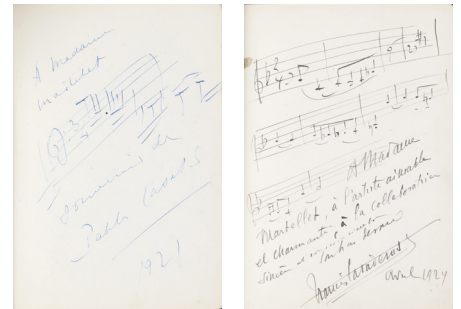
Douze Aquarelles inédites de Rodin.

Paris, Librairie des Arts Décoratifs (1949). In-folio en feuilles sous chemise.

Illustré de 11 reproductions (1 manquante). Tiré à 600 exemplaires, celui-ci non numéroté.

Mouillures

400 / 600 €

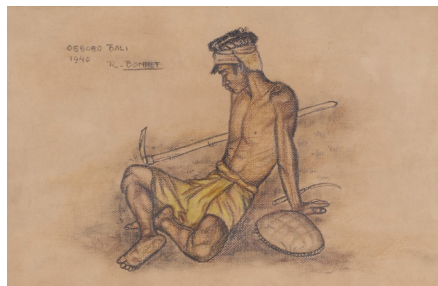


lot 71

Liber Amicorum de Mme Marguerite Martelet, violoncelliste., 1914-1936

Avec de nombreuses dédicaces manuscrites de compositeurs dont Maurice Ravel, Marguerite Long, André Caplet, Aristide Excoffon, Paul Bazelaire, Henry Février, Louis Carembat, Paul Fiévet, Sylvio Lazzari, Axel Raoul Wachtmeister, Maurice Hayot, etc. Dans une reliure en cuir chocolat (usée), tranches dorées.

2 500 / 3 500 €



lot 72

Johan Rudolf Bonnet (1895-1978)

Balinais assis, 1940

Fusain sur papier signé et daté en haut à gauche 45 x 29 cm

Encadré

700 / 1 000 €



lot 73

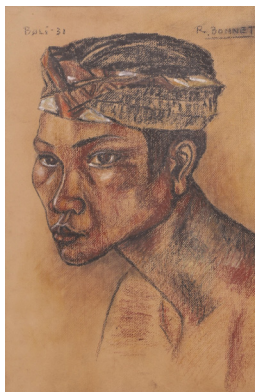
Johan Rudolf Bonnet (1895-1978)

Portrait d'homme, 1931

Fusain sur papier signé en haut à droite, titré et situé Ramin en haut à gauche 42 x 30,5 cm

Encadré, trace d'humidité en bas à gauche

700 / 1 000 €



lot 74

Johan Rudolf Bonnet (1895-1978)

Portrait d'homme, 1931

Fusain sur papier signé en haut à droite,
situé Bali et daté en haut à gauche
45 x 29,5 cm

Encadré

700 / 1 000 €



lot 77

Cornelius Postma (1903-1977)

Nature morte aux étains

Huile sur feuille d'étain signée en bas à gauche
39 x 46 cm

Encadré

500 / 800 €



lot 78

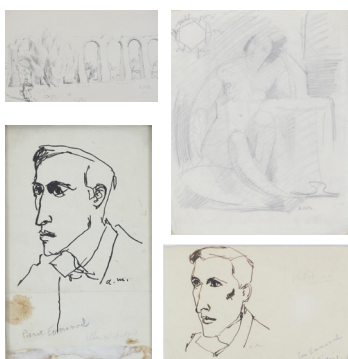
École du début du XX^e siècle

Portrait de Cow-Boy

Huile sur toile
107 x 61 cm

Encadré

700 / 900 €



lot 75

**André Lhote (1885-1962) /
André Marchand (1907-1997)**

4 dessins

> Le Pont du Gard, circa 1925
Encre sur papier signé en bas à droite
16,5 x 26,5 cm

> Étude de nu cubisant
Crayon sur papier signé en bas à droite
et contrecollé sur carton
33 x 25 cm

> Pierre Emmanuel
2 encres sur papiers monogrammés en bas à droite,
l'un signé en bas à droite
17 x 11 cm et 11 x 17 cm

300 / 500 €



lot 79

École du début du XX^e siècle

Composition, [2 œuvres], 1913

Encre de Chine sur papiers, chacun monogrammé
et daté en bas à droite
15 x 12 cm

Encadrés

300 / 400 €



lot 76

Léon Barrenechea (1892-1939)

Buste de femme, 1919

En marbre de Carrare signée et datée
H. 31 cm L. 31 cm P. 20 cm

500 / 800 €



lot 80

Olga Vladimirovna Rozanova (1886-1918)

Guerre Universelle, circa 1916

Collage sur papier
30 x 38,5 cm

PROVENANCE

> Galerie Victor Sféz, Paris (étiquette au dos)

3 000 / 5 000 €



lot 81

Le Corbusier (1887-1965)

Le Poème de l'angle droit, 1955

Lithographie sur papier, d'un tirage à 270 exemplaires
 Editeur Tériade, Paris
 Imprimeur Mourlot, Paris
 42 x 32 cm

600 / 800 €



lot 82

Le Corbusier (1887-1965)

Le Poème de l'angle droit, 1955

Lithographie sur papier, d'un tirage à 270 exemplaires
 Editeur Tériade, Paris
 Imprimeur Mourlot, Paris
 42 x 32 cm

600 / 800 €



lot 83

Le Corbusier (1887-1965)

Le Poème de l'angle droit, 1955

Lithographie sur papier, d'un tirage à 270 exemplaires
 Editeur Tériade, Paris
 Imprimeur Mourlot, Paris
 42 x 32 cm

600 / 800 €



lot 84

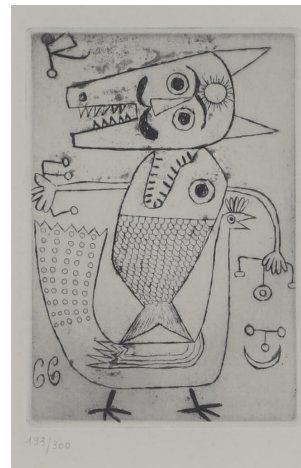
Salvador Dalí (1904-1989)

España, 1973

Lithographie sur papier Arches signé
 et annoté EA en bas à gauche
 69 x 53 cm

Encadré

300 / 500 €



lot 85

Victor Brauner (1903-1966)

Lilith, Azoth et Raziel, 1949

Trois eaux-fortes sur papier numéroté 193/300
 et portant le timbre
 « Victor Brauner - eau-forte originale 1949 » au dos
 19 x 12,5 cm

Ces œuvres ont été réalisées en vue d'illustrer l'ouvrage
 Le Char triomphal de l'Antimoine d'Yvan Goll en 1949
 aux éditions Hémisphères.

2 000 / 3 000 €



lot 86

José Antonio Velasquez (1906-1985)

Ruelle [2 tableaux], 1957

> Huile sur carton signé, daté et situé "Honduras"
 en bas à droite - 36 x 50 cm
 > Huile sur carton signé, daté et situé "Honduras"
 en bas à droite - 20,5 x 28 cm

400 / 600 €



lot 87

Louis Touchagues (1893-1974)

Le Jardin, 1958

Huile sur toile signée en bas à gauche,
 contresignée, titrée et datée au dos
 65 x 48,5 cm

Encadrée, légers enfoncements aux angles inférieurs

500 / 800 €



lot 88

André Hambourg (1909- 1999)

Les Parisiennes, 1957

Huile sur toile signée et datée en bas à droite
130 x 162 cm

BIBLIOGRAPHIE

- > Le Figaro, André Warnod, 4 mars 1958, reproduit
- > L'Amateur d'Art, 10 mars 1958, reproduit
- > Le Peintre, 15 mars 1958, reproduit
- > Les Beaux-Arts, Babette Robin, 28 mars 1958, reproduit
- > Revue Parlementaire, M. Tamisa, 31 mars 1958
- > Michel Droit, Hambourg, Genève, Edition Pierre Caillier, 1970, reproduit sous le numéro 203
- > Lydia Harambourg, catalogue raisonné de l'oeuvre peint, André Hambourg 1909-1999, tome I, Editions Desgrandchamps, 2009, reproduit page 112 sous le numéro FC 46

EXPOSITIONS

- > Paris, musée Galliera, 1958
- > Bourges, Maison de la culture, novembre-janvier 1971

6 500 / 8 500 €



lot 89

Claude Vénard (1913-1999)

Portrait d'actrice, 1948

Huile sur toile signée et datée en bas à droite
92 x 60 cm

PROVENANCE

- > Vente Boisgirard-Antonini, Paris, 21 juin 2017, lot 167

Encadrée

1 000 / 1 500 €

conditions générales de vente

I. Qualité de FauveParis

La sas FauveParis est un opérateur de ventes volontaires de meubles aux enchères publiques régi par la loi N° 2 000-642 du 10 juillet 2 000 modifiée par la loi N° 2011-850 du 20 juillet 2011. À ce titre, la sas FauveParis (FauveParis) s'engage en qualité de mandataire agissant pour le compte des vendeur-euse-s qui contractent avec les acheteur-euse-s, c'est à dire que FauveParis n'est pas partie au contrat de vente liant le-la vendeur-euse et l'adjudicataire.

Les conditions générales de vente de FauveParis exposées ci-dessous sont acceptées en tant que contrat d'adhésion par toute personne portant une enchère. FauveParis peut les modifier par des avis écrits ou oraux avant la vente.

II. Avant la vente

Les **photographies** des lots mis en vente figurant au catalogue et sur www.fauveparis.com ainsi que sur les plateformes des opérateurs intermédiaires de FauveParis n'ont **pas de valeur contractuelle**. Les **lots sont vendus en l'état** c'est-à-dire tels qu'ils sont présentés à la vente. L'enchérisseur-euse potentiel-le est encouragé-e à **s'assurer de l'état de chaque lot**, des dommages ou des restaurations que celui-ci peut avoir subi en l'examinant avant la vente.

Les expositions de FauveParis sont publiques et accessibles à toutes et tous, les commissaires-priseur-e et expert-e de FauveParis sont à la disposition du public pour tout renseignement ou conseil. Des constats d'état ou de conservation des objets peuvent être établis sur demande. Pour autant, l'absence d'indication concernant un dommage ou une **restauration** ne signifie pas qu'un lot soit exempt de défauts ou de restauration. De même, la mention de défauts n'implique pas l'absence d'autres défauts. Par ailleurs, **l'état des cadres et le fonctionnement des pendules n'est pas garanti. Les dimensions sont données à titre indicatif.**

Par ailleurs, FauveParis rappelle que l'emploi du terme « **attribué à** » suivi d'un nom d'artiste garantit que l'œuvre ou l'objet a été exécuté pendant la période de production de l'artiste mentionné-e et que des présomptions sérieuses désignent celui-ci ou celle-ci comme l'auteur-e vraisemblable. « **Entourage de** » signifie que le tableau est l'œuvre d'un-e artiste contemporain-e du-de la peintre mentionné-e qui s'est montré-e très influencé-e par l'œuvre du-de la maître-esse. L'emploi des termes « **atelier de** » suivis d'un nom d'artiste garantit que l'œuvre a été exécutée dans l'atelier du-de la maître-esse cité-e mais réalisé par des élèves sous sa direction.

Les expressions « dans le goût de », « style », « manière de », « genre de », « d'après », « façon de », ne confèrent aucune garantie particulière d'identité d'artiste, de date de l'œuvre ou d'école.

Les informations figurant au catalogue peuvent faire l'objet de **modifications ou de rectifications** jusqu'au moment de la vente. Ces changements sont portés à la connaissance du public par une annonce faite par le-la commissaire-priseur-e habilité-e au moment de la vente et par un affichage approprié en salle de vente. Ces modifications sont consignées au procès-verbal de la vente. Les lots suivis d'un * sont vendus par FauveParis ou un membre de la société FauveParis. Toute personne souhaitant enchérir pendant la vente est invitée à communiquer à FauveParis son identité et ses coordonnées complètes (adresse et numéro de téléphone), ainsi qu'une pièce d'identité et une preuve de détention d'un compte bancaire à son nom.

III. Pendant la vente

Les personnes souhaitant porter des enchères durant la vente sont invitées à faire **enregistrer** auprès de FauveParis leurs données personnelles (nom, prénom, adresse, qualité). FauveParis exigera de l'acquéreur-euse qu'il-elle justifie son identité ainsi que ses références bancaires. **Une caution pourra en outre être prélevée.** L'enchérisseur-euse est réputé-e enchérir **pour son propre compte**. S'il ou elle enchérit pour **autrui**, l'enchérisseur-euse doit indiquer à FauveParis qu'il-elle est dûment mandaté-e par un-e tiers pour lequel il-elle communiquera une pièce d'identité et les références bancaires. Toute fausse indication engagera la **responsabilité de l'adjudicataire**.

La vente se fera expressément au **comptant** et sera conduite en **euros**. FauveParis peut toutefois offrir, à titre indicatif, la retranscription des enchères en devises étrangères. En cas d'erreurs de conversions de devises, la responsabilité de FauveParis ne pourra être engagée.

Le-la commissaire-priseur-e habilité-e organise les enchères de la façon qu'il-elle juge convenable, la **conduite de la vente** suit l'ordre de la numérotation du catalogue et les paliers d'enchères sont à sa libre appréciation. Le-la commissaire-priseur-e habilité-e veille au respect de la liberté des enchères et à l'égalité entre les enchérisseur-euse-s. Pour autant, il-elle dispose de la **faculté discrétionnaire de refuser toute enchère**, de retirer un lot de la vente et de **désigner l'adjudicataire**, c'est à dire le-la plus offrant-e et le-la dernier-ère enchérisseur-euse sous réserve que l'enchère finale soit égale ou supérieure au prix de réserve.

Le **prix de réserve** s'entend du prix minimum confidentiel au-dessous duquel le lot ne sera pas vendu. Le prix de réserve ne peut dépasser l'estimation basse figurant au catalogue ou modifié publiquement avant la vente et le-la commissaire-priseur-a habilité-e est libre de débiter les enchères en dessous de ce prix et porter des enchères pour le compte du-de la vendeur-euse. En revanche, **le-la vendeur-euse ne portera aucune enchère pour son propre compte** ou par le biais d'un-e mandataire.

La vente devient parfaite au prononcé du terme « **adjudgé** », c'est à dire que le transfert de propriété et le transfert des risques s'opèrent à cet instant. Dès lors, l'adjudicataire contracte avec le-la vendeur-euse un contrat de vente et il-elle est tenu-e de payer le prix du bien acheté sans aucun délai de rétractation que les enchères soient portées en personne, par téléphone ou sur internet.

S'il est établi que deux ou plusieurs enchérisseur-euse-s ont simultanément porté une enchère équivalente et réclament en même temps cet objet après le prononcé du mot « **adjudgé** », le-la commissaire-priseur-e habilité-e pourra immédiatement reprendre et poursuivre les enchères. Le public présent sera admis à enchérir à nouveau.

La possibilité d'enchérir par **ordre d'achat** ou en direct de la vente par **téléphone** ou sur **internet** est un service offert par FauveParis aux enchérisseur-euse-s ne pouvant assister à la vente en personne. Pour en bénéficier, FauveParis impose aux enchérisseur-euse-s de communiquer leur demande par écrit ou en ligne via www.fauveparis.com au maximum deux heures avant le début de la vente et de s'assurer de la prise en compte de leur demande par FauveParis. Dans tous les cas, ces services pourront être refusés par FauveParis, si l'enchérisseur-euse n'a pas communiqué ses coordonnées personnelles et bancaires avant la vente. **Toute demande d'enchère par téléphone vaut engagement d'achat à l'estimation basse minimum.**

FauveParis se propose d'exécuter les **ordres d'achat** selon les instructions de l'enchérisseur-euse absent-e et s'engage à faire son possible pour acquérir dans les meilleures conditions le lot convoité. Dans le cas de plusieurs ordres d'achat identiques, la priorité sera donnée à celui reçu en premier.

Pour les personnes souhaitant participer à la vente par **téléphone**, FauveParis accepte gracieusement de recevoir les enchères téléphoniques à condition que l'acquéreur-euse potentiel-le se soit manifesté-e avant la vente. FauveParis décline toute responsabilité en cas d'erreurs éventuelles, d'insuccès si la liaison téléphonique ne peut être établie ou de non réponse suite à une tentative d'appel. FauveParis peut **enregistrer les communications** et peut les conserver jusqu'au règlement des éventuelles acquisitions.

Les mêmes conditions s'appliquent aux personnes souhaitant participer à la vente en **direct sur internet**. FauveParis propose de prendre les enchères à condition que l'acquéreur-euse potentiel-le se soit enregistré-e avant la vente selon les conditions générales de l'opérateur intermédiaire. Dans certains cas, la prise en compte d'un ordre d'achat ou d'une demande d'enchères par téléphone ou sur internet peut être conditionnée par un **dépôt de garantie** dont le montant sera fixé par FauveParis.

Les articles L.123-1 et L.123-2 du Code du Patrimoine autorisent, dans certains cas, l'État à exercer un **droit de préemption** sur les œuvres d'art mises en vente publique ou à l'occasion de ventes de gré à gré, c'est-à-dire que l'État se substitue à l'acquéreur-euse.

Le-la représentant-e de l'État présent-e lors de la vacation formule sa déclaration auprès du-de la commissaire-priseur-e habilité-e juste après la chute du marteau. La décision de préemption doit ensuite être confirmée dans un délai de quinze jours et FauveParis ne peut assumer aucune responsabilité du fait des décisions administratives de préemption.

IV. Après la vente

En sus du prix d'adjudication c'est à dire du « prix marteau », l'adjudicataire devra acquitter des frais de 25 % HT (soit 30% TTC et 26,375% TTC pour les livres) plus des frais de 1,5% HT (1,8% TTC) en cas d'achat via la plateforme Drouot et 3% HT (3,6% TTC) en cas d'achat sur les plateformes Auction et Interencheres. La TVA ne pourra être remboursée qu'après preuve d'exportation dans le mois suivant la vente.

Dans certains cas, mentionnés par ce signe distinctif **f**, la taxe à l'importation sera prélevée par FauveParis pour le compte de l'État (5,5% du prix d'adjudication, 20% pour les bijoux et montres, automobiles, vins, spiritueux et multiples).

Le **paiement du lot** par l'adjudicataire se fera **immédiatement pour l'intégralité du prix d'achat** c'est à dire le prix d'adjudication, plus les frais et les taxes éventuelles. Cette condition s'applique également à l'adjudicataire souhaitant exporter le lot et même en cas de nécessité d'obtention d'une licence d'exportation.

L'adjudicataire pourra effectuer son règlement par les moyens suivants :
> **en espèces** : jusqu'à 1 000€ frais et taxes compris pour les particulier-ère-s français-es et pour les commercant-e-s, jusqu'à 15 000€ frais et taxes compris pour les ressortissant-e-s étranger-ère-s sur présentation de leur pièce d'identité
> par **carte bancaire Visa ou Mastercard** chez FauveParis ou sur fauveparis.com
> par **virement bancaire** avec cet IBAN : FR76 3078 8001 0008 7945 3000 248
> **les règlements par chèque ne sont pas acceptés.**
> en **cryptomonnaie** (BTC, ETH, EGLD, UTK, USDT, DASH - les cryptomonnaies sont des actifs numériques virtuels qui reposent sur la technologie de la blockchain à travers un registre décentralisé et un protocole informatique crypté.) depuis notre site internet www.fauveparis.com et par l'intermédiaire du système de paiement Utrust (société ModernityParty)

FauveParis invite les adjudicataires souhaitant payer par ce moyen, à s'assurer de leurs obligations fiscales et se tient à leur disposition pour plus d'informations (notamment quant aux obligations liées à la sortie du régime de neutralité applicable aux échanges d'actifs numériques pour les acquéreur-ses qui y seraient soumis-e). Par ailleurs FauveParis demandera aux adjudicataires souhaitant payer par ce moyen de lui indiquer l'adresse de wallet qui servira à régler leur bordereau et d'en attester sur l'honneur la bonne provenance des fonds. Toute suspicion fera l'objet d'une déclaration Tracfin.

Le transfert de propriété ainsi que le transfert des risques s'opèrent au prononcé du terme « **adjudgé** » par le-la commissaire-priseur-e habilité-e, FauveParis rappelle à l'acquéreur-euse qu'il-elle sera lui-elle-même chargé-e de **faire assurer ses acquisitions** et décline toute responsabilité quant aux dommages que l'objet pourrait subir ou faire subir dans le cas où l'adjudicataire n'aurait pris aucune disposition.

Le **lot ne sera délivré à l'adjudicataire qu'après paiement de l'intégralité du prix d'achat**. Sur présentation du bordereau acquitté, les achats pourront être retirés chez FauveParis du mardi au samedi de 11h à 19h au 49 rue Saint-Sabin 75011 Paris.

FauveParis conseille aux adjudicataires de retirer rapidement leurs achats afin d'éviter des **frais de magasinage, de manutention et de conservation qui leur seront facturés à partir du quinzisième jour après la vente au barème suivant** :
> **5 € H.T.** par lot et par jour calendaire (petits objets)
> **10 € H.T.** par lot et par jour calendaire (meubles, tableaux et objets encombrants).

FauveParis pourra recommander sur simple demande des entreprises de transport qui se chargeront de l'emballage et du transport des achats. **Les sociétés de transport n'étant pas les préposées de FauveParis, FauveParis ne pourra être responsable**

de leurs actes ou omissions.

L'adjudicataire ayant opté pour un envoi de ses achats par une société de transport adhère aux conditions générales de ce prestataire et écarte la possibilité d'engager la responsabilité de FauveParis en cas de préjudice subi dans le cadre de cette prestation de service.

Si un objet ou un lot n'a toujours **pas été retiré par son-a propriétaire au bout d'un an**, FauveParis lui adressera une ultime mise en demeure de venir récupérer ledit objet ou lot et de payer les frais de stockage afférents conformément aux présentes conditions générales de vente. Il est porté à votre attention que : si dans un délai de 8 jours calendaires à partir de la date d'expédition de cette mise en demeure, FauveParis n'a toujours aucune nouvelle du-de la propriétaire dudit objet ou lot, sa propriété sera transférée à FauveParis à titre de garantie et FauveParis s'octroiera le droit de le mettre en vente en son nom propre afin de recouvrer sa créance constituée par les frais de stockage.

Le **droit de reproduction** et de présentation de l'œuvre n'est pas transféré à l'acquéreur-euse du fait de l'achat d'une œuvre. FauveParis est **propriétaire du droit de reproduction de ses catalogues**. Est interdite et constitue une contrefaçon à son préjudice toute reproduction du contenu, des notices et articles ainsi que des compositions et images.

Conformément aux dispositions de l'article W. 321-17 du code de commerce, l'action en responsabilité de l'OVV se prescrit par cinq ans à compter de la prise ou de la vente aux enchères publiques.

Seule la loi française régit les présentes conditions générales d'achat. Toute contestation relative à leur existence, leur validité, leur opposabilité à tout enchérisseur-euse et acquéreur-euse, et à leur exécution sera tranchée par le tribunal compétent du ressort de Paris. Les dispositions des présentes conditions générales d'achat sont indépendantes les unes des autres. La nullité de quelque disposition ne saurait entraîner l'inapplicabilité des autres.

FauveParis rappelle que l'article 313-6 du Code Pénal dispose que « le fait, dans une adjudication publique, par dons, promesses, ententes ou tout autre moyen frauduleux, **d'écarter un-e enchérisseur-euse ou de limiter les enchères ou les soumissions, est puni** de six mois d'emprisonnement et de 22 500 euros d'amende. Est puni des mêmes peines le fait d'accepter de tels dons ou promesses. Est puni des mêmes peines : 1. Le fait, dans une adjudication publique, **d'entraver ou de troubler la liberté des enchères** ou des soumissions, par violences, voies de fait ou menaces ; 2. Le fait de procéder ou de participer, après une adjudication publique, à une remise aux enchères sans le concours de l'officier-ère ministériel-le compétent-e ou du-de la courtier-ère de marchandises assermenté-e compétent-e ou d'un opérateur de ventes volontaires de meubles aux enchères publiques déclaré. »

« Tout bordereau d'adjudication demeuré impayé auprès de FauveParis ou ayant fait l'objet d'un retard de paiement est susceptible d'inscription au Fichier des restrictions d'accès aux ventes aux enchères (« Fichier TEMIS ») mis en œuvre par la société Commissaires-Priseurs Multimédia (CPM), société anonyme à directoire, ayant son siège social sis à (75009) Paris, 37 rue de Châteaudun, immatriculée au registre du commerce et des sociétés de Paris sous le numéro 437 868 425. Le Fichier TEMIS peut être consulté par tous les structures de vente aux enchères abonnés à ce service. L'inscription au Fichier TEMIS pourra avoir pour conséquence de limiter la capacité d'enchérir de l'enchérisseur auprès des Professionnels Abonnés au service TEMIS. Elle entraîne par ailleurs la suspension temporaire de l'accès au service « Live » de la plateforme www.interencheres.com et de la plateforme www.auction.fr gérées par CPM, conformément aux conditions générales d'utilisation de ces plateformes .

Dans le cas où un enchérisseur est inscrit au Fichier TEMIS, FauveParis pourra conditionner l'accès aux ventes aux enchères qu'elle organise à l'utilisation de moyens de paiement ou garanties spécifiques ou refuser temporairement la participation de l'enchérisseur aux ventes aux enchères pour lesquelles ces garanties ne peuvent être mises en œuvre.

Les enchérisseurs souhaitant savoir s'ils font l'objet d'une inscription au Fichier TEMIS, contester leur inscription ou exercer les droits d'accès, de rectification, d'effacement, de limitation, d'opposition dont ils disposent en application de la législation applicable en matière de protection des données personnelles, peuvent adresser leurs demandes par écrit en justifiant de leur identité par la production d'une copie d'une pièce d'identité :
- Pour les inscriptions réalisées par FauveParis : par écrit auprès de FauveParis, 49 rue Saint Sabin, 75011, Paris
- Pour les inscriptions réalisées par d'autres Professionnels Abonnés : par écrit auprès de Commissaires-Priseurs Multimédia 37 rue de Châteaudun, 75009 Paris ou par e-mail contact@temis.auction.

L'Enchérisseur dispose également du droit de saisir la Commission nationale de l'informatique et des libertés (CNIL) [3 Place de Fontenoy - TSA 80715 - 75334 PARISCEDEX 07, www.cnil.fr] d'une réclamation concernant son inscription au Fichier TEMIS. Pour en savoir plus sur le Fichier TEMIS, l'enchérisseur est invité à consulter nos conditions générales de ventes. Les notifications importantes relatives aux suites de l'adjudication seront adressées à l'adresse e-mail et/ou à l'adresse postale déclarée par l'enchérisseur auprès de la structure lors de l'adjudication. L'enchérisseur doit informer FauveParis de tout changement concernant ses coordonnées de contact. »

FauveParis rappelle à ses client-e-s l'existence de codes de conduite applicables aux ventes aux enchères en l'espèce du Recueil des obligations déontologiques des opérateurs de ventes volontaires du 21 février 2012. Ce recueil est disponible sur le site du Conseil des ventes volontaires.

FauveParis rappelle enfin à ses client-e-s la possibilité de recourir à une procédure extrajudiciaire de règlement des litiges à travers la possibilité de saisir le-la commissaire du gouvernement près le Conseil des ventes volontaires, en ligne ou par courrier avec accusé de réception.

Lorsque vous participez à l'une de nos ventes aux enchères, sauf mention contraire de votre part, vous acceptez de recevoir nos newsletters. Vous pouvez vous en désabonner à tout moment. Conformément à la réglementation communautaire en vigueur, vous pouvez consulter notre politique de confidentialité des données sur cette page : <https://www.fauveparis.com/politique-de-confidentialite-donnees/>

une équipe à votre service



Lucie-Éléonore Riveron
Présidente



Cédric Melado
Commissaire-priseur
Inventaires et expertises
+33 (0)1 55 28 33 65
+33 (0)7 82 32 00 13
cmelado@fauveparis.com



Dimitri Joannidès
Spécialiste art moderne
et contemporain
+33 (0)6 20 71 14 87
djoannides@fauveparis.com



Simon Barjou-Morant
Commissaire-priseur
Inventaires et expertises
+33 (0)1 55 28 80 94
sbm@fauveparis.com



Paul Boulay
Clerc
+33 (0)1 55 28 80 92
pboulay@fauveparis.com



Alexandra Ermakoff
Clerc
+33 (0)1 55 28 80 90
aermakoff@fauveparis.com



Nicolas Amiel
Magasinage & stockage
+33 (0)1 55 28 80 90
namiel@fauveparis.com



Marco Zavagno
Photographe



Braque
Chief Happiness Officer

Comptabilité
compta@fauveparis.com

Bids office
iwannabid@fauveparis.com

Expertises
sans rendez-vous
du mardi au samedi

quelques résultats récents



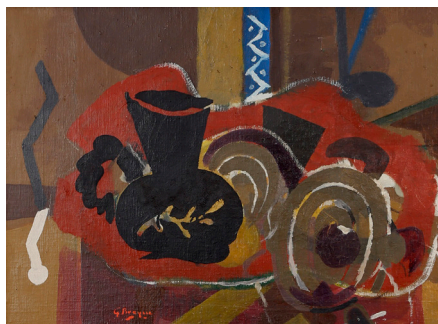
Melchior Baumgartner, c. 1650
Cabinet d'Augsburg d'un sultan
Vendu 381 000 €



René Lalique
Gobelet aux scarabées
Vendu 206 250 €



Jean Dupas
Femme à la boule
Vendu 112 500 €



George Braque
Le Pichet au rameau
Vendu 203 200 €



Pierre Chareau
Canapé et 3 bergères
Vendu 179 900 €



Petrus, Pomerol
12 bouteilles, 1995
Vendu 26 924 €



Maqbool Fida Husain
Cavalier et chevaux
Vendu 115 650 €



Albert Uderzo
Couverture d'Astérix Le Grand Fossé
Vendue 231 300 €



M. Gérard
Magnifique bague saphir 20,4 carats
Vendue 105 370 €