

# #vente fauve 365

samedi 24 juin 2023 à 10h30

49 rue Saint-Sabin 75011 Paris

ART MODERNE • ART CONTEMPORAIN • DESIGN



**fauveparis**  
AUCTIONS NOW

FauveParis sas  
Capital social 106 302,90 €  
Siège social 38 rue Amelot  
& 49 rue Saint-Sabin 75011 Paris  
RCS Paris 798 710 992  
Agrément N° 2014-053

Commissaires-priseur-e-s habilité-e-s :  
Cédric Melado  
Simon Barjou-Morant  
Alice Landry

# la vente

#VenteFauve365

samedi 17 juin 2023 à 10h30

## infos

### exposition

du samedi 11 au vendredi 17 février 2023  
du mardi au samedi de 11h à 19h  
jour de la vente de 10h à 10h30

### coordonnées

49 rue Saint-Sabin 75011 Paris  
+33 (0)1 55 28 80 90  
contact@fauveparis.com

Nos conditions de ventes sont  
consultables dans leur intégralité  
sur notre site internet  
[www.fauveparis.com/cgv/](http://www.fauveparis.com/cgv/)

## on line

vous pouvez retrouver l'intégralité  
des lots en vente sur  
[www.fauveparis.com](http://www.fauveparis.com)  
[www.auction.fr](http://www.auction.fr)  
[www.drouot.com](http://www.drouot.com)  
[www.interencheres.com](http://www.interencheres.com)

## stockage

Offert les 14 jours suivant la vente  
À partir du 15<sup>e</sup> jour après la vente :

- > pour les petits lots 5 € HT / lot / jour
- > pour les meubles et lots encombrants 10 € HT / lot / jour

## transport

Pour l'expédition de vos achats,  
merci de contacter  
**ThePackengers**  
en joignant votre bordereau.  
[hello@thepackengers.com](mailto:hello@thepackengers.com)  
+33 (0)6 38 22 64 90

## comment enchérir ?

en venant  
physiquement chez  
fauveparis



pas  
d'enregistrement  
préalable

par téléphone  
ou en laissant un  
ordre d'achat



envoyez un mail à  
[bids@fauveparis.com](mailto:bids@fauveparis.com)  
avec vos coordonnées

sur internet  
depuis  
chez vous



connectez-vous  
sur  
[drouot.com](http://drouot.com)

Nos commissions sont de 30% TTC en sus des enchères  
Si le commissaire-priseur adjuge 1 000 €, vous réglez 1 300 €.

## commissaires-priseur-es



Cédric Melado

COMMISSAIRE-PRISEUR HABILITÉ

+33 (0)1 55 28 33 65  
[cmelado@fauveparis.com](mailto:cmelado@fauveparis.com)



Simon Barjou-Morant

COMMISSAIRE-PRISEUR HABILITÉ

+33 (0)1 55 28 80 94  
[sbm@fauveparis.com](mailto:sbm@fauveparis.com)

## expert



Dimitri Joannidès

ART MODERNE ET CONTEMPORAIN

+33 (0)6 20 71 14 87  
[djoannides@fauveparis.com](mailto:djoannides@fauveparis.com)



Alexandra Ermakoff

CLERC

+33 (0)1 55 28 80 90  
[aermakoff@fauveparis.com](mailto:aermakoff@fauveparis.com)

## contact



**lot 1**

**Camille Pissarro (1830-1903)**

*Femme assise*

Crayon sur papier monogrammé en bas à droite  
19 x 11,5 cm

Encadré

2 000 / 4 000 €



**lot 3**

**Paul Schaan (1857-1924)**

*Bénédiction depuis une montgolfière*, 1910

Huile sur panneau de bois, signé, daté, dédié  
"A mon ami Blondeau" et situé à Avon, Seine et Marne  
46 x 34 cm

2 500 / 3 000 €



**lot 2**

**Édouard Manet (1832-1883), d'après**

*Jeanne - Jeune femme à l'ombrelle*

Eau-forte sur papier signé dans la planche  
en bas à gauche et numéroté 14/30 en bas à droite  
37,5 x 30 cm

Étiquette au dos : "Cuivre de Manet, gravé par Neuman"

300 / 500 €



**lot 4**

**Albert-Joseph Penot (1862-1930)**

*Femme au bandeau de plumes*

Huile sur carton signé en bas à droite  
46 x 37 cm

PROVENANCE

> Christie's Londres, 20 janvier 2016 lot 31

Encadré, accident et petit manque en bas à droite

2 000 / 4 000 €



**lot 5**

**Mariano Andreu (1888-1976)**

*Andromaque*, circa 1961

Gouache sur papier signé à droite,  
illustration pour le Théâtre Complet de Racine  
27 x 22 cm

Sous passe-partout

500 / 800 €



**lot 6**

**Edy Legrand (1892-1970)**

*Les Troyens et la Harpye Céléno*, circa 1958

Gouache et encre sur papier signé en bas à droite  
Dimensions feuille 43 x 33 cm  
Dimensions dessin 33 x 25,5 cm

Né à Bordeaux, Édouard Léon Louis Warschawsky était un  
artiste peintre, illustrateur, décorateur, graveur et lithographe.  
A son actif, plus de 150 livres illustrés et des expositions  
internationales, notamment avec la galerie Félix Vercel  
qui le représentait.

Sous passe-partout

600 / 800 €



**lot 7**

**Harry B. Lachmann (1886-1974)**

*Vue de Notre-Dame de Paris*

Huile sur panneau d'isorel signé en bas à droite  
46 x 38 cm

Encadré

800 / 1 200 €



**lot 8**

**Gen. Paul (1895-1975)**

4 dessins

- > Clowns Musiciens, encre sur papier  
signé en bas à droite - 64,5 x 50 cm
- > Scène de corrida, encre sur papier  
signé en haut à droite - 48,5 x 64 cm
- > Vue sur la Seine et Notre-Dame de Paris, encre sur  
papier signé en bas à gauche - 50 x 64,5 cm  
(trace de pliure au centre)
- > Le Moulin Rouge, encre sur papier - 50 x 64,5 cm

800 / 1 200 €



**lot 9**

**Fotis Kontoglou (1896-1965)**

5 mises au carreau d'études religieuses

Crayon sur papiers contrecollés sur carton,  
l'un signé en bas à gauche  
Dimensions 55 x 40 cm, 61 x 21 cm [x3] et 46 x 50 cm

PROVENANCE

- > Atelier du peintre Konstantinos Georgakopoulos (1922-1998)
- > Collection privée, Paris

600 / 800 €



**lot 10**

**Henri Matisse (1869-1954) d'après**

*Femme à la croix sur la poitrine*

Lithographie sur papier numéroté 144/150  
en bas à droite au crayon  
Mourlot lithographe, réduction d'une lithographie  
originale de la Galerie 65, Cannes, 1955  
65,5 x 47,5 cm

Tache

200 / 300 €



**lot 11**

**D'après Pablo Picasso (1881-1973)**

9 lithographies

- > Toros y Toreros, 1961, 6 lithographies sur papiers  
vélins, datés dans la planche - 38 x 27 cm
- > Carnet de Californie, 1959, 2 lithographies sur papiers  
datés dans la planche en haut à droite  
et en haut à gauche - 30 x 44 cm et 27 x 42 cm
- > Portrait de Françoise Gilot, lithographie sur papier -  
37,5 x 27 cm

Édition Cercle d'Art

On y joint : d'après Georges Braque, 2 cartes de voeux  
des Maeght pour l'année 1998, illustrées d'une planche  
pour la Théogonie d'Hésiode en lithographie - 31 x 22 cm

Petites déchirures

600 / 800 €



**lot 12**

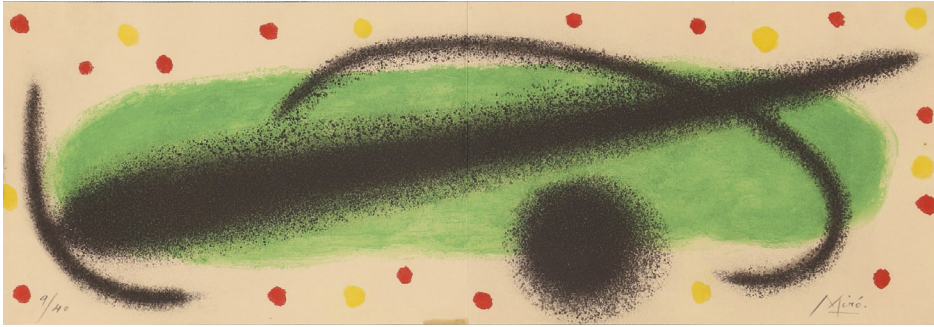
**Georges Braque (1882-1963), d'après**

*Nature morte à la théière et aux raisins*

Eau-forte et aquarelle sur papier vélin d'Arches  
Éditeur Maeght, Paris  
Imprimeur Lacourrière, Paris, cachet en bas à gauche  
56,5 x 76,5 cm

Pliures et taches aux marges, annoté au crayon en bas à droite  
"Nature morte aux raisins, Georges Braque"

600 / 900 €



**lot 13**

**Joan Miró (1893-1983)**

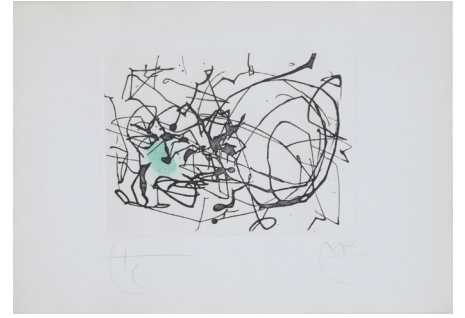
*Fusées, issue de l'ouvrage "Nous avons", 1959*

Eau-forte et aquatinte sur papier Japon signé  
en bas à droite et numéroté 9/40 en bas à gauche  
13,6 x 39,5 cm

BIBLIOGRAPHIE  
Dupin 247

Pliure au centre, petite mouillure en bas au centre

2 200 / 2 800 €



**lot 15**

**Joan Miró (1893-1983)**

*Sans titre, 1962*

Aquatinte et gaufrage en couleurs sur papier vélin signé  
en bas à droite et annoté HC en bas à gauche  
37 x 53 cm

BIBLIOGRAPHIE  
> Dupin 301

1 500 / 2 000 €



**lot 14**

**Joan Miró (1893-1983)**

*Le Léopard aux plumes d'or, 1 planche, 1971*

Lithographie sur papier Japon nacré signé au crayon  
rouge en bas à droite et numéroté X/X en bas à gauche  
35,7 x 50,1 cm

Petit pli dans le coin inférieur gauche

2 000 / 3 000 €



**lot 16**

**Joan Miró (1893-1983)**

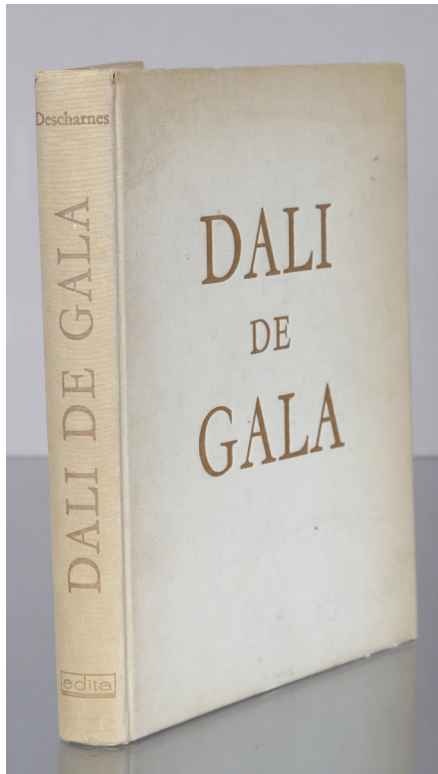
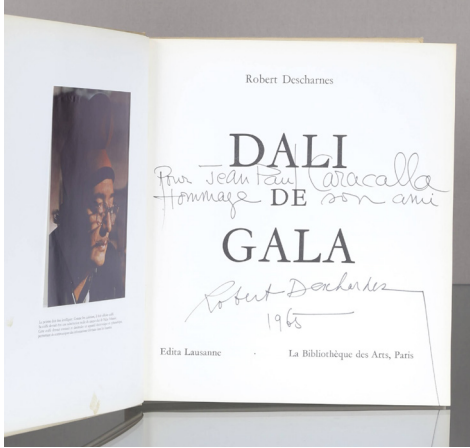
*Poèmes et Chansons, 1969*

Eau-forte et aquatinte en couleurs sur papier Japon  
numéroté 11/30 en bas à gauche  
Éditeur Broder Paris, imprimé par Morsang, Paris  
30 x 44,8 cm

PROVENANCE  
> Collection privée, Paris

BIBLIOGRAPHIE  
> Dupin 522

800 / 1 200 €



**lot 17**

**[DALI (Salvador)] - DESCHARNES (Robert).**

*Dali de Gala.*

Édition Bibliothèque des arts, 1962.  
In-4, reliure toile écru de l'éditeur.  
Enrichi d'un important dessin à l'encre dédié à Jean-Paul Caracalla et daté 1965, ainsi que d'une dédicace de l'auteur.

Taches, usures

2 200 / 2 800 €



**lot 18**

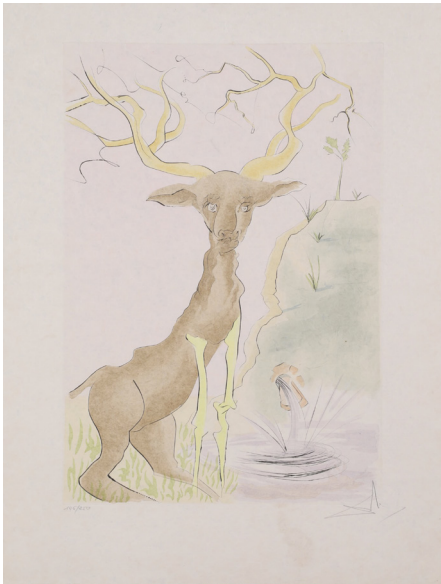
**Salvador Dalí (1904-1989)**

*Venus, Mars et Cupidon*  
- de la suite *Mythologie nouvelle*

Eau-forte sur papier BFK Rives signé en bas à droite et numéroté 97/150 en bas à gauche

75,7 x 56 cm

500 / 700 €



**lot 19**

**Salvador Dalí (1904-1989)**

*Le Cerf se voyant dans l'eau - de la suite*  
*"Le Bestiaire de La Fontaine", 1974*

Pointe-sèche en couleurs sur papier Japon signé en bas à droite et numéroté 146/250 en bas à gauche

73,7 x 55,5 cm

Petite déchirure dans la marge en bas à gauche

300 / 500 €



**lot 20**

**Félix Labisse (1905-1982)**

*Lucrece*

Lithographie sur papier signé en bas à droite et numéroté 245/250 en bas à gauche

76,5 x 56 cm

200 / 300 €



**lot 21**

**Louis Toffoli (1907-1999)**

*Projet d'affiche pour le festival d'Art Lyrique*  
*d'Aix-en-Provence, circa 1983*

Gouache et pastel sur papier signé en bas à droite

73 x 54 cm

800 / 1 200 €



**lot 22**

**Le Corbusier (1887-1965)**

*Le Poème de l'angle droit, 1955*

Lithographie sur papier, d'un tirage à 270 exemplaires  
Editeur Tériade, Paris  
Imprimeur Mourlot, Paris  
42 x 32 cm

600 / 800 €



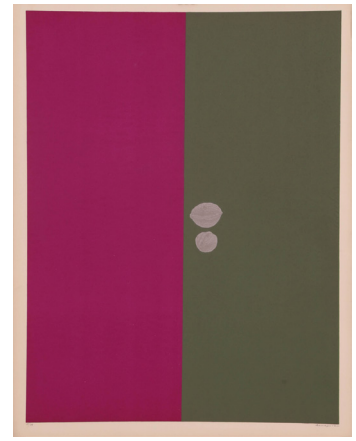
**lot 25**

**Bram Van Velde (1895-1981)**

*Composition*

Lithographie sur papier signé en bas à droite  
et numéroté 93/100 en bas à gauche  
58 x 47,5 cm

600 / 800 €



**lot 28**

**Yozo Hamaguchi (1909-2000)**

*Noix / Walnuts*

Mezzotinte sur papier signé en bas à droite  
et numéroté IV/XV en bas à gauche  
65,5 x 50,5 cm

600 / 800 €



**lot 23**

**Le Corbusier (1887-1965)**

*Le Poème de l'angle droit, 1955*

Lithographie sur papier, d'un tirage à 270 exemplaires  
Editeur Tériade, Paris  
Imprimeur Mourlot, Paris  
42 x 32 cm

600 / 800 €



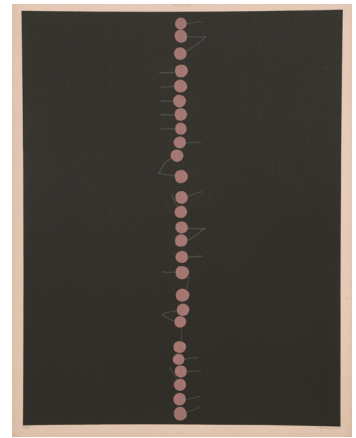
**lot 26**

**Bram Van Velde (1895-1981)**

*Composition*

Lithographie sur papier monogrammé en bas à droite  
et numéroté 93/100 en bas à gauche  
64 x 48,5 cm

600 / 800 €



**lot 29**

**Yozo Hamaguchi (1909-2000)**

*Cerises*

Mezzotinte sur papier signé en bas à droite  
et numéroté II/XV en bas à gauche  
65 x 50,5 cm

600 / 800 €



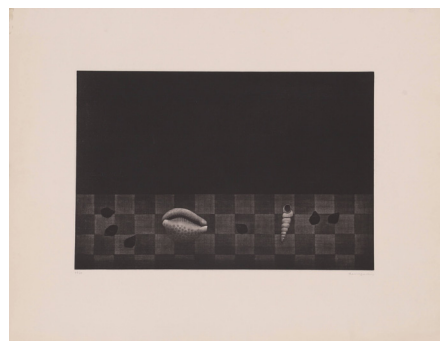
**lot 24**

**Le Corbusier (1887-1965)**

*Le Poème de l'angle droit, 1955*

Lithographie sur papier, d'un tirage à 270 exemplaires  
Editeur Tériade, Paris  
Imprimeur Mourlot, Paris  
42 x 32 cm

600 / 800 €



**lot 27**

**Yozo Hamaguchi (1909-2000)**

*Coquillages*

Gravure à la manière noire (mezzotinte)  
sur papier BFK Rives signé en bas à droite  
et numéroté 48/50 en bas à gauche  
50 x 65,5 cm

Petites pliures aux marges

800 / 1 200 €



**lot 30**

**Kiyoshi Hasegawa (1891-1980)**

*Bouquet, 1956*

Pointe sèche sur papier signé en bas à droite et justifié  
"ep. d'artiste" et daté en bas à gauche,  
dédié "à Monsieur Jean Cros, bien amicalement"  
25,4 x 32,3 cm

600 / 800 €



**lot 31**

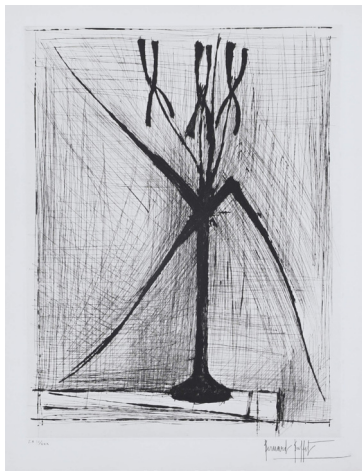
**Bernard Buffet (1928-1999)**

*Notre-Dame-de-Lorette*

Eau-forte sur papier Rives, non signé  
76,4 x 56 cm

Pliures aux marges

400 / 600 €



**lot 32**

**Bernard Buffet (1928-1999)**

*Les Iris, 1963*

Pointe sèche sur papier vélin d'Auvergne, signé  
en bas à droite et annoté EA IV/XXX en bas à gauche  
76 x 59 cm

600 / 800 €



**lot 33**

**André Cottavoz (1922-2012)**

*Le Festival de Cannes & Port de Collioures*  
[2 estampes], 1991 et 1990

Gravure au carborundum sur papiers du Moulin  
de Larroque, signés et datés en bas à droite,  
numérotés 56/175 et 12/175 en bas à gauche  
56 x 76 cm

300 / 500 €



**lot 34**

**Maria Manton (1910-2003)**

*La Maison d'Alger, 1977*

Huile sur panneau signé en bas au centre gauche,  
contresigné, titré, daté et portant le cachet  
de l'atelier au dos  
35 x 50 cm

Encadré. Accident au coin inférieur droit du cadre.

1 000 / 1 500 €



**lot 35**

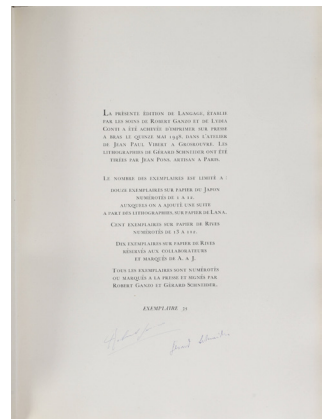
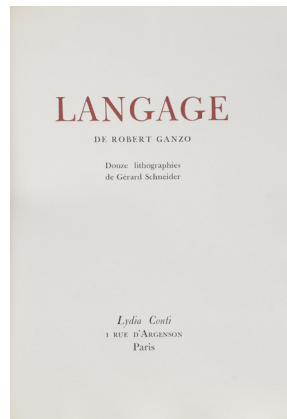
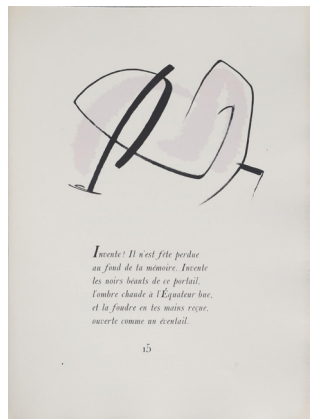
**Hans Hartung (1904-1989)**

*L-60 (RMM, 134), 1958*

Autographie reportée sur zinc, sur vélin d'Arches  
signé et annoté "Bon à tirer" en bas à droite,  
titré et annoté "30 ex." au dos  
Atelier Patris, imprimeur, Paris  
65 x 50 cm

PROVENANCE  
> Collection privée, Paris

600 / 800 €



**lot 36**

[SCHNEIDER (Gérard)] - GANZO (Robert).

*Langage.*

1948, Lydia Conti, Paris.  
Grand ouvrage in-4 renfermant 12 lithographies  
sur papier Rives, d'un tirage à 122 exemplaires,  
celui-ci numéroté 35.  
Imprimeur Jean Pons, Paris.

1 000 / 1 500 €



**lot 37**

**Paul Ackerman (1908-1981)**

*Composition*

Huile sur toile signée en bas à droite  
250 x 200 cm

PROVENANCE

> Galerie Max Kaganovitch, Paris (étiquette au dos)  
> Collection d'un médecin célèbre, Paris

BIBLIOGRAPHIE

> André Parinaud, Paul Ackerman,  
Editions Mayer, Paris, 1987, reproduit p. ?

EXPOSITIONS

> Ackerman, Galerie Max Kaganovitch, Paris,  
du 12 novembre au 20 décembre 1964

2 000 / 3 000 €



**lot 38**

**Jean Dewasne (1921-1999)**

*Salon de mai*

Sérigraphie sur papier Arches signée en bas à droite,  
numéroté 207/300 en bas à gauche  
60 x 69,5 cm

Petites pliures en bas sur la largeur

200 / 300 €



**lot 39**

**Bata Mihailovitch (1923-2011)**

*Sans titre, 1960*

Huile sur toile signée en bas vers la gauche,  
contresignée et datée au dos  
114 x 146 cm

PROVENANCE

> Collection d'un médecin célèbre, Paris

Sauts et manques et matière, encadré

1 500 / 2 000 €



**lot 40**

**Bengt Lindström (1925-2008)**

*Deru Skarpa blicker - Le Regard intense, 1993*

Huile sur toile signée en bas à gauche,  
titrée en suédois et français au dos  
46 x 38 cm

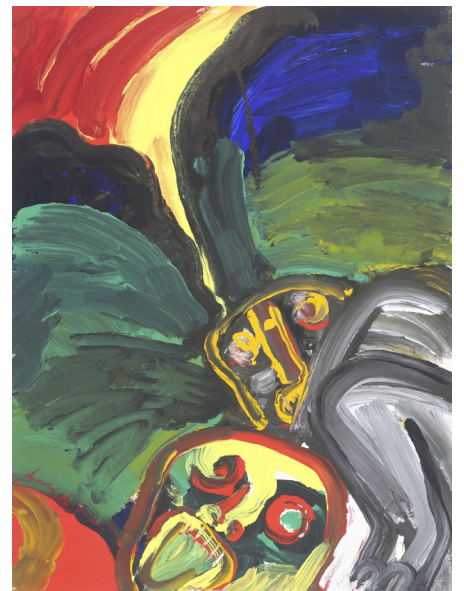
**PROVENANCE**

> Ancienne collection de l'ethnologue Michel Perrin,  
directeur de recherche au CNRS et professeur  
au Collège de France (1941-2015)

Cette œuvre est accompagnée d'un certificat d'authenticité  
du Comité Bengt Lindström

Encadrée

2 500 / 3 500 €



**lot 43**

**Bengt Lindström (1925-2008)**

*Sans titre*

Acrylique sur papier  
67,5 x 51 cm

**PROVENANCE**

> Ancienne collection de l'ethnologue Michel Perrin,  
directeur de recherche au CNRS et professeur  
au Collège de France (1941-2015)

Cette œuvre est accompagnée d'un certificat d'authenticité  
du Comité Bengt Lindström

1 500 / 2 000 €



**lot 41**

**Bengt Lindström (1925-2008)**

*Sans titre*

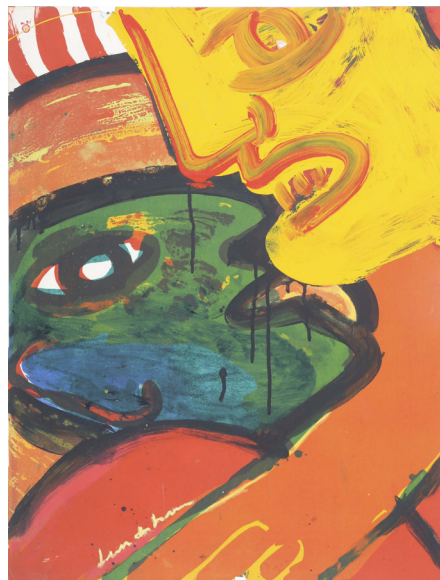
Acrylique sur papier signée en bas à gauche  
76,5 x 56,5 cm

**PROVENANCE**

> Ancienne collection de l'ethnologue Michel Perrin,  
directeur de recherche au CNRS et professeur  
au Collège de France (1941-2015)

Cette œuvre est accompagnée d'un certificat d'authenticité  
du Comité Bengt Lindström

1 500 / 2 000 €



**lot 42**

**Bengt Lindström (1925-2008)**

*Sans titre*

Acrylique sur papier signée en bas à gauche  
65 x 49,5 cm

**PROVENANCE**

> Ancienne collection de l'ethnologue Michel Perrin,  
directeur de recherche au CNRS et professeur  
au Collège de France (1941-2015)

Cette œuvre est accompagnée d'un certificat d'authenticité  
du Comité Bengt Lindström

1 500 / 2 000 €



**lot 44**

**Bengt Lindström (1925-2008)**

*Plat BL4A, 2005*

Céramique signée dans la pâte en bas à droite,  
titrée et numérotée 10/20 au dos  
D. 55 cm

800 / 1 200 €

**lot 45**

**Corneille (1922-2010)**

*Composition*, 1960

Aquarelle sur papier signé et daté en haut à droite  
et contrecollé sur papier fort  
44,5 x 56 cm

PROVENANCE  
> Collection d'un médecin célèbre, Paris

3 000 / 4 000 €



**lot 46**

**Corneille (1922-2010)**

*La Fête en ce jardin*, 1993

Lithographie sur papier Arches signé et daté  
en bas à droite, numéroté 47/200 en bas à gauche  
76 x 56 cm

200 / 400 €



**lot 47**

**Constantin Andreou (1917-2007)**

*Sans titre*

Laiton soudé signé  
Pièce unique  
H. 57 cm L. 11 cm P. 11 cm

2 500 / 3 500 €



**lot 48**

**Constantin Andreou (1917-2007)**

*Les Yeux de la Terre, 1989*

Laiton soudé signé  
Pièce unique  
H. 24 cm L. 40 cm P. 20 cm

2 500 / 3 500 €



**lot 49**

**Constantin Andreou (1917-2007)**

*Couple imaginaire, 1969*

Laiton soudé signé  
Pièce unique  
H. 48 cm L. 18 cm P. 14 cm

BIBLIOGRAPHIE  
> Andreou, sculpture, bas-reliefs en couleurs,  
Bastas éditions, 1999, reproduit p. 229

2 000 / 3 000 €



**lot 50**

**Yannis Gaitis (1923-1984)**

*Hommes debout*, 1971

Sérigraphie sur papier signé, daté et numéroté 20/100  
au feutre en bas à droite, titré en bas au centre au crayon  
65 x 50 cm

Légères usures

400 / 600 €



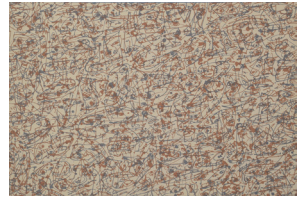
**lot 53**

**Antonio Saura (1930-1998)**

*Sans titre [4 estampes]*

Lithographie sur papiers, chacun signé et numéroté  
15/125, 68/125, 60/60 et 68/125  
en bas à gauche ou à droite  
59 x 88 cm

1 200 / 1 800 €



**lot 54**

**Antonio Saura (1930-1998)**

*Sans titre [4 estampes]*

Lithographie sur papiers, chacune signée et numérotée  
60/60, 64/125 75/125 et 74/125  
en bas à gauche ou à droite  
59,5 x 88 cm (x2), 59 x 88 cm et 58 x 87 cm

1 200 / 1 800 €



**lot 51**

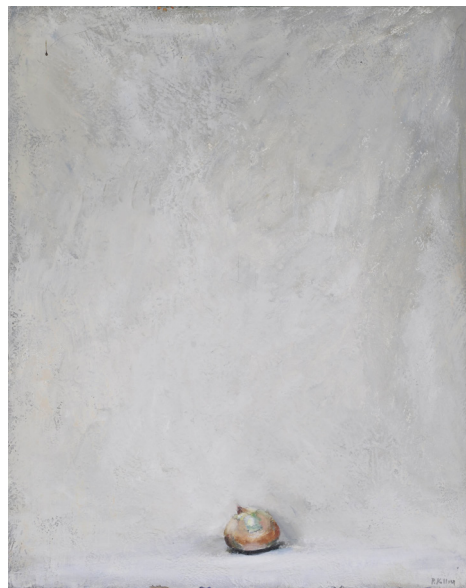
**Charis Voyatzis (1924-1981)**

*Bord de mer en Grèce*, 1961

Aquarelle sur papier signé et daté en bas à gauche  
50 x 65 cm

Encadré

600 / 800 €



**lot 55**

**Paolo Vallorz (1931-2017)**

*Sans titre*, circa 1960

Huile sur toile signée en bas à droite  
100 x 80 cm

PROVENANCE

> Galerie Pierre, Paris (étiquette au dos)  
> Ancienne collection du peintre Jean Paul Riopelle (1923-2002)  
> Collection privée franco-canadienne

Annoté au dos 201296, craquelures aux angles

2 000 / 3 000 €



**lot 52**

**Joseph Beuys (1921-1986)**

*Ensemble de 3 œuvres*

> Fondazione per la Rinascita Dell'Agricoltura 1978,  
sérigraphie sur carton signé et numéroté 2175  
en bas à droite, avec le cachet encré "University Free  
International", édition Lucrezia de Donizio,  
Pescara - 93 x 63 cm  
> Holzpostkarte, 1974, sérigraphie sur bois, Staeck  
Editeur, Heidelberg - 10,5 x 15 x 4,3 cm  
> Filzpostkarte, sérigraphie sur feutre, Staeck Éditeur,  
Heidelberg - 10,5 x 15 x 1 cm

800 / 1 200 €

**lot 56**

**César (1921-1998)**

*Autoportrait*, circa 1969-1970

Photographie rehaussée au crayon gris de couleur rouge  
avec un pin's de Mickey, signé au stylo bille sur la photo,  
contresigné au crayon sur le carton à en-tête Ricard  
15 x 15 cm

PROVENANCE

> Collection Jean Ferrero Nice, tampon au dos

Encadré

800 / 1 200 €





lot 57

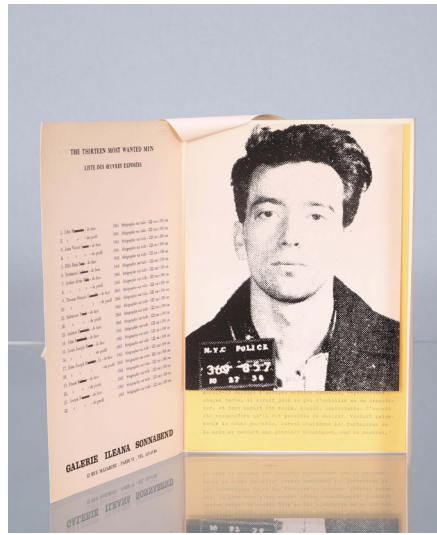
Raymond Hains (1926-2005)

American Express Cards, 1987

Sérigraphie en couleur sur PVC signé au dos, non justifié  
37 x 27 cm

Encadré

800 / 1 200 €



lot 58

Andy Warhol (1928-1987)

Dossier n°2357, *The Thirteen most wanted men*,  
1967

Ouvrage édité à l'occasion de l'exposition de la galerie  
Ileana Sonnabend à Paris en 1967,  
comprenant une sérigraphie originale en noir  
26,3 x 18 cm

800 / 1 200 €



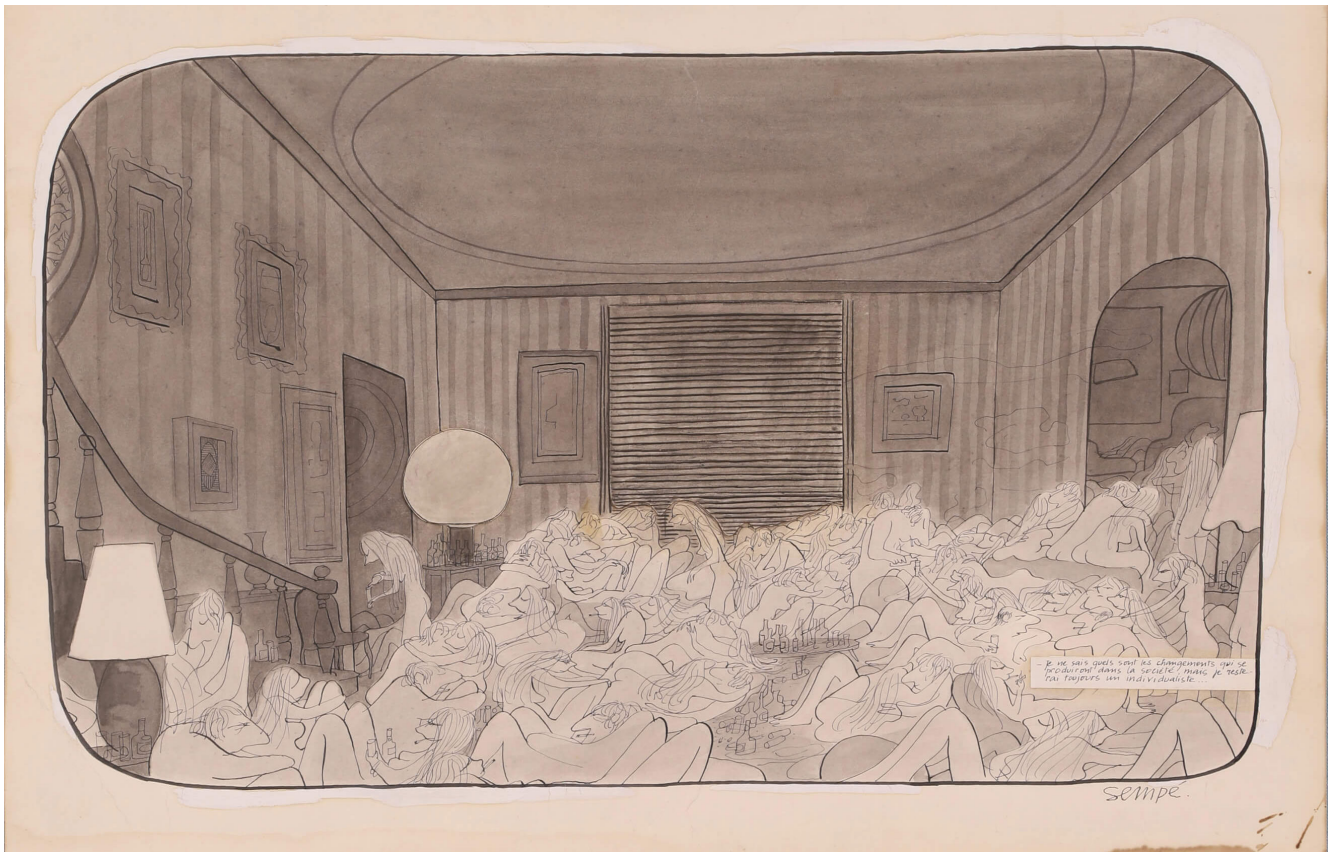
lot 59

Niki de Saint Phalle (1930-2002)

Méchant-Méchant, 1995

Sérigraphie sur bois signé et numéroté 87/250 au centre  
Édition La différence, Paris, présenté sous un emboîtage  
en Plexiglas  
41 x 43 cm

1 000 / 1 500 €



lot 60

Jean-Jacques Sempé (1932-2022)

*Je ne sais quels sont les changements  
qui se produiront dans la société  
mais je resterai toujours un individualiste*

Encre de Chine, gouache blanche et collage sur papier  
signé en bas à droite, croquis au dos  
41 x 62 cm

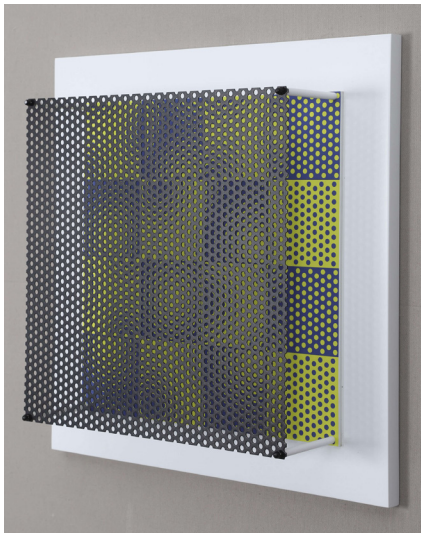
PROVENANCE

> Ancienne collection du peintre Pierre Chieze (1929-2011)  
> Collection privée, Hérault (par descendance)

Trace d'humidité en bas à droite

7 000 / 10 000 €

Cette illustration est emblématique du style de **Sempé** au tournant des années 70 où la poésie et l'esprit du dessinateur se frottent à la sociologie. Après avoir connu la notoriété avec *Le Petit Nicolas*, Sempé travaille pour *L'Express*, qui l'envoie comme envoyé spécial à New-York, puis *Le Figaro* et *Le Nouvel Obs*. Il croque alors les caractères du Tout-Paris qu'il fréquente chez Lipp, Castel ou à La Closerie des Lilas, inaugurant une décennie foisonnante de dessins dépeignant avec une ironie élégante les modes adoptées par ses contemporains. Sempé devient alors ce qu'il n'a jamais cessé d'être depuis : l'un des plus fins observateurs de son époque, au trait d'une sensibilité unique, mondialement connu et totalement français.



**lot 61**

**Antonio Asis (1932-2019)**

*Vibration, 16 carrés bleu et jaune, 2010*

Impression numérique, bois et métal signé et numéroté 5/15 sur une étiquette au dos  
H. 52 cm L. 52 cm P. 13 cm

1 200 / 1 800 €



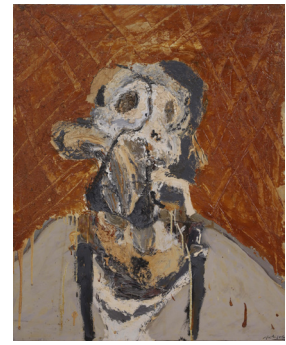
**lot 62**

**Grazia Varisco (née en 1937)**

*Silenzi, 2017*

En métal laqué blanc, gris et noir signé, daté, titré et numéroté 20/20 au dos  
H. 23 cm L. 40 cm

600 / 800 €



**lot 64**

**Philippe Rousseau (né en 1965)**

*Portrait de dame, 1996*

Huile sur panneau signé et daté au dos  
100 x 81 cm

300 / 500 €



**lot 65**

**Béatrice Leball (XX<sup>e</sup>-XXI<sup>e</sup> siècle)**

*Composition abstraite, 1997*

Huile sur toile signée en bas à droite, contresignée et datée au dos  
200 x 99 cm

300 / 500 €



**lot 63**

**Paresh Maity (né en 1965)**

*Encounter, 1997*

Aquarelle sur papier signé et daté en bas à gauche  
53 x 55 cm

Encadré

2 000 / 3 000 €



**lot 66**

**Lydie Arickx (née en 1954)**

*Grand nu*

Technique mixte sur papier  
160 x 120 cm

PROVENANCE  
> Collection d'un médecin célèbre, Paris

Encadré

1 000 / 1 500 €



**lot 67**

**Eric Peyret (né en 1964)**

*New York*

Huile sur toile signée en bas à droite  
194 x 130 cm

PROVENANCE  
> Collection d'un médecin célèbre, Paris

600 / 800 €



**lot 68**

**Fabrice Brunet (né en 1974)**

*Paysage, 2002*

Acrylique sur toile signée et datée au dos  
162 x 97 cm

400 / 600 €



**lot 69**

**Nicola Bonessa (né en 1969)**

*Sans titre, 2003*

Acrylique sur toile monogrammée  
et datée en bas à gauche  
162 x 130 cm

300 / 500 €



**lot 70**

**Miss Tic (1956-2022)**

*Pour les ébats participatifs, circa 2007*

Pochoir sur papier signé en bas à gauche  
et titré en haut à gauche  
29,5 x 42 cm

Œuvre réalisée dans le cadre de la campagne présidentielle  
française de 2007.

Déchirure dans l'angle supérieur droit

1 000 / 1 500 €



**lot 71**

**Miss Tic (1956-2022)**

*Protégeons les enfants, circa 2007*

Pochoir sur papier signé en bas à gauche  
et titré en haut à gauche  
29,5 x 42 cm

Œuvre réalisée dans le cadre de la campagne présidentielle  
française de 2007.

1 000 / 1 500 €



**lot 72**

**JonOne, John Perello dit (né en 1963)**

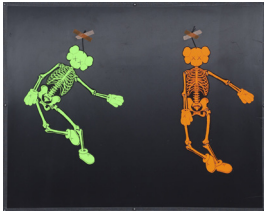
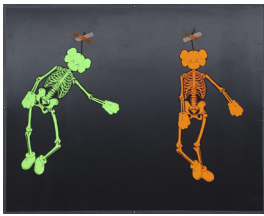
*Composition, 2017*

Acrylique sur toile signée datée et située à Paris au dos  
80 x 67,5 cm

Encadrée

5 000 / 7 000 €





**lot 73**

**Kaws (né en 1974)**

*Skulls, 2007*

Set de 2 sérigraphies en couleurs articulées sur carton  
Édition Fake et Medicom Toy Tokyo avec l'enveloppe  
sérigraphiée d'origine  
58,5 x 80 cm

Encadré

1 000 / 1 500 €



**lot 74**

**Kaws (né en 1974)**

*Small Lie, 2017*

Ensemble de 3 sculptures en résine peinte  
Édition limitée Medicom Toy, sous blister  
H. 31 cm

PROVENANCE

> Galerie Perrotin, Paris

1 000 / 1 500 €



**lot 76**

**Daniel Arsham (né en 1980)**

*Clock - Future Relic Excavation 03, 2015*

Plâtre et verre pilé, dans sa boîte d'origine (ouverte),  
celle-ci numérotée 39/400 sur une étiquette  
H. 15 cm L. 14 cm P. 6 cm

1 000 / 2 000 €



**lot 77**

**François-Louis Schmied (1873-1941), d'après**

*Lucknow, paravent de style Art Déco*

En laque synthétique polychrome  
signée au dos sur une plaque en laiton  
D'après une gouache réalisée vers 1929  
Dimensions de chaque feuille 150 x 40 cm  
H. 150 cm L. 120 cm

PROVENANCE

> Collection privée, Paris

BIBLIOGRAPHIE

> F.-L. Schmied, Kim, Gonin & Cie, Lausanne, 1930, volume 1,  
reproduit sur la planche VII (pour la gouache)  
> Mauro Nasti, Schmied, Guido Tamioni Editore, Milan,  
1991, reproduit pp. 160-164 (pour la gouache)

Très bon état général, charnières changées.  
Une vis de la plaque en laiton à remplacer.

3 000 / 5 000 €

Ce paravent laqué représente la ville de **Lucknow**, considérée comme l'une des plus belles villes de l'Inde et surnommée la « Cité dorée de l'est ». Lucknow incarne une culture qui allie la chaleur, le raffinement, la courtoisie et l'amour de la vie. Dessiné par **F.L. Schmied**, vers 1929 à l'époque où il préparait son édition illustrée de « Kim » de R. Kipling, ce paravent a été réalisé postérieurement, probablement pour une personne dans l'entourage de Jean Dunand ou de François-Louis Schmied.



**lot 78**

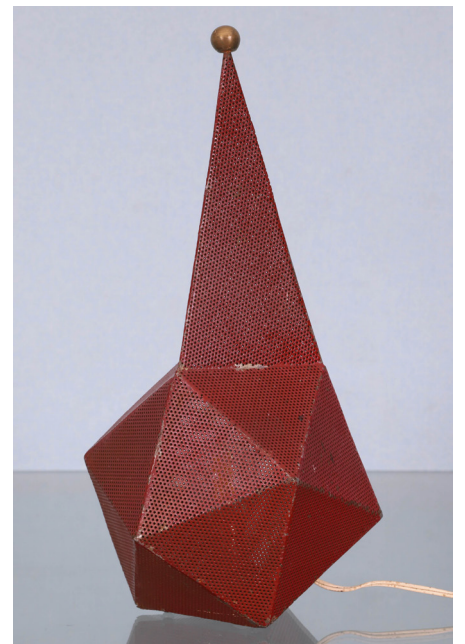
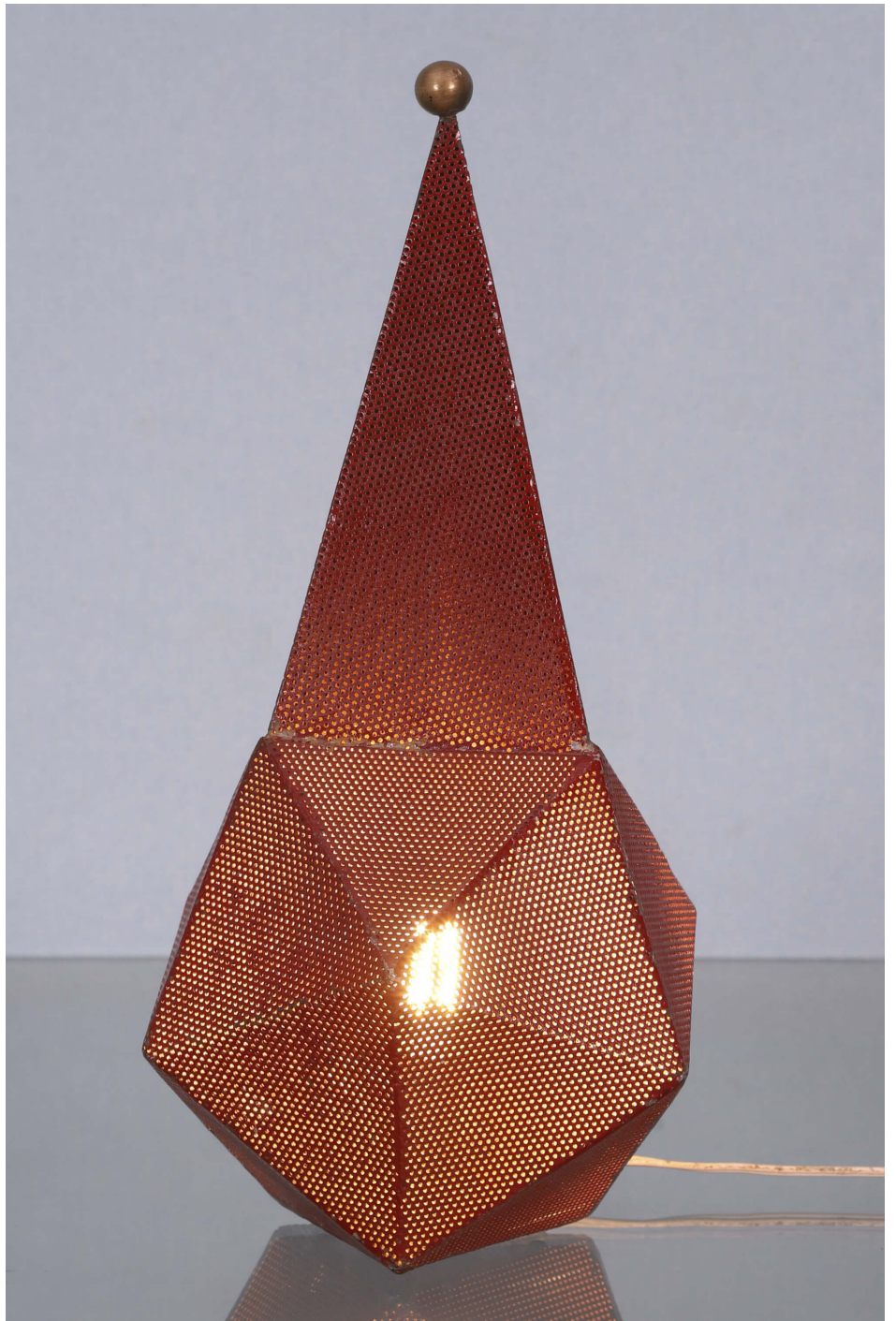
**Jean-Claude Mahey (XX<sup>e</sup>-XXI<sup>e</sup> siècle)**

*Lampe de table, circa 1980*

En métal chromé et fût quadrangulaire en plexiglas fumé  
H. 80 cm

Usures à l'abat-jour

500 / 800 €



**lot 79**

**Mathieu Matégot (1910-2001), dans le goût**

*Lampe de table Bagdad*

Rigitulle peint rouge et laiton  
H. 39 cm L. 20 cm

**BIBLIOGRAPHIE**

- > P. Favardin, *Les décorateurs des années 50*, Norma, Paris, 2002, p. 39.
- > P. Jousse et C. Mondineu, *Mathieu Matégot*, Jousse entreprise éditions, Paris, 2003, p. 73, 135, 153, 225.
- > P. Favardin, *Mathieu Matégot*, Norma, Paris, 2014, p. 167.

5 000 / 8 000 €



# une équipe à votre service



**Lucie-Éléonore Riveron**  
Présidente



**Cédric Melado**  
Commissaire-priseur  
Inventaires et expertises  
+33 (0)1 55 28 33 65  
+33 (0)7 82 32 00 13  
cmelado@fauveparis.com



**Dimitri Joannidès**  
Spécialiste art moderne  
et contemporain  
+33 (0)6 20 71 14 87  
djoannides@fauveparis.com



**Simon Barjou-Morant**  
Commissaire-priseur  
Inventaires et expertises  
+33 (0)1 55 28 80 94  
sbm@fauveparis.com



**Paul Boulay**  
Clerc  
+33 (0)1 55 28 80 92  
pboulay@fauveparis.com



**Alexandra Ermakoff**  
Clerc  
+33 (0)1 55 28 80 90  
aermakoff@fauveparis.com



**Nicolas Amiel**  
Magasinage & stockage  
+33 (0)1 55 28 80 90  
namiel@fauveparis.com



**Marco Zavagno**  
Photographe



**Braque**  
Chief Happiness Officer

**Comptabilité**  
compta@fauveparis.com

**Bids office**  
iwannabid@fauveparis.com

Expertises  
sans rendez-vous  
du mardi au samedi