

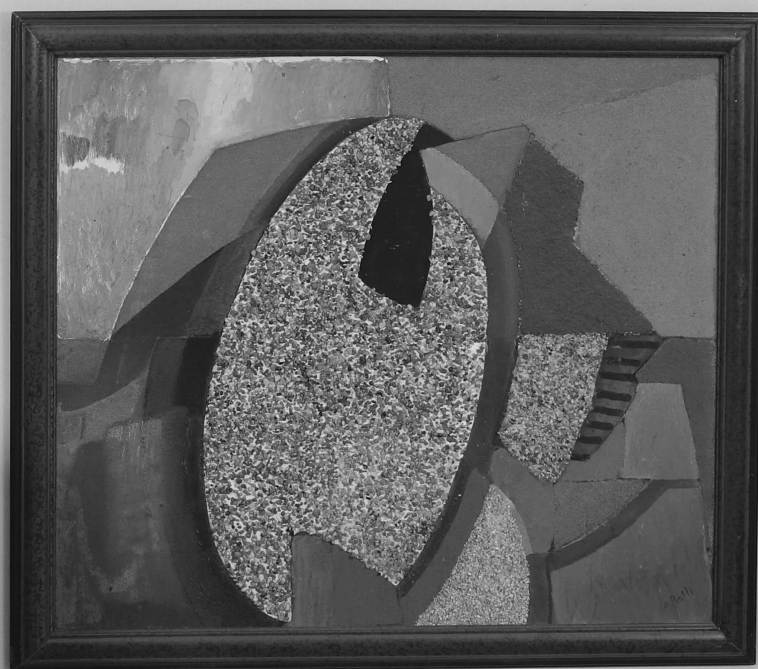
# #vente fauve 362



samedi 3 juin 2023 à 10h30

49 rue Saint-Sabin, 75011 Paris

POST-WAR & DESIGN



**fauveparis**  
AUCTIONS NOW

FauveParis sas  
Capital social 106 302,90 €  
Siège social 38 rue Amelot  
& 49 rue Saint-Sabin 75011 Paris  
RCS Paris 798 710 992  
Agrément N° 2014-053

Commissaires-priseur-e-s habilité-e-s :  
Cédric Melado  
Simon Barjou-Morant  
Chloë Collin  
Alice Landry

# la vente

#VenteFauve352

samedi 3 juin 2023 à 10h30

## infos

### exposition

du samedi 27 mai au vendredi 2 juin 2023  
du mardi au samedi de 11h à 19h  
jour de la vente de 10h à 10h30

### coordonnées

49 rue Saint-Sabin 75011 Paris  
+33 (0)1 55 28 80 90  
contact@fauveparis.com

Nos conditions de ventes sont  
consultables dans leur intégralité  
sur notre site internet  
[www.fauveparis.com/cgv/](http://www.fauveparis.com/cgv/)

## on line

vous pouvez retrouver l'intégralité  
des lots en vente sur  
[www.fauveparis.com](http://www.fauveparis.com)  
[www.auction.fr](http://www.auction.fr)  
[www.drouot.com](http://www.drouot.com)  
[www.interencheres.com](http://www.interencheres.com)

## stockage

Offert les 14 jours suivant la vente  
À partir du 15<sup>e</sup> jour après la vente :

> pour les petits lots 5 € HT / lot / jour  
> pour les meubles et lots  
encombrants 10 € HT / lot / jour

## transport

Pour l'expédition de vos achats,  
merci de contacter  
**ThePackengers**  
en joignant votre bordereau.  
[hello@thepackengers.com](mailto:hello@thepackengers.com)  
+33 (0)6 38 22 64 90

## comment enchérir ?

en venant  
physiquement chez  
fauveparis



pas  
d'enregistrement  
préalable

par téléphone  
ou en laissant un  
ordre d'achat



envoyez un mail à  
[bids@fauveparis.com](mailto:bids@fauveparis.com)  
avec vos coordonnées

sur internet  
depuis  
chez vous



connectez-vous  
sur  
[drouot.com](http://drouot.com)

Nos commissions sont de 30% TTC en sus des enchères  
Si le commissaire-priseur adjuge 1 000 €, vous réglez 1 300 €.

## commissaires-priseur-es



Cédric Melado

COMMISSAIRE-PRISEUR HABILITÉ  
+33 (0)1 55 28 33 65  
[cmelado@fauveparis.com](mailto:cmelado@fauveparis.com)



Simon Barjou-Morant

COMMISSAIRE-PRISEUR HABILITÉ  
+33 (0)1 55 28 80 94  
[sbm@fauveparis.com](mailto:sbm@fauveparis.com)



Chloë Collin

COMMISSAIRE-PRISEURE HABILITÉE  
+33 (0)1 55 28 80 93  
[ccollin@fauveparis.com](mailto:ccollin@fauveparis.com)

## expert contact



Dimitri Joannidès

ART MODERNE ET CONTEMPORAIN  
+33 (0)6 20 71 14 87  
[djoannides@fauveparis.com](mailto:djoannides@fauveparis.com)



Alexandra Ermakoff

CLERC  
+33 (0)1 55 28 80 90  
[aermakoff@fauveparis.com](mailto:aermakoff@fauveparis.com)



**lot 1**

**Alexandre Garbell (1903-1970)**

*Le Soir sur Mirmande*, circa. 1940

Huile sur panneau signé en bas à droite  
75 x 105 cm

PROVENANCE

> Vente Loudmer, Drouot, Paris, le 27 mars 1994, lot n°54

800 / 1 200 €



**lot 2**

**Alexandre Garbell (1903-1970)**

*Paysage*, circa. 1940

Huile sur panneau signé en bas à gauche  
75 x 105 cm

PROVENANCE

> Vente Loudmer, Drouot, Paris, le 27 mars 1994, lot n°49

800 / 1 200 €



**lot 3**

**Alexandre Garbell (1903-1970)**

*Paysage*, circa. 1940

Huile sur panneau signé en haut à gauche  
75 x 105 cm

PROVENANCE

> Vente Loudmer, Drouot, Paris, le 27 mars 1994, lot n°101

800 / 1 200 €



**lot 4**

**Max Flégier (XX<sup>e</sup> siècle)**

*Paysage animé orientaliste*, 1964

Huile sur toile signée et datée en bas à gauche  
73 x 116 cm

Encadrée

600 / 800 €



**lot 5**

**Max Flégier (XX<sup>e</sup> siècle)**

*Scène de rue orientaliste*

Huile sur panneau signé en bas à droite  
41 x 60,5 cm

Encadré

400 / 600 €



**lot 6**

**Max Flégier (XX<sup>e</sup> siècle)**

*Vieille rue à Marrakech*

Huile sur toile signée en bas à gauche, titrée au dos sur  
le châssis  
41 x 27 cm

200 / 300 €

**lot 7**

**Duilio Barnabè (1914-1961)**

*Le Cardinal*, 1961

Huile sur toile signée et datée en bas à gauche  
130 x 97 cm

Encadrée

5 000 / 8 000 €



**lot 8**

**Duilio Barnabè (1914-1961)**

*Portrait de femme*, 1961

Huile sur toile signée et datée en haut à droite  
116 x 89 cm

Encadrée

4 000 / 6 000 €



**lot 9**

**Duilio Barnabè (1914-1961)**

*Nature morte*

Huile sur toile signée en bas à droite  
81 x 65 cm

Encadrée

2 000 / 3 000 €



**lot 10**

**Jean Fautrier (1898-1964)**

*La Cruche blanche*, 1948

Photocomposition en couleurs sur papier signé et daté  
en bas à droite, marouflé sur toile  
D'une édition à 10 exemplaires  
55 x 46 cm

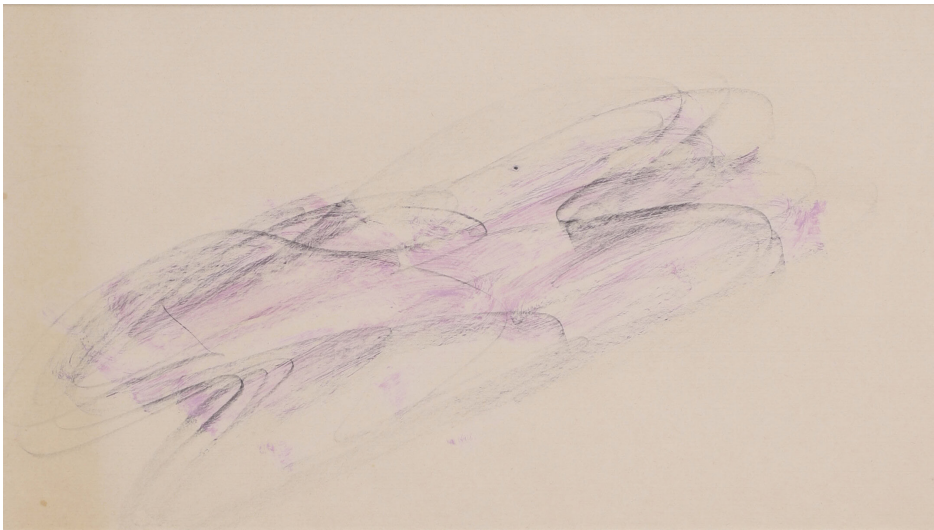
**BIBLIOGRAPHIE**

> Rainer Michaël Mason, « Jean Fautrier, les estampes. Nouvel  
Essai de catalogue raisonné », 1986, cabinet des estampes,  
Genève, Suisse, numéro R 2, reproduite page 158.

> Un certificat d'authenticité  
de M. Dominique Fautrier sera remis à l'acheteur

Encadré

2 000 / 3 000 €



**lot 11**

**Jean Fautrier (1898-1964)**

*Nu informel*, circa 1960

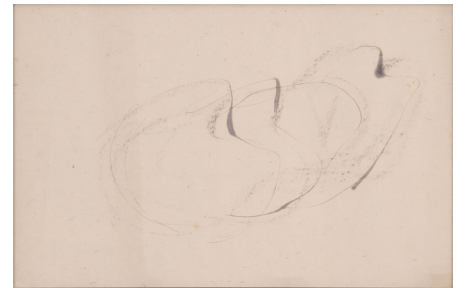
Gouache, encre et fusain sur papier bistre  
23 x 40 cm

**PROVENANCE**

> Famille de l'artiste  
> Un certificat d'authenticité  
de M. Dominique Fautrier sera remis à l'acheteur

Encadré

3 000 / 4 000 €



**lot 12**

**Jean Fautrier (1898-1964)**

*Étude pour La Femme de ma vie*, circa 1946

Estampe de fusain et encre sur papier buvard  
24 x 40 cm

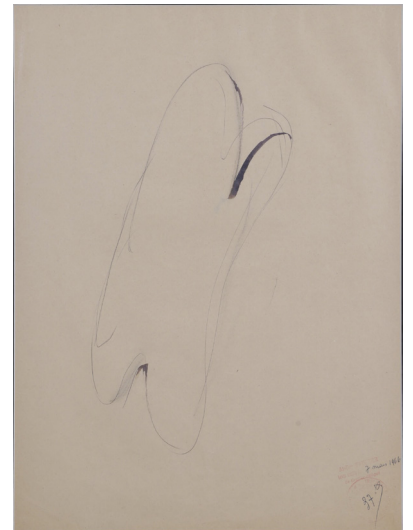
**PROVENANCE**

> Famille de l'artiste

> Un certificat d'authenticité  
de M. Dominique Fautrier sera remis à l'acheteur

Encadré

1 500 / 2 000 €



**lot 13**

**Jean Fautrier (1898-1964)**

*Nu informel debout*, circa 1956

Encre sur papier et estampe de fusain sur papier bistre  
50 x 33 cm

**PROVENANCE**

> Lot n°37 de la liste inventaire du 07 mars 1966 par Maître  
Ménard greffier de Sceaux, France, commissaire-priseur, Maître  
Champetier de Rives, Paris, France  
> Famille de l'artiste

> Un certificat d'authenticité  
de M. Dominique Fautrier sera remis à l'acheteur

Encadré. Dimensions à vue

800 / 1 200 €



**lot 14**

**Jean Criton (1930-2022)**

*Composition abstraite*, 1956

Huile sur toile signée et datée en bas à droite  
50 x 61 cm

Légers manques et craquelures

800 / 1 200 €



**lot 15**

**Jean-Michel Atlan (1913-1960)**

*Composition abstraite*, 1953

Pastel sur papier signé et daté en bas à gauche  
32,5 x 24,5 cm

PROVENANCE  
> Collection privée, Lot-et-Garonne

Encadré

2 000 / 3 000 €



**lot 16**

**Alfred Reth (1884-1966)**

*Composition abstraite*, 1958

Huile et gravier sur panneau signé en bas à droite et daté  
sur une étiquette au dos du panneau indiquant "couleur  
à l'huile et matière sur bois, 1958"  
87 x 100 cm

PROVENANCE  
> Collection privée, Lot-et-Garonne

Encadré

4 000 / 6 000 €



**lot 17**

**Jean-Paul Riopelle (1923-2002)**

*Sans titre*, 1958

Huile sur papier marouflé sur toile  
signé et daté en bas à droite  
29,5 x 78,5 cm

PROVENANCE

> Collection privée franco-canadienne

BIBLIOGRAPHIE

> Yseult Riopelle, Jean Paul Riopelle, Catalogue raisonné,  
volume 2, Hibou Éiteurs, Montréal, 2004,  
reproduit dans le CD-rom

Annoté au dos 201456

15 000 / 30 000 €

**lot 18**

**Jean-Paul Riopelle (1923-2002)**

*Sans titre*, 1976

Fusain sur papier  
64 x 48 cm

PROVENANCE

> Collection privée franco-canadienne

BIBLIOGRAPHIE

> Yseult Riopelle, Jean-Paul Riopelle, Catalogue raisonné,  
volume 5, Hibou Éiteurs, Montréal, 2021, p. 454,  
reproduit en couleurs sous la référence 1976.013P.1976

EXPOSITIONS

> Riopelle, Mémoires d'atelier,  
Galerie Jean-François Cazeau, Paris, 2010, catalogue p. 54

Annoté au dos 200546

4 000 / 6 000 €





**lot 19**

**Georges Mathieu (1921-2012)**

*Pritz, 1969*

Aquarelle, encre et collage de feutre sur papier signé  
et daté en bas à droite  
55,2 x 76,2 cm

PROVENANCE

- > Dominion Gallery, Montréal (étiquette au dos)
- > Collection privée, Belgique

Cette œuvre est accompagnée d'un certificat  
du Comité Mathieu en date du 31 août 2017

20 000 / 25 000 €



**lot 20**

**Paul Van Hoeydonck (né en 1925)**

*Sans titre*, 1960

Encre sur papier signé et daté au dos  
21,5 x 27,5 cm

**BIBLIOGRAPHIE**

> Jan Ceuleers, Paul Van Hoeydonck,  
Pandora, 2011, p. 294, reproduit sous le n°542

Encadré

1 500 / 2 000 €



**lot 21**

**Luc Peire (1916-1994)**

*Oracle*, 1956-1963

Huile sur toile signée et datée au dos  
65 x 81 cm

**BIBLIOGRAPHIE**

> Luc & Marc Peire et Els Soetaert, Catalogue Raisonné of the  
Oil Paintings, Lannoo, Bruxelles, 2005, reproduit sous le n°869

10 000 / 15 000 €



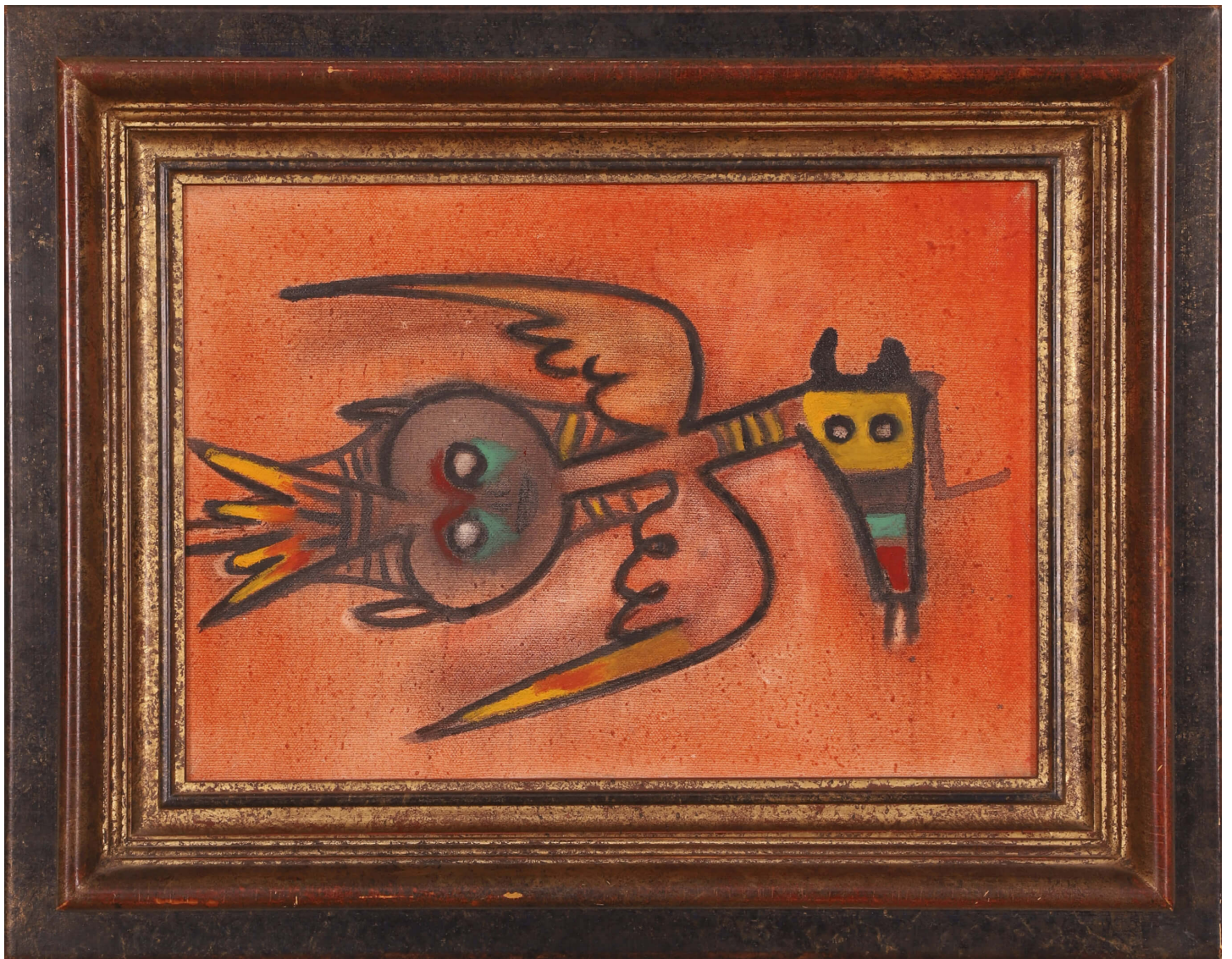
**lot 22**  
**Constantin Andreou (1917-2007)**  
*Sans titre*, 1971  
 En laiton soudé signé et daté,  
 sur un socle en bois et laiton  
 Pièce unique  
 H. 50,5 cm L. 32 cm P. 28 cm  
2 500 / 3 500 €



**lot 23**  
**Constantin Andreou (1917-2007)**  
*Cocotte à trois pattes*, 1979  
 Épreuve en bronze signé et numéroté 6/8  
 H. 37 cm L. 30 cm P. 14 cm  
 BIBLIOGRAPHIE  
 > Catalogue de l'exposition Andréou, Galerie évasion par l'art, Brétigny, 25 novembre-11 décembre 1983, reproduit p. 7  
 > Andreou, Sculpture, Bas-reliefs en couleurs, Bastas éditions, 1999 reproduit pp. 160 et 222  
 > Kostas Andreou, Post-mortem, Fondation Evgenidou, Athènes, 2009 (reproduit)  
 EXPOSITIONS  
 > Andréou, Galerie évasion par l'art, Brétigny, 25 novembre-11 décembre 1983  
 > Kostas Andreou, Post-mortem, Fondation Evgenidou, Athènes, du 7 au 26 avril 2009  
1 200 / 1 800 €



**lot 24**  
**Constantin Andreou (1917-2007)**  
*Oiseau*  
 En laiton soudé signé, dans un socle en marbre gris veiné  
 Pièce unique  
 H. avec socle 46,2 cm  
 H. sans socle 35 cm  
 H. 46 cm L. 25 cm P. 15 cm  
 Éclat au socle  
2 500 / 3 500 €



**lot 25**

**Wifredo Lam (1902-1982)**

*Sans titre*, 1974

Huile sur toile, infimes traces de signature  
et de date en bas à gauche, signée et datée au dos  
24,5 x 35 cm

PROVENANCE

- > Galerie Fabien Boulakia, Paris
- > Collection privée, Milan
- > Vente Cornette de Saint-Cyr, Paris, le 23 juin 1988 lot 74  
(la signature déjà mentionnée dans le catalogue  
comme partiellement passée)
- > Collection privée, Lot-et-Garonne

BIBLIOGRAPHIE

- > L. L. Lam, E. Lam, Lam. Catalogue Raisonné of the Painted  
Work, vol. II 1961-1982, p. 441, reproduit sous le numéro 74.10

Un certificat d'authenticité pourra être demandé auprès  
d'Eskil Lam, qui nous a aimablement confirmé l'authenticité.

Encadrée

20 000 / 30 000 €

**lot 26**

**Roberto Matta (1911-2002)**

*L'Eautre, du portfolio Homère [+1]*, 1975

Eau-forte et aquarelle sur papier signée en bas à droite  
et numéroté 75/100 en bas à gauche  
50 x 65,6 cm

On y joint le bon à tirer annoté par l'artiste (50 x 65,6 cm)

800 / 1 200 €



**lot 27**

**Pablo Picasso (1881-1973)**

*Jeune femme et mousquetaire, planche 272  
de la série des 347, 13 et 15 août 1968*

Aquatinte et pointe sèche sur papier vélin de Rives signé  
en bas à droite et numéroté 35/50 en bas à gauche,  
d'un tirage réalisé pour la Galerie Louise Leiris en 1969  
Dimension du motif : 11,5 x 8,8 cm  
Dimension de la feuille : 25 x 32,5 cm

PROVENANCE

- > Ancienne collection Henri-Marie Petiet, Paris
- > Libretis, Paris
- > Collection privée, Belgique

BIBLIOGRAPHIE

- > Georges Bloch, L'Œuvre gravé et lithographié,  
Kornfeld et Klipstein, Berne, 1968, n°1752
- > Brigitte Baer, Picasso, peintre-graveur - Catalogue raisonné  
de l'œuvre gravé et des monotypes, Kornfeld, Berne, 1986,  
n°1769 II B b 1

© Succession Picasso

4 000 / 6 000 €



**lot 28**

**Paul Van Hoeydonck (né en 1925)**

*Mutants with primats, 1969*

Assemblage mixte et bois signé,  
daté et titré sous la base  
H. 12 cm L. 52 cm P. 17 cm

PROVENANCE

- > Vente Piasa, Paris, le 9 juin 2016, lot n°103
- > Collection privée, Belgique

1 800 / 2 200 €



**lot 29**

**Paul Van Hoeydonck (né en 1925)**

*Mutants, circa 1969*

Assemblage mixte et bois  
H. 15 cm L. 52 cm P. 20 cm

2 000 / 2 500 €



**lot 30**

**Paul Van Hoeydonck (né en 1925)**

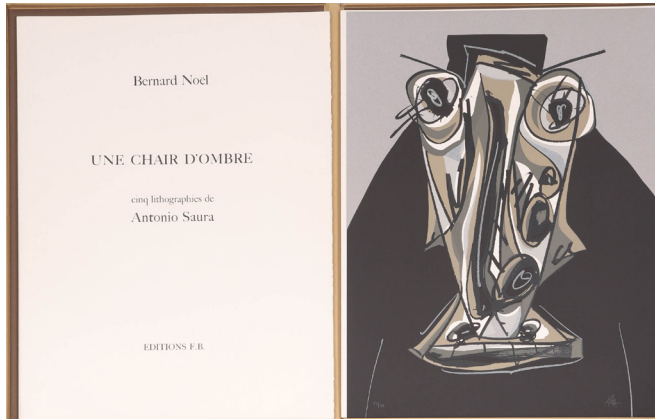
*Alexandria. Subaqua, 2000*

Technique mixte sur panneau signé, daté et titré au dos  
H. 63 cm L. 67 cm P. 7 cm

Coins accidentés

2 000 / 2 500 €





**lot 31**

**Antonio Saura (1930-1998)**

*Une Chair d'ombre, poème de Bernard Noël, 1988*

Portfolio complet renfermant 5 lithographies sur papier  
Arches, chacune signée en bas à droite et numérotée  
53/75 en bas à gauche  
Éditeur F.B., Paris  
Imprimeur Atelier Clot, Bransen et Georges, Paris  
Dans son emboîtement d'origine  
65 x 50 cm

2 000 / 3 000 €



**lot 32**

**Gérard Fromanger (né en 1939)**

*4 planches du portfolio  
Le Peintre et son modèle + 1, 1971*

Sérigraphie sur papiers vélin signés, titrés et numérotés  
118/150 - 60 x 81 cm

On y joint :

Le Balcon (planche de l'album « Le Rouge »), 1970  
Sérigraphie sur papier vélin signé et daté en bas à droite  
et numéroté 47/90 en bas à gauche - 60 x 89 cm

PROVENANCE  
> Collection privée, Lot-et-Garonne

Importantes traces d'humidité

500 / 800 €



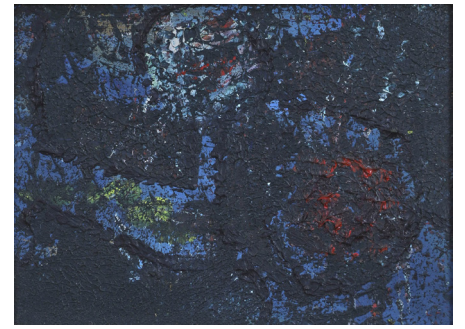
**lot 33**

**Alecos Fassianos (1935-2022)**

*2 gravures*

> Demeter. Linogravure sur papier noir signé en haut  
à gauche et numéroté 1/50 en haut à droite - 60 x 80 cm  
> Les Poissons verts, 1979. Linogravure sur papier noir  
signé en bas à gauche et numéroté 1/50 en bas à droite  
- 80 x 60 cm

600 / 900 €



**lot 34**

**Joe Downing (1925-2007)**

*Composition*

Acrylique sur panneau signé au dos  
24 x 18 cm

Encadré

600 / 800 €



**lot 35**

**Henri Goetz (1909-1989)**

*Composition abstraite, 1985*

Gouache sur papier chiffon signé et daté en bas à gauche  
22 x 29 cm

PROVENANCE  
> Collection privée, Lot-et-Garonne

Encadré

500 / 800 €



**lot 36**

**Henri Goetz (1909-1989)**

*Ensemble de 4 estampes*

3 gravures au carborundum sur papiers  
et 1 lithographie sur papier, signés et numérotés  
Dimensions variables

PROVENANCE  
> Collection privée, Lot-et-Garonne

Piqûres, rousseurs, feuilles insolées

400 / 600 €



**lot 37**

**Christine Boumeester (1904-1971)**

5 aquagravures

Sur papiers, signés, datés (sauf 1) et numérotés  
Dimensions variables

PROVENANCE  
> Collection privée, Lot-et-Garonne

Encadrés, taches

500 / 800 €



**lot 38**

**Bram Van Velde (1895-1981)**

MP 213, 1975

Lithographie sur papier signé en bas à droite  
et numéroté 293/400 en bas à gauche  
66 x 59 cm

PROVENANCE  
> Collection privée, Lot-et-Garonne

Encadré, papier insolé, dimensions à vue

400 / 600 €



**lot 39**

**Bram Van Velde (1895-1981)**

Composition XLIX, 1975

Lithographie sur papier monogrammé  
et numéroté 17/75 en bas à gauche  
87 x 64,5 cm

800 / 1 200 €



**lot 40**

**Bram Van Velde (1895-1981)**

Composition

Lithographie sur papier signé en bas à droite  
et numéroté 51/100 en bas à gauche  
75,5 x 53 cm

600 / 800 €



**lot 41**

**Bram Van Velde (1895-1981)**

Composition

Lithographie sur papier signé en bas à droite  
et numéroté 2/90 en bas à gauche  
33,5 x 65 cm

500 / 700 €



**lot 42**

**Imre Veszprémi (1932-2013)**

Sculpture abstraite

En bronze à patine brune sur une base en marbre signée  
dans un cachet en bronze  
H. 39 cm L. 27 cm P. 13 cm

PROVENANCE  
> Collection privée, Lot-et-Garonne

Une restauration au marbre

1 000 / 1 500 €



**lot 43**

**Jean-Paul Riopelle (1923-2002)**

*Inuit*, 1984-1998

Sérigraphie sur papier signé en bas à droite numéroté  
64/75 en bas à gauche et titré au centre  
62 x 76 cm

PROVENANCE

> Collection privée franco-canadienne

BIBLIOGRAPHIE

> Yseult Riopelle, Jean-Paul Riopelle, Catalogue raisonné  
des estampes, Hibou Éditeurs, Montréal, 2005 référence  
1998.02EST.SE

Annoté 201396 au dos

1 000 / 1 500 €



**lot 45**

**Jean-Paul Riopelle (1923-2002)**

*Sans titre*, circa 1989

Acrylique sur papier marouflé sur toile  
146 x 85 cm

PROVENANCE

> Collection privée franco-canadienne

Annoté au dos 201505

7 000 / 8 000 €



**lot 44**

**Jean-Paul Riopelle (1923-2002)**

*Dans la vallée*, circa 1985

Pointe d'argent sur papier titré au dos  
25 x 32 cm

PROVENANCE

> Collection privée franco-canadienne

Trous de punaise aux coins, numéroté 200316

600 / 900 €



**lot 46**

**Michel Madore (né en 1949)**

*Autoportrait*, 1994/1997

Crayon et sanguine sur papier Japon marouflé sur toile  
signée et datée au dos  
150 x 150 cm

500 / 800 €



**lot 47**

**Claude Viseur (1927-2008)**

*Série des Multicorps*, 1986

En acier inoxydable soudé, signé et daté en partie basse  
Pièce unique  
H. 69 cm

PROVENANCE  
> Collection privée, Gironde

EXPOSITIONS  
> Exposée au Musée Desplau-Wlérick  
et Centre d'art contemporain Raymond-Farbos,  
Mont-de-Marsan, en 2002

L'œuvre est référencée dans les archives Claude Viseur  
n°511986067

1 000 / 1 500 €



**lot 48**

**Jean-Paul Barry (1930-2012)**

*Horizon vertical*, 1984

Huile sur toile signée  
et datée en bas à droite, titrée au dos  
146 x 114 cm

700 / 900 €



**lot 49**

**Jean-Paul Barry (1930-2012)**

*Composition abstraite*, 1987

Huile sur toile signée et datée en bas à droite  
120 x 120 cm

500 / 700 €



**lot 50**

**Ange Leccia (né en 1952)**

*Composition*, 1981

Huile sur toile signée  
et datée "26/02/1981 - 12/03/1981" au dos  
162 x 130 cm

1 000 / 1 500 €





**lot 51**

**Walter Leblanc (1932-1986)**

*Archétypes*, 1980

Fils de coton, latex gris et crayon sur carton  
signé en bas à droite  
80 x 59,8 cm

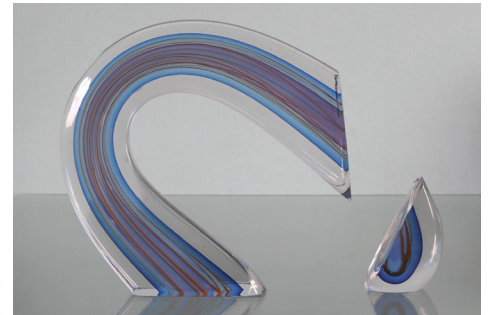
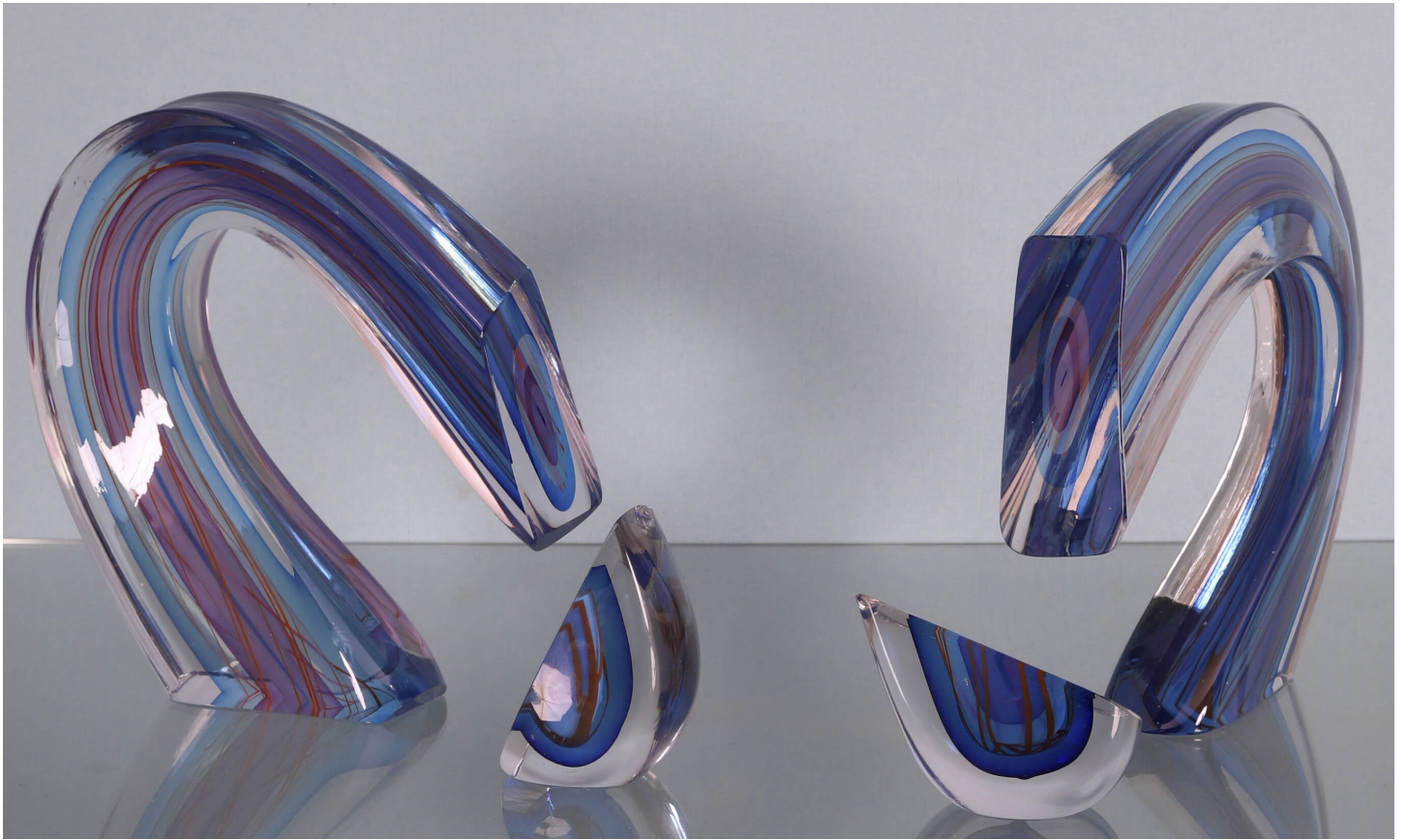
PROVENANCE

> Ancienne collection Karel Geirlandt, Gand  
> Collection privée, Belgique

BIBLIOGRAPHIE

> Nicole Leblanc, Catalogue raisonné de Walter Leblanc,  
Ludion, Bruxelles 1997, reproduit sous le n°1385

**16 000 / 20 000 €**



**lot 52**

**Harvey Kline Littleton (1922-2013)**

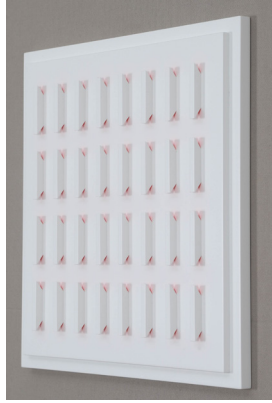
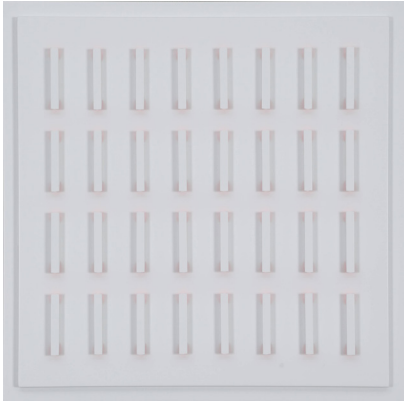
*Sculpture abstraite double [4 pièces], 1989*

En verre soufflé, taillé et poli,  
chaque sculpture signée et datée  
Hauteur grandes sculptures 32 cm  
Hauteurs petites sculptures 13,5 et 10,5 cm  
H. 32 cm L. 33 cm P. 10 cm

PROVENANCE  
> Collection privée, Lot-et-Garonne

1 éclat à la sculpture de 13,5 cm (dans la partie en verre blanc),  
1 ébréchure sur la sculpture de 10,5 cm

**15 000 / 20 000 €**



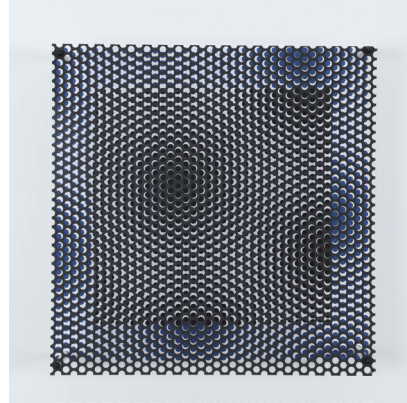
**lot 53**

**Luis Tomasello (1915-2014)**

*Atmosphère chromoplastique* 1025, 2013

Construction en bois signé  
et numéroté 28/40 sur une étiquette au dos  
H. 39 cm L. 39 cm P. 4,5 cm

1 200 / 1 800 €



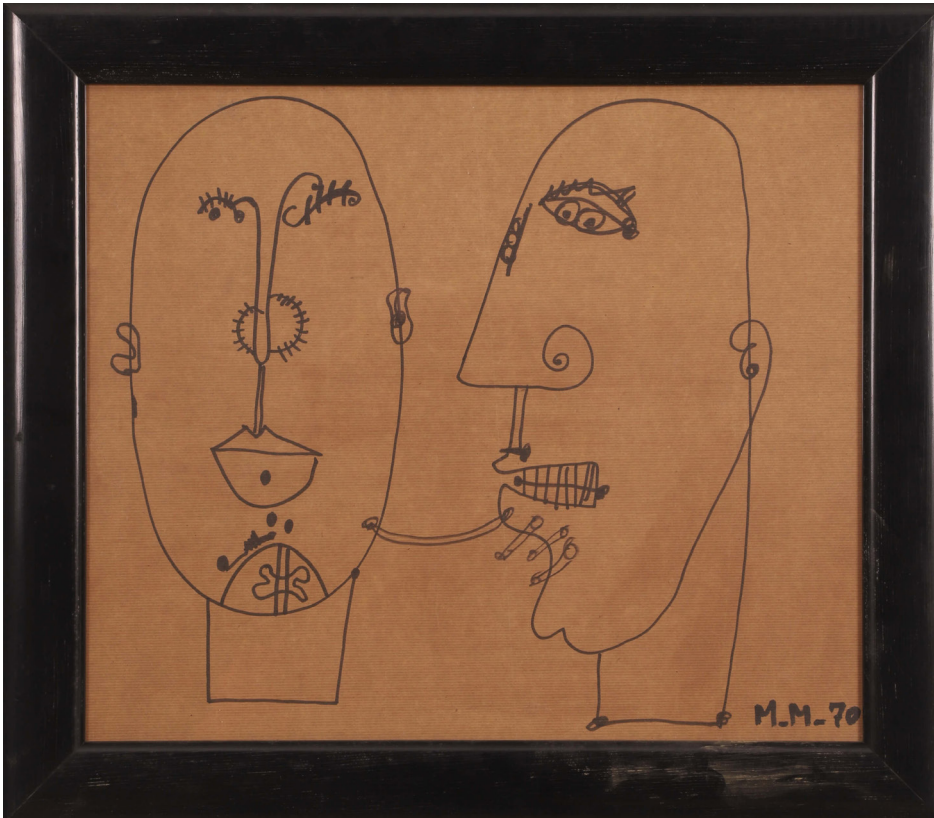
**lot 54**

**Antonio Asis (1932-2019)**

*Vibrations carré noir et bleu*, 2012

Impression numérique, bois et métal signé  
et numéroté 10/15 sur une étiquette au dos  
H. 52 cm L. 52 cm P. 13 cm

1 200 / 1 800 €



**lot 55**

**Michel Macréau (1935-1995)**

*Deux visages*, 1970

Feutre sur papier kraft monogrammé  
et daté en bas à droite  
46,5 x 54,5 cm

PROVENANCE  
> Galerie L'Oeil-de-Boeuf, Paris, tampon au dos  
> Collection privée, Lot-et-Garonne

Encadré

3 000 / 5 000 €



**lot 56**

**Yvon Taillandier (1926-2018)**

*Composition sans titre*

Gouache sur papier signé en bas au centre  
50 x 65 cm

PROVENANCE  
> Collection privée, Lot-et-Garonne

400 / 600 €



lot 57

Stani Nitkowski (1949-2001)

*Berger à l'Edelweiss, février 1985*

Acrylique sur toile signée en bas à gauche,  
titrée et datée au dos  
73 x 50 cm

PROVENANCE  
> Collection privée, Lot-et-Garonne

800 / 1 200 €



lot 59

Stani Nitkowski (1949-2001)

*L'Hiver d'hier, l'été de demain, février 1989*

Encre sur carton signé, titré et daté en bas au centre  
100 x 65 cm

PROVENANCE  
> Collection privée, Lot-et-Garonne

Piquères et rousseurs

600 / 800 €



lot 60

Stani Nitkowski (1949-2001)

*La Musique d'Amadeus crépite [...] 1990*

Encre et gouache sur papier signé et dédié  
"Pour Paulette Coquatrix" au centre à droite,  
daté en bas à gauche  
29 x 20 cm

PROVENANCE  
> Ader, vente du 14 octobre 2022, lot n°136

Encadré

300 / 500 €



lot 58

Stani Nitkowski (1949-2001)

*Le Nuage Roux*

Huile sur toile signée en haut à gauche  
et titrée en bas à droite  
60 x 73 cm

PROVENANCE  
> Ader, vente du 7 mai 2021, lot n°142

Encadrée

1 500 / 2 000 €



lot 61

Alfonso Bonifacio (1933/34-2011)

*El Panal de Rica Miel, 1989*

Huile sur toile signée et datée en bas à droite,  
contresignée, datée et titrée au dos  
65 x 92 cm

2 000 / 3 000 €

**lot 62**

**Jean-Charles Blais (né en 1956)**

*Sans titre*, 1985

Encre et gouache sur papier signé  
et daté en bas à droite, daté 29.8.85 en haut à droite  
58 x 92 cm

PROVENANCE

- > Galerie Catherine Issert, Saint-Paul de Vence
- > Digard Pestel-Debord Paris 2 juin 2012 lot 13
- > Collection privée Paris

EXPOSITIONS

- > Koln Art Fair, Cologne, 1985
- > Palais du Roi de Rome, Rambouillet, 2002
- > Maison des Arts, Antony, 2002

Encadré

5 000 / 8 000 €



**lot 63**

**Chantal Berry-Mauduit (née en 1944)**

*Sans titre*, 1981

Huile sur toile signée et datée en bas à droite  
146 x 114 cm

Encadrée

300 / 400 €





**lot 64**

**Bengt Lindström (1925-2008)**

*Le Fugitif*

Huile sur toile signée en bas à droite  
65 x 54 cm

PROVENANCE

> Ancienne collection de l'ethnologue Michel Perrin,  
directeur de recherche au CNRS  
et professeur au Collège de France (1941-2015)

Cette œuvre est accompagnée d'un certificat d'authenticité  
du Comité Bengt Lindström

3 000 / 4 000 €



**lot 66**

**Bengt Lindström (1925-2008)**

*Sans titre, 1992*

Acrylique sur papier signé  
et dédicacé en bas au centre, daté au dos  
106 x 75 cm

PROVENANCE

> Ancienne collection de l'ethnologue Michel Perrin,  
directeur de recherche au CNRS  
et professeur au Collège de France (1941-2015)

Cette œuvre est accompagnée d'un certificat d'authenticité  
du Comité Bengt Lindström

2 500 / 3 500 €



**lot 65**

**Bengt Lindström (1925-2008)**

*Visage*

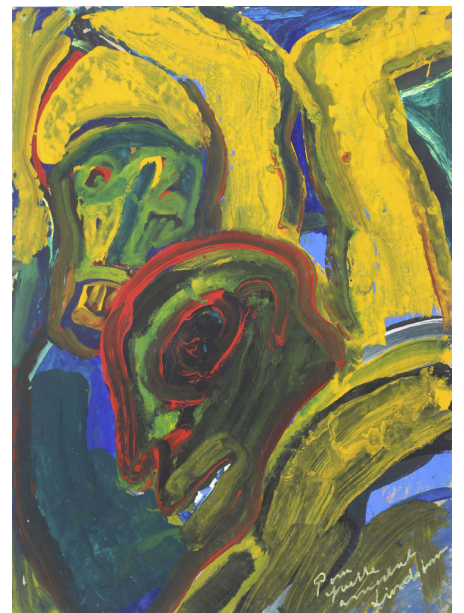
Acrylique sur papier marouflé sur toile  
91 x 63 cm

PROVENANCE

> Collection privée, Paris

Cette œuvre est accompagnée d'un certificat d'authenticité  
du Comité Bengt Lindström

3 000 / 5 000 €



**lot 67**

**Bengt Lindström (1925-2008)**

*Sans titre*

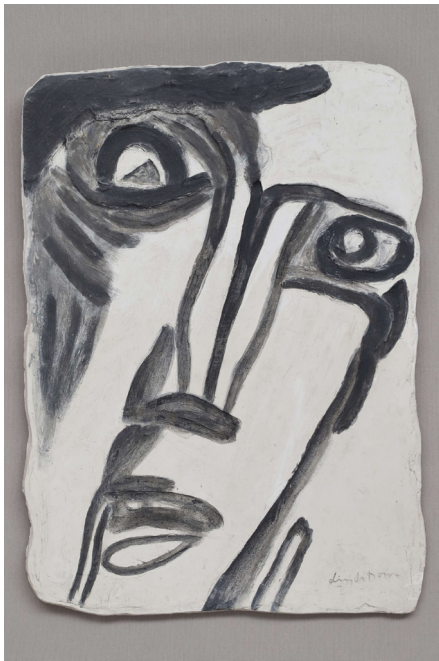
Acrylique sur papier signé et dédicacé en bas à droite  
76,5 x 56,5 cm

PROVENANCE

> Ancienne collection de l'ethnologue Michel Perrin,  
directeur de recherche au CNRS  
et professeur au Collège de France (1941-2015)

Cette œuvre est accompagnée d'un certificat d'authenticité  
du Comité Bengt Lindström

1 500 / 2 000 €



**lot 68**

**Bengt Lindström (1925-2008)**

*Plat BL2B, 2005*

Céramique signée dans la pâte en bas à droite, titrée et numérotée 8/12 au dos H. 70 cm L. 50 cm

800 / 1 200 €



**lot 70**

**Bengt Lindström (1925-2008)**

*Sans titre [+ 1 œuvre]*

Gravure au carborundum sur papier signé en bas à droite et numéroté 84/90 en bas à gauche 75 x 95 cm

On y joint :

Sans titre

Lithographie sur papier signé en bas à droite et numéroté 2/99 en bas à gauche 53,5 x 75 cm

PROVENANCE

> Ancienne collection de l'ethnologue Michel Perrin, directeur de recherche au CNRS et professeur au Collège de France (1941-2015)

400 / 600 €



**lot 71**

**Bengt Lindström (1925-2008)**

*Novelda, texte de Francisco Pastor, 1987*

Portfolio incomplet renfermant 3 lithographies sur papier, chacune signée en bas à droite et numérotée 2/99 en bas à gauche

Editeur Galeria Italia, Alicante

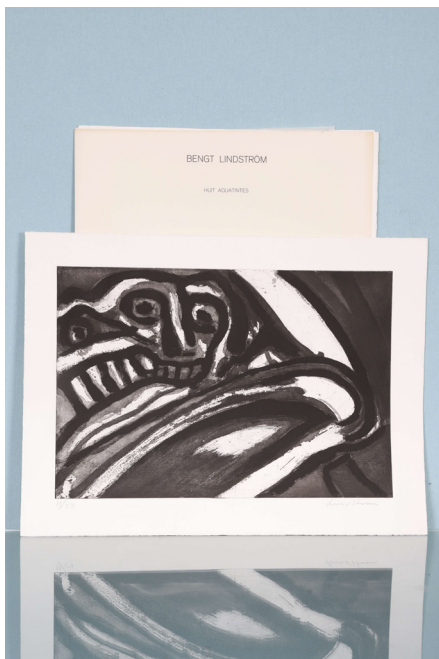
Dans son emboîtement

76 x 56 cm

PROVENANCE

> Ancienne collection de l'ethnologue Michel Perrin, directeur de recherche au CNRS et professeur au Collège de France (1941-2015)

300 / 500 €



**lot 69**

**Bengt Lindström (1925-2008)**

*Monde Autre, texte de Michel Perrin, 1988*

Portfolio complet renfermant 8 aquatintes au sucre gravées sur cuivre, chacune signée en bas à droite et numérotée 11/50 en bas à gauche par l'artiste, dans l'atelier du peintre graveur Claude Manesse et tirées sur les presses de Serge Defoin à Louvain-la-Neuve Sans son emboîtement tissé 76 x 56 cm

PROVENANCE

> Ancienne collection de l'ethnologue Michel Perrin, directeur de recherche au CNRS et professeur au Collège de France (1941-2015)

500 / 700 €



**lot 72**

**Anne Manoli (née en 1961)**

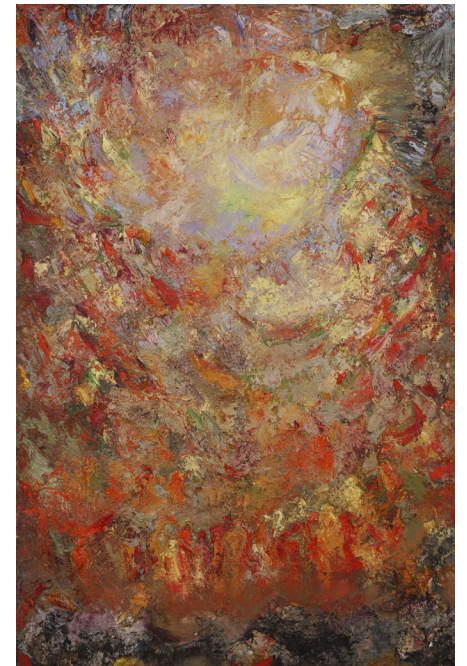
*Après la pluie, 2002*

Acrylique sur toile signée et datée au dos 150 x 200 cm

Anne Manoli est née à Paris le 24 Février 1961. En 1976, elle s'oriente vers des études d'arts-plastiques. Fascinée par le travail de Van Gogh, Ensor et Soutine, elle peint des séries de foules et portraits expressionnistes matérialistes. En 1980 elle entre à L'Ecole Nationale Supérieure des Beaux-Arts de Paris dans l'atelier du peintre Louis Nallard qui l'encourage.

Le tellurisme de ce dernier ainsi qu'une exposition de De Staël renforcent son attrait pour la matière. La découverte de De Kooning, Pollock, Klein, la libère progressivement d'une figuration expressionniste.

1 500 / 2 500 €



**lot 73**

**Anne Manoli (née en 1961)**

*Chrysalide, 2001*

Acrylique sur toile signée et datée au dos 195 x 130 cm

« Je procède par strates, trace un parcours, crée des formes, mets ce parcours et ces formes en connexion, les recouvre d'une couche de peinture plus ou moins transparente. Par un procédé technique, je vais redécouvrir ce que j'ai enseveli. L'opération peut se répéter jusqu'à que j'obtienne une surface vivante, ce que j'appelle surface vivante est une surface qui témoigne de ses expériences, de ses vies passées. »

Anne Manoli

1 500 / 2 500 €



**lot 74**

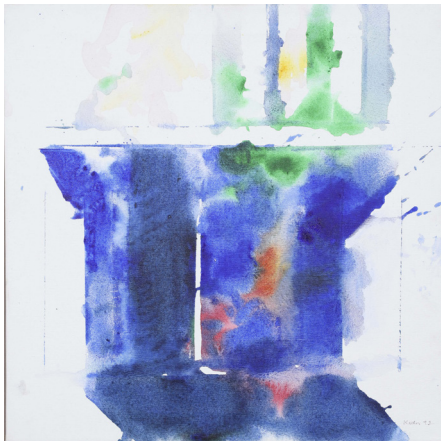
**Jacques Bosser (né en 1946)**

*Aparna & Eno [2 œuvres], 1993 & 1991*

Acrylique sur bois signés, titrés et datés au dos,  
montés sur un socle en bois  
H. 50 cm L. 50 cm P. 10 cm

PROVENANCE  
> Collection privée, Lot-et-Garonne

800 / 1 200 €



**lot 75**

**Paul Kallos (1928-2001)**

*Sans titre, 1992*

Acrylique sur toile signée et datée en bas à droite  
60 x 60 cm

800 / 1 200 €



**lot 76**

**François Bruetschy (né en 1938)**

*Composition, 1992*

Technique mixte sur papier signé et daté en bas à droite  
74 x 106 cm

500 / 800 €



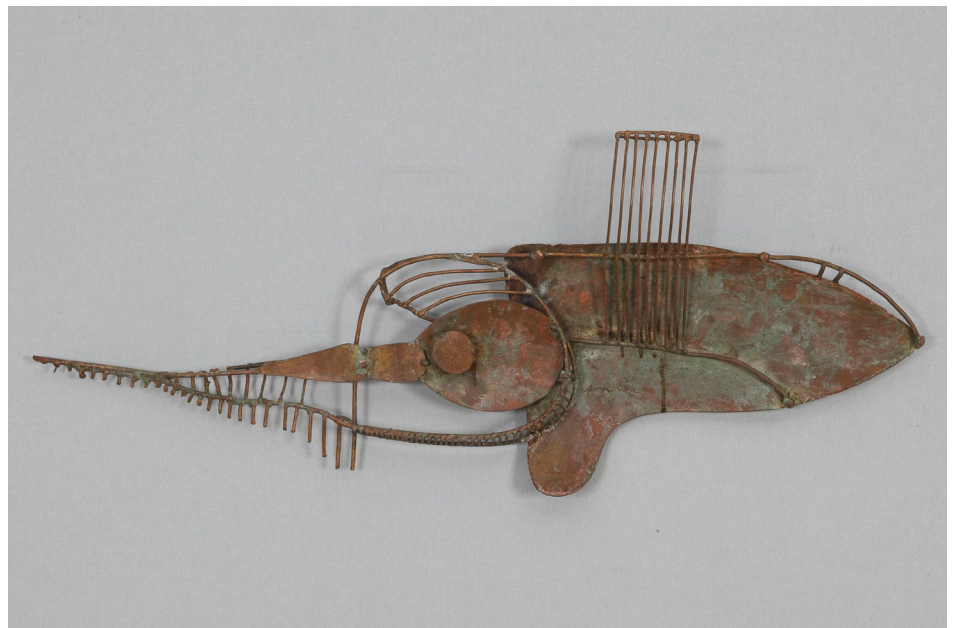
**lot 77**

**Tadashi Asoma (1923-2017)**

*Nénuphars, 1993*

Huile sur papier signé et daté en bas à droite,  
contrecollé sur toile  
56 x 68 cm

1 500 / 3 000 €



**lot 78**

**Constantin Andreou (1917-2007)**

*Oiseau fantastique, 1997*

En laiton soudé signé  
Pièce unique  
H. 41,5 cm L. 101,5 cm P. 10 cm

BIBLIOGRAPHIE  
> Catalogue de l'exposition Kostas Andreou,  
Pinacothèque municipale d'Athènes, 1998, reproduit p. 63  
> Andreou, sculpture, bas-reliefs en couleurs,  
Bastas éditions, 1999, reproduit p. 130

EXPOSITIONS  
> Kostas Andreou, Pinacothèque municipale d'Athènes, 1998

2 500 / 3 500 €





**lot 79**

**Stéphane Montefiore (né en 1971)**

*Flours sur fond jaune et orange*, 2007

Huile sur toile signée et datée au dos  
195 x 130 cm

500 / 800 €



**lot 80**

**Stéphane Montefiore (né en 1971)**

*Crâne*, 2002

Huile sur toile signée, datée et titrée au dos  
162 x 114 cm

400 / 600 €



**lot 81**

**Denis Monfleur (né en 1962)**

*L'Homme de Charenton*, 2001

En granit sculpté en taille signé et daté  
H. 56 cm L. 25 cm P. 26 cm

1 500 / 2 500 €



**lot 82**

**Denis Monfleur (né en 1962)**

*Tête*, 2003

En granit rose sculpté en taille directe signé  
et daté au dos, reposant sur une feuille d'acier  
H. 33 cm L. 20 cm P. 15 cm

1 000 / 1 500 €



**lot 83**

**Thierry Dussac (né en 1969)**

*Enfants de Lawsbet IV*, circa. 2010

Acrylique et encre sur papier  
120 x 80 cm

Encadré

1 000 / 1 500 €



**lot 84**

**Serge Plagnol (né en 1951)**

*Bleue*, 2002

Huile sur toile signée en bas à droite,  
contresignée, titrée et datée au dos  
130 x 89 cm

400 / 600 €



**lot 85**

**Serge Plagnol (né en 1951)**

*Sans titre*, 2000

Fusain et collages sur toile signée  
et datée en bas à droite  
58 x 110 cm

Encadrée

300 / 500 €



**lot 86**

**Fabien Verschaere (né en 1975)**

*Diabolo*, 2013

Brou de noix, gouache, acrylique, crayon  
et aquarelle sur papier arches  
86 x 67 cm

PROVENANCE  
> Galerie RX (facture d'achat)  
> Collection privée, Paris

Encadré

800 / 1 200 €



**lot 87**

**Erró (né en 1932)**

*2 estampes*

> Facescape, 2015, estampe pigmentaire  
sur papier signé et daté en bas à droite,  
numéroté 3/50 en bas à gauche 48 x 92 cm  
> Sur la terrasse (Fès), 2020, sérigraphie sur papier signé  
et daté en bas à droite numéroté 72/75 en bas à gauche  
56 x 54 cm

400 / 600 €



**lot 88**

Yan Pei-Ming (né en 1960)

Uniforme - Planche tirée du portfolio "Icônes", 2012

Lithographie sur papier signé en bas à droite  
et numéroté 7/75 en bas à gauche  
120 x 80 cm

Petite déchirure, pliures et salissures sur le bord supérieur

800 / 1 200 €



**lot 89**

Yan Pei-Ming (né en 1960)

Marat - Planche tirée du portfolio "Icônes", 2012

Lithographie sur papier signé en bas à droite  
et numéroté 72/75 en bas à gauche  
120 x 80 cm

800 / 1 200 €



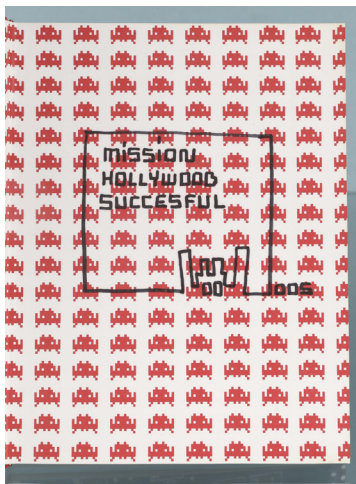
**lot 90**

Yan Pei-Ming (né en 1960)

Vanité, 2012

Lithographie sur papier signé en bas à droite  
et numéroté 27/75 en bas à gauche (édition à 75  
exemplaires + 25 EA + 10 HC).  
Atelier Arts-Litho, Paris  
78 x 119 cm

800 / 1 200 €



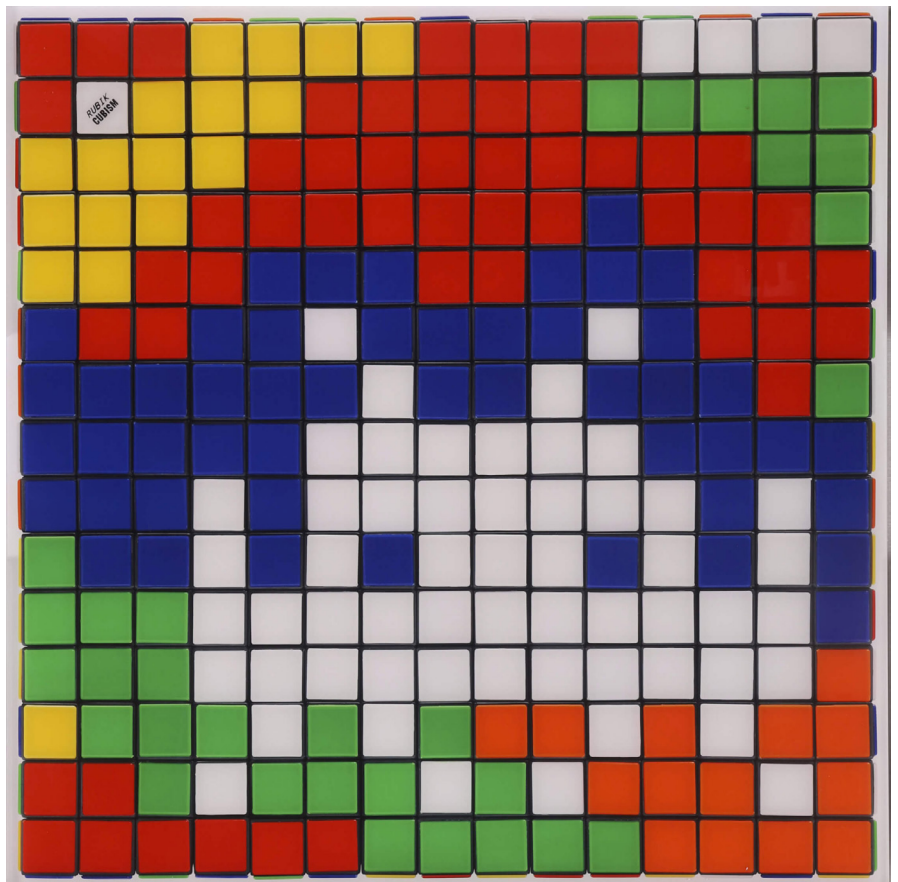
**lot 91**

Invader (né en 1969)

Guide d'invasion 01 Paris / Guide d'invasion 02  
Los Angeles, 2005 / 2003

Le livre sur Los Angeles enrichi d'un dessin "Mission  
Hollywood Successful" signé et daté 2005  
On y joint :  
> le plan Invasion de New York  
> 2 stickers  
> le carton d'invitation de la galerie Le Feuvre - 2011  
Le guide sur Paris légèrement taché, insolé, usé

2 000 / 3 000 €



**lot 92**

Invader (né en 1969)\*

Rubik Camouflage NVDR1-2, 2023

Diasec monté sur panneau d'aluminium, signé, daté, titré  
et numéroté 316/812 sur une étiquette au dos  
100 x 100 cm

5 000 / 8 000 €



**lot 93**

**CEET (né en 1980)**

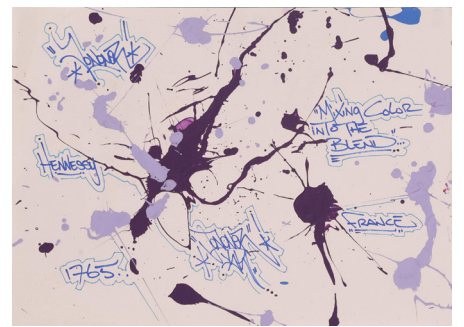
*Twins*, 2011

Acrylique sur toile signée en bas à droite  
107 x 106,5 cm

> Certificat d'authenticité signé par l'artiste  
en date du 17 janvier 2012

Déchirures au bord inférieur

2 500 / 5 000 €



**lot 94**

**JonOne (né en 1963)**

Projet pour Hennessy "Mixing Color Into the Blend";  
circa 2017

Acrylique et posca sur papier  
signé en haut à gauche et en bas au centre  
29 x 42 cm

800 / 1 200 €



**lot 95**

**JonOne (né en 1963)**

Projet pour Hennessy, circa 2017

Acrylique et posca sur papier signé au centre  
29 x 42 cm

500 / 1 000 €



**lot 96**

**Voiture Sprague Thomson**

2 bancs doubles de voiture de seconde classe  
du métropolitain parisien, circa 1920  
Assises en lattes de bois ornées au revers de plaques de  
fer émaillé portant l'inscription "II" dans un décor de filets  
à entrelacs géométriques et l'inscription "Société du  
verre étiré", reposant sur deux pied en fer pour l'un,  
1 pied en fer pour le second (second côté à accrocher)  
Avec leur barre de porte-chapeaux en laiton  
Dimensions 222 x 96 x 43,5 cm et 222 x 92 x 43,5 cm

1 000 / 1 500 €



**lot 97**

**Design industriel**

4 chaises d'atelier ergonomique Sofame, 1989  
En acier et bois  
On y joint 2 fauteuils design à roulettes fabriqués en Italie  
H. 95 cm L. 54 cm P. 45 cm

300 / 400 €



**lot 99**

**Pascal Mourgue (1943-2014) pour Fermob**

*Suite de 4 fauteuils Lune d'argent*

En métal laqué gris  
Modèle créé en 1985  
H. 76 cm L. 61 cm P. 43,5 cm

320 / 500 €



**lot 98**

**Pascal Mourgue (1943-2014) pour Fermob**

*Suite de 5 fauteuils Lune d'argent*

En métal laqué gris  
Modèle créé en 1985  
H. 76 cm L. 61 cm P. 43,5 cm

1 fil métallique cassé, à ressouder, sur 1 des fauteuils

380 / 500 €



**lot 100**

**Mauro Manetti (né en 1946)**

*Seau à glaçons "Ananas", modèle Risi*

En métal doré, monogrammé sous la base  
H. 26 cm

500 / 700 €



**lot 101**

**Shigeaki Asahara (né en 1948) pour Stilnovo**

*Lampe Ziggurat, circa 1980*

En acier laqué rouge et gris et verre moulé  
H. 42,5 cm

Partie haute légèrement chancelante, à refixer

400 / 600 €



**lot 102**

**Massimo Iosa Ghini (né en 1959) pour Moroso**

*Banquette, modèle Plana*

En coton violet reposant sur 4 pieds en acier chromé  
Étiquette de l'éditeur sous l'assise  
H. 40 cm L. 220 cm P. 54 cm

Usures et taches - garniture à restaurer

500 / 800 €



**lot 103**

**Cozza et Mascheroni (XX<sup>e</sup> siècle)  
pour Tagliabue**

*Bureau/secrétaire, modèle Tour PC*

En bois peint bleu et fonte d'aluminium, ouvrant par un  
volet roulant révélant un plateau de travail coulissant,  
étagères et spots lumineux  
Étiquettes de l'éditeur à l'intérieur  
H. 175 cm L. 120 cm P. 65 cm

Éclats de peinture, usures,  
accident au niveau de la poignée du volet roulant

500 / 800 €



**lot 104**

**Attribué à Jean Prouvé (1901-1984)**

*Table buvette réalisée pour l'Aero Club  
de Doncourt-lès-Conflans, circa 1938-1940*

Bois mélaminé jaune sur des montants en métal  
laqué noir reposant sur un double piétement en fibre  
d'aluminium chromé  
H. 72 cm L. 80 cm P. 53 cm

Traces de rouille,  
plateau probablement postérieur (éclats et manques)

400 / 600 €



**lot 105**

**Charles Kaisin (né en 1972)**

*K-Bench, prototype, circa 2005*  
Papier, carton signé et numéroté 6/100  
Éditeur Vange, Belgique  
Dimensions replié : 42 x 63 x 11,5 cm  
H. 42 cm L. 90 cm P. 68 cm

1 200 / 1800 €



# une équipe à votre service



**Lucie-Éléonore Riveron**  
Présidente



**Cédric Melado**  
Commissaire-priseur  
Inventaires et expertises  
+33 (0)1 55 28 33 65  
+33 (0)7 82 32 00 13  
cmelado@fauveparis.com



**Dimitri Joannidès**  
Spécialiste art moderne  
et contemporain  
+33 (0)6 20 71 14 87  
djoannides@fauveparis.com



**Simon Barjou-Morant**  
Commissaire-priseur  
Inventaires et expertises  
+33 (0)1 55 28 80 94  
sbm@fauveparis.com



**Chloë Collin**  
Commissaire-priseuse  
Inventaires et expertises  
+33 (0)1 55 28 80 93  
ccollin@fauveparis.com



**Alexandra Ermakoff**  
Clerc  
+33 (0)1 55 28 80 90  
aermakoff@fauveparis.com



**Paul Boulay**  
Clerc  
+33 (0)1 55 28 80 92  
pboulay@fauveparis.com



**Nicolas Amiel**  
Magasinage & stockage  
+33 (0)1 55 28 80 90  
namiel@fauveparis.com



**Marco Zavagno**  
Photographe



**Braque**  
Chief Happiness Officer

**Comptabilité**  
compta@fauveparis.com

**Bids office**  
iwannabid@fauveparis.com

Expertises  
sans rendez-vous  
du mardi au samedi

## quelques résultats récents



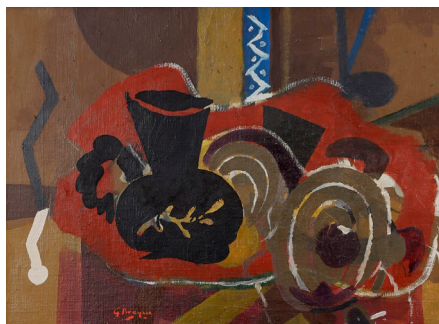
**Melchior Baumgartner, c. 1650**  
*Cabinet d'Augsburg d'un sultan*  
**Vendu 381 000 €**



**René Lalique**  
*Gobelet aux scarabées*  
**Vendu 206 250 €**



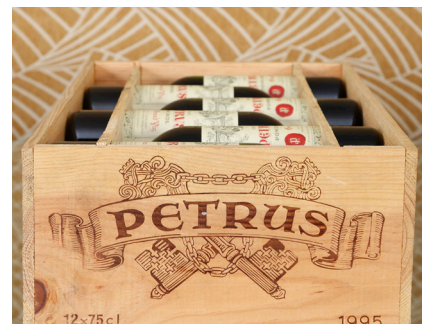
**Jean Dupas**  
*Femme à la boule*  
**Vendu 112 500 €**



**George Braque**  
*Le Pichet au rameau*  
**Vendu 203 200 €**



**Pierre Chareau**  
*Canapé et 3 bergères*  
**Vendu 179 900 €**



**Petrus, Pomerol**  
*12 bouteilles, 1995*  
**Vendu 26 924 €**



**Maqbool Fida Husain**  
*Cavalier et chevaux*  
**Vendu 115 650 €**



**Albert Uderzo**  
*Couverture d'Astérix Le Grand Fossé*  
**Vendue 231 300 €**



**M. Gérard**  
*Magnifique bague saphir 20,4 carats*  
**Vendue 105 370 €**

# comment vendre chez fauveparis

## 1

**nous expertisons votre bien**  
(œuvre d'art, bijoux, vin, design, etc.)



**Sur photographie :**

Vous pouvez envoyer un mail à [estimation@fauveparis.com](mailto:estimation@fauveparis.com)  
en nous précisant les dimensions et toute information que vous jugerez nécessaire

**Sur place chez FauveParis, avec ou sans rendez-vous :**  
du mardi au vendredi de 11h à 19h et le samedi de 14h à 19h

---

## 2

**nous mettons en vente votre bien**  
**dans les meilleurs délais**



Nous organisons une vente aux enchères **chaque samedi matin à 10h30**.  
Votre bien est décrit, photographié, catalogué et exposé pendant une semaine.  
Chaque vente est diffusée sur notre site internet ainsi que sur Drouot et Auction.

---

## 3

**nous vendons votre bien**  
**le plus cher possible**



La vente se déroule physiquement chez FauveParis.  
Elle est également retransmise en vidéo.  
Les acheteur-ses enchérissent depuis le monde entier sur place, au téléphone et sur internet.

---

## 4

**nous vous réglons par virement**  
**dès 10 jours après la vente**



Sous réserve du paiement des acheteur-ses.