

#vente fauve 408

samedi 6 avril 2024 à 10h30

49 rue Saint-Sabin 75011 Paris

BIJOUX & MONTRES
MODE ET MAROQUINERIE VINTAGE
VIN & SPIRITUEUX

fauveparis
AUCTIONS NOW



FauveParis sas
Capital social 106 302,90 €
Siège social 38 rue Amelot
& 49 rue Saint-Sabin 75011 Paris
RCS Paris 798 710 992
Agrément N° 2014-053

Commissaires-priseur-e-s habilité-e-s :
Cédric Melado
Simon Barjou-Morant
Alice Landry

la vente

#VenteFauve408

samedi 6 avril 2024 à 10h30

infos

exposition

du samedi 30 mars
au vendredi 5 avril 2024
du mardi au samedi de 11h à 19h
jour de la vente de 10h à 10h30

coordonnées

49 rue Saint-Sabin 75011 Paris
+33 (0)1 55 28 80 90
contact@fauveparis.com

Nos conditions de ventes sont
consultables dans leur intégralité
sur notre site internet
www.fauveparis.com/cgv/

on line

vous pouvez retrouver l'intégralité
des lots en vente sur
www.fauveparis.com
www.auction.fr
www.drouot.com
www.interencheres.com

stockage

Offert les 14 jours suivant la vente
À partir du 15^e jour après la vente :

> pour les petits lots 5 € HT / lot / jour
> pour les meubles et lots
encombrants 10 € HT / lot / jour

transport

Pour l'expédition de vos achats,
merci de contacter
ThePackengers
en joignant votre bordereau.
hello@thepackengers.com

comment enchérir ?

en venant
physiquement chez
fauveparis



pas
d'enregistrement
préalable

par téléphone
ou en laissant un
ordre d'achat



envoyez un mail à
bids@fauveparis.com
avec vos coordonnées

sur internet
depuis
chez vous



connectez-vous sur
drouot.com
ou
interencheres.com

Nos commissions sont de 30% TTC en sus des enchères
Si le commissaire-priseur adjuge 1 000 €, vous réglez 1 300 €.

commissaires-priseurs



Cédric Melado

COMMISSAIRE-PRISEUR HABILITÉ

+33 (0)1 55 28 33 65
cmelado@fauveparis.com



Simon Barjou-Morant

COMMISSAIRE-PRISEUR HABILITÉ

+33 (0)1 55 28 80 94
sbm@fauveparis.com

expert



Dimitri Joannides

ART MODERNE ET CONTEMPORAIN

+33 (0)6 20 71 14 87
djoannides@fauveparis.com



Alexandra Ermakoff

CLERC

+33 (0)1 55 28 80 90
aermakoff@fauveparis.com

contact



lot 1

Belgique

13 pièces de 20 francs or 900‰

3 pièces Léopold I 1865
5 pièces Leopold II 1867
1 pièce Leopold II 1868
4 pièces Leopold II 1869
Poids net 83,68 g
Diamètre 21,5 mm

Frais pour les acheteur-ses 14,4% TTC

Vendu sur désignation

4 150 / 4 500 €



lot 2

Médaille

En or 18 K (750‰) orné d'une pièce de 20F or Léopold II de 1877 en or 22 K (917‰)
Poids net 9,55 g

300 / 500 €



lot 3

Collier

En or 18 K (750 ‰)
Poids net 10,71 g

300 / 500 €



lot 4

2 bracelets et 1 chaîne

En or jaune 18 K (750‰)
Poids net 35,94 g

800 / 1 200 €



lot 5

Ensemble en or

Comprenant une paire de boutons de manchette en or jaune 18 K (750‰) et une paire de boucles d'oreilles en or jaune 18 K (750‰)
Poids net 11,06 g

300 / 500 €



lot 6

Travail français du XIX^e siècle

Important bracelet, circa 1878

En or jaune 18 K (750‰) composé d'une chaîne triple agrémentée de 7 décorations/médailles miniatures émaillées et séries de brillants et pierres de couleurs
Poids brut 17,4 g
Dans un écrin en cuir rouge doré au fer et velours vert

Offert par les employés, ouvriers & ouvrières de l'Ancienne Manufacture Royale de Tapis d'Abbeville - fondée en 1667 - à M. Jean-Antoine Vayson (1828-1912) dernier propriétaire de la Manufacture, qui ferme ses portes quelques années seulement avant sa mort. Ce bijou a été offert à l'occasion de l'Exposition Universelle de 1878, comme le précise l'écrin doré au petit fer, célébrant les nombreuses décorations de M. Vayson : chevalier de l'Ordre de Charles III, chevalier de l'Ordre du Christ du Portugal, commandeur de l'Ordre de Saint Grégoire le Grand, chevalier de l'Ordre de la couronne d'Italie, chevalier de l'Ordre de la Légion d'honneur...

400 / 600 €



lot 7

Ensemble de bijoux

En or 18 K (750‰) comprenant 3 paires de boucles d'oreilles, 1 broche et 1 pendentif
Poids brut 10,65 g

350 / 500 €



lot 10

Ensemble de 4 bagues et 2 épingles à cravate

En or 18 K (750‰) et platine (800‰)
Poids brut 17,2 g (sans l'attache métallique de l'épingle)

350 / 500 €



lot 13

2 bracelets + 1 bague en or jaune 18 K (750‰)

> 1 bracelet mailles souples serti de 2 pierres rouge et 1 perle - poids brut 20,7 g
> 1 bracelet à mailles filigranées - poids net 11,17 g
> 1 bague sertie de verre vert - tour de doigt 47, poids brut 4,40 g

1 000 / 1 500 €



lot 8

Napoléon III

Parure broche + boucles d'oreille + pendentif

En or jaune 18 K (750‰), argent (800‰) et plaques d'obsidiennes
Poids brut 11,55 g

300 / 500 €



lot 11

2 broches

En or 18 K (750‰), perles et brillants
Poids brut 8,51 g

250 / 300 €



lot 14

Boucles d'oreilles dormeuses

En or 18 K (750‰)
Poids net 12,5 g

400 / 600 €



lot 9

Broche camée

Monture en or 18 K (750‰) et perles, camée en verre
Poids brut 24,3 g

200 / 400 €



lot 12

Bracelet jonc

En or 9 K (385‰) à décor gravé
Poids brut 28,9 g

450 / 600 €



lot 15

Broche feuille

En or jaune 18 K (750‰)
Poids net 7,7 g

200 / 300 €



lot 16

Ensemble de bijoux XIX^e

En or jaune 18 K (750‰) comprenant 2 épingles à cravate (à décors de corail et pierre rouge), 1 pendentif nœud serti de perles et 2 croix de baptême
Poids brut 12,5 g
On y joint une croix de baptême en métal doré

400 / 600 €



lot 17

Bracelet

En or jaune 18 K (750‰) à mailles creuses
Poids net 15,80 g

450 / 600 €



lot 18

Collier motif "cornets"

En or jaune 18 K (750‰)
Poids net 39,2 g

900 / 1 200 €



lot 19

Élégant collier

En or jaune 18 K (750‰) à mailles entrelacées en chute
Poids 32,6 g

900 / 1 200 €



lot 20

Travail français, Napoléon III

Magnifique bracelet manchette

En or 18 K (750‰) et argent (800‰) à décor émaillé noir orné d'une émeraude taille baguette, de brillants, perles et de 2 losanges de verre vert, bracelet rigide à 4 articulations
Largeur 6,4 cm
Poids brut 67,2 g
Dans un écrin en cuir brun doré au fer, monogrammé M.A.D.

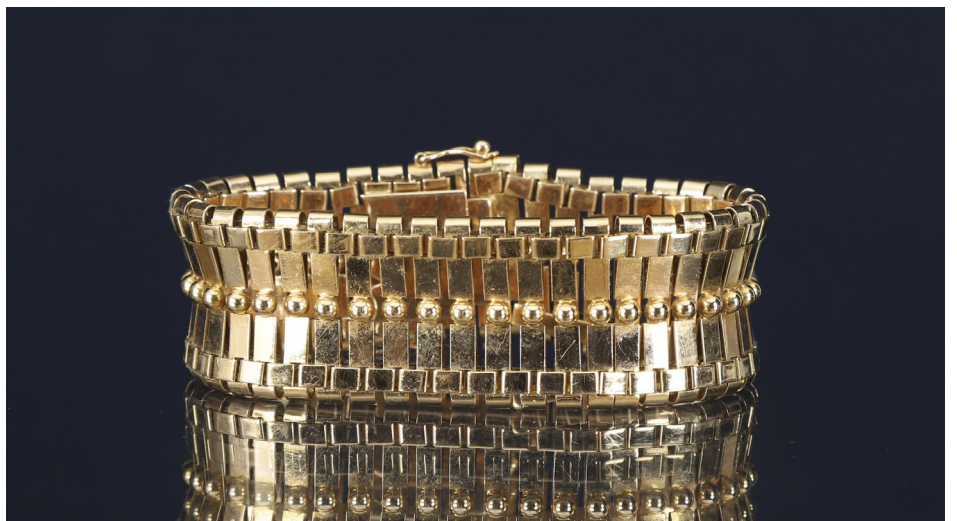
2 800 / 4 000 €

lot 21

Collier commémoratif Napoléon Bonaparte

En or jaune 18 K (750‰), le pendentif central sur le modèle d'un quinaire Napoléon I 1803 entouré de médaillons sur le modèle célébrant La Naissance du roi de Rome (1811)
Poids net 33,30 g

800 / 1 200 €



lot 22

Important bracelet, circa. 1950

En or jaune 18 K (750‰) à mailles plates articulées centré d'une ligne de billes
Poids net 51,65 g

1 500 / 2 000 €



lot 23

Ensemble de 3 chaînes + 3 pendentifs

En or 18 K (750‰), perles et brillants sur le pendentif de style Art nouveau
Poids brut 15,3 g

500 / 700 €



lot 24

Russie

Broche barrette

En or 56 zolotniki (14 K, 583,33‰) orné au centre de 3 perles fines à différentes nuances de couleurs alternées de 2 diamants taille rose et petits diamants
Poids brut 7,42 g
L. 7 cm

1 200 / 1 500 €



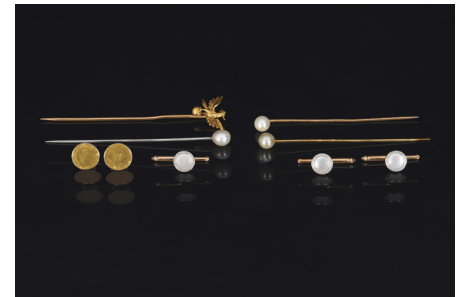
lot 25

Travail étranger du XIX^e siècle

Broche camée

En or 14 K (585‰) à décor de profil d'homme barbu dans un entourage de rubis et pierres roses, épingle en or 18 K (750‰)
Poids brut 29,30 g

3 000 / 4 000 €



lot 26

1 broche + 7 épingles + 5 boutons

- > 1 épingle en or 18 K (750‰) surmontée d'un aigle - poids net 2,80 g
 - > 1 épingle en argent (800‰) et perle - poids brut 1,80 g
 - > 1 paire de boutons en or 18 K (750‰) - poids net 2,20 g
 - > 3 boutons en or jaune 14 K (585‰) et nacre - poids brut 2,90 g
 - > 1 broche en or 18 K (750‰) et perle - poids brut 1,4 g
 - > 1 broche en or jaune 14 K (585‰) et nacre - poids brut 0,80 g
- On y joint 3 épingles et 1 broche à motif de fleur en métal doré

200 / 400 €

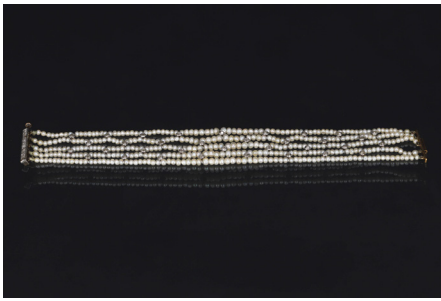


lot 27

Ensemble de 3 bijoux en or

- > Clips d'oreille en or jaune 14 K (585‰) serti d'un pavage de pierres vertes et brillants - poids brut 6,55 g
- > Paire de clips d'oreille en or jaune 18 K (750‰) et pavages de diamants taille brillant dans des losanges - poids brut 12,65 g
- > Bague poisson émaillé, en or 14 K (585‰) - Tour de doigt 53,5, poids brut 4,60 g

600 / 800 €



lot 28

Bracelet à cinq rangs de perles

En or jaune 18 K (750‰) et platine (850‰), les rangs de perles (probablement fines) rejoints par des diamants demi-taille en serti clos

Poids brut 16,36 g

300 / 500 €



lot 29

Paire de boucles d'oreilles pompons

En argent (925‰) en forme de couronne pavé de diamants retenant des perles en chute.

Le fermoir en or jaune 18 K (750‰)

Poids brut 52,5 g

1 400 / 1 800 €



lot 30

2 bracelets perles

En or jaune 18 K (750‰), perles, brillants et strass en verre de couleurs

Poids brut 12,5 g et 14,1 g

250 / 400 €



lot 31

Bague

Or 18 K (750‰) serti de 5 diamants taille brillant

Tour de doigt 54

Poids brut 4,4 g

200 / 300 €



lot 32

Bague style Art Deco

En or 18 K (750‰) serti de diamants taille brillant

Tour de doigt 49

Poids brut 3,7 g

200 / 300 €



lot 33

Bague

En or jaune 18 K (750‰) et platine (850‰) centrée d'une tourmaline rectangulaire dans un entourage de diamants

Tour de doigt 48

Poids brut 9,5 g

950 / 1 200 €



lot 34

Bague

En or jaune 18 K (750‰) orné d'un pavage de brillants en serti grains

Tour de doigt 49,5

Poids brut 7,26 g

200 / 300 €



lot 35

Alliance

En or jaune 18 K (750‰)

Tour de doigt 50

Poids brut 1,40 g

50 / 80 €



lot 36

Épingle à décorations/charms

En or jaune 18 K (750‰)

Poids net 4,2 g

120 / 180 €



lot 37

Parure collier et bague

En argent (800‰) agrémenté de pierres de lune

Tour de doigt de la bague 52,5

Poids brut total 13,5 g

80 / 120 €



lot 38

Bague

En or rose 18 K (750‰) orné d'une topaze "Blue London" dans un entourage de saphirs et diamants

Tour de doigt 51,5

Poids brut 3,5 g

600 / 700 €



lot 39

Bague

En or 18 K (750‰) et grenats
Tour de doigt 56
Poids brut 4,3 g

200 / 300 €



lot 40

Élégante bague

Or 18 K (750‰), platine (850‰)
et diamant d'environ 0,3 carats
Tour de doigt 51
Poids brut 8,1 g

400 / 600 €



lot 42

Bague marguerite

En or blanc 18 K (750‰) ornée d'un saphir bleu
pesant environ 1,47 carat dans un entourage de
diamants pour un poids total d'environ 0,52 carat
Tour de doigt 51
Poids brut 3,54 g

1 000 / 2 000 €



lot 43

Bague fleur

En or jaune 18 K (750‰) orné d'un saphir bleu central
entouré de saphirs facette et diamants (0,24 ct)
Tour de doigt 52
Poids brut 3,69 g

800 / 1 200 €



lot 44

Bague

En or jaune 9 K (375‰) à motif de feuille ajourée
et bouton pavé de multiples diamants
Tour de doigt 54
Poids brut 4,1 g

400 / 600 €



lot 45

Bague

En or gris 18 K (750‰) orné d'une ligne de 9 saphirs
rectangulaires dans un entourage de petits saphirs
Tour de doigt 53
Poids brut 17,5 g

1 800 / 2 500 €



lot 46

Bague "papillon"

En or jaune 18 K (750‰)
agrémenté de pierres de couleurs
Poids brut 10 g

350 / 500 €



lot 49

Bague

En or jaune 18 K (750‰) orné d'un rubis pesant
2,03 carats et entouré de diamants
Tour de doigt 52,5
Poids brut 2,17 g

800 / 1 200 €



lot 50

Bague

En or rose 18 K (750‰) orné d'un saphir ovale pesant
environ 2,04 carats et diamants
Tour de doigt 53
Poids brut 2,91 g

800 / 900 €



lot 47

1 collier "boules" + 1 chaîne

En or 18 K (750‰)
Poids brut du collier 31,3 g
Poids net de la chaîne 5 g

500 / 700 €



lot 51

Bague entrelacs émaillée

Or 18 K (750‰) à décor émaillé bleu
Tour de doigt 51
Poids brut 6,2 g

200 / 300 €



lot 52

Chaîne + pendentif œuf

En or 18 K (750‰) et brillants sur le pendentif
Poids brut 4,9 g
On y joint une broche en or 18 K (750‰) et verre bleu
Poids brut 1,9 g

200 / 300 €



lot 48

Bague

En or jaune 18 K (750‰), orné d'une aigue-marine
en serti griffes épaulée de 2 diamants taille poire
Tour de doigt 51
Poids brut 5,8 g

700 / 1 000 €



lot 53

Bague

En or jaune 18 K (750‰) centré d'une émeraude pesant
environ 2,66 carats entourée de diamants
Tour de doigt 53
Poids brut 2,84 g

1 000 / 2 000 €



lot 54

Bracelet

En or jaune 18 K (750‰) les maillons figurant un orchestre de 9 musiciens pavé de diamants et rubis
Poids brut 45,3 g

5 500 / 8 000 €



lot 55

Paire de boucles d'oreille

En or jaune 18 K (750‰) avec perles en pendent
H. 3,8 cm
Poids brut 8,25 g

300 / 400 €



lot 57

Collier

En or jaune 18 K (750‰) orné de diamants taille brillant et saphirs
Poids brut 5,5 g

200 / 400 €



lot 56

Bague

En or jaune 18 K (750‰) agrémenté de perles mobiles retenues par un anneau
Tour de doigt 44
Poids brut 4,70 g
Dans un écrin rouge à liseré doré

150 / 250 €



lot 58

Bague

En or blanc 9 K (375‰) orné de diamants et centrée d'une topaze
Tour de doigt 53
Poids brut 2,6 g

300 / 400 €



lot 59

Bague

En or rose 18 K (750‰) orné d'une aigue-marine pesant environ 0,7 carat et diamants
Tour de doigt 53
Poids brut 1,84 g

500 / 600 €



lot 60

Bracelet

En or jaune 9 K (375‰) orné d'un saphir orange et d'une émeraude taille poire pesant environ 2,61 carats dans un entourage de diamants
Poids brut 4,05 g

700 / 800 €



lot 61

Bague

En or blanc 18 K (750‰) orné d'un cabochon de jade pesant environ 2,77 carats dans un entourage de citrines et diamants
Tour de doigt 52
Poids brut 4,1 g

800 / 900 €



lot 62

Asie

Important collier de mandarin
En ambre et jade sculptés en sphères
Poids 295 g
Longueur 150 cm

2 000 / 3 000 €



lot 63

Lot de bijoux et pendentifs

- > 1 bague en or jaune 18 K (750‰) orné d'une opale - tour de doigt 52, poids brut 9,9 g
- > 1 bague en or blanc 18 K (750‰) orné de 3 diamants taille rose en serti griffes et brillants - tour de doigt 51, poids brut 5,9 g
- > 1 broche en or jaune 18 K (750‰) et verre imitant l'opale - poids brut 7,5 g
- > Pendentif en or jaune 18 K (750‰) et pierre jaune - poids brut 3,1 g
On y joint un collier en métal et pierres taillées en gouttes

400 / 600 €



lot 64

Grand sautoir et pendentif pépite

En or jaune 18 K (750‰)
Poids net de la chaîne 31,20 g
Poids net du pendentif 4,50 g

900 / 1 200 €



lot 65

Bague coeur

Or blanc 18K (750‰) centré d'un péridot taille coeur pesant environ 6,04 carats dans un entourage de diamants
Tour de doigt 52
Poids brut 12,1g
Accompagnée d'une copie de certificat en date du 27 mars 2012

2 400 / 2 800 €



lot 66

Bague

En or jaune 9 K (375‰) partiellement orné de diamants
Tour de doigt 52
Poids brut 2,77 g

500 / 600 €



lot 67

Bague

Or jaune 18K (750‰) et platine (850‰) figurant
2 serpents stylisés entrelacés partiellement pavés
de diamants
Tour de doigt 53
Poids brut 16,6 g

1 400 / 1 800 €



lot 68

Bague tank à volutes

En or jaune 18 K (750‰) et platine (950‰) orné
d'une émeraude centrale entourée de brillants
et 2 émeraudes
Poinçon d'orfèvre
Tour de doigt 53
Poids brut 12,9 g

500 / 700 €



lot 69

Souteyrand Paris

Bague, circa 1930

En or jaune 18 K (750‰) et platine (950‰), orné d'une
ligne de rubis et d'un pavage de diamants
taille ancienne et taille rose

Signé Souteyrand
Tour de doigt 50
Poids brut 6,7 g

Éclat sur un rubis

500 / 700 €



lot 70

Importante bague

En or jaune 18 K (750‰) et platine (850‰) centré
d'un rubis étoilé en double cabochon pesant environ 7,6
carats dans un entourage de diamants taille brillant
et baguette
Tour de doigt 56
Poids brut 20,1g
Accompagné d'une copie du certificat du GIA en date
du 4 novembre 2013 indiquant couleur naturelle sans
indication de traitement et une origine géographique
Birmanie

13 000 / 17 000 €



lot 71

Chaîne + pendentif

En or 18 K (750‰) et verre imitant le lapis lazuli
Poids net de la chaîne 3,6 g
Poids brut brut du pendentif 8,8 g

200 / 300 €



lot 72

Boucles d'oreilles boule

En or jaune 18K (750‰) pavé de diamants et rubis
Poids brut 19,8 g

2 500 / 3 000 €



lot 73

Importante bague Art déco, circa. 1930

En platine (850‰), la monture ajourée à motifs de volutes
soutenant un diamant taille ancienne d'environ
2,5 carats épaulé de 6 diamants taille baguette
entourés de diamants taille ancienne et brillant
Tour de doigt 45
Poids brut 10,1 g

Anneau rétréci

5 000 / 8 000 €



lot 74

Bague

Monture en or jaune 18 K (750‰) et nacre orné
d'un diamant taille rose serti clos d'environ 2,20 carats
Tour de doigt 53 - poids brut 7,90 g

4 000 / 6 000 €



lot 75

Bague

En or blanc 18 K (750‰) orné d'un saphir pesant environ 0,93 carat dans un entourage de diamants
Tour de doigt 53
Poids brut 3,22 g

900 / 1 000 €



lot 76

Broche feuille

En or blanc 18 K (750‰) ajouré, orné de brillants
Poids brut 6,3 g

150 / 250 €



lot 77

Boucheron

Broche feuille

En or jaune 18 K (750‰) et platine (850‰) orné d'une ligne de diamants. Signé Boucheron Paris made in France
Poids brut 12,89 g
H. 6 cm

2 500 / 3 000 €



lot 78

Glenn Lehrer

Parure boucles d'oreille + pendentif

En or 10 K (417‰) et cristal
Dans un écrin
Poids brut : 8,87 g

200 / 300 €



lot 80

Dinh Van

Chaîne

En or jaune 18 K (750‰)
Poids 4,7 g

200 / 300 €



lot 79

Cartier

Paire de clips d'oreille Trinity

En ors jaune, blanc et rose 18 K (750‰)
Signés à l'intérieur
Poids brut 15,08 g

750 / 900 €



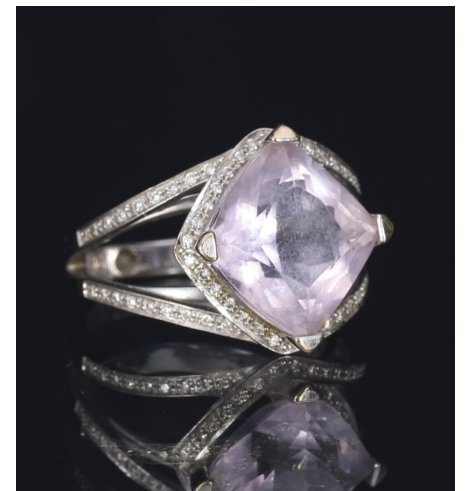
lot 81

Mauboussin Paris

Bague "Vraiment jolie mon Amour"

En or blanc 18 K (750‰) orné d'une topaze en serti griffes épaulée de diamants taille brillant
Signée et numérotée
Tour de doigt 54
Poids brut 4,08 g

400 / 600 €



lot 82

Mauboussin Paris

Bague, collection "Fou de toi"

En or blanc 18 K (750‰) orné d'une améthyste rose de France en serti griffes agrémentée de diamants taille brillant
Signée et numérotée
Tour de doigt 51,5
Poids brut 6,38 g

500 / 800 €



lot 83

Raymond Hains (1926-2005)

Pendentif Allumette, circa. 2005

en argent (925 ‰) et émail bleu, signé
Poids brut 11,6 g

Avec son écrin

1 000 / 1 500 €



lot 84

Encely, Toulouse

Montre de gousset, 1822-1838

En or jaune 18 K (750 ‰), cache poussière en métal doré
Signée sur le cadran, le cache poussière
et le mouvement (au coq)
Poids brut 105 g (sans le cache poussière)
Poinçon tête de bœuf

Manque verre, avec clé de remontage

850 / 1 200 €



lot 85

Montre de poche

En or 18 K (750 ‰) et métal plaqué or, à décor
de frises de perles, le dos émaillé guilloché bleu
Diam. 36 mm
Poids brut 33,80 g

200 / 300 €



lot 86

2 montres de poche

En or jaune 18 K (750 ‰)
Poids brut 47 g

Manque un verre

300 / 500 €



lot 87

4 montres de gousset

3 en métal, l'une signée Oméga
1 en argent - poids brut 58 g

150 / 300 €



lot 88

3 montres

> Montre de dame en or 18 K (750 ‰),
boucle en métal - poids brut 19,74 g
> Eterna, montre rectangulaire en or 18 K (750 ‰),
boucle en métal - poids brut 29,86 g
> Raymond Weil, montre en métal doré

300 / 500 €



lot 89

Montre de dame

En or jaune 18 K (750 ‰), boîtier rond, cadran blanc
à chiffres arabes, mouvement mécanique à remontage
manuel, bracelet tressé or 18 K (750 ‰)
Poids brut 20,92 g

500 / 700 €



lot 90

Luxe

Montre de dame

En or jaune 18 K (750 ‰) orné de 4 diamants
Mouvement mécanique à remontage manuel
Poids brut 20,31 g

300 / 500 €



lot 91

Kody

Montre de dame

En or jaune 18 K (750 ‰)
Mouvement mécanique à remontage manuel
Poids brut 20,88 g

300 / 500 €



lot 92

Précis

Montre de dame, 1969

En or jaune 18 K (750 ‰)
Mouvement mécanique calibre ETA 2442
Avec son écrin et son certificat
Poids brut 20,15 g

300 / 500 €



lot 93

Omega

2 montres de dame, circa. 1970

En acier plaqué or, cadrans champagne, index bâtons,
mouvement mécanique, l'une à remontage automatique,
l'autre à remontage manuel
Diamètres 26 et 22 mm

600 / 800 €



lot 94

Chanel

Montre Mademoiselle Première

En acier plaqué or jaune, boîtier octogonal signé et numéroté, cadran noir signé, mouvement à quartz, bracelet signé en plaqué or et cuir noir tressés 26 x 20 mm

Dans une boîte de la marque

400 / 600 €



lot 95

Dior

Montre de dame modèle Christal

Boîtier en acier à fond blanc, lunette graduée unidirectionnelle en cristal blanc, bracelet en acier et insert de cristal blanc
Mouvement à quartz
Diamètre 28 mm

Révisé récemment chez Dior avec son écran

800 / 1 200 €



lot 96

Fabrication suisse, anonyme

Montre chronographe, circa 1940

Boîtier en acier, cadran argenté à chiffres romains, deux compteurs pour les fonctions chronomètre, graduation concentrique pour le tachymètre et le télémètre, aiguilles en acier bleu.
Mouvement mécanique à remontage manuel Landeron 47, fond clipé numéroté 431140, verre plastique
Diamètre 34 mm

Verre accidenté, petites usures

400 / 600 €



lot 97

Omega

5 montres

> Montre De Ville boîtier rectangulaire en métal doré, cadran blanc, mouvement à quartz. Boucle d'origine en métal doré et bracelet en cuir rapporté. Dim. 35 x 25 mm
> Montre de dame en acier, boîtier rectangulaire, cadran argenté, originales attaches godronnées retenant une lanière en cuir

Montre Genève ref. 511.416, circa 1972, boîtier ovale en acier, cadran bleu, mouvement mécanique à remontage manuel cal. 620. Boucle d'origine et bracelet rapporté.
Diamètre 26 mm (usures au cadran)

> Montre de dame en métal doré. Mouvement mécanique à remontage automatique. Bracelet fixoflex

> Montre en métal doré, petite seconde à 6h. Diamètre 34 mm, sans bracelet

600 / 800 €



lot 98

Diverses marques

7 montres bracelet homme

Dont Zenith, Rodania, Arta...

300 / 500 €



lot 99

Diverses marques

5 montres bracelet homme

Dont Seiko (x3), Festina, Ricoh

200 / 300 €



lot 100

Ingersoll

Montre tourbillon, 2013

Boîtier acier, cadran gris-vert avec petite-seconde squelette, chronomètre et phases de lune, mouvement mécanique à remontage manuel
Bracelet cuir gris
Diam. 42 mm

Dans son écrin, avec papiers et surboîte

boîte papier

500 / 700 €



lot 101

Mido

Montre chronomètre Multifort Special Edition II

Boîtier acier PVD noir, cadran noir triple compteurs et guichet-dateur à 3h, mouvement mécanique à remontage automatique

Bracelet cuir noir et second bracelet orange
Diam. 44 mm
Avec son écran

600 / 800 €



lot 102

Saint Honoré

Montre bracelet homme

Boîtier tonneau laqué noir, cadran squelette à chiffres romains, mouvement mécanique à remontage automatique

46 x 44 mm

Dans un écrin, avec ses papiers et sa surboîte

300 / 500 €



lot 103

Mido

Montre Commander, 2013

Boîtier acier, cadran argenté à index bâton, guichet dateur à 3h, mouvement mécanique à remontage automatique

Bracelet cuir noir
Diamètre 38 mm
Dans son coffret

400 / 600 €



lot 104

Numa Jeannin Fleurier

Montre bracelet, édition Antiquité

Boîtier rectangulaire à charnière révélant un dos squelette, en argent (925‰), cadran argent, petite seconde à 6h, mouvement mécanique à remontage manuel
Bracelet cuir marron
36 x 28 mm
Poids brut 45,9 g

800 / 1 200 €



lot 105

Omega

Montre bracelet, circa 1929

Boîtier en or jaune 18 K (750‰) rectangulaire curvex, cadran argenté et guilloché (repeint), index chiffres arabes et chemin de fer, petite seconde à 6h, mouvement mécanique
Bracelet en cuir rouge rapporté
39 x 25 mm
Poids brut 44,1 g

1 100 / 1 500 €



lot 106

Omega

Montre, circa 1956

Boîtier circulaire en or rose 18 K (750‰) cadran crème, index et logo en métal appliqué, aiguilles dauphine, fond clipsé. Mouvement mécanique à remontage manuel cal 284, numéro de série 15199XXX
Bracelet en cuir d'autruche et boucle en métal doré rapportés
Diamètre 35 mm poids brut 37 g

Boîtier non signé

1 000 / 1 500 €



lot 107

Omega

Montre chronomètre Speedmaster Professional Pre-Moon ref. ST 105.012, 1966

En acier, boîtier asymétrique, fond noir à 3 compteurs pour les secondes et les fonctions du chronomètre, index bâtons patiné, lunette tachymétrique DON, verre hésalite gravé du logo Omega, fond vissé portant le logo Omega et l'hippocampe, bracelet 516 en acier à boucle déployante 1039 signée et daté 2.67
Mouvement mécanique à remontage manuel, calibre 321, numéro de série 2453XXXX
D. 42 mm

Cette montre est accompagnée d'un extrait des archives Omega (n°#10100038113) indiquant production le 26 décembre 1966 et livré en Grèce

Petits chocs au bracelet

6 000 / 7 000 €



lot 108

Rolex

Montre Oyster Perpetual GMT Master "Pepsi",
réf. 1675, 1968

Boîtier en acier, cadran noir à index ronds et triangles
et rectangles luminescents, guichet dateur à 3h,
verre plexiglas, lunette "pepsi" graduée sur 24 h rouge
et bleue (le bleu représente les heures de nuit et le rouge
celles de jour), aiguille squelette Mercedes, couronne
et fond vissés, mouvement mécanique à remontage
automatique calibre 1570, bracelet acier à boucle
déployante réf. 7206

18 000 / 22 000 €



lot 109

Rolex

Montre Oyster Perpetual Datejust, circa 1987-1988

Boîtier rond en acier, cadran à fond noir, index bâtons, guichet dateur à 3h, lunette cannelée. Bracelet en acier type jubilé marqué 555B, boucle déployante marqué O5 (mai 1990)

Diamètre 36 mm

Full set surboîte, écrin, certificat et calendrier 1988-1989

3 000 / 4 000 €



lot 130

Rolex

Montre Day Date réf. 118138, circa 2019

Boîtier en or 18 K (750%) fond cognac, index et aiguilles
luminescentes, date à 3h et jour de la semaine
en anglais à 12h, lunette cannelée.

Mouvement mécanique à remontage automatique
calibre 3155

Bracelet en crocodile marron à boucle déployante
en or 18 K (750%) d'origine, signés

Diamètre 36 mm Poids brut 102 g
Full Set avec surboîte, écrin, carte de garantie

Usures au bracelet, micro rayures

18 000 / 22 000 €





lot 131

Rado

Montre Diastar

Boîtier rond acier, cadran argenté à index bâtons, guichet dateur à 6h, mouvement à quartz, bracelet acier partiellement doré
Diamètre 36 mm
Dans son coffret avec 2 maillons supplémentaires

200 / 300 €



lot 132

Rado

Montre Jubilé

Boîtier rectangulaire, cadran noir, mouvement à quartz, bracelet céramique et métal doré
22 x 18 mm
Dans son coffret

200 / 300 €



lot 133

Yema *

Montre Wristmaster Traveller, 2021

Boîtier asymétrique octogonal en acier cadran à fond noir aiguilles et index traitements Old Radium Super-LumiNova, guichet dateur à 3h, bracelet intégré en acier à boucles déployantes
Mouvement mécanique à remontage automatique cal. Yema2000
Diamètre 39 mm
Avec écran en cuir, carte de garantie et boîte

Très peu portée, maillons supplémentaires

400 / 600 €



lot 134

Yema *

Montre Superman Armée de l'Air Black Edition, 2021

Boîtier en acier traitement PVD noir, à fond noir agrémenté d'une cocarde, guichet dateur à 3h, lunette graduée tournante bracelet en tissu doublé cuir d'origine.
Mouvement mécanique à remontage automatique Edition limitée n°1256/1948
Diamètre 39 mm
Avec écran, bracelet en acier traitement PVD état neuf et carte de garantie

Très peu portée

400 / 600 €



lot 135

Bulgari

Montre Bulgari ref BB 30 GL

Boîtier en or 18 K (750‰) cadran à fond noir. Mouvement à quartz
Bracelet en cuir et boucle ardillon en or d'origine
Diamètre : 30 mm Poids brut : 39,45 g

Manque la couronne de remontoir, rayures, pile à changer, avec une pochette Bulgari

800 / 1 200 €



lot 136

Jacob & Co

Montre JC24 5 Time Zone A707, circa 2006

Boîtier acier, cadran en nacre, 4 sous cadrans pour les fuseaux horaires (Paris, New York, Los Angeles Tokyo) chacun réglable par une couronne indépendante à 2h, 4h, 8h et 10h. Guichet dateur au centre. Aiguilles et chiffres arabes luminescents. La couronne entièrement sertie de diamants. Mouvement à quartz
Avec écran surboîte, livret certificat, lunette supplémentaire lisse, 2 bracelets supplémentaires à boucle déployante signée
Diamètre 47 mm

Usures à un bracelet, pile à changer

2 500 / 3 000 €





lot 137

Hermès

2 bracelets jonc

en cuir et métal doré à décor de croisillons, signés
Un avec sa boîte

400 / 600 €



lot 138

Hermès

Bracelet, modèle Tournis orange

En cuir tressé, fermoir acier
Avec sa boîte et sa pochette en feutre de la marque
D. 6 cm

200 / 250 €



lot 139

Fred.

Deux bracelets, modèle câble [grand et petit]

En corderie rouge et bleu, embouts en acier plaqué or
> Le rouge 50 cm
> Le bleu 15,5 cm
Dans un étui de la marque et sa surboîte

200 / 300 €



lot 140

4 paires de boutons de manchettes

En argent (925%), ornés d'oeil de tigre, lapis et jadéite,
la quatrième paire à décor de "pique"
Poids brut 113,60 g

200 / 300 €



lot 141

Chanel & Guerlain

3 paires de clips d'oreilles fantaisie

> Chanel, en métal doré et perles fantaisie - diam. 3 cm
> Chanel, en métal, résine et strass (manques)
> Guerlain, en métal doré
Dans une boîte Chanel

100 / 200 €



lot 142

Yves Saint Laurent

Demi-parure

En métal doré et strass d'inspiration orientale
comprenant une broche et une paire de clips d'oreilles
Signés

Avec un écrin signé

500 / 800 €



lot 143

Yves Saint Laurent

Ensemble

> Broche soleil par Robert Goosens en métal doré.
Signé. Hauteur 8 cm
> Paire de clips d'oreilles plaque en métal doré. Signés
> Paire de clips d'oreilles coeur en métal doré et résine
figurant un coquillage au centre. Signés

400 / 600 €



lot 144

Yves Saint Laurent

Demi-parure "Coeur"

En métal doré et pâte de verre multicolore
comprenant une broche et une paire de clip d'oreilles
Signés

Avec un écrin signé

500 / 800 €



lot 145

Yves Saint Laurent

Demi-parure

En métal doré partiellement émaillé comprenant un
collier et une broche. Modèle de Robert Goosens. Signés

Avec un écrin signé

500 / 800 €



lot 146

Yves Saint Laurent

Demi-parure "Croix"

En métal doré partiellement émaillé bleu nuit
comprenant une broche et une paire de clip d'oreilles.
Signés

Avec un écrin signé

400 / 600 €



lot 147

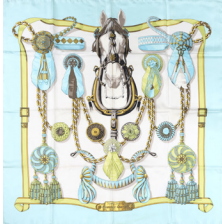
Hermès

Carrés

En soie
> Luna Park, bleu
> Cuivrieres, rouge
90 x 90 cm

Taches

200 / 300 €



lot 148

Hermès

Ensemble de 4 carrés

En soie
> Ludovicus Magnus
> Brides de Gala, gris
> Le Bois de Boulogne, rose
> Frontaux et cocardes, turquoise
90 x 90 cm

Taches

400 / 600 €



lot 149

Hermès

Sac Kelly 35, circa. 1965-70

En crocodile d'estuaire noir (*Crocodylus porosus II/B*), garnitures en métal doré, avec sa bandoulière, complet de son cadenas et ses clés, intérieur en chèvre Avec son dustbag de la marque H. 26 cm L. 35 cm P. 13 cm

Usures aux angles, oxydations

La sortie du territoire de l'Union Européenne sera conditionnée par l'obtention d'un certificat CITES de réexportation dont la demande sera à la charge de l'adjudicataire.

6 000 / 8 000 €



lot 150

Hermès Paris

Sac Mangeoire

En cuir noir à anse réglable, signé H. 20 cm

500 / 800 €



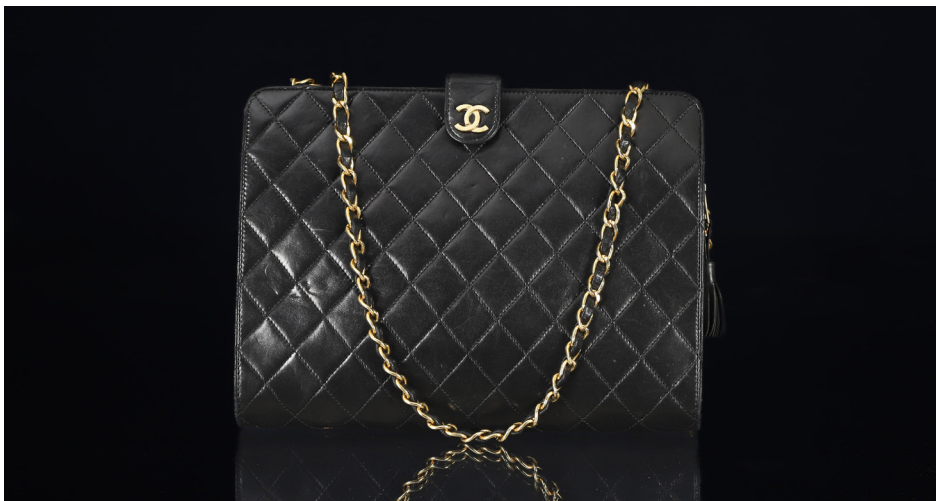
lot 151

Chanel

Sac Timeless / Classique matelassé, maxi

En cuir d'agneau noir à rabat, double bandoulière et fermoir "CC" en métal doré, intérieur en cuir noir et cuir bordeaux Avec son dustbag de la marque H. 21 cm L. 31 cm P. 9 cm

2 000 / 3 000 €



lot 152

Chanel

Sac classique, circa 1990

En cuir d'agneau noir matelassé, garniture en métal doré, ouverture zippée par le dessus, intérieur en tissu bordeaux avec 1 poche zippée
H. 20 cm L. 26 cm P. 4,5 cm

1 500 / 2 500 €



lot 153

Chanel

Sac Timeless / Classique matelassé, medium

En cuir d'agneau noir à double rabat, double bandoulière et fermoir "CC" en métal doré, intérieur en cuir noir et bordeaux
Avec son dustbag et sa boîte de la marque
H. 15 cm L. 24 cm P. 7 cm

1 500 / 2 500 €

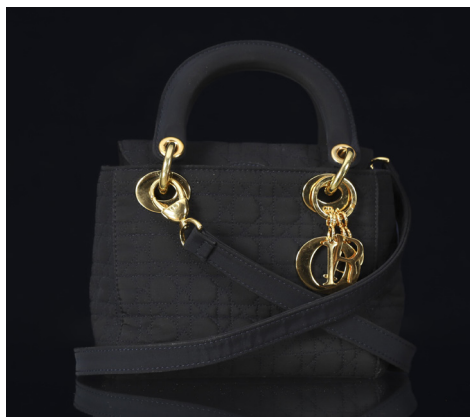
lot 154

Christian Dior

Sac Lady Dior

En nylon noir, l'intérieur rouge, bijouterie en métal doré, avec sa bandoulière
Avec son dustbag de la marque
H. 15 cm L. 17 cm P. 7 cm

400 / 600 €



lot 155

Louis Vuitton

Sac seaw Noé

En cuir épi et cuir lisse noir, bandoulière réglable
H. 34 cm L. 28 cm P. 21 cm

Usures

300 / 500 €



lot 156

Louis Vuitton

Sac Villiers

En cuir et toile monogram
H. 20 cm x L. 28 cm x P. 7,5 cm
On y joint une serviette Vuitton en cuir et toile monogram
24,5 cm x 35 cm

Usures

200 / 300 €



lot 157

Louis Vuitton

Sac à main, modèle Trocadéro, 2015

En cuir graine et monogram taupe, garniture en métal doré, anse en cuir grainé, fermeture à rabat aimantée, l'intérieur en suédine
Avec son dustbag et son sac papier de la boutique
H. 25 cm L. 30 cm P. 15 cm

400 / 600 €



lot 158

Louis Vuitton

Sac bandoulière "Jeune fille" petit modèle

En cuir et toile monogram
H. 15 cm L. 22 cm P. 4,5 cm

Usures, déchirure au niveau de la fermeture

150 / 250 €



lot 159

Louis Vuitton

Sac "Trocadéro"

En cuir et toile monogram
H. 20 cm L. 28 cm P. 8 cm

Usures

200 / 300 €



lot 160

Louis Vuitton

Sac seau Noé

En cuir naturel et toile enduite monogrammée,
bandoulière réglable
H. 33 cm L. 26 cm P. 19 cm

Usures

200 / 400 €



lot 163

Prada

Sac

En cuir noir et bijouterie métal doré
H. 18 cm L. 28,5 cm P. 14 cm

200 / 400 €



lot 161

Louis Vuitton

Sacoche Armand

En cuir épi noir à 2 anses
Avec sa boîte
H. 30 cm L. 42 cm P. 7 cm

Usures

1 300 / 1 500 €



lot 164

Champagne & spiritueux

3 bouteilles

- > Veuve Clicquot Ponsardin "La Grande Dame", 1996, 1 bouteille
- > Calvados, Père Magloire "âge inconnu", 1 bouteille
- > Cognac, Louis Royer - Napoléon, 1 bouteille

Étiquettes abimées et déchirées pour le Calvados et le Cognac

200 / 300 €



lot 165

Château Croizet-Bages, Pauillac

12 bouteilles, 2001

Caisse bois d'origine

300 / 500 €

lot 162

Louis Vuitton

Sac bandoulière "Jeune fille"

En cuir et toile monogram
H. 21 cm L. 27 cm P. 4,5 cm

Usures

200 / 300 €



conditions générales de vente

I. Qualité de FauveParis

La sas FauveParis est un opérateur de ventes volontaires de meubles aux enchères publiques régi par la loi N° 2 000-642 du 10 juillet 2 000 modifiée par la loi N° 2011-850 du 20 juillet 2011. À ce titre, la sas FauveParis (FauveParis) s'engage en qualité de mandataire agissant pour le compte des vendeur-euse-s qui contractent avec les acheteur-euse-s, c'est à dire que FauveParis n'est pas partie au contrat de vente liant le-la vendeur-euse et l'adjudicataire.

Les conditions générales de vente de FauveParis exposées ci-dessous sont acceptées en tant que contrat d'adhésion par toute personne portant une enchère. FauveParis peut les modifier par des avis écrits ou oraux avant la vente.

II. Avant la vente

Les **photographies** des lots mis en vente figurant au catalogue et sur www.fauveparis.com ainsi que sur les plateformes des opérateurs intermédiaires de FauveParis n'ont **pas de valeur contractuelle**. Les **lots sont vendus en l'état** c'est-à-dire tels qu'ils sont présentés à la vente. L'enchérisseur-euse potentiel-le est encouragé-e à **s'assurer de l'état de chaque lot**, des dommages ou des restaurations que celui-ci peut avoir subi en l'examinant avant la vente.

Les expositions de FauveParis sont publiques et accessibles à toutes et tous, les commissaires-priseur-e-s et expert-e-s de FauveParis sont à la disposition du public pour tout renseignement ou conseil. Des constats d'état ou de conservation des objets peuvent être établis sur demande. Pour autant, l'absence d'indication concernant un dommage ou une **restauration** ne signifie pas qu'un lot soit exempt de défauts ou de restauration. De même, la mention de défauts n'implique pas l'absence d'autres défauts. Par ailleurs, **l'état des cadres et le fonctionnement des pendules n'est pas garanti. Les dimensions sont données à titre indicatif.**

Par ailleurs, FauveParis rappelle que l'emploi du terme « **attribué à** » suivi d'un nom d'artiste garantit que l'œuvre ou l'objet a été exécuté pendant la période de production de l'artiste mentionné-e et que des présomptions sérieuses désignent celui-ci ou celle-ci comme l'auteur-e vraisemblable. « **Entourage de** » signifie que le tableau est l'œuvre d'un-e artiste contemporain-e du-de la peintre mentionné-e qui s'est montré-e très influencé-e par l'œuvre du-de la maître-esse. L'emploi des termes « **atelier de** » suivis d'un nom d'artiste garantit que l'œuvre a été exécutée dans l'atelier du-de la maître-esse cité-e mais réalisé par des élèves sous sa direction.

Les expressions « dans le goût de », « style », « manière de », « genre de », « d'après », « façon de », ne confèrent aucune garantie particulière d'identité d'artiste, de date de l'œuvre ou d'école.

Les informations figurant au catalogue peuvent faire l'objet de **modifications ou de rectifications** jusqu'au moment de la vente. Ces changements sont portés à la connaissance du public par une annonce faite par le-la commissaire-priseur-e habilité-e au moment de la vente et par un affichage approprié en salle de vente. Ces modifications sont consignées au procès-verbal de la vente. Les lots suivis d'un * sont vendus par FauveParis ou un membre de la société FauveParis.

Toute personne souhaitant enchérir pendant la vente est invitée à communiquer à FauveParis son identité et ses coordonnées complètes (adresse et numéro de téléphone), ainsi qu'une pièce d'identité et une preuve de détention d'un compte bancaire à son nom.

III. Pendant la vente

Les personnes souhaitant porter des enchères durant la vente sont invitées à faire **enregistrer** auprès de FauveParis leurs données personnelles (nom, prénom, adresse, qualité). FauveParis exigera de l'acquéreur-euse qu'il-elle justifie son identité ainsi que ses références bancaires. **Une caution pourra en outre être prélevée.** L'enchérisseur-euse est réputé-e enchérir **pour son propre compte**. S'il ou elle enchérit pour **autrui**, l'enchérisseur-euse doit indiquer à FauveParis qu'il-elle est dûment mandaté-e par un-e tiers pour lequel il-elle communiquera une pièce d'identité et les références bancaires. Toute fausse indication engagera la **responsabilité de l'adjudicataire**.

La vente se fera expressément au **comptant** et sera conduite en **euros**. FauveParis peut toutefois offrir, à titre indicatif, la retranscription des enchères en devises étrangères. En cas d'erreurs de conversions de devises, la responsabilité de FauveParis ne pourra être engagée.

Le-la commissaire-priseur-e habilité-e organise les enchères de la façon qu'il-elle juge convenable, la **conduite de la vente** suit l'ordre de la numérotation du catalogue et les paliers d'enchères sont à sa libre appréciation. Le-la commissaire-priseur-e habilité-e veille au respect de la liberté des enchères et à l'égalité entre les enchérisseur-euse-s. Pour autant, il-elle dispose de la **faculté discrétionnaire de refuser toute enchère**, de retirer un lot de la vente et de **désigner l'adjudicataire**, c'est à dire le-la plus offrant-e et le-la dernier-ère enchérisseur-euse sous réserve que l'enchère finale soit égale ou supérieure au prix de réserve.

Le **prix de réserve** s'entend du prix minimum confidentiel au-dessous duquel le lot ne sera pas vendu. Le prix de réserve ne peut dépasser l'estimation basse figurant au catalogue ou modifié publiquement avant la vente et le-la commissaire-priseur-a habilité-e est libre de débiter les enchères en dessous de ce prix et porter des enchères pour le compte du-de la vendeur-euse. En revanche, **le-la vendeur-euse ne portera aucune enchère pour son propre compte** ou par le biais d'un-e mandataire.

La vente devient parfaite au prononcé du terme « adjugé », c'est à dire que le transfert de propriété et le transfert des risques s'opèrent à cet instant. Dès lors, l'adjudicataire contracte avec le-la vendeur-euse un contrat de vente et il-elle est tenu-e de payer le prix du bien acheté sans aucun délai de rétractation que les enchères soient portées en personne, par téléphone ou sur internet.

S'il est établi que deux ou plusieurs enchérisseur-euse-s ont simultanément porté une enchère équivalente et réclament en même temps cet objet après le prononcé du mot « adjugé », le-la commissaire-priseur-e habilité-e pourra immédiatement reprendre et poursuivre les enchères. Le public présent sera admis à enchérir à nouveau.

La possibilité d'enchérir par **ordre d'achat** ou en direct de la vente par **téléphone** ou sur **internet** est un service offert par FauveParis aux enchérisseur-euse-s ne pouvant assister à la vente en personne. Pour en bénéficier, FauveParis impose aux enchérisseur-euse-s de communiquer leur demande par écrit ou en ligne via www.fauveparis.com au maximum deux heures avant le début de la vente et de s'assurer de la prise en compte de leur demande par FauveParis. Dans tous les cas, ces services pourront être refusés par FauveParis, si l'enchérisseur-euse n'a pas communiqué ses coordonnées personnelles et bancaires avant la vente. **Toute demande d'enchère par téléphone vaut engagement d'achat à l'estimation basse minimum.**

FauveParis se propose d'exécuter les **ordres d'achat** selon les instructions de l'enchérisseur-euse absent-e et s'engage à faire son possible pour acquérir dans les meilleures conditions le lot convoité. Dans le cas de plusieurs ordres d'achat identiques, la priorité sera donnée à celui reçu en premier. Pour les personnes souhaitant participer à la vente par **téléphone**, FauveParis accepte gracieusement de recevoir les enchères téléphoniques à condition que l'acquéreur-euse potentiel-le se soit manifesté-e avant la vente. FauveParis décline toute responsabilité en cas d'erreurs éventuelles, d'insuccès si la liaison téléphonique ne peut être établie ou de non réponse suite à une tentative d'appel. FauveParis peut **enregistrer les communications** et peut les conserver jusqu'au règlement des éventuelles acquisitions.

Les mêmes conditions s'appliquent aux personnes souhaitant participer à la vente en **direct sur internet**. FauveParis propose de prendre les enchères à condition que l'acquéreur-euse potentiel-le se soit enregistré-e avant la vente selon les conditions générales de l'opérateur intermédiaire. Dans certains cas, la prise en compte d'un ordre d'achat ou d'une demande d'enchères par téléphone ou sur internet peut être conditionnée par un **dépôt de garantie** dont le montant sera fixé par FauveParis.

Les articles L.123-1 et L.123-2 du Code du Patrimoine autorisent, dans certains cas, l'État à exercer un **droit de préemption** sur les œuvres d'art mises en vente publique ou à l'occasion de ventes de gré à gré, c'est-à-dire que l'État se substitue à l'acquéreur-euse.

Le-la représentant-e de l'État présent-e lors de la vacation formule sa déclaration auprès du-de la commissaire-priseur-e habilité-e juste après la chute du marteau. La décision de préemption doit ensuite être confirmée dans un délai de quinze jours et FauveParis ne peut assumer aucune responsabilité du fait des décisions administratives de préemption.

IV. Après la vente

En sus du prix d'adjudication c'est à dire du « **prix marteau** », l'**adjudicataire devra acquitter des frais de 25 % HT (soit 30% TTC et 26,375% TTC pour les livres) plus des frais de 1,5% HT (1,8% TTC) en cas d'achat via la plateforme Drouot et 3% HT (3,6% TTC) en cas d'achat sur les plateformes Auction et Interencheres**. La TVA ne pourra être remboursée qu'après preuve d'exportation dans le mois suivant la vente.

Dans certains cas, mentionnés par ce signe distinctif **f**, la taxe à l'importation sera prélevée par FauveParis pour le compte de l'État (5,5% du prix d'adjudication, 20% pour les bijoux et montres, automobiles, vins, spiritueux et multiples).

Le paiement du lot par l'adjudicataire se fera immédiatement pour l'intégralité du prix d'achat c'est à dire le prix d'adjudication, plus les frais et les taxes éventuelles. Cette condition s'applique également à l'adjudicataire souhaitant exporter le lot et même en cas de nécessité d'obtention d'une licence d'exportation.

L'adjudicataire pourra effectuer son règlement par les moyens suivants :

- > **en espèces** : jusqu'à 1 000€ frais et taxes compris pour les particulier-ère-s français-e-s et pour les commerçant-e-s, jusqu'à 15 000€ frais et taxes compris pour les ressortissant-e-s étranger-ère-s sur présentation de leur pièce d'identité
- > par **carte bancaire Visa ou Mastercard** chez FauveParis ou sur fauveparis.com
- > par **virement bancaire** avec cet IBAN : FR76 3078 8001 0008 7945 3000 248
- > **les règlements par chèque ne sont pas acceptés.**
- > **en cryptomonnaie** (BTC, ETH, EGLD, UTK, USDT, DASH - les cryptomonnaies sont des actifs numériques virtuels qui reposent sur la technologie de la blockchain à travers un registre décentralisé et un protocole informatique crypté.) depuis notre site internet.www.fauveparis.com et par l'intermédiaire du système de paiement Utrust (société ModernityParty)

FauveParis invite les adjudicataires souhaitant payer par ce moyen, à s'assurer de leurs obligations fiscales et se tient à leur disposition pour plus d'informations (notamment quant aux obligations liées à la sortie du régime de neutralité applicable aux échanges d'actifs numériques pour les acquéreur-esse-s qui y seraient soumis-e). Par ailleurs FauveParis demandera aux adjudicataires souhaitant payer par ce moyen de lui indiquer l'adresse de wallet qui servira à régler leur bordereau et d'en attester sur l'honneur la bonne provenance des fonds. Toute suspicion fera l'objet d'une déclaration Tracfin. Le transfert de propriété ainsi que le transfert des risques s'opèrent au prononcé du terme « adjugé » par le-la commissaire-priseur-e habilité-e. FauveParis rappelle à l'acquéreur-euse qu'il-elle sera lui-elle-même chargé-e de **faire assurer ses acquisitions** et décline toute responsabilité quant aux dommages que l'objet pourrait subir ou faire subir dans le cas où l'adjudicataire n'aurait pris aucune disposition.

Le lot ne sera délivré à l'adjudicataire qu'après paiement de l'intégralité du prix d'achat. Sur présentation du bordereau acquitté, les achats pourront être retirés chez FauveParis du mardi au samedi de 11h à 19h au 49 rue Saint-Sabin 75011 Paris.

FauveParis conseille aux adjudicataires de retirer rapidement leurs achats afin d'éviter des **frais de magasinage, de manutention et de conservation qui leur seront facturés à partir du quinzième jour après la vente au barème suivant** :
> **5 € H.T.** par lot et par jour calendaire (petits objets)
> **10 € H.T.** par lot et par jour calendaire (meubles, tableaux et objets encombrants).

FauveParis pourra recommander sur simple demande des entreprises de transport qui se chargeront de l'emballage et du transport des achats. **Les sociétés de transport n'étant pas les préposées de FauveParis, FauveParis ne pourra être responsable de leurs actes ou omissions.**

L'adjudicataire ayant opté pour un envoi de ses achats par une société de transport adhère aux conditions générales de ce prestataire et écarte la possibilité d'engager la responsabilité de FauveParis en cas de préjudice subi dans le cadre de cette prestation de service.

Si un objet ou un lot n'a toujours **pas été retiré par son-a propriétaire au bout d'un an**, FauveParis lui adressera une ultime mise en demeure de venir récupérer ledit objet ou lot et de payer les frais de stockage afférents conformément aux présentes conditions générales de vente. Il est porté à votre attention que : si dans un délai de 8 jours calendaires à partir de la date d'expédition de cette mise en demeure, FauveParis n'a toujours aucune nouvelle du-de la propriétaire dudit objet ou lot, sa propriété sera transférée à FauveParis à titre de garantie et FauveParis s'octroiera le droit de le mettre en vente en son nom propre afin de recouvrer sa créance constituée par les frais de stockage.

Le **droit de reproduction** et de présentation de l'œuvre n'est pas transféré à l'acquéreur-euse du fait de l'achat d'une œuvre. FauveParis est **propriétaire du droit de reproduction de ses catalogues**. Est interdite et constitue une contrefaçon à son préjudice toute reproduction du contenu, des notices et articles ainsi que des compositions et images.

Conformément aux dispositions de l'article W. 321-17 du code de commerce, l'action en responsabilité de l'OVV se prescrit par cinq ans à compter de la prise ou de la vente aux enchères publiques.

Seule la loi française régit les présentes conditions générales d'achat. Toute contestation relative à leur existence, leur validité, leur opposabilité à tout enchérisseur-euse et acquéreur-euse, et à leur exécution sera tranchée par le tribunal compétent du ressort de Paris. Les dispositions des présentes conditions générales d'achat sont indépendantes les unes des autres. La nullité de quelque disposition ne saurait entraîner l'inapplicabilité des autres.

FauveParis rappelle que l'article 313-6 du Code Pénal dispose que « le fait, dans une adjudication publique, par dons, promesses, ententes ou tout autre moyen frauduleux, **d'écarter un-e enchérisseur-euse ou de limiter les enchères ou les soumissions, est puni** de six mois d'emprisonnement et de 22 500 euros d'amende. Est puni des mêmes peines le fait d'accepter de tels dons ou promesses. Est puni des mêmes peines : 1. Le fait, dans une adjudication publique, **d'entraver ou de troubler la liberté des enchères** ou des soumissions, par violences, voies de fait ou menaces ; 2. Le fait de procéder ou de participer, après une adjudication publique, à une remise aux enchères sans le concours de l'officier-ère ministériel-le compétent-e ou du-de la courtier-ère de marchandises assermenté-e compétent-e ou d'un opérateur de ventes volontaires de meubles aux enchères publiques déclaré. »

« Tout bordereau d'adjudication demeuré impayé auprès de FauveParis ou ayant fait l'objet d'un retard de paiement est susceptible d'inscription au Fichier des restrictions d'accès aux ventes aux enchères (« Fichier TEMIS ») mis en œuvre par la société Commissaires-Priseurs Multimédia (CPM), société anonyme à directoire, ayant son siège social sis à (75009) Paris, 37 rue de Châteaudun, immatriculée au registre du commerce et des sociétés de Paris sous le numéro 437 868 425. Le Fichier TEMIS peut être consulté par tous les structures de vente aux enchères abonnées à ce service. L'inscription au Fichier TEMIS pourra avoir pour conséquence de limiter la capacité d'enchérir de l'enchérisseur auprès des Professionnels Abonnés au service TEMIS. Elle entraîne par ailleurs la suspension temporaire de l'accès au service « Live » de la plateforme www.interencheres.com et de la plateforme www.auction.fr gérées par CPM, conformément aux conditions générales d'utilisation de ces plateformes .

Dans le cas où un enchérisseur est inscrit au Fichier TEMIS, FauveParis pourra conditionner l'accès aux ventes aux enchères qu'elle organise à l'utilisation de moyens de paiement ou garanties spécifiques ou refuser temporairement la participation de l'enchérisseur aux ventes aux enchères pour lesquelles ces garanties ne peuvent être mises en œuvre.

Les enchérisseurs souhaitant savoir s'ils font l'objet d'une inscription au Fichier TEMIS, contester leur inscription ou exercer les droits d'accès, de rectification, d'effacement, de limitation, d'opposition dont ils disposent en application de la législation applicable en matière de protection des données personnelles, peuvent adresser leurs demandes par écrit en justifiant de leur identité par la production d'une copie d'une pièce d'identité :
- Pour les inscriptions réalisées par FauveParis : par écrit auprès de FauveParis, 49 rue Saint Sabin, 75011, Paris
- Pour les inscriptions réalisées par d'autres Professionnels Abonnés : par écrit auprès de Commissaires-Priseurs Multimédia 37 rue de Châteaudun, 75009 Paris ou par e-mail contact@temis.auction.

L'Enchérisseur dispose également du droit de saisir la Commission nationale de l'informatique et des libertés (CNIL) (3 Place de Fontenay - TSA 80715 - 75334 PARISCEDEX 07, www.cnil.fr) d'une réclamation concernant son inscription au Fichier TEMIS. Pour en savoir plus sur le Fichier TEMIS, l'enchérisseur est invité à consulter nos conditions générales de ventes. Les notifications importantes relatives aux suites de l'adjudication seront adressées à l'adresse e-mail et/ou à l'adresse postale déclarée par l'enchérisseur auprès de la structure lors de l'adjudication. L'enchérisseur doit informer FauveParis de tout changement concernant ses coordonnées de contact .

FauveParis rappelle à ses client-e-s l'existence de codes de conduite applicables aux ventes aux enchères en l'espèce du Recueil des obligations déontologiques des opérateurs de ventes volontaires du 21 février 2012. Ce recueil est disponible sur le site du Conseil des ventes volontaires.

FauveParis rappelle enfin à ses client-e-s la possibilité de recourir à une procédure extrajudiciaire de règlement des litiges à travers la possibilité de saisir le-la commissaire du gouvernement près le Conseil des ventes volontaires, en ligne ou par courrier avec accusé de réception.

Lorsque vous participez à l'une de nos ventes aux enchères, sauf mention contraire de votre part, vous acceptez de recevoir nos newsletters. Vous pourrez vous en désabonner à tout moment. Conformément à la réglementation communautaire en vigueur, vous pouvez consulter notre politique de confidentialité des données sur cette page : <https://www.fauveparis.com/politique-de-confidentialite-donnees/>

une équipe à votre service



Lucie-Éléonore Riveron
Présidente



Cédric Melado
Commissaire-priseur
Inventaires et expertises
+33 (0)1 55 28 33 65
+33 (0)7 82 32 00 13
cmelado@fauveparis.com



Dimitri Joannidès
Spécialiste art moderne
et contemporain
+33 (0)6 20 71 14 87
djoannides@fauveparis.com



Simon Barjou-Morant
Commissaire-priseur
Inventaires et expertises
+33 (0)1 55 28 80 94
sbm@fauveparis.com



Paul Boulay
Clerc
+33 (0)1 55 28 80 92
pboulay@fauveparis.com



Alexandra Ermakoff
Clerc
+33 (0)1 55 28 80 90
aermakoff@fauveparis.com



Nicolas Amiel
Magasinage & stockage
+33 (0)1 55 28 80 90
namiel@fauveparis.com



Braque
Chief Happiness Officer

Comptabilité
compta@fauveparis.com

Bids office
bids@fauveparis.com

Expertises
sans rendez-vous
du mardi au samedi