

#vente fauve 352

samedi 8 avril 2023 à 10h30

49 rue Saint-Sabin 75011 Paris

ART CONTEMPORAIN
COLLECTION MICHEL PERRIN & À DIVERS
DESIGN



fauveparis
AUCTIONS NOW

FauveParis sas
Capital social 106 302,90 €
Siège social 38 rue Amelot
& 49 rue Saint-Sabin 75011 Paris
RCS Paris 798 710 992
Agrément N° 2014-053

Commissaires-priseur-e-s habilité-e-s :
Cédric Melado
Simon Barjou-Morant
Chloë Collin
Alice Landry

la vente

#VenteFauve352

samedi 8 avril 2023 à 10h30

infos

exposition

du samedi 1^{er} au vendredi 7 avril 2023
du mardi au samedi de 11h à 19h
jour de la vente de 10h à 10h30

coordonnées

49 rue Saint-Sabin 75011 Paris
+33 (0)1 55 28 80 90
contact@fauveparis.com

Nos conditions de ventes sont
consultables dans leur intégralité
sur notre site internet
www.fauveparis.com/cgv/

on line

vous pouvez retrouver l'intégralité
des lots en vente sur
www.fauveparis.com
www.auction.fr
www.drouot.com

stockage

Offert les 14 jours suivant la vente
À partir du 15^e jour après la vente :

> pour les petits lots 5 € HT / lot / jour
> pour les meubles et lots
encombrants 10 € HT / lot / jour

transport

Pour l'expédition de vos achats,
merci de contacter
ThePackengers
en joignant votre bordereau.
hello@thepackengers.com
+33 (0)6 38 22 64 90

comment enchérir ?

en venant
physiquement chez
fauveparis



pas
d'enregistrement
préalable

par téléphone
ou en laissant un
ordre d'achat



envoyez un mail à
bids@fauveparis.com
avec vos coordonnées

sur internet
depuis
chez vous



connectez-vous
sur
drouot.com

Nos commissions sont de 30% TTC en sus des enchères
Si le commissaire-priseur adjuge 1 000 €, vous réglez 1 300 €.

commissaires-priseur-es



Cédric Melado

COMMISSAIRE-PRISEUR HABILITÉ

+33 (0)1 55 28 33 65
cmelado@fauveparis.com



Simon Barjou-Morant

COMMISSAIRE-PRISEUR HABILITÉ

+33 (0)1 55 28 80 94
sbm@fauveparis.com



Chloë Collin

COMMISSAIRE-PRISEUR HABILITÉ

+33 (0)1 55 28 80 93
ccollin@fauveparis.com

expert contact



Dimitri Joannidès

ART MODERNE ET CONTEMPORAIN

+33 (0)6 20 71 14 87
djoannides@fauveparis.com



Alexandra Ermakoff

CLERC

+33 (0)1 55 28 80 90
aermakoff@fauveparis.com



lot 1

Bohuslav Reynek (1892-1971)

Le Troupeau, du portfolio Pastorale, 1947

Pointe sèche sur papier signé en bas à droite
Feuille 27,5 x 20 cm
Image 12,5 x 9,2 cm

800 / 1 200 €



lot 2

Bohuslav Reynek (1892-1971)

Auprès du feu, du portfolio Pastorale, 1947

Pointe sèche sur papier signé en bas à droite
Feuille 27,5 x 20 cm
Image 10 x 7 cm

800 / 1 200 €



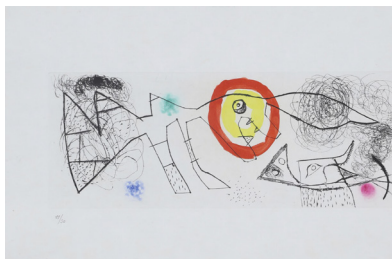
lot 3

D'après Pablo Picasso (1881-1973)

Ensemble

- > Maternité, lithographie sur papier arches signé et daté dans la planche - 64 x 50 cm
- > Picasso au Palais des Papes, 1973, affiche lithographique réalisée par Mourlot - 78 x 53 cm
- > Bouquet de fleurs, combat pour la paix, lithographie sur papier signé et daté dans la planche - 62 x 46 cm (encadré)

600 / 900 €



lot 4

Joan Miró (1893-1983)

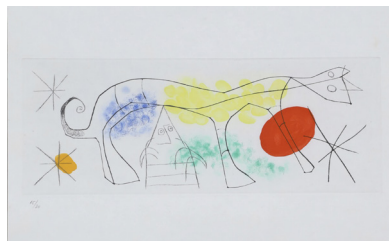
Poèmes et Chansons, 1969

Eau-forte et aquatinte en couleurs sur papier japon numéroté 11/30 en bas à gauche
Éditeur Broder Paris, imprimé par Morsang, Paris
30 x 44,8 cm

PROVENANCE
> Collection privée, Paris

BIBLIOGRAPHIE
> Dupin 522

1 000 / 2 000 €



lot 5

Joan Miró (1893-1983)

Poèmes et Chansons, 1969

Eau-forte et aquatinte en couleurs sur papier japon numéroté 15/30 en bas à gauche
Éditeur Broder Paris, imprimé par Morsang, Paris
30 x 44,8 cm

PROVENANCE
> Collection privée, Paris

BIBLIOGRAPHIE
> Dupin, 524

1 000 / 2 000 €

photos
sur
demande

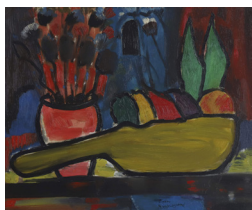
lot 6

Pierre Molinier (1900-1976)

Nu debout

Épreuve argentique en noir et blanc, annotations au crayon au dos
13 x 6,2 cm

600 / 800 €



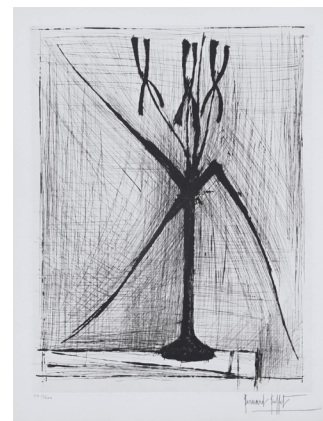
lot 7

Pierre Ambrogiani (1907-1985)

Nature morte

Huile sur isorel signé en bas au centre
47 x 56 cm

1 000 / 1 500 €



lot 8

Bernard Buffet (1928-1999)

Les Iris, 1963

Pointe sèche sur papier vélin d'Auvergne, signé en bas à droite et annoté EA IV/XXX en bas à gauche
76 x 59 cm

800 / 1 200 €



lot 9

Bernard Buffet (1928-1999)

L'Église de Saint-Germain des Prés

Pointe sèche sur papier vélin signé en bas à droite, dédicacé "Pour Gérard Nanty Amitiés"
62 x 49 cm

Encadré, rousseurs

600 / 900 €



lot 10

École rayonniste de la première moitié du XX^e siècle, dans le goût de Mihail Larionov

Composition

Huile sur carton
81 x 63 cm

Encadré

600 / 800 €



lot 11

Bram Van Velde (1895-1981)

2 lithographies

- > Composition, 1978, lithographie sur papier signé en bas à droite et annoté EA en bas à gauche - 48 x 42 cm
- > Désertique, 1981, lithographie sur papier signé et numéroté 76/100 en bas à droite - 65 x 68 cm

600 / 800 €



lot 12

Édouard Pignon (1905-1993)

Combat de coqs, 1967

Aquarelle sur papier signé et daté en bas à gauche
78 x 52 cm

- PROVENANCE
- > Vente Francis Briest, Drouot, Paris, le 5 juin 1996, lot n°199

Encadré

700 / 900 €



lot 13

Édouard Pignon (1905-1993)

Le Parasol bleu, 1984

Aquarelle et fusain sur papier signé
et daté en bas à droite
56 x 76 cm

- PROVENANCE
- > Vente Loudmer, Drouot, Paris, le 15 décembre 1995, lot n°124

700 / 900 €



lot 14

Roberto Matta (1911-2002)

Don Quichotte - El fantasma del Don Quijote, 1986

Lithographie sur papier signé
et numéroté 22/30 en bas à droite

- PROVENANCE
- > Vente Francis Briest, Drouot, Paris, le 23 novembre 2000, lot n°334

800 / 1 200 €



lot 15

Jacques Doucet (1924-1994)

Sans titre, 1987

Gouache sur carton signé en bas à gauche et daté au dos
50 x 65 cm

- BIBLIOGRAPHIE
- > Andrée Doucet, Jacques Doucet, Parcours 1977-1994, Catalogue Raisonné Tome III, Éditions Gallilée, répertorié sous le n°1560, p. 109

- EXPOSITIONS
- > FIAC 87, galerie Ariel, Paris

Encadré

1 500 / 2 000 €



lot 16

Jacques Lagrange (1917-1995)

L'Ancienne carrière, 1953

Huile sur toile signée et datée en bas à droite,
contresignée et titrée au dos
97 x 130 cm

- PROVENANCE
- > Vente Loudmer, Drouot, Paris, le 17 mai 1995, lot n°250

1 500 / 2 000 €



lot 17

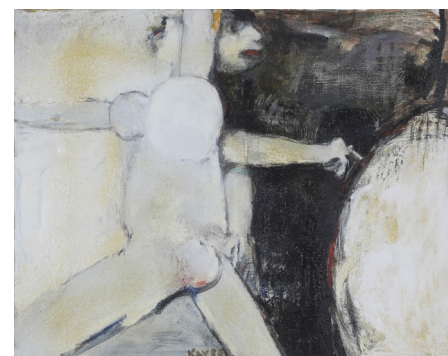
Jacques Lagrange (1917-1995)

Paysage aux arbres et aux maisons, 1955

Huile sur toile signée en bas à droite,
contresignée, datée et titrée au dos
46 x 55 cm

- PROVENANCE
- > Vente Lombrail-Teuquiam, Drouot, Paris, le 6 mai 1977, lot n°1085

1 000 / 1 500 €



lot 18

Eska Kayser (née en 1936)

Mystérieux œuf, 1966

Huile sur toile signée en bas au centre,
contresignée, datée et titrée au dos
64,5 x 80,5 cm

500 / 700 €



lot 19

Eska Kayser (née en 1936)

Le Marchand de chapeaux, circa 1963-1964

Huile sur toile signée en bas à droite
72 x 92 cm

500 / 700 €



lot 20

Eska Kayser (née en 1936)

La Bouée, circa 1982

Huile sur toile signée en bas vers le centre gauche
et titrée au dos
92 x 73 cm

Encadré

500 / 700 €



lot 21

Eska Kayser (née en 1936)

Muscaret ou Rivage, 1987

Huile sur toile signée vers le centre droit,
titrée et datée au dos
89 x 116 cm

500 / 700 €



lot 22

Erro (né en 1932)

Simpatia - Small solution of sympathetic nervous system, 1961

Huile sur toile signée et datée en bas à droite,
contresignée, datée et titrée au dos
82 x 62 cm

PROVENANCE

> Galleria Annunciata, Milano (étiquette au dos)
> Vente Loudmer, Drouot, Paris, le 7 mars 1995, lot n°82

Encadré

5 000 / 7 000 €



lot 23

Vladimir Veličković (1935-2019)

Mouvements Figure CX, 1987

Collages, encre et aquarelle sur papier signé,
titré et daté en bas à droite
103 x 66 cm

PROVENANCE

> Galerie Patrice Trigano, Paris (étiquette au dos)
> Vente Francis Briest, Drouot, Paris,
le 22 novembre 1995, lot n°97

Encadré

3 000 / 4 000 €



lot 24

Michel Macréau (1935-1995)
François Bouillon (né en 1944)
Kurt Rudolf H. Sonderborg (1923-2008)

4 œuvres

- > Michel Macréau, Sans titre
Lithographie sur papier signé en bas à droite et numéroté 49/100 en bas à gauche - 75 x 53 cm
- > Kurt Rudolf H. Sonderborg, Sans titre, 1975
Lithographie sur papier signé et daté en bas à droite, annoté EA en bas à gauche, portant la mention manuscrite "Offert par Bengt Lindström le 8 XII 88" au dos - 66 x 49 cm
- > François Bouillon, Rawar, 2005
Lithographie sur papier signé et daté en bas à droite - 65 x 50 cm
- > Artiste non identifié, Sans titre
Lithographie sur papier portant une signature en bas à droite et numéroté 2/60 en bas à gauche - 66 x 50 cm

400 / 600 €



lot 25

Robert Combas (né en 1957)
L'Homme jaune, 1990

Lithographie sur papier signé et daté en bas à droite et numéroté 72/100 en bas à gauche
104 x 86 cm

1 000 / 1 500 €



lot 26

François Bouillon (né en 1944)

Suite complète des 7 emblèmes [+1 œuvre originale], 1999-2001

7 sérigraphies sur métal, 6 d'entre elles signées et numérotées 2/20, 4/20, 12/20, 16/20 ou 18/20 sur une étiquette au dos
40 x 30 cm

On y joint une huitième sérigraphie sur métal (la planche n°1) enrichie d'une esquisse à l'acrylique au dos

600 / 800 €



lot 27

François Bouillon (né en 1944)

Sans titre, 2004

Acrylique sur plexiglas signé et daté en haut à gauche
70 x 100 cm

500 / 700 €



lot 28

François Bouillon (né en 1944)

Autoportrait à l'âme rose (à lame rose) - triptyque, 1991

Noir de suie de fumée sur papier contrecollé sur toile, chaque panneau signé et daté en bas à droite
80 x 180 cm

700 / 900 €



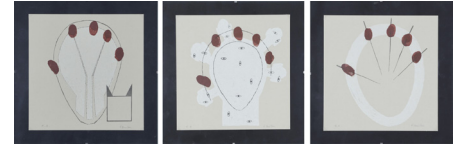
lot 29

François Bouillon (né en 1944)

Triptyque JB, 1998

3 lithographie sur papiers signés, datés en bas à droite et numérotés 21/30 en bas à gauche
64 x 43 cm

500 / 700 €



lot 30

François Bouillon (né en 1944)

La Trinité - triptyque, 2005

Lithographie sur papiers signés en bas à droite et annotés EA en bas à gauche
24 x 24 cm

Encadrés sous verre

250 / 350 €



lot 31

André Marfaing (1925-1987) / Pierre Dmitrienko (1925-1974) / Arman (1928-2015)

3 lithographies

- > André Marfaing, Composition
Lithographie sur papier signé en bas à droite et numéroté 75/75 en bas à gauche, portant la mention manuscrite "Offert par Bengt Lindström le 6. XII 88" au dos - 65 x 48 cm
- > Pierre Dmitrienko, Sans titre, 1972
Lithographie sur papier signé et daté en bas à droite, numéroté 14/40 en bas à gauche, portant la mention manuscrite "Offert par Bengt Lindström le 6. XII 88" au dos
76 x 52 cm
- > Arman, Empreintes de violons
Lithographie sur papier signé en bas à droite et portant la mention EA en bas à gauche, portant la mention manuscrite "Offert par Bengt Lindström le 6. XII 88" au dos
76 x 55 cm

400 / 600 €



lot 32

John Christoforow (1921-2014)

Personnage blessé & L'Homme qui porte sa croix [+ 1 œuvre], 1990

2 lithographies sur papiers, signés en bas à droite, datés, titrés et numérotés 67/100 et 85/90 en bas à gauche, dédiés en bas au centre
91 x 63 cm

On y joint une acrylique sur papier signé d'un artiste non identifié, daté "27-05-92 / 23h" en bas à droite
- 65 x 50 cm

500 / 700 €



lot 33

Bengt Lindström (1925-2008)

Portrait de Michel Perrin, 1988

Huile sur toile signée en bas à gauche
65 x 53 cm

Cette œuvre est accompagnée d'un certificat d'authenticité
du Comité Bengt Lindström

"Dans la peinture de Bengt Lindström, l'être - homme, animal,
monstre ou dieu - surgit de la matière. Il y est pris. La figuration,
l'humanisation, sont l'étape ultime de la création.
Comme dans les récits de genèse..."

Michel Perrin, préface du catalogue "Les Grands Dieux" (1991)

2 000 / 3 000 €



lot 34

Bengt Lindström (1925-2008)

Sans titre

Acrylique sur papier signé en bas au centre droit
120 x 80 cm

Cette œuvre est accompagnée d'un certificat d'authenticité
du Comité Bengt Lindström

Encadré

2 500 / 3 500 €



lot 35

Bengt Lindström (1925-2008)

Sans titre

Acrylique sur papier signé en bas à gauche
76,5 x 57 cm

Cette œuvre est accompagnée d'un certificat d'authenticité
du Comité Bengt Lindström

1 500 / 2 000 €



lot 36

Bengt Lindström (1925-2008)

Sans titre

Acrylique sur papier signé en bas à gauche
50 x 66 cm

Cette œuvre est accompagnée d'un certificat d'authenticité
du Comité Bengt Lindström

1 500 / 2 000 €



lot 37

Bengt Lindström (1925-2008)

Sans titre

Acrylique sur papier signé en bas à droite
56,5 x 76 cm

Cette œuvre est accompagnée d'un certificat d'authenticité
du Comité Bengt Lindström

1 500 / 2 000 €



lot 38

Bengt Lindström (1925-2008)

Sans titre [+ 1 œuvre]

Gravure au carborandum signé en bas à droite
et numéroté 40/90 en bas à gauche
95 x 75 cm
On y joint :
Sans titre
Lithographie sur papier signé en bas à droite
et numéroté 164/180 en bas à gauche
76 x 55,5 cm

400 / 600 €



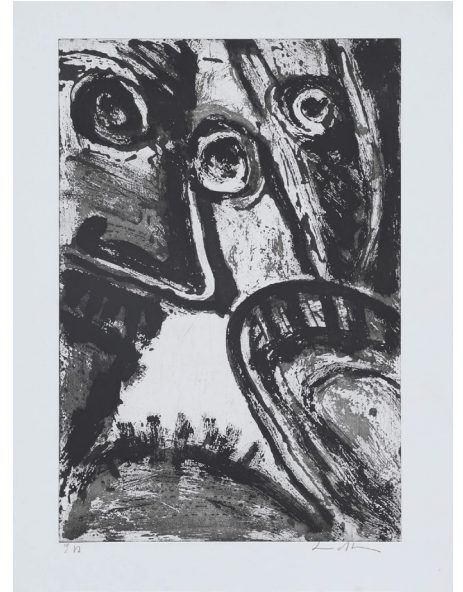
lot 40

Bengt Lindström (1925-2008)

*Le Marchand, de têtes, planche 5 des Sept contes
pour Melchior [+ 1 œuvre], 1985*

Gravure au carborandum signé en bas à droite
et numéroté 45/99 en bas à gauche
76 x 56,5 cm
On y joint :
Sans titre
Lithographie sur papier signé
et annoté EA en bas à gauche
75,5 x 56 cm

400 / 600 €



lot 42

Bengt Lindström (1925-2008)

Chamanes [3 eaux-fortes], 1988

3 aquatintes sur papiers signés en bas à droite
et annotés EA en bas à gauche
Extrait du portfolio éponyme, texte de Michel Perrin
75 x 57 cm

400 / 600 €



lot 39

Bengt Lindström (1925-2008)

Sans titre [+ 1 œuvre]

Gravure au carborandum sur papier signé en bas à droite
et annoté EA en bas à gauche
51 x 67 cm
On y joint :
Sans titre
Impression offset sur papier signé
au crayon en bas à droite
84 x 52 cm
(plieurs)

400 / 600 €



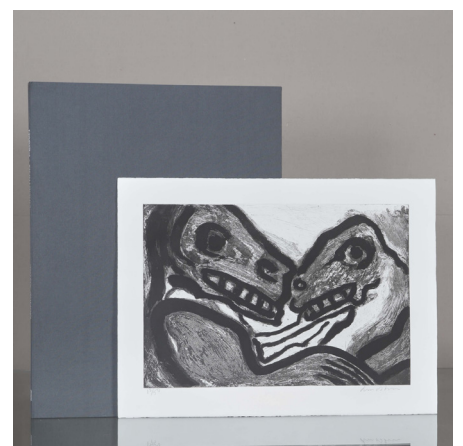
lot 41

Bengt Lindström (1925-2008)

*Lena, de la série des sept femmes de Barbe-bleue
[+ 1 œuvre]*

Lithographie sur papier signé
et dédié en bas au centre
94,5 x 60 cm
On y joint :
Sans titre
Lithographie sur papier signé
et annoté EA en bas à gauche
29 x 40 cm

300 / 500 €



lot 43

Bengt Lindström (1925-2008)

Monde Autre, texte de Michel Perrin, 1998

Portfolio complet renfermant 8 aquatintes au sucre
gravées sur cuivre, chacune signée en bas à droite et
numérotée 12/50 en bas à gauche par l'artiste, dans
l'atelier du peintre graveur Claude Manesse et tirées sur
les presses de Serge Defoin à Louvain-la-Neuve
Dans son emboîtement tissé
H. 76 cm L. 56 cm P. 2 cm

600 / 800 €



lot 44

Bengt Lindström (1925-2008)

Sans titre

Encre sur papier portant le timbre sec de l'atelier
en bas à droite
29,5 x 21 cm

300 / 500 €



lot 45

Bengt Lindström (1925-2008)

Plaque BL3, 2005

Céramique signée dans la pâte en bas à droite,
titrée et numérotée 14/20 au dos
Sur son socle en bois
H. 53 cm L. 66 cm

1 200 / 1 800 €



lot 46

Bram Bogart (1921-2012)

Composition n°4, 1998

Céramique signée et datée dans la pâte en bas à gauche,
datée et numérotée HC II/II au dos
26 x 19 cm

2 000 / 3 000 €



lot 47

John Christoforow (1921-2014)

Portrait

Acrylique sur papier portant le tampon
de la vente de la succession au verso
65 x 50 cm

PROVENANCE
> Succession John Christoforow, Hôtel des ventes d'Enghien,
dimanche 21 janvier 2018

1 000 / 1 500 €



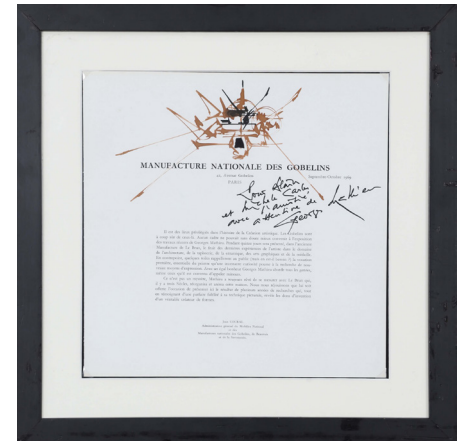
lot 48

Bram Van Velde (1895-1981)

Composition, 1971

Lithographie sur papier signé en bas à droite
et annoté EA en bas à gauche
77 x 57,5 cm

300 / 500 €



lot 49

Georges Mathieu (1921-2012)

Sans titre, circa 1969

Encre sur page de garde d'un catalogue de la
Manufacture des Gobelins avec un envoi "Pour Alain et
Michèle Carles avec amitié attentive Georges Mathieu"
30,5 x 30,5 cm

Encadré

600 / 900 €



lot 50

Gianni Bertini (1922-2010)

Deucalion et Pyrrha, circa 1956

Huile sur toile signée, titrée, dédiée
et portant un numéro d'inventaire VA37A56 au dos
32 x 38 cm

Encadrée, toile restaurée

1 200 / 1 800 €



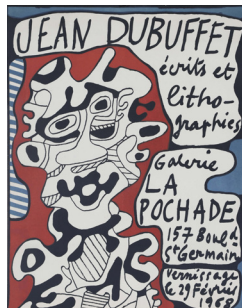
lot 51

Antoni Clavé (1913-2005)

Don, Servando IX

Gravure au carborandum sur papier vélin signé et titré en
bas à droite, numéroté 76/80 en bas à gauche
Editeur Emilio Jacometti et Cie, Paris
76 x 56 cm

300 / 500 €



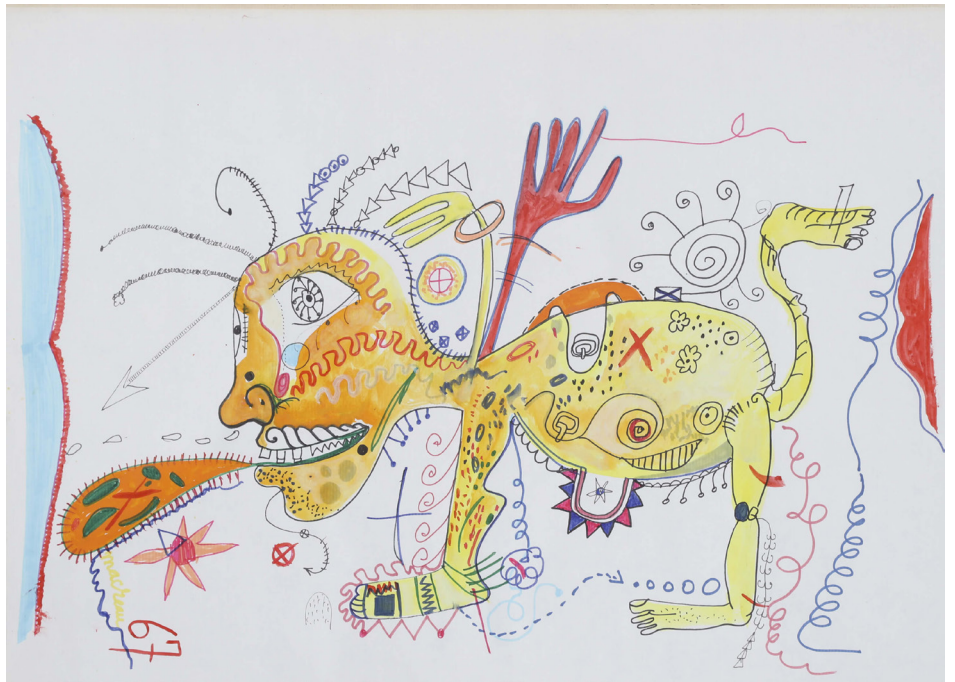
lot 52

Jean Dubuffet (1901-1985)

2 affiches

> Musée des Beaux-Arts André Malraux du Havre, 1977
affiche lithographique sur papier - 69 x 38 cm
> écrits et lithographies galerie La Pochade, affiche
lithographique sur papier - 61 x 47 cm

400 / 600 €



lot 53

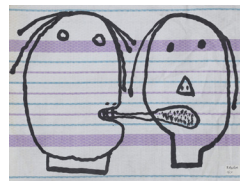
Michel Macréau (1935-1995)

Sans titre, 1967

Encre et feutre sur papier signé et daté en bas à gauche
49 x 69 cm

Nous remercions Monsieur Alain Margaron de nous avoir
aimablement confirmé l'authenticité de cette oeuvre

3 000 / 5 000 €



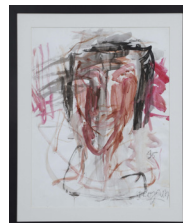
lot 54

Michel Macréau (1935-1995)

2 sérigraphies, 1995

> 2 visages, 1995, sur torchon signé, daté et numéroté
3/20 sur un bolduc en bas à droite - 50 x 68,5 cm
> Sans titre, 1995, sur torchon signé, daté et numéroté
11/15 sur un bolduc en bas à droite - 68,5 x 50 cm

400 / 600 €



lot 55

Aurel Cojan (1914-2005)

Ensemble de 4 oeuvres

Encre et aquarelle sur papiers signés,
3 sont datés (1974, 1994 et 1995)
Le plus grand mesurant 63,5 x 49 cm

2 encadrés

500 / 700 €



lot 56

Jean Chevolleau (1924-1996)

Voiles et filets, 1962

Huile sur toile signée en bas à droite, contresignée,
titrée, datée et portant un numéro au dos
46 x 55 cm

Encadrée

500 / 800 €

Brièvement élève aux Beaux-Arts de Paris au milieu des années 1940, Lesieur se tourne rapidement vers l'Académie d'André Lhote. S'inspirant à ses débuts des aplats colorés de Matisse et Bonnard, Lesieur amorce dès les années 1950 un parcours plus volontiers tourné vers une épuration au seuil de l'abstraction.



lot 57

Pierre Lesieur (1922-2011)

L'Heure du thé, 1982

Huile sur toile signée en bas à droite
170 x 215 cm

PROVENANCE

> Collection privée, sud-ouest de la France

Encadrée, restaurations

20 000 / 30 000 €





lot 58

Joseph Beuys (1921-1986)

Ensemble de 3 œuvres

- > Fondazione per la Rinascita Dell'Agricoltura 1978, sérigraphie sur carton signé et numéroté 2175 en bas à droite, avec le cachet encré "University Free International", édition Lucrezia de Donizio, Pescara - 93 x 63 cm
- > Holzpostkarte, 1974, sérigraphie sur bois, Staeck Editeur, Heidelberg - 10,5 x 15 x 4,3 cm
- > Filzpostkarte, sérigraphie sur feutre, Staeck Editeur, Heidelberg - 10,5 x 15 x 1 cm

1 000 / 1 500 €



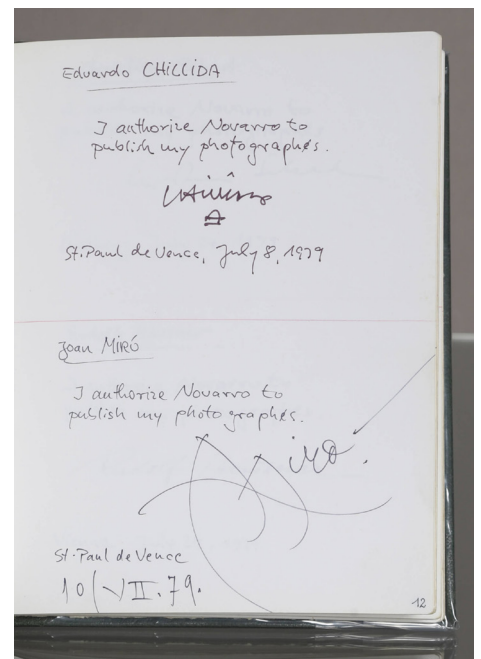
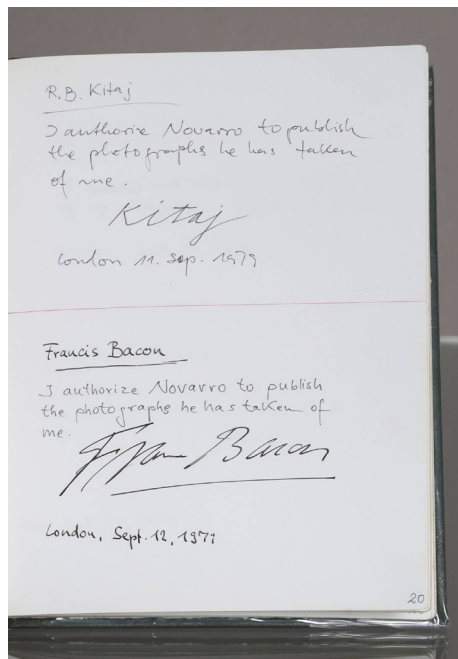
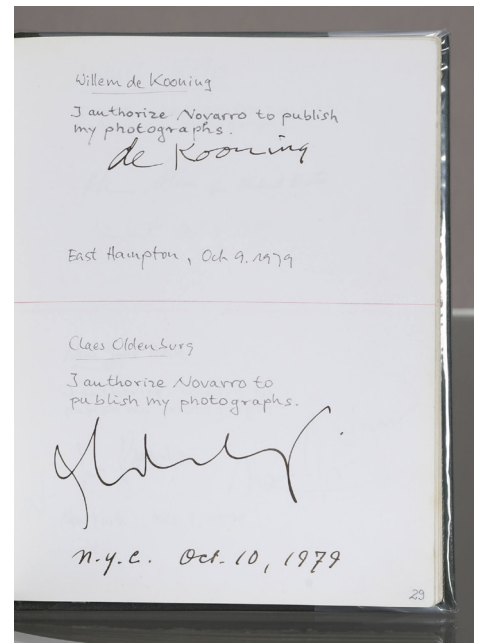
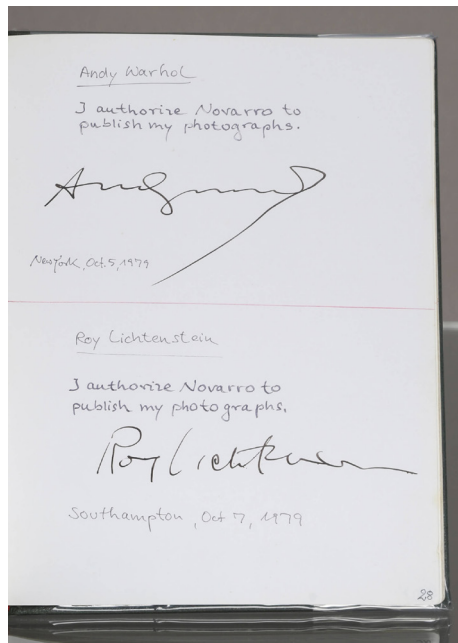
lot 59

Claude Viallat (né en 1936)

Taureau

Sérigraphie sur papier signé et numéroté 20/50 en bas au centre
Diam. 49 cm

300 / 500 €



lot 60

Eddy Navarro (1925-2003)

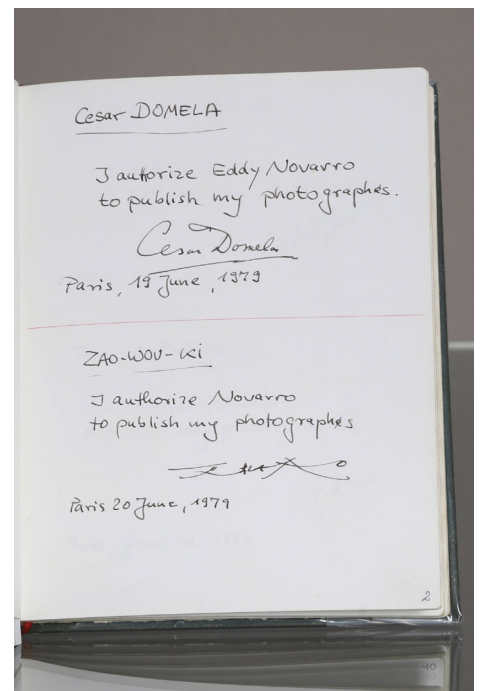
The Green Book, 1979-1989

Exceptionnel ensemble de plus de 100 signatures d'artistes et personnalités du XXe siècle donnant l'autorisation au photographe de publier leurs portraits qu'il a pu réaliser. Reliure en maroquin vert, étui.

Nous retrouvons les signatures suivantes :

Andrés Segovia, Ernst Fuchs, Pierre Restany, César Domela, Zao-Wou-Ki, Nicolas Schöffer, Fernando Botero, Yozo Hamaguchi, Stéphane Lupasco, Mircea Eliade, Gérard Schneider, Vladimir Velickovic, Albert le Normand, Valerio Adami, Leonardo Cremonini, George Perec, Carlos Cruz Diez, Louis Aragon, Johnny Friedlander, Stanley William Heyter, Julio le Parc, Juan Genovés, Helmut Leherb, Eduardo Chillida, Joan Miro, Christian Schad, Rudolf Hausner, Arnulf Rainer, Urs Lüthi, Max Bill, Bernhard Lunginbühl, Dieter Roth, Kenneth Armitage, John Piper, Lynn Chadwick, Richard Hamilton, Joe Tilson, Paule Vezelay, Frank Auerbach, Ron Kitaj, Francis Bacon, Graham Sutherland, Mordecai Ardon, Arakawa, Les Levine, Tom Wesselman, Christo, Denis Oppenheim, Chuck Close, Robert Rauschenberg, Arman, Larry Rivers, Kenneth Noland, Merce Cunningham, Frank Stella, Andy Warhol, Roy Lichtenstein, Willem de Kooning, Claes Oldenburg, Richard Estes, Nam June Paik, James Rosenquist, George Segal, Marisol Escobar, Isamu Noguchi, Richard Serra, Joseph Beuys, Tennessee Williams, Robert Morris, César, Sonia Delaunay, Etienne Hadju, Allan Kaprow, Alicia Penalba, Pol Bury, Gherasim Luca, Dani Karavan, Agustín Cardenas, Antoni Miralda, Miguel Berrocal, Reza Pahlavi II, Anwar Sadat, Hussein I, Farah Pahlavi, Karel Appel, Julien Schnabel, Joseph Kosuth, Bernard Venet, Takis, Frans Krajcberg, Roberto Burle Marx, Sergio Bernardes, Joao Cabral de Melo Neto, Moreira Franco, Marc Berkowitz, Adolpho Bloch, José Sarney, Sergio de Camargo, Kasper König, Jorg Immendorff, Per Kirkeby, Hermann Nitsch, Ulrich Rückriem, Dany Cohn-Bendit, Ilya Kabakov

10 000 / 15 000 €





lot 61

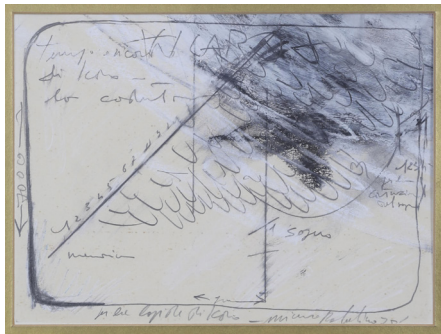
Yvaral, Jean-Pierre Vasarely dit (1934-2002)

Kinetic composition, circa 1970

Sérigraphie sur papier signé et dédié en bas à gauche, annoté EA en bas à droite
70,5 x 70,5 cm

Encadré

300 / 500 €



lot 62

Mimmo Paladino (né en 1912)

Per la lapide di Icaro (Pour la pierre tombale d'Icare), 1975

Mine de plomb et gouache sur papier signé et daté en bas à droite, titré en bas au centre gauche
18 x 23 cm

Encadré

800 / 1 200 €



lot 63

Robert Combas (né en 1957)

J'y comprends plus rien, je suis un ami des Vilepin parce que je le veux bien

Acrylique sur papier (fond lithographié) signé en bas à droite, titré et dédié pour Dominique et M-Laure
30,5 x 20 cm

Encadré

3 000 / 5 000 €



lot 64

Miquel Barcelo (né en 1957)

El Pintor de rodillas (Le Peintre à genoux)

Lithographie sur papier signé en bas au centre et numéroté 15/200 en bas à gauche
73,5 x 53 cm

Pliures, petites déchirures

800 / 1 200 €



lot 65

École espagnole du XX^e siècle

Sombras de Nova Iorque, 1990

Huile sur toile signée et datée en bas à gauche, contresignée, titrée, datée et située au dos
143 x 143 cm

PROVENANCE

> Cartoon Galeria, Barcelone, étiquette au dos
> Collection privée, Paris

Encadrée

1 500 / 2 000 €



lot 66

Jiří Kolář (1914-2002)

Silhouette, 1991

Découpage et collage sur papier signé et daté au dos
27,5 x 20 cm

Déchirures et pliures

600 / 800 €



lot 68

Tony Soulié (né en 1955)

Voodoo

Technique mixte - photographie peinte - sur papier signé
en bas au centre et contrecollé sur panneau de bois
titré au dos
79 x 60 cm

Usures, petites déchirures sur les bords

700 / 900 €



lot 69

Takashi Murakami (né en 1962)

Making a U turn, the lost child find his way home,
2002

Lithographie offset en couleurs sur papier signé
et numéroté 107/300 en bas à droite
Edition Kaikaikiki Co. Ltd, Tokyo
67,5 x 67,5 cm

1 000 / 2 000 €



lot 67

Niki de Saint Phalle (1930-2002)
Jean Tinguely (1925-1991)

Ensemble

- > Montreux Jazz, 1984, affiche lithographique
- 100 x 70 cm
- > Montreux Jazz, 1982, affiche offset sur papier
- 100 x 70 cm
- > Leonardo Bezzola (1929-2018), Niki De Saint-Phalle et
Jean Tinguely, tirage argentique sur papier, cachet au
dos - 29,5 x 24 cm

700 / 900 €



lot 70

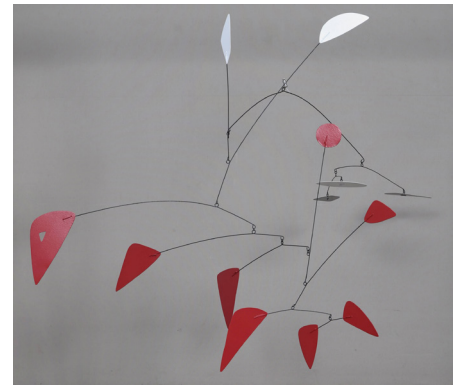
Takashi Murakami (né en 1962)

Kansei Gold, 2008

Lithographie offset en couleurs sur papier signé
et numéroté 110/300 en bas à droite
Edition Kaikaikiki Co. Ltd, Tokyo
76 x 72 cm

Encadré

1 000 / 2 000 €



lot 71

Dans l'esprit d'Alexandre Calder

Grand mobile à suspendre, circa 1990

En métal et aluminium peint rouge, noir et blanc
H. 110 cm L. 165 cm

1 000 / 1 500 €



lot 72

Erik Hoglund (1932-1998)

Lustre, circa 1970

En fer battu, verre soufflé orange
et pampilles en verre blanc
H. 44 cm D. 48 cm

Manque les pampilles

400 / 600 €



lot 73

Jacqueline Badord (1917-2013)

Paire de candélabres

En fer forgé à 3 bras de lumière figurant un homme
et une femme, l'un signé sur le socle
H. 22 cm ; largeur 42 et 38 cm

500 / 800 €



lot 74

Attribué à Charles et Ray Eames

Ottoman / repose-pied

En placage de palissandre, cuir noir,
le piétement en fonte d'aluminium laquée noir
H. 45 cm L. 65,5 cm P. 53 cm

Manque étiquette de l'éditeur

600 / 800 €



lot 75

Maison Jansen, Paris

Paire de lampes Palmier, circa 1970

Feuilles de laiton et de métal doré découpées
et brasées reposant sur un socle laqué noir
H. 55 cm D. 50 cm

1 000 / 2 000 €



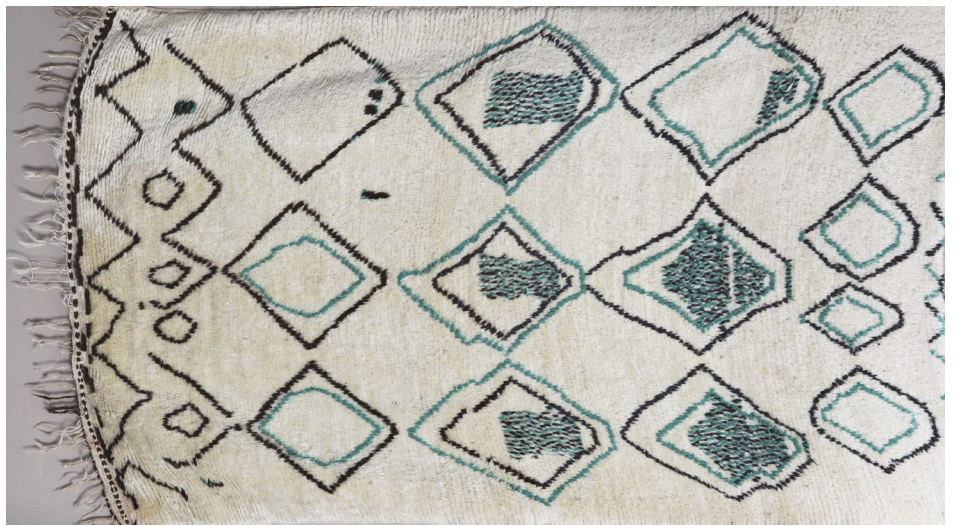
lot 76

Charles Kaisin (né en 1972)

K-Bench, prototype, circa 2005

Papier, carton signé et numéroté 6/100
Éditeur Vange, Belgique
Dimensions replié : 42 x 63 x 11,5 cm
H. 42 cm L. 90 cm P. 68 cm

2 000 / 4 000 €



lot 77

Maroc

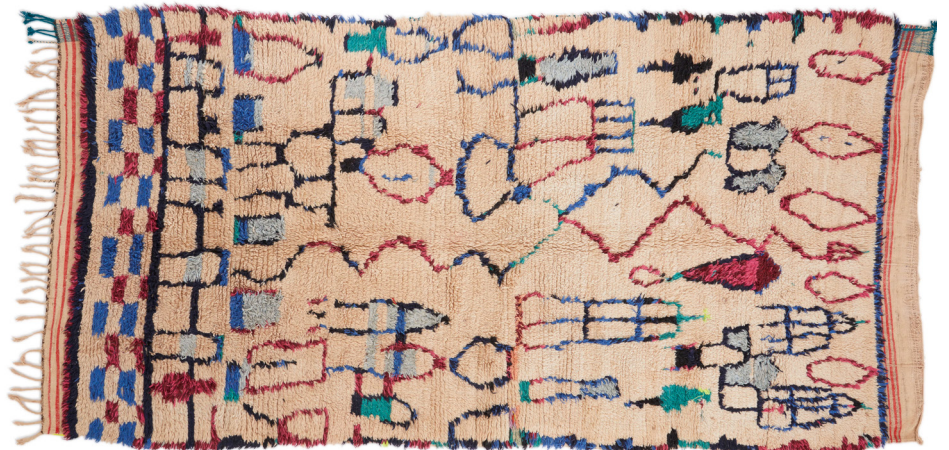
Tapis Azilal, Haut Atlas

En laine nouée à la main
300 x 140 cm

BIBLIOGRAPHIE

> Françoise Dorget, Connexions tapis marocains,
Pointed Leaf Press, Paris 2018, reproduit p. 43

2 000 / 4 000 €



lot 78

Maroc

Tapis Azilal, Haut Atlas, début du XX^e siècle

En laine nouée à la main
330 x 160 cm

BIBLIOGRAPHIE

> Françoise Dorget, Connexions tapis marocains,
Pointed Leaf Press, Paris 2018 reproduit p. 59

"La création d'un tapis est une force d'énergie positive qui
rejaillit sur la tisseuse. Elle doit être à la hauteur. Le tapis est
conducteur de cette énergie. Tous les signes et motifs ont
un pouvoir magique pour le contrôle des forces de la nature".

2 000 / 4 000 €

lot 79

Maroc

Tapis Azilal, Haut Atlas

En laine nouée à la main
85 x 50 cm

BIBLIOGRAPHIE

> Françoise Dorget, Connexions tapis marocains,
Pointed Leaf Press, Paris 2018, reproduit p. 67

300 / 500 €



conditions générales de vente

I. Qualité de FauveParis

La sas FauveParis est un opérateur de ventes volontaires de meubles aux enchères publiques régi par la loi N° 2 000-642 du 10 juillet 2 000 modifiée par la loi N° 2011-850 du 20 juillet 2011. À ce titre, la sas FauveParis (FauveParis) s'engage en qualité de mandataire agissant pour le compte des vendeur-euse-s qui contractent avec les acheteur-euse-s, c'est à dire que FauveParis n'est pas partie au contrat de vente liant le-la vendeur-euse et l'adjudicataire.

Les conditions générales de vente de FauveParis exposées ci-dessous sont acceptées en tant que contrat d'adhésion par toute personne portant une enchère. FauveParis peut les modifier par des avis écrits ou oraux avant la vente.

II. Avant la vente

Les **photographies** des lots mis en vente figurant au catalogue et sur www.fauveparis.com ainsi que sur les plateformes des opérateurs intermédiaires de FauveParis n'ont **pas de valeur contractuelle**. Les **lots sont vendus en l'état** c'est-à-dire tels qu'ils sont présentés à la vente. L'enchérisseur-euse potentiel-le est encouragé-e à **s'assurer de l'état de chaque lot**, des dommages ou des restaurations que celui-ci peut avoir subi en l'examinant avant la vente.

Les expositions de FauveParis sont publiques et accessibles à toutes et tous, les commissaires-priseur-e et expert-e de FauveParis sont à la disposition du public pour tout renseignement ou conseil. Des constats d'état ou de conservation des objets peuvent être établis sur demande. Pour autant, l'absence d'indication concernant un dommage ou une **restauration** ne signifie pas qu'un lot soit exempt de défauts ou de restauration. De même, la mention de défauts n'implique pas l'absence d'autres défauts. Par ailleurs, **l'état des cadres et le fonctionnement des pendules n'est pas garanti. Les dimensions sont données à titre indicatif.**

Par ailleurs, FauveParis rappelle que l'emploi du terme « **attribué à** » suivi d'un nom d'artiste garantit que l'œuvre ou l'objet a été exécuté pendant la période de production de l'artiste mentionné-e et que des présomptions sérieuses désignent celui-ci ou celle-ci comme l'auteur-e vraisemblable. « **Entourage de** » signifie que le tableau est l'œuvre d'un-e artiste contemporain-e du-de la peintre mentionné-e qui s'est montré-e très influencé-e par l'œuvre du-de la maître-esse. L'emploi des termes « **atelier de** » suivis d'un nom d'artiste garantit que l'œuvre a été exécutée dans l'atelier du-de la maître-esse cité-e mais réalisé par des élèves sous sa direction.

Les expressions « dans le goût de », « style », « manière de », « genre de », « d'après », « façon de », ne confèrent aucune garantie particulière d'identité d'artiste, de date de l'œuvre ou d'école.

Les informations figurant au catalogue peuvent faire l'objet de **modifications ou de rectifications** jusqu'au moment de la vente. Ces changements sont portés à la connaissance du public par une annonce faite par le-la commissaire-priseur-e habilité-e au moment de la vente et par un affichage approprié en salle de vente. Ces modifications sont consignées au procès-verbal de la vente. Les lots suivis d'un * sont vendus par FauveParis ou un membre de la société FauveParis.

Toute personne souhaitant enchérir pendant la vente est invitée à communiquer à FauveParis son identité et ses coordonnées complètes (adresse et numéro de téléphone), ainsi qu'une pièce d'identité et une preuve de détention d'un compte bancaire à son nom.

III. Pendant la vente

Les personnes souhaitant porter des enchères durant la vente sont invitées à faire **enregistrer** auprès de FauveParis leurs données personnelles (nom, prénom, adresse, qualité). FauveParis exigera de l'acquéreur-euse qu'il-elle justifie son identité ainsi que ses références bancaires. **Une caution pourra en outre être prélevée.** L'enchérisseur-euse est réputé-e enchérir **pour son propre compte**. S'il ou elle enchérit pour **autrui**, l'enchérisseur-euse doit indiquer à FauveParis qu'il-elle est dûment mandaté-e par un-e tiers pour lequel il-elle communiquera une pièce d'identité et les références bancaires. Toute fausse indication engagera la **responsabilité de l'adjudicataire**.

La vente se fera expressément au **comptant** et sera conduite en **euros**. FauveParis peut toutefois offrir, à titre indicatif, la retranscription des enchères en devises étrangères. En cas d'erreurs de conversions de devises, la responsabilité de FauveParis ne pourra être engagée.

Le-la commissaire-priseur-e habilité-e organise les enchères de la façon qu'il-elle juge convenable, la **conduite de la vente** suit l'ordre de la numérotation du catalogue et les paliers d'enchères sont à sa libre appréciation. Le-la commissaire-priseur-e habilité-e veille au respect de la liberté des enchères et à l'égalité entre les enchérisseur-euse-s. Pour autant, il-elle dispose de la **faculté discrétionnaire de refuser toute enchère**, de retirer un lot de la vente et de **désigner l'adjudicataire**, c'est à dire le-la plus offrant-e et le-la dernier-ère enchérisseur-euse sous réserve que l'enchère finale soit égale ou supérieure au prix de réserve.

Le **prix de réserve** s'entend du prix minimum confidentiel au-dessous duquel le lot ne sera pas vendu. Le prix de réserve ne peut dépasser l'estimation basse figurant au catalogue ou modifié publiquement avant la vente et le-la commissaire-priseur-a habilité-e est libre de débiter les enchères en dessous de ce prix et porter des enchères pour le compte du-de la vendeur-euse. En revanche, **le-la vendeur-euse ne portera aucune enchère pour son propre compte** ou par le biais d'un-e mandataire.

La vente devient parfaite au prononcé du terme « adjugé », c'est à dire que le transfert de propriété et le transfert des risques s'opèrent à cet instant. Dès lors, l'adjudicataire contracte avec le-la vendeur-euse un contrat de vente et il-elle est tenu-e de payer le prix du bien acheté sans aucun délai de rétractation que les enchères soient portées en personne, par téléphone ou sur internet.

S'il est établi que deux ou plusieurs enchérisseur-euse-s ont simultanément porté une enchère équivalente et réclament en même temps cet objet après le prononcé du mot « adjugé », le-la commissaire-priseur-e habilité-e pourra immédiatement reprendre et poursuivre les enchères. Le public présent sera admis à enchérir à nouveau.

La possibilité d'enchérir par **ordre d'achat** ou en direct de la vente par **téléphone** ou sur **internet** est un service offert par FauveParis aux enchérisseur-euse-s ne pouvant assister à la vente en personne.

Pour en bénéficier, FauveParis impose aux enchérisseur-euse-s de communiquer leur demande par écrit ou en ligne via www.fauveparis.com au maximum deux heures avant le début de la vente et de s'assurer de la prise en compte de leur demande par FauveParis. Dans tous les cas, ces services pourront être refusés par FauveParis, si l'enchérisseur-euse n'a pas communiqué ses coordonnées personnelles et bancaires avant la vente. **Toute demande d'enchère par téléphone vaut engagement d'achat à l'estimation basse minimum.**

FauveParis se propose d'exécuter les **ordres d'achat** selon les instructions de l'enchérisseur-euse absent-e et s'engage à faire son possible pour acquérir dans les meilleures conditions le lot convoité. Dans le cas de plusieurs ordres d'achat identiques, la priorité sera donnée à celui reçu en premier.

Pour les personnes souhaitant participer à la vente par **téléphone**, FauveParis accepte gracieusement de recevoir les enchères téléphoniques à condition que l'acquéreur-euse potentiel-le se soit manifesté-e avant la vente. FauveParis décline toute responsabilité en cas d'erreurs éventuelles, d'insuccès si la liaison téléphonique ne peut être établie ou de non réponse suite à une tentative d'appel. FauveParis peut **enregistrer les communications** et peut les conserver jusqu'au règlement des éventuelles acquisitions.

Les mêmes conditions s'appliquent aux personnes souhaitant participer à la vente en **direct sur internet**. FauveParis propose de prendre les enchères à condition que l'acquéreur-euse potentiel-le se soit enregistré-e avant la vente selon les conditions générales de l'opérateur intermédiaire. Dans certains cas, la prise en compte d'un ordre d'achat ou d'une demande d'enchères par téléphone ou sur internet peut être conditionnée par un **dépôt de garantie** dont le montant sera fixé par FauveParis.

Les articles L.123-1 et L.123-2 du Code du Patrimoine autorisent, dans certains cas, l'État à exercer un **droit de préemption** sur les œuvres d'art mises en vente publique ou à l'occasion de ventes de gré à gré, c'est-à-dire que l'État se substitue à l'acquéreur-euse.

Le-la représentant-e de l'État présent-e lors de la vacation formule sa déclaration auprès du-de la commissaire-priseur-e habilité-e juste après la chute du marteau. La décision de préemption doit ensuite être confirmée dans un délai de quinze jours et FauveParis ne peut assumer aucune responsabilité du fait des décisions administratives de préemption.

IV. Après la vente

En sus du prix d'adjudication c'est à dire du « prix marteau », l'adjudicataire devra acquitter des frais de 25 % HT (soit 30% TTC et 26,375% TTC pour les livres) plus des frais de 1,5% HT (1,8% TTC) en cas d'achat via la plateforme Drouot Digital. La TVA ne pourra être remboursée qu'après preuve d'exportation dans le mois suivant la vente.

Dans certains cas, mentionnés par ce signe distinctif **f**, la taxe à l'importation sera prélevée par FauveParis pour le compte de l'État (5,5% du prix d'adjudication, 20% pour les bijoux et montres, automobiles, vins, spiritueux et multiples).

Le **paiement du lot** par l'adjudicataire se fera **immédiatement pour l'intégralité du prix d'achat** c'est à dire le prix d'adjudication, plus les frais et les taxes éventuelles. Cette condition s'applique également à l'adjudicataire souhaitant exporter le lot et même en cas de nécessité d'obtention d'une licence d'exportation.

L'adjudicataire pourra effectuer son règlement par les moyens suivants :

> **en espèces** : jusqu'à 1 000€ frais et taxes compris pour les particulier-ère-s français-es et pour les commercant-e-s, jusqu'à 15 000€ frais et taxes compris pour les ressortissant-e-s étranger-ère-s sur **présentation de leur pièce d'identité**

> par **carte bancaire Visa ou Mastercard** chez FauveParis ou sur www.fauveparis.com

> par **virement bancaire** avec cet IBAN : FR76 3078 8001 0008 7945 3 000 248

> **les règlements par chèque ne sont pas acceptés.**

> **en cryptomonnaie** (BTC, ETH, EGLD, UTK, USDT, DASH - les cryptomonnaies sont des actifs numériques virtuels qui reposent sur la technologie de la blockchain à travers un registre décentralisé et un protocole informatique crypté.) depuis notre site internet www.fauveparis.com et par l'intermédiaire du système de paiement Utrust (société ModernityParty)

FauveParis invite les adjudicataires souhaitant payer par ce moyen, à s'assurer de leurs obligations fiscales et se tient à leur disposition pour plus d'informations (notamment quant aux obligations liées à la sortie du régime de neutralité applicable aux échanges d'actifs numériques pour les acquéreur-es qui y seraient soumis-e). Par ailleurs FauveParis demandera aux adjudicataires souhaitant payer par ce moyen de lui indiquer l'adresse de wallet qui servira à régler leur bordereau et en attester sur l'honneur la bonne provenance des fonds. Toute suspicion fera l'objet d'une déclaration Tracfin.

Des transferts de propriété ainsi que le transfert des risques s'opèrent au prononcé du terme « adjugé » par le-la commissaire-priseur-e habilité-e, FauveParis rappelle à l'acquéreur-euse qu'il-elle sera lui-elle-même chargé-e de **faire assurer ses acquisitions** et décline toute responsabilité quant aux dommages que l'objet pourrait subir ou faire subir dans le cas où l'adjudicataire n'aurait pris aucune disposition.

Le lot ne sera délivré à l'adjudicataire qu'après paiement de l'intégralité du prix d'achat. Sur présentation du bordereau acquitté, les achats pourront être retirés chez FauveParis du mardi au samedi de 11h à 19h au 49 rue Saint-Sabin 75011 Paris.

FauveParis conseille aux adjudicataires de retirer rapidement leurs achats afin d'éviter des **frais de magasinage, de manutention et de conservation qui leur seront facturés à partir du quinzième jour après la vente au barème suivant** :

> **5 € H.T.** par lot et par jour calendaire (petits objets)
> **10 € H.T.** par lot et par jour calendaire (meubles, tableaux et objets encombrants).

FauveParis pourra recommander sur simple demande des entreprises de transport qui se chargeront de l'emballage et du transport des achats. **Les sociétés de transport n'étant pas les préposées de FauveParis, FauveParis ne pourra être responsable de leurs actes ou omissions.**

L'adjudicataire ayant opté pour un envoi de ses achats par une société de transport adhère aux conditions générales de ce prestataire et écarte la possibilité d'engager la responsabilité de FauveParis en cas de préjudice subi dans le cadre de cette prestation de service.

Si un objet ou un lot n'a toujours **pas été retiré par son-a propriétaire au bout d'un an**, FauveParis lui adressera une ultime mise en demeure de venir récupérer ledit objet ou lot et de payer les frais de stockage afférents conformément aux présentes conditions générales de vente. Il est porté à votre attention que : si dans un délai de 8 jours calendaires à partir de la date d'expédition de cette mise en demeure, FauveParis n'a toujours aucune nouvelle du-de la propriétaire dudit objet ou lot, sa propriété sera transférée à FauveParis à titre de garantie et FauveParis s'octroiera le droit de le mettre en vente en son nom propre afin de recouvrir sa créance constituée par les frais de stockage.

Le **droit de reproduction** et de présentation de l'œuvre n'est pas transféré à l'acquéreur-euse du fait de l'achat d'une œuvre. FauveParis est **propriétaire du droit de reproduction de ses catalogues**. Est interdite et constitue une contrefaçon à son préjudice toute reproduction du contenu, des notices et articles ainsi que des compositions et images.

Conformément aux dispositions de l'article W. 321-17 du code de commerce, l'action en responsabilité de l'OVV se prescrit par cinq ans à compter de la prise ou de la vente aux enchères publiques.

Seule la loi française régit les présentes conditions générales d'achat. Toute contestation relative à leur existence, leur validité, leur opposabilité à tout enchérisseur-euse et acquéreur-euse, et à leur exécution sera tranchée par le tribunal compétent du ressort de Paris. Les dispositions des présentes conditions générales d'achat sont indépendantes les unes des autres. La nullité de quelque disposition ne saurait entraîner l'inapplicabilité des autres.

FauveParis rappelle que l'article 313-6 du Code Pénal dispose que « le fait, dans une adjudication publique, par dons, promesses, ententes ou tout autre moyen frauduleux, **d'écarter un-e enchérisseur-euse ou de limiter les enchères ou les soumissions, est puni** de six mois d'emprisonnement et de 22 500 euros d'amende. Est puni des mêmes peines le fait d'accepter de tels dons ou promesses. Est puni des mêmes peines : 1. Le fait, dans une adjudication publique, **d'entraver ou de troubler la liberté des enchères** ou des soumissions, par violences, voies de fait ou menaces ; 2. Le fait de procéder ou de participer, après une adjudication publique, à une remise aux enchères sans le concours de l'officier-ère ministériel-le compétent-e ou du-de la courtier-ère de marchandises assermenté-e compétent-e ou d'un opérateur de ventes volontaires de meubles aux enchères publiques déclaré. »

« Tout bordereau d'adjudication demeuré impayé auprès de FauveParis ou ayant fait l'objet d'un retard de paiement est susceptible d'inscription au Fichier des restrictions d'accès aux ventes aux enchères (« Fichier TEMIS ») mis en œuvre par la société Commissaires-Priseurs Multimédia (CPM), société anonyme à directoire, ayant son siège social sis à (75009) Paris, 37 rue de Châteaudun, immatriculée au registre du commerce et des sociétés de Paris sous le numéro 437 868 425. Le Fichier TEMIS peut être consulté par tous les structures de vente aux enchères abonnées à ce service. L'inscription au Fichier TEMIS pourra avoir pour conséquence de limiter la capacité d'enchérir de l'enchérisseur auprès des Professionnels Abonnés au service TEMIS. Elle entraîne par ailleurs la suspension temporaire de l'accès au service « Live » de la plateforme www.interencheres.com et de la plateforme www.auction.fr gérées par CPM, conformément aux conditions générales d'utilisation de ces plateformes .

Dans le cas où un enchérisseur est inscrit au Fichier TEMIS, FauveParis pourra conditionner l'accès aux ventes aux enchères qu'elle organise à l'utilisation de moyens de paiement ou garanties spécifiques ou refuser temporairement la participation de l'enchérisseur aux ventes aux enchères pour lesquelles ces garanties ne peuvent être mises en œuvre.

Les enchérisseurs souhaitant savoir s'ils font l'objet d'une inscription au Fichier TEMIS, contester leur inscription ou exercer les droits d'accès, de rectification, d'effacement, de limitation, d'opposition dont ils disposent en application de la législation applicable en matière de protection des données personnelles, peuvent adresser leurs demandes par écrit en justifiant de leur identité par la production d'une copie d'une pièce d'identité :
- Pour les inscriptions réalisées par FauveParis : par écrit auprès de FauveParis, 49 rue Saint Sabin, 75011, Paris
- Pour les inscriptions réalisées par d'autres Professionnels Abonnés : par écrit auprès de Commissaires-Priseurs Multimédia 37 rue de Châteaudun, 75009 Paris ou par e-mail contact@temis.auction.

L'Enchérisseur dispose également du droit de saisir la Commission nationale de l'Informatique et des libertés (CNIL) [3 Place de Fontenoy - TSA 80715 - 75334 PARISCEDEX 07, www.cnil.fr] d'une réclamation concernant son inscription au Fichier TEMIS. Pour en savoir plus sur le Fichier TEMIS, l'enchérisseur est invité à consulter nos conditions générales de ventes. Les notifications importantes relatives aux suites de l'adjudication seront adressées à l'adresse e-mail et/ou à l'adresse postale déclarée par l'enchérisseur auprès de la structure lors de l'adjudication. L'enchérisseur doit informer FauveParis de tout changement concernant ses coordonnées de contact .»

FauveParis rappelle à ses client-e-s l'existence de codes de conduite applicables aux ventes aux enchères en l'espèce du Recueil des obligations déontologiques des opérateurs de ventes volontaires du 21 février 2012. Ce recueil est disponible sur le site du Conseil des ventes volontaires.

FauveParis rappelle enfin à ses client-e-s la possibilité de recourir à une procédure extrajudiciaire de règlement des litiges à travers la possibilité de saisir le-la commissaire du gouvernement près le Conseil des ventes volontaires, en ligne ou par courrier avec accusé de réception.

Lorsque vous participez à l'une de nos ventes aux enchères, sauf mention contraire de votre part, vous acceptez de recevoir nos newsletters. Vous pourrez vous en désabonner à tout moment. Conformément à la réglementation communautaire en vigueur, vous pouvez consulter notre politique de confidentialité des données sur cette page : <https://www.fauveparis.com/politique-de-confidentialite-donnees/>

une équipe à votre service



Lucie-Éléonore Riveron
Présidente



Cédric Melado
Commissaire-priseur
Inventaires et expertises
+33 (0)1 55 28 33 65
+33 (0)7 82 32 00 13
cmelado@fauveparis.com



Dimitri Joannidès
Spécialiste art moderne
et contemporain
+33 (0)6 20 71 14 87
djoannides@fauveparis.com



Simon Barjou-Morant
Commissaire-priseur
Inventaires et expertises
+33 (0)1 55 28 80 94
sbm@fauveparis.com



Chloë Collin
Commissaire-priseure
Inventaires et expertises
+33 (0)1 55 28 80 93
ccollin@fauveparis.com



Alexandra Ermakoff
Clerc
+33 (0)1 55 28 80 90
aermakoff@fauveparis.com



Paul Boulay
Clerc
+33 (0)1 55 28 80 92
pboulay@fauveparis.com



Nicolas Amiel
Magasinage & stockage
+33 (0)1 55 28 80 90
namiel@fauveparis.com



Marco Zavagno
Photographe



Braque
Chief Happiness Officer

Comptabilité
compta@fauveparis.com

Bids office
iwannabid@fauveparis.com

Expertises
sans rendez-vous
du mardi au samedi

quelques résultats récents



Melchior Baumgartner, c. 1650
Cabinet d'Augsburg d'un sultan
Vendu 381 000 €



René Lalique
Gobelet aux scarabées
Vendu 206 250 €



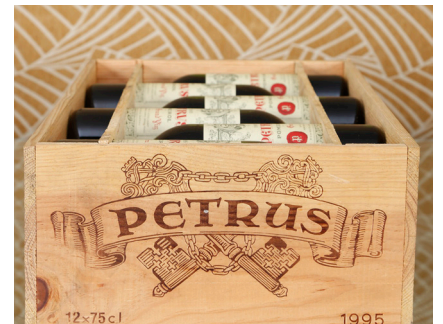
Jean Dupas
Femme à la boule
Vendu 112 500 €



George Braque
Le Pichet au rameau
Vendu 203 200 €



Pierre Chareau
Canapé et 3 bergères
Vendu 179 900 €



Petrus, Pomerol
12 bouteilles, 1995
Vendu 26 924 €



Maqbool Fida Husain
Cavalier et chevaux
Vendu 115 650 €



Albert Uderzo
Couverture d'Astérix Le Grand Fossé
Vendue 231 300 €



M. Gérard
Magnifique bague saphir 20,4 carats
Vendue 105 370 €