

#vente fauve 367

samedi 8 juillet 2023 à 10h30

49 rue Saint-Sabin 75011 Paris

ART MODERNE & CONTEMPORAIN
ART CONTEMPORAIN AFRICAIN • MOBILIER & DESIGN



fauveparis
AUCTIONS NOW

FauveParis sas
Capital social 106 302,90 €
Siège social 38 rue Amelot
& 49 rue Saint-Sabin 75011 Paris
RCS Paris 798 710 992
Agrément N° 2014-053

Commissaires-priseur-e-s habilité-e-s :
Cédric Melado
Simon Barjou-Morant
Alice Landry

la vente

#VenteFauve367

samedi 8 juillet 2023 à 10h30

infos

exposition

du samedi 1^{er} au vendredi 7 juillet 2023
du mardi au samedi de 11h à 19h
jour de la vente de 10h à 10h30

coordonnées

49 rue Saint-Sabin 75011 Paris
+33 (0)1 55 28 80 90
contact@fauveparis.com

Nos conditions de ventes sont
consultables dans leur intégralité
sur notre site internet
www.fauveparis.com/cgv/

on line

vous pouvez retrouver l'intégralité
des lots en vente sur
www.fauveparis.com
www.auction.fr
www.drouot.com
www.interencheres.com

stockage

Offert les 14 jours suivant la vente
À partir du 15^e jour après la vente :

> pour les petits lots 5 € HT / lot / jour
> pour les meubles et lots
encombrants 10 € HT / lot / jour

transport

Pour l'expédition de vos achats,
merci de contacter
ThePackengers
en joignant votre bordereau.
hello@thepackengers.com
+33 (0)6 38 22 64 90

comment enchérir ?

en venant
physiquement chez
fauveparis



pas
d'enregistrement
préalable

par téléphone
ou en laissant un
ordre d'achat



envoyez un mail à
bids@fauveparis.com
avec vos coordonnées

sur internet
depuis
chez vous



connectez-vous
sur
drouot.com

Nos commissions sont de 30% TTC en sus des enchères
Si le commissaire-priseur adjuge 1 000 €, vous réglez 1 300 €.

commissaires-priseurs



Cédric Melado

COMMISSAIRE-PRISEUR HABILITÉ

+33 (0)1 55 28 33 65
cmelado@fauveparis.com



Simon Barjou-Morant

COMMISSAIRE-PRISEUR HABILITÉ

+33 (0)1 55 28 80 94
sbm@fauveparis.com

expert



Dimitri Joannidès

ART MODERNE ET CONTEMPORAIN

+33 (0)6 20 71 14 87
djoannides@fauveparis.com



Alexandra Ermakoff

CLERC

+33 (0)1 55 28 80 90
aermakoff@fauveparis.com

contact



lot 1

Marie Laurencin (1883-1956)

Portrait de jeune fille au ruban rose

Huile sur toile signée en haut à droite
27 x 22 cm

PROVENANCE
> Collection privée, Paris

Nous remercions Monsieur Daniel Marchesseau
pour nous avoir confirmé que cette œuvre est bien répertoriée
dans les Archives Marie Laurencin.

Dans un encadrement en bois doré à pareclozes (fentes au cadre)

20 000 / 30 000 €



lot 2

Georges Lapchine (1885-1950/51)

Vue d'Italie

Huile sur panneau signé en bas à gauche
10 x 15 cm

1 000 / 1 500 €



lot 4

Kosta Alex (1925-2005)

Le Client de la Coupole, 1958

Bronze monogrammé, daté et numéroté 1/6 au dos
H. 47 cm

BIBLIOGRAPHIE

> Kosta Alex : Galerie Claude Bernard, Paris, 1964 (reproduit)

3 000 / 4 000 €



lot 3

Katia Medvedeva (née en 1937)

2 tableaux

> L'Introduction de la Sainte-Vierge dans le temple, 1990, acrylique et collage de perles sur toile signée et datée en haut à gauche, titrée en haut à droite
> La Déesse de la mer, acrylique et collage de tissus sur toile signée en vertical à droite, titrée en haut à droite
79 x 59 cm

Encadrées

800 / 1 200 €



lot 5

Louis Latapie (1891-1972)

En devisant

Lavis sur papier signé en bas à droite
24 x 31 cm

Encadré

600 / 800 €



lot 6

Bram Van Velde (1895-1981)

Composition

Lithographie sur papier monogrammé et numéroté 82/100 en bas à droite
89,5 x 63,5 cm

800 / 1 200 €

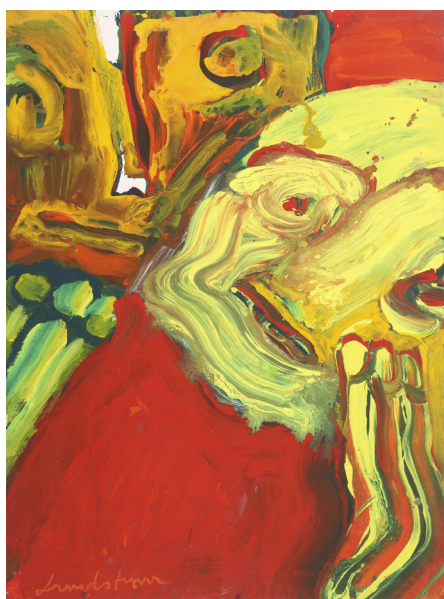
lot 7

Karel Appel (1921-2006)

Composition, 1957

Lithographie sur papier signé et daté en bas à droite
57 x 76,5 cm

1 000 / 1 500 €



lot 8

Bengt Lindström (1925-2008)

Sans titre

Acrylique sur papier signé en bas à gauche
76,5 x 56,5 cm

PROVENANCE

> Ancienne collection de l'ethnologue Michel Perrin,
directeur de recherche au CNRS et professeur
au Collège de France (1941-2015)

Cette œuvre est accompagnée d'un certificat d'authenticité
du Comité Bengt Lindström

1 500 / 2 000 €



lot 9

Bengt Lindström (1925-2008)

Sans titre

Acrylique sur papier signé en bas à gauche
76,5 x 56,5 cm

PROVENANCE

> Ancienne collection de l'ethnologue Michel Perrin,
directeur de recherche au CNRS et professeur
au Collège de France (1941-2015)

Cette œuvre est accompagnée d'un certificat d'authenticité
du Comité Bengt Lindström

1 500 / 2 000 €



lot 10

Bengt Lindström (1925-2008)

Sans titre

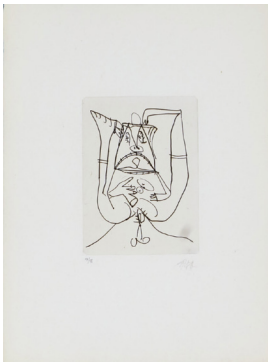
Acrylique sur papier signé en bas à gauche
76 x 56,5 cm

PROVENANCE

> Ancienne collection de l'ethnologue Michel Perrin,
directeur de recherche au CNRS et professeur
au Collège de France (1941-2015)

Cette œuvre est accompagnée d'un certificat d'authenticité
du Comité Bengt Lindström

1 500 / 2 000 €



lot 11

Antonio Saura (1930-1998)

Trois visions, 1971

Suite de 13 eaux-fortes sur papier, chacune signée en bas à droite et numérotée 18/18 en bas à gauche

2 500 / 3 500 €



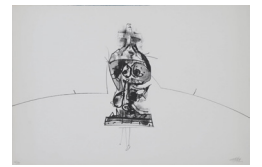
lot 12

Antonio Saura (1930-1998)

L'Odeur de la sainteté, 1975

Portfolio contenant 6 eaux-fortes sur papiers, signés en bas à droite et numérotés 40/84 en bas à droite
Éditeur Yves Rivière, Paris
48 x 37,5 cm

1 500 / 2 000 €



lot 13

Antonio Saura (1930-1998)

6 lithographies

Sur papiers signés en bas à droite et numérotés 28/37 en bas à gauche
58 x 37 cm

1 500 / 2 000 €

lot 14

Ladislav Kijno (1921-2012)

Petite icône pour Ivan Goll, 2005

Huile sur toile signée, titrée et datée en bas à gauche, contresignée et dédiée au dos "pour Matilde et Jean Bertho si fervents spéléologues des labyrinthes d'Ivan Goll"
41 x 33 cm

1 200 / 1 800 €



lot 15

Gerard Zlotykamien (né en 1940)

Éphémère en noir sur fond jaune, 1996

Bombe aérosol sur toile signée et datée en bas à gauche
100 x 100 cm

2 000 / 3 000 €



lot 16

Alain Le Yaouanc (né en 1940)

5 oeuvres, 2004

Encre sur papiers, dont quatre signés et datés et l'une dédiée à Pierre Besnard
45 x 31 cm

800 / 1 200 €



lot 17

Jean-François Jonvelle (1943-2002)

6 photographies

Tirage argentique sur papiers portant le timbre-sec de l'artiste et représentant Barbara Hendricks, Bernard Giraudeau, Agnès Jaoui, Karine Viard et d'autres modèles féminins
17 x 11 cm

800 / 1 200 €



lot 18

Ricardo Mosner (né en 1948)

Homme au chapeau, 1991

Acier découpé et partiellement peint signé daté et numéroté 4/8 sur la terrasse
H. 54,5 cm

500 / 800 €



lot 19

Antonio Seguí (1934-2022)

Grand vase 10B, 2014

En céramique signée dans la pâte, datée et numérotée 4/8 sous la base

BIBLIOGRAPHIE

> Antonio Seguí, *Céramiques 2014-2015*, La Tuilerie, Treigny, p. 32

1 200 / 1 800 €

lot 20

Jean-Pierre Pincemin (1944-2005)

Sans titre, 1992

Lithographie sur papier rehaussé à la main par l'artiste, signé, daté et numéroté 1/30 en bas au centre
160 x 120 cm

Encadré

2 000 / 3 000 €



lot 21

Claude Viallat (né en 1936)

Sans titre, 2022

Sculpture en verre partiellement dépoli signé, d'un tirage à 15 exemplaires jamais commercialisés
Co-editions AM arts publishing et Ceysson et Bénétière d'après l'assise d'une chaise en bois peinte par l'artiste et se trouvant dans son atelier
H. 6,5 cm L. 42 cm P. 42 cm

1 000 / 2 000 €



lot 22

Lydie Arickx (née en 1954)

Sans titre, 2006

Technique mixte sur papier signé en haut à droite
24 x 32 cm

Encadré

800 / 1 200 €



lot 23

Ai Weiwei (né en 1957)

Look up! "White Chandelier"

Miroir et fleur en verre de Murano
Éditeur Berengo pour l'Hôtel St Regis Venice
H. 11 cm L. 22 cm P. 16 cm

600 / 900 €



lot 24

Liu Bolin (né en 1973)

China, Dangerous Landscapes, 2017

C-print sur papier signé en bas à droite
Accompagné du livre China, Dangerous
Landscapes[Paris], Éditions Bessard, 2017. In-4,
cartonnage d'éditeur, couverture illustrée et jaquette
transparente imprimée. Tirage limité à 835 exemplaires,
celui-ci le n°435.
17 x 15 cm

400 / 600 €



lot 25

Troy Henriksen (né en 1962)

Sans titre, 2000

Huile sur toile signée et datée au dos
81 x 116 cm

Encadré

1 000 / 1 500 €



lot 26

Troy Henriksen (né en 1962)

Sans titre, 2000

Huile sur toile signée et datée en bas à gauche
81 x 116 cm

1 000 / 1 500 €

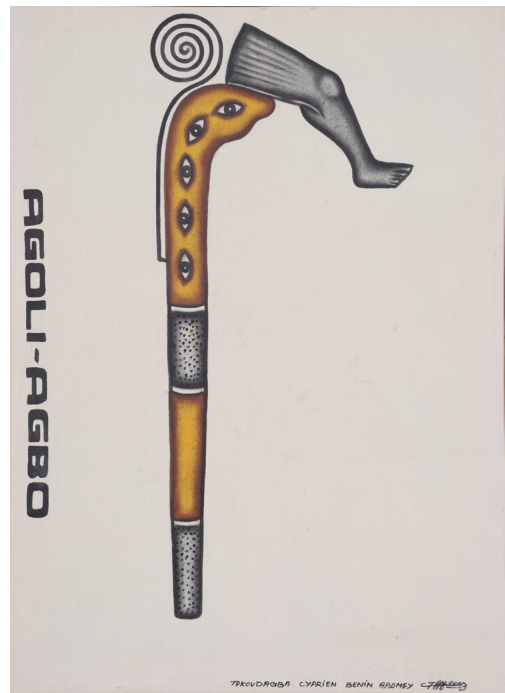


lot 27
Cyprien Tokoudagba (1939-2012)
Agadja

Acrylique sur toile signée et située au "Bénin Abomey"
en bas à droite et titré dans la hauteur à gauche
65 x 90 cm

PROVENANCE
> Collection privée, Lyon
(acquis directement auprès de l'artiste au Bénin)

Encadrée
800 / 1 200 €



lot 28
Cyprien Tokoudagba (1939-2012)
Agoli-Agbo

Acrylique sur toile signée et située au "Bénin Abomey"
en bas à droite et titré dans la hauteur à gauche
65 x 90 cm

PROVENANCE
> Collection privée, Lyon
(acquis directement auprès de l'artiste au Bénin)

Encadrée
800 / 1 200 €



lot 29
Cyprien Tokoudagba (1939-2012)
Behanzin

Acrylique sur toile signée et située au "Bénin Abomey"
en bas à droite et titrée dans la hauteur à gauche
65 x 90 cm

PROVENANCE
> Collection privée, Lyon
(acquis directement auprès de l'artiste au Bénin)

Encadrée
800 / 1 200 €



lot 30
Cyprien Tokoudagba (1939-2012)
Glele

Acrylique sur toile signée et située au "Bénin Abomey"
en bas à droite et titré dans la hauteur à gauche
65 x 90 cm

PROVENANCE
> Collection privée, Lyon
(acquis directement auprès de l'artiste au Bénin)

Encadrée
800 / 1 200 €



lot 33

George Lilanga (1934-2005)

Story za kijweni, circa 1999

Acrylique sur panneau signé en bas à droite
et titré au dos
61 x 61 cm

PROVENANCE
> Collection privée, Lyon
(acquis directement auprès de l'artiste au Bénin)

600 / 800 €



lot 32

George Lilanga (1934-2005)

Niganga huyu ndie mgonjan, circa 1999

Acrylique sur panneau signé en bas à droite
et titré au dos
61 x 61 cm

PROVENANCE
> Collection privée, Lyon
(acquis directement auprès de l'artiste au Bénin)

600 / 800 €



lot 31

George Lilanga (1934-2005)

Minu naio kiongozi nenu, circa 1999

Acrylique sur panneau signé en bas à droite
et titré au dos
61 x 61 cm

PROVENANCE
> Collection privée, Lyon
(acquis directement auprès de l'artiste au Bénin)

600 / 800 €



lot 34

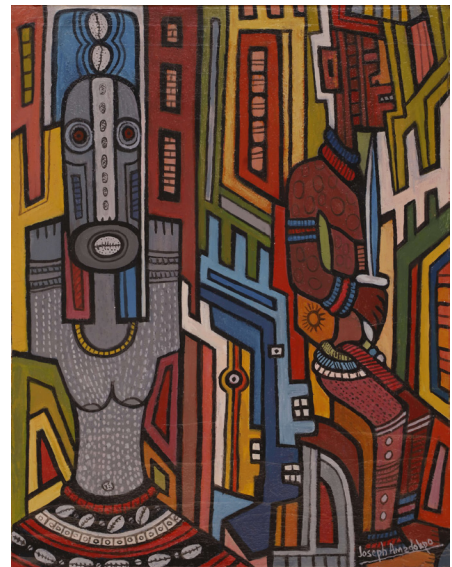
Joseph Amedokpo (né en 1946)

Ceremonial masks

Huile sur toile signée en bas à droite et titrée au dos
68 x 53 cm

PROVENANCE
> Collection privée, Lyon
(acquis directement auprès de l'artiste au Bénin)

Encadrée
400 / 600 €



lot 35

Joseph Amedokpo (né en 1946)

The Chango schrine, 2016

Huile sur toile signée en bas à droite, titrée,
datée et située au "Togo" au dos
70 x 55 cm

PROVENANCE
> Collection privée, Lyon
(acquis directement auprès de l'artiste au Bénin)

Encadrée
400 / 600 €



lot 36

Dominique Zinkpè (né en 1969)

1er amour

Huile sur toile signée en bas à droite, titrée et portant
la mention "Toffa" (signature de Prince Toffa ?)
en haut vers la gauche
180 x 450 cm

PROVENANCE

> Collection privée, Lyon
(acquis directement auprès de l'artiste au Bénin)

Déchirures, manques, craquelures

10 000 / 15 000 €



lot 37

Josef Hoffmann (1870-1956)

Boîte ronde et son couvercle, circa 1906-1910

En métal et verre portant le cachet
des Wiener Werkstätte (Les Ateliers viennois)
H. 19 cm

400 / 600 €



lot 38

Alexandre Noll (1890-1970)

Boîte

En ébène signé sous la base
H. 4,5 cm L. 16 cm P. 7 cm

3 000 / 5 000 €



lot 39

**Ivan Da Silva-Bruhns (1881-1980)
& la Manufacture de Savigny**

Tapis à décor de feuille, circa 1930

En laine, signée en bas au centre,
marque de la manufacture en haut au centre
H. 327 cm L. 187 cm

Taches, traces d'humidité

6 000 / 8 000 €



lot 40

Robert Mallet-Stevens (1886-1945)

Fauteuil club, circa 1930

En cuir noir et et pieds en bois noirci
H. 74 cm L. 71 cm P. 80 cm

PROVENANCE

> Collection privée provenant de la famille
de Robert Mallet-Stevens : mobilier commandé
par sa nièce à l'occasion de son mariage en 1930
> Galerie Jacques Lacoste, Paris
> Collection privée, Paris

15 000 / 20 000 €





lot 41

Dans le goût de Charlotte Perriand

3 tabourets

En frêne, assise circulaire légèrement creuse
reposant sur un piétement tripode
H. 27,5 cm D. 32 cm

PROVENANCE

> Collection d'un ancien galeriste du 6^e arrondissement, Paris
> Collection privée, par descendance

600 / 800 €



lot 44

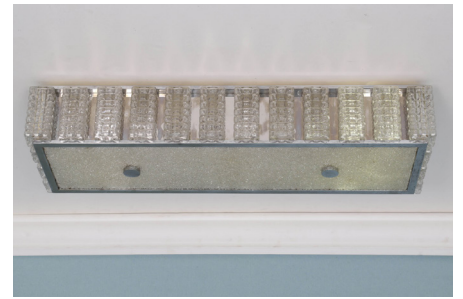
Attribuée à Pierre Guariche (1926-1995)

Grande étagère murale

En placage de chêne blond et plastique noir,
montants métalliques laqués noir
H. 90 cm L. 136 cm P. 24 cm

Usures

300 / 500 €



lot 45

Jean Perzel, Paris

Plafonnier, circa 1950

Structure en métal chromé, tubes en verre
et plaque plexiglas granité dépoli
H. 15 cm L. 80 cm P. 25 cm

800 / 1 200 €



lot 42

Dans le goût de Charlotte Perriand

Table basse

Piétement en métal noir et plateau en bois
H. 56 cm L. 135 cm P. 55,5 cm

800 / 1 200 €



lot 43

Travail français, attribué à Raymond Subes

Importante paire de chenets, circa 1950

En fer forgé à décor d'une coquille,
le fût à motif entrelacé surmonté d'une boule
H. 61 cm L. 31 cm P. 58 cm

BIBLIOGRAPHIE

> Modèle similaire répertorié planche 8 dans Ferronnerie
d'aujourd'hui par G.Poillerat, Ed. C. Moreau circa 1950.

800 / 1 200 €



lot 46

George Nelson (1908-1986), pour Herman Miller

Commode à cinq tiroirs, circa 1955

En bois, bois laqué et métal portant l'étiquette
«George Nelson Design Herman Miller-Zeeland-Michigan»
dans un tiroir
H. 101 cm L. 101,5 cm P. 47 cm

2 000 / 3 000 €



lot 47

**Achille (1918-2002)
& Pier Castiglioni (1913-1968) pour Flos**

Lampe à poser Taccia, 1962

Métal noir, aluminium et verre portant l'étiquette
de l'éditeur à l'intérieur
H. 68 cm L. 50 cm

BIBLIOGRAPHIE

> Gramigna, Repertorio del design italiano 1950-2000
per l'arredamento domestico, Allemandi, Turin 2003, vol. 1,
reproduit p. 99 (pour un modèle similaire)

800 / 1 200 €



lot 48

Hans J. Wegner (1914-2007)

Commode et buffet, circa 1960

En placage de teck, la commode ouvrant à 4 tiroirs,
le buffet à 2 portes Tampon de l'éditeur
"Made in Denmark Ry Møbler"
H. 72 cm L. 100 cm P. 49 cm

1 000 / 2 000 €



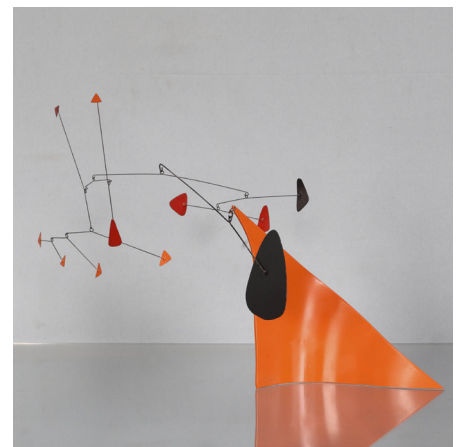
lot 49

Isamu Noguchi (1904-1988)

Table ronde

Plateau en HPL noir, piétement en fonte laquée
et tiges métallique noires
Éditeur Vitra
H. 72,5 cm D. 121 cm

2 800 / 3 200 €



lot 50

Mobile à poser

En métal et aluminium peint en orange, noir et rouge
marqué "PX349" en creux
H. 47 cm L. 60 cm P. 45 cm

800 / 1 200 €



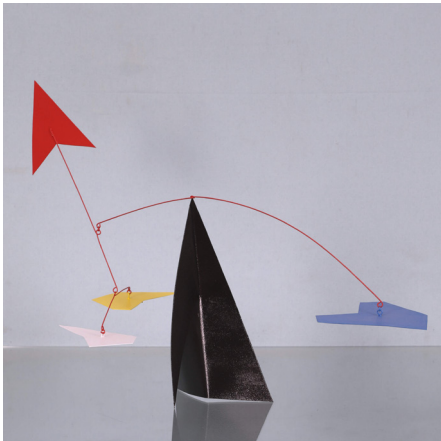
lot 51

Pierre Paulin (1927- 2009)

Suite de deux chauffeuses F780 et F784 dites Concorde

Pieds patins en acier laqué gris et noir, structure en métal garni de mousse, tapissée de laine rouge et de laine bleu ciel
Édition Artifort, modèles créés en 1966
92 x 60 x 67 cm et 94 x 61 x 70 cm

800 / 1 200 €



lot 52

Mobile à poser, années 2000

En métal et aluminium peint en rouge, bleu, jaune et blanc
H. 53 cm L. 73 cm

600 / 800 €



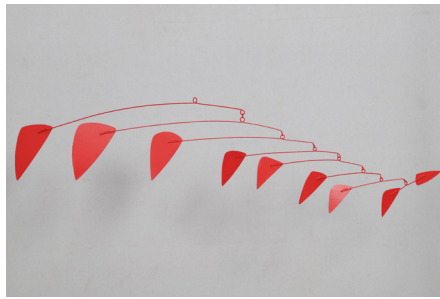
lot 53

Florence Knoll (1917-2019)

Banquette

Structure en métal chromé et garniture de cuir blanc
H. 44 cm L. 94 cm P. 51 cm

700 / 1 000 €



lot 54

Mobile à suspendre, années 1990

En métal et aluminium peint rouge
25 x 103 cm

500 / 700 €



lot 55

Travail italien

Table basse

Plateau quadrangulaire en verre épais reposant sur 4 pieds en marbre vert de mer
H. 31 cm L. 100 cm P. 100 cm

500 / 800 €



lot 56

Lampadaire, circa 1970

Base circulaire en marbre, fût en métal chromé à 5 bras de lumières
H. 180 cm

500 / 800 €



lot 57

Harvey Guzzini (XX^e-XXI^e siècle) pour Iguzzini

Paire de lampes de bureau Baobab, 1975

En métal et résine
H. 49 cm L. 52 cm P. 52 cm

600 / 800 €



lot 58

Attribué à Richard Faure (XX^e-XXI^e siècle)

Lampe raie, circa 1970

En laiton et tranche d'agate
H. 27 cm L. 50 cm P. 13 cm

800 / 1 200 €



lot 59

Jacques Bobroff (1935-2007)

Lampadaire, prototype

En métal chromé et verre opalin
H. 180 cm L. 28 cm P. 28 cm

PROVENANCE
> Famille du designer

600 / 900 €



lot 60

Piero Lissoni (né en 1956) pour Kartell

Paire de fauteuils Form, circa 2000

En polyester noir et métal chromé
H. 82 cm L. 84 cm P. 77 cm

600 / 800 €



lot 61

**Elisabeth Garouste (née en 1949)
et Mattia Bonetti (né en 1952)**

Lampe, modèle Lune, 1991

Bronze à patine verte et verre dépoli,
monogrammé et portant le cachet de l'éditeur
Edition En attendant les Barbares
H. 41 cm L. 24 cm

PROVENANCE

> Acquis auprès de l'éditeur
En attendant les Barbares le 4 juillet 1991 (facture jointe)
> Collection privée, Paris

2 000 / 3 000 €



lot 62

Foster + Partners (XX^e/XXI^e siècle)

Table Arc

Plateau en verre partiellement dépoli en bordure
et piétement en ciment monobloc teinté blanc
dans la masse
Éditeur Molteni & C
H. 73 cm D. 130 cm

600 / 900 €



lot 63

Philippe Starck (né en 1949) pour Baccarat

Un parfait, du service Harcourt, 2005

Suite de six verres en cristal noir dans leur coffret
de présentation en plexiglas orné d'une citation de
Jean Cocteau « A l'impossible, je suis tenu »,
le sixième signé et numéroté 453
H. 13,5 cm

Avec la collection « Darkside », Philippe Starck invite
à explorer le versant le plus sombre de la nature :
un verre parfait et 5 autres imparfaits.

800 / 1 200 €



lot 64

**Lyndon Neri (né en 1965)
& Rossana Hu (née en 1968)
pour Artemide**

Suspension Yanzi, 2017

En acier laqué, laiton et verre soufflé
Lumière LED
H. 35 cm L. 35 cm P. 35 cm

Avec cette suspension, les designers chinois Neri et Hu se sont
inspirés des nombreuses hirondelles qui peuplent les rues de
Shanghai. La lampe évoque un oiseau perché sur sa branche et
enfermé sous une cloche.

État neuf, dans son emballage d'origine

600 / 800 €

conditions générales de vente

I. Qualité de FauveParis

La sas FauveParis est un opérateur de ventes volontaires de meubles aux enchères publiques régi par la loi N° 2 000-642 du 10 juillet 2 000 modifiée par la loi N° 2011-850 du 20 juillet 2011. À ce titre, la sas FauveParis (FauveParis) s'engage en qualité de mandataire agissant pour le compte des vendeur-euse-s qui contractent avec les acheteur-euse-s, c'est à dire que FauveParis n'est pas partie au contrat de vente liant le-la vendeur-euse et l'adjudicataire.

Les conditions générales de vente de FauveParis exposées ci-dessous sont acceptées en tant que contrat d'adhésion par toute personne portant une enchère. FauveParis peut les modifier par des avis écrits ou oraux avant la vente.

II. Avant la vente

Les **photographies** des lots mis en vente figurant au catalogue et sur www.fauveparis.com ainsi que sur les plateformes des opérateurs intermédiaires de FauveParis n'ont **pas de valeur contractuelle**. Les **lots sont vendus en l'état** c'est-à-dire tels qu'ils sont présentés à la vente. L'enchérisseur-euse potentiel-le est encouragé-e à **s'assurer de l'état de chaque lot**, des dommages ou des restaurations que celui-ci peut avoir subi en l'examinant avant la vente.

Les expositions de FauveParis sont publiques et accessibles à toutes et tous, les commissaires-priseur-e et expert-e de FauveParis sont à la disposition du public pour tout renseignement ou conseil. Des constats d'état ou de conservation des objets peuvent être établis sur demande. Pour autant, l'absence d'indication concernant un dommage ou une **restauration** ne signifie pas qu'un lot soit exempt de défauts ou de restauration. De même, la mention de défauts n'implique pas l'absence d'autres défauts. Par ailleurs, **l'état des cadres et le fonctionnement des pendules n'est pas garanti. Les dimensions sont données à titre indicatif.**

Par ailleurs, FauveParis rappelle que l'emploi du terme « **attribué à** » suivi d'un nom d'artiste garantit que l'œuvre ou l'objet a été exécuté pendant la période de production de l'artiste mentionné-e et que des présomptions sérieuses désignent celui-ci ou celle-ci comme l'auteur-e vraisemblable. « **Entourage de** » signifie que le tableau est l'œuvre d'un-e artiste contemporain-e du-de la peintre mentionné-e qui s'est montré-e très influencé-e par l'œuvre du-de la maître-esse. L'emploi des termes « **atelier de** » suivis d'un nom d'artiste garantit que l'œuvre a été exécutée dans l'atelier du-de la maître-esse cité-e mais réalisé par des élèves sous sa direction.

Les expressions « dans le goût de », « style », « manière de », « genre de », « d'après », « façon de », ne confèrent aucune garantie particulière d'identité d'artiste, de date de l'œuvre ou d'école.

Les informations figurant au catalogue peuvent faire l'objet de **modifications ou de rectifications** jusqu'au moment de la vente. Ces changements sont portés à la connaissance du public par une annonce faite par le-la commissaire-priseur-e habilité-e au moment de la vente et par un affichage approprié en salle de vente. Ces modifications sont consignées au procès-verbal de la vente. Les lots suivis d'un * sont vendus par FauveParis ou un membre de la société FauveParis. Toute personne souhaitant enchérir pendant la vente est invitée à communiquer à FauveParis son identité et ses coordonnées complètes (adresse et numéro de téléphone), ainsi qu'une pièce d'identité et une preuve de détention d'un compte bancaire à son nom.

III. Pendant la vente

Les personnes souhaitant porter des enchères durant la vente sont invitées à faire **enregistrer** auprès de FauveParis leurs données personnelles (nom, prénom, adresse, qualité). FauveParis exigera de l'acquéreur-euse qu'il-elle justifie son identité ainsi que ses références bancaires. Une **caution pourra en outre être prélevée**. L'enchérisseur-euse est réputé-e enchérir **pour son propre compte**. S'il ou elle enchérit pour **autrui**, l'enchérisseur-euse doit indiquer à FauveParis qu'il-elle est dûment mandaté-e par un-e tiers pour lequel il-elle communiquera une pièce d'identité et les références bancaires. Toute fausse indication engagera la **responsabilité de l'adjudicataire**.

La vente se fera expressément au **comptant** et sera conduite en **euros**. FauveParis peut toutefois offrir, à titre indicatif, la retranscription des enchères en devises étrangères. En cas d'erreurs de conversions de devises, la responsabilité de FauveParis ne pourra être engagée.

Le-la commissaire-priseur-e habilité-e organise les enchères de la façon qu'il-elle juge convenable, la **conduite de la vente** suit l'ordre de la numérotation du catalogue et les paliers d'enchères sont à sa libre appréciation. Le-la commissaire-priseur-e habilité-e veille au respect de la liberté des enchères et à l'égalité entre les enchérisseur-euse-s. Pour autant, il-elle dispose de la **faculté discrétionnaire de refuser toute enchère**, de retirer un lot de la vente et de **désigner l'adjudicataire**, c'est à dire le-la plus offrant-e et le-la dernier-ère enchérisseur-euse sous réserve que l'enchère finale soit égale ou supérieure au prix de réserve.

Le **prix de réserve** s'entend du prix minimum confidentiel au-dessous duquel le lot ne sera pas vendu. Le prix de réserve ne peut dépasser l'estimation basse figurant au catalogue ou modifié publiquement avant la vente et le-la commissaire-priseur-a habilité-e est libre de débiter les enchères en dessous de ce prix et porter des enchères pour le compte du-de la vendeur-euse. En revanche, **le-la vendeur-euse ne portera aucune enchère pour son propre compte** ou par le biais d'un-e mandataire.

La vente devient parfaite au prononcé du terme « adjugé », c'est à dire que le transfert de propriété et le transfert des risques s'opèrent à cet instant. Dès lors, l'adjudicataire contracte avec le-la vendeur-euse un contrat de vente et il-elle est tenu-e de payer le prix du bien acheté sans aucun délai de rétractation que les enchères soient portées en personne, par téléphone ou sur internet.

S'il est établi que deux ou plusieurs enchérisseur-euse-s ont simultanément porté une enchère équivalente et réclament en même temps cet objet après le prononcé du mot « adjugé », le-la commissaire-priseur-e habilité-e pourra immédiatement reprendre et poursuivre les enchères. Le public présent sera admis à enchérir à nouveau.

La possibilité d'enchérir par **ordre d'achat** ou en direct de la vente par **téléphone** ou sur **internet** est un service offert par FauveParis aux enchérisseur-euse-s ne pouvant assister à la vente en personne. Pour en bénéficier, FauveParis impose aux enchérisseur-euse-s de communiquer leur demande par écrit ou en ligne via www.fauveparis.com au maximum deux heures avant le début de la vente et de s'assurer de la prise en compte de leur demande par FauveParis. Dans tous les cas, ces services pourront être refusés par FauveParis, si l'enchérisseur-euse n'a pas communiqué ses coordonnées personnelles et bancaires avant la vente. **Toute demande d'enchère par téléphone vaut engagement d'achat à l'estimation basse minimum.**

FauveParis se propose d'exécuter les **ordres d'achat** selon les instructions de l'enchérisseur-euse absent-e et s'engage à faire son possible pour acquérir dans les meilleures conditions le lot convoité. Dans le cas de plusieurs ordres d'achat identiques, la priorité sera donnée à celui reçu en premier.

Pour les personnes souhaitant participer à la vente par **téléphone**, FauveParis accepte gracieusement de recevoir les enchères téléphoniques à condition que l'acquéreur-euse potentiel-le se soit manifesté-e avant la vente. FauveParis décline toute responsabilité en cas d'erreurs éventuelles, d'insuccès si la liaison téléphonique ne peut être établie ou de non réponse suite à une tentative d'appel. FauveParis peut **enregistrer les communications** et peut les conserver jusqu'au règlement des éventuelles acquisitions.

Les mêmes conditions s'appliquent aux personnes souhaitant participer à la vente en **direct sur internet**. FauveParis propose de prendre les enchères à condition que l'acquéreur-euse potentiel-le se soit enregistré-e avant la vente selon les conditions générales de l'opérateur intermédiaire. Dans certains cas, la prise en compte d'un ordre d'achat ou d'une demande d'enchères par téléphone ou sur internet peut être conditionnée par un **dépôt de garantie** dont le montant sera fixé par FauveParis.

Les articles L.123-1 et L.123-2 du Code du Patrimoine autorisent, dans certains cas, l'État à exercer un **droit de préemption** sur les œuvres d'art mises en vente publique ou à l'occasion de ventes de gré à gré, c'est-à-dire que l'État se substitue à l'acquéreur-euse.

Le-la représentant-e de l'État présent-e lors de la vacation formule sa déclaration auprès du-de la commissaire-priseur-e habilité-e juste après la chute du marteau. La décision de préemption doit ensuite être confirmée dans un délai de quinze jours et FauveParis ne peut assumer aucune responsabilité du fait des décisions administratives de préemption.

IV. Après la vente

En sus du prix d'adjudication c'est à dire du « prix marteau », l'adjudicataire devra acquitter des frais de 25 % HT (soit 30% TTC et 26,375% TTC pour les livres) plus des frais de 1,5% HT (1,8% TTC) en cas d'achat via la plateforme Drouot et 3% HT (3,6% TTC) en cas d'achat sur les plateformes Auction et Interencheres. La TVA ne pourra être remboursée qu'après preuve d'exportation dans le mois suivant la vente.

Dans certains cas, mentionnés par ce signe distinctif **f**, la taxe à l'importation sera prélevée par FauveParis pour le compte de l'État (5,5% du prix d'adjudication, 20% pour les bijoux et montres, automobiles, vins, spiritueux et multiples).

Le **paiement du lot** par l'adjudicataire se fera **immédiatement pour l'intégralité du prix d'achat** c'est à dire le prix d'adjudication, plus les frais et les taxes éventuelles. Cette condition s'applique également à l'adjudicataire souhaitant exporter le lot et même en cas de nécessité d'obtention d'une licence d'exportation.

L'adjudicataire pourra effectuer son règlement par les moyens suivants :
> **en espèces** : jusqu'à 1 000€ frais et taxes compris pour les particulier-ère-s français-es et pour les commercant-e-s, jusqu'à 15 000€ frais et taxes compris pour les ressortissant-e-s étranger-ère-s sur présentation de leur pièce d'identité
> par **carte bancaire Visa ou Mastercard** chez FauveParis ou sur fauveparis.com
> par **virement bancaire** avec cet IBAN : FR76 3078 8001 0008 7945 3000 248
> **les règlements par chèque ne sont pas acceptés.**
> en **cryptomonnaie** (BTC, ETH, EGLD, UTK, USDT, DASH - les cryptomonnaies sont des actifs numériques virtuels qui reposent sur la technologie de la blockchain à travers un registre décentralisé et un protocole informatique crypté.) depuis notre site internet www.fauveparis.com et par l'intermédiaire du système de paiement Utrust (société ModernityParty)

FauveParis invite les adjudicataires souhaitant payer par ce moyen, à s'assurer de leurs obligations fiscales et se tient à leur disposition pour plus d'informations (notamment quant aux obligations liées à la sortie du régime de neutralité applicable aux échanges d'actifs numériques pour les acquéreur-ses qui y seraient soumis-e). Par ailleurs FauveParis demandera aux adjudicataires souhaitant payer par ce moyen de lui indiquer l'adresse de wallet qui servira à régler leur bordereau et d'en attester sur l'honneur la bonne provenance des fonds. Toute suspicion fera l'objet d'une déclaration Tracfin.

Le transfert de propriété ainsi que le transfert des risques s'opèrent au prononcé du terme « adjugé » par le-la commissaire-priseur-e habilité-e, FauveParis rappelle à l'acquéreur-euse qu'il-elle sera lui-elle-même chargé-e de **faire assurer ses acquisitions** et décline toute responsabilité quant aux dommages que l'objet pourrait subir ou faire subir dans le cas où l'adjudicataire n'aurait pris aucune disposition.

Le **lot ne sera délivré à l'adjudicataire qu'après paiement de l'intégralité du prix d'achat**. Sur présentation du bordereau acquitté, les achats pourront être retirés chez FauveParis du mardi au samedi de 11h à 19h au 49 rue Saint-Sabin 75011 Paris.

FauveParis conseille aux adjudicataires de retirer rapidement leurs achats afin d'éviter des **frais de magasinage, de manutention et de conservation qui leur seront facturés à partir du quinzisième jour après la vente au barème suivant** :
> **5 € H.T.** par lot et par jour calendaire (petits objets)
> **10 € H.T.** par lot et par jour calendaire (meubles, tableaux et objets encombrants).

FauveParis pourra recommander sur simple demande des entreprises de transport qui se chargeront de l'emballage et du transport des achats. **Les sociétés de transport n'étant pas les préposées de FauveParis, FauveParis ne pourra être responsable**

de leurs actes ou omissions.

L'adjudicataire ayant opté pour un envoi de ses achats par une société de transport adhère aux conditions générales de ce prestataire et écarte la possibilité d'engager la responsabilité de FauveParis en cas de préjudice subi dans le cadre de cette prestation de service.

Si un objet ou un lot n'a toujours **pas été retiré par son-sa propriétaire au bout d'un an**, FauveParis lui adressera une ultime mise en demeure de venir récupérer ledit objet ou lot et de payer les frais de stockage afférents conformément aux présentes conditions générales de vente. Il est porté à votre attention que : si dans un délai de 8 jours calendaires à partir de la date d'expédition de cette mise en demeure, FauveParis n'a toujours aucune nouvelle du-de la propriétaire dudit objet ou lot, sa propriété sera transférée à FauveParis à titre de garantie et FauveParis s'octroiera le droit de le mettre en vente en son nom propre afin de recouvrer sa créance constituée par les frais de stockage.

Le **droit de reproduction** et de présentation de l'œuvre n'est pas transféré à l'acquéreur-euse du fait de l'achat d'une œuvre. FauveParis est **propriétaire du droit de reproduction de ses catalogues**. Est interdite et constitue une contrefaçon à son préjudice toute reproduction du contenu, des notices et articles ainsi que des compositions et images.

Conformément aux dispositions de l'article W. 321-17 du code de commerce, l'action en responsabilité de l'OVV se prescrit par cinq ans à compter de la prise ou de la vente aux enchères publiques.

Seule la loi française régit les présentes conditions générales d'achat. Toute contestation relative à leur existence, leur validité, leur opposabilité à tout enchérisseur-euse et acquéreur-euse, et à leur exécution sera tranchée par le tribunal compétent du ressort de Paris. Les dispositions des présentes conditions générales d'achat sont indépendantes les unes des autres. La nullité de quelque disposition ne saurait entraîner l'inapplicabilité des autres.

FauveParis rappelle que l'article 313-6 du Code Pénal dispose que « le fait, dans une adjudication publique, par dons, promesses, ententes ou tout autre moyen frauduleux, **d'écarter un-e enchérisseur-euse ou de limiter les enchères ou les soumissions, est puni** de six mois d'emprisonnement et de 22 500 euros d'amende. Est puni des mêmes peines le fait d'accepter de tels dons ou promesses. Est puni des mêmes peines : 1. Le fait, dans une adjudication publique, **d'entraver ou de troubler la liberté des enchères** ou des soumissions, par violences, voies de fait ou menaces ; 2. Le fait de procéder ou de participer, après une adjudication publique, à une remise aux enchères sans le concours de l'officier-ère ministériel-le compétent-e ou du-de la courtier-ère de marchandises assermenté-e compétent-e ou d'un opérateur de ventes volontaires de meubles aux enchères publiques déclaré. »

« Tout bordereau d'adjudication demeuré impayé auprès de FauveParis ou ayant fait l'objet d'un retard de paiement est susceptible d'inscription au Fichier des restrictions d'accès aux ventes aux enchères (« Fichier TEMIS ») mis en œuvre par la société Commissaires-Priseurs Multimédia (CPM), société anonyme à directoire, ayant son siège social sis à (75009) Paris, 37 rue de Châteaudun, immatriculée au registre du commerce et des sociétés de Paris sous le numéro 437 868 425. Le Fichier TEMIS peut être consulté par tous les structures de vente aux enchères abonnées à ce service. L'inscription au Fichier TEMIS pourra avoir pour conséquence de limiter la capacité d'enchérir de l'enchérisseur auprès des Professionnels Abonnés au service TEMIS. Elle entraîne par ailleurs la suspension temporaire de l'accès au service « Live » de la plateforme www.interencheres.com et de la plateforme www.auction.fr gérées par CPM, conformément aux conditions générales d'utilisation de ces plateformes .

Dans le cas où un enchérisseur est inscrit au Fichier TEMIS, FauveParis pourra conditionner l'accès aux ventes aux enchères qu'elle organise à l'utilisation de moyens de paiement ou garanties spécifiques ou refuser temporairement la participation de l'enchérisseur aux ventes aux enchères pour lesquelles ces garanties ne peuvent être mises en œuvre.

Les enchérisseurs souhaitant savoir s'ils font l'objet d'une inscription au Fichier TEMIS, contester leur inscription ou exercer les droits d'accès, de rectification, d'effacement, de limitation, d'opposition dont ils disposent en application de la législation applicable en matière de protection des données personnelles, peuvent adresser leurs demandes par écrit en justifiant de leur identité par la production d'une copie d'une pièce d'identité :
- Pour les inscriptions réalisées par FauveParis : par écrit auprès de FauveParis, 49 rue Saint Sabin, 75011, Paris
- Pour les inscriptions réalisées par d'autres Professionnels Abonnés : par écrit auprès de Commissaires-Priseurs Multimédia 37 rue de Châteaudun, 75009 Paris ou par e-mail contact@temis.auction.

L'Enchérisseur dispose également du droit de saisir la Commission nationale de l'informatique et des libertés (CNIL) [3 Place de Fontenoy - TSA 80715 - 75334 PARISCEDEX 07, www.cnil.fr] d'une réclamation concernant son inscription au Fichier TEMIS. Pour en savoir plus sur le Fichier TEMIS, l'enchérisseur est invité à consulter nos conditions générales de ventes. Les notifications importantes relatives aux suites de l'adjudication seront adressées à l'adresse e-mail et/ou à l'adresse postale déclarée par l'enchérisseur auprès de la structure lors de l'adjudication. L'enchérisseur doit informer FauveParis de tout changement concernant ses coordonnées de contact. »

FauveParis rappelle à ses client-e-s l'existence de codes de conduite applicables aux ventes aux enchères en l'espèce du Recueil des obligations déontologiques des opérateurs de ventes volontaires du 21 février 2012. Ce recueil est disponible sur le site du Conseil des ventes volontaires.

FauveParis rappelle enfin à ses client-e-s la possibilité de recourir à une procédure extrajudiciaire de règlement des litiges à travers la possibilité de saisir le-la commissaire du gouvernement près le Conseil des ventes volontaires, en ligne ou par courrier avec accusé de réception.

Lorsque vous participez à l'une de nos ventes aux enchères, sauf mention contraire de votre part, vous acceptez de recevoir nos newsletters. Vous pouvez vous en désabonner à tout moment. Conformément à la réglementation communautaire en vigueur, vous pouvez consulter notre politique de confidentialité des données sur cette page : <https://www.fauveparis.com/politique-de-confidentialite-donnees/>

une équipe à votre service



Lucie-Éléonore Riveron
Présidente



Cédric Melado
Commissaire-priseur
Inventaires et expertises
+33 (0)1 55 28 33 65
+33 (0)7 82 32 00 13
cmelado@fauveparis.com



Dimitri Joannidès
Spécialiste art moderne
et contemporain
+33 (0)6 20 71 14 87
djoannides@fauveparis.com



Simon Barjou-Morant
Commissaire-priseur
Inventaires et expertises
+33 (0)1 55 28 80 94
sbm@fauveparis.com



Paul Boulay
Clerc
+33 (0)1 55 28 80 92
pboulay@fauveparis.com



Alexandra Ermakoff
Clerc
+33 (0)1 55 28 80 90
aermakoff@fauveparis.com



Nicolas Amiel
Magasinage & stockage
+33 (0)1 55 28 80 90
namiel@fauveparis.com



Marco Zavagno
Photographe



Braque
Chief Happiness Officer

Comptabilité
compta@fauveparis.com

Bids office
iwannabid@fauveparis.com

Expertises
sans rendez-vous
du mardi au samedi

quelques résultats récents



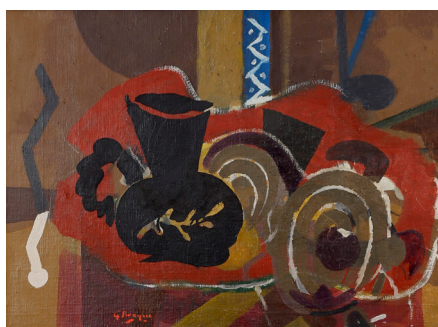
Melchior Baumgartner, c. 1650
Cabinet d'Augsburg d'un sultan
Vendu 381 000 €



René Lalique
Gobelet aux scarabées
Vendu 206 250 €



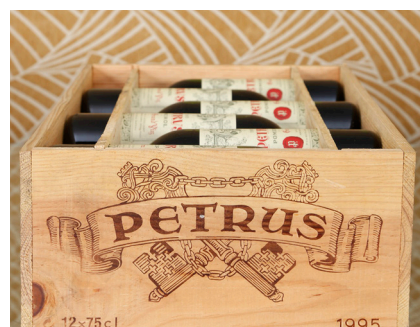
Jean Dupas
Femme à la boule
Vendu 112 500 €



George Braque
Le Pichet au rameau
Vendu 203 200 €



Pierre Chareau
Canapé et 3 bergères
Vendu 179 900 €



Petrus, Pomerol
12 bouteilles, 1995
Vendu 26 924 €



Michel Macréau
Composition
Vendue 156 000 €



Albert Uderzo
Couverture d'Astérix Le Grand Fossé
Vendue 231 300 €



M. Gérard
Magnifique bague saphir 20,4 carats
Vendue 105 370 €