

#vente fauve 282

samedi 20 novembre 2021 à 10h30

49 rue Saint-Sabin 75011 Paris

ART MODERNE & CONTEMPORAIN
ARTS DÉCORATIFS & DESIGN



fauveparis
AUCTIONS NOW

FauveParis sas
Capital social 106 302,90 €
Siège social 38 rue Amelot
& 49 rue Saint-Sabin 75011 Paris
RCS Paris 798 710 992
Agrément N° 2014-053
Commissaires-priseur-e-s
habilité-e-s :
Cédric Melado,
Simon Barjou-Morant
et Alice Landry

la vente

#VenteFauve282

samedi 20 novembre 2021 à 10h30

infos

exposition

du samedi 13 au vendredi 19 novembre
du mardi au samedi de 11h à 19h
jour de la vente de 10h à 10h30

coordonnées

49 rue Saint-Sabin 75011 Paris
+33 (0)1 55 28 80 90
contact@fauveparis.com

Nos conditions de ventes sont
consultables dans leur intégralité
sur notre site internet
www.fauveparis.com/cgv/

on line

vous pouvez retrouver l'intégralité
des lots en vente sur
www.fauveparis.com
www.auction.fr
www.artprice.com
www.drouotonline.com

stockage

Offert les 14 jours suivant la vente
À partir du 15^e jour après la vente :

> pour les petits lots 5 € HT / lot / jour
> pour les meubles et lots
encombrants 10 € HT / lot / jour

transport

Pour l'expédition de vos achats,
merci de contacter
ThePackengers
en joignant votre bordereau.
hello@thepackengers.com
+33 (0)6 38 22 64 90

comment enchérir ?

en venant
physiquement
chez fauveparis



pas
d'enregistrement
préalable

par téléphone



envoyez un mail à bids@fauveparis.com
avec vos coordonnées complètes,
pièce d'identité et RIB

en laissant un
ordre d'achat



sur internet
depuis
chez vous



connectez-vous
sur
drouotonline.com

Nos commissions sont de 28,5% TTC en sus des enchères
Si le commissaire-priseur adjuge 1 000 €, vous réglez 1 285 €.

commissaires-priseurs



Cédric Melado
COMMISSAIRE-PRISEUR HABILITÉ
+33 (0)1 55 28 33 65
cmelado@fauveparis.com



Simon Barjou-Morant
COMMISSAIRE-PRISEUR HABILITÉ
+33 (0)1 55 28 80 94
sbm@fauveparis.com

expert

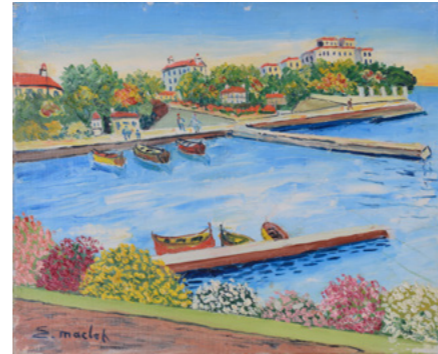


Dimitri Joannides
ART MODERNE ET CONTEMPORAIN
+33 (0)6 20 71 14 87
djoannides@fauveparis.com

contact



Gwenola Bovis
ÉLÈVE COMMISSAIRE-PRISEUR
+33 (0)1 55 28 80 93
gbovis@fauveparis.com



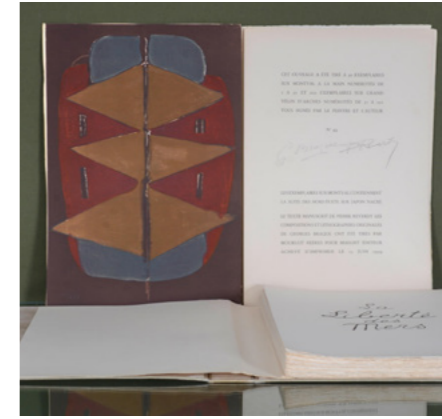
lot 1

Elisée Maclet (1881-1962)

Beaulieu, la Rade et la Pointe de la Fourmie

Huile sur toile signée en bas à gauche,
contresignée et titrée au dos
33 x 41 cm

500 / 800 €



lot 2

Georges Braque (1882-1963)

La Liberté des mers, texte de Pierre Reverdy, 1959

Portfolio renfermant des compositions et lithographies
originales sur papier grand vélin d'Arches, exemplaire
numéroté 99/250 et cosigné par Braque et Reverdy
sur la page de justification
Éditeur Galerie Maeght, Paris
Imprimeur Mourlot, Paris
H. 57 cm L. 38 cm P. 5 cm

Emboîtage tissu en mauvais état

1 200 / 1 800 €



lot 3

Henri Hayden (1883-1970)

Paysage rougeoyant, 1969

Lithographie sur papier signé et daté en bas à droite,
numéroté 150/175 en bas à gauche
75,5 x 54,5 cm

Pliures, taches.

300 / 500 €



lot 4

Jean Zrzavy (1890-1977)

Bord de mer

Pastel sur papier signé en bas à droite
22 x 30,5 cm

Encadré

2 000 / 3 000 €

lot 5
Gen. Paul (1895-1975)

Vue de Paris

Huile sur toile signée en bas à droite
73 x 92,5 cm

Manques de matière, manque au niveau de la toile à certains coins.

8 000 / 12 000 €



lot 6

Gen. Paul (1895-1975)

Bouquet de fleurs

Pastel gras sur papier signé en bas à gauche
54,5 x 41,5 cm

800 / 1 200 €



lot 7

Gen. Paul (1895-1975)

Cyclistes

Encre sur papier signé en bas à droite
50 x 65 cm

500 / 800 €



lot 8

Joan Miró (1893-1983)

Sans titre

Eau-forte et aquatinte sur papier signé en bas à droite
et numéroté 44/90 en bas à gauche
63 x 45 cm

3 000 / 4 000 €



lot 10

D'après Man Ray (1890-1976)

Herma(phrodite), circa. 1970

En bronze poli signé et numéroté 16/300,
sur un socle en bois
Éditeur Artcurial
H. 26 cm et avec socle H. 36 cm

3 000 / 4 000 €



lot 9

D'après Salvador Dalí (1904-1989)

Les Dix commandements, 1975

10 médailles en argent massif signées, datées sur
les deux faces et insérées entre deux blocs de plexiglas
On y joint 2 échantillons de parfum dessinés par Dalí
et présentés dans leurs boîtes d'origines

500 / 700 €



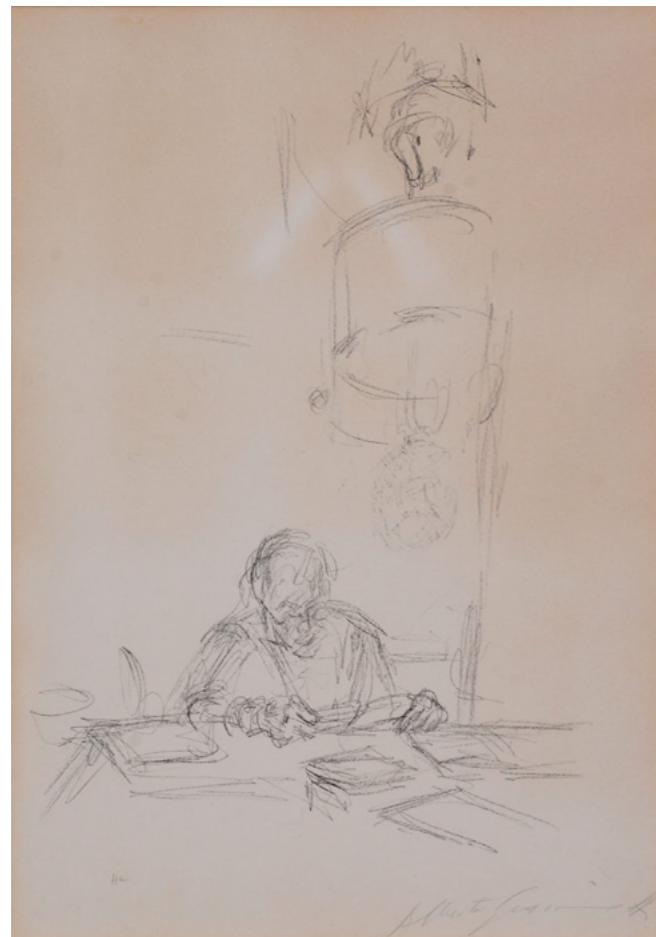
lot 11

D'après René Magritte (1898-1967)

Le Grand style, d'après la toile éponyme de 1951,
2004

Lithographie sur papier portant le timbre sec de la
Succession Magritte en bas à droite, numéroté 257/300
et portant le timbre-sec de l'ADAGP en bas
à droite, signé au crayon au dos par Charly Herscovici
(représentant de la succession Magritte)
67 x 50,2 cm

500 / 700 €



lot 12

Alberto Giacometti (1901-1966)

La Mère de l'artiste lisant sous la lampe
à *Stampa III*, 1963

Lithographie sur papier vélin BFK Rives signé en bas à droite et portant la mention H.C. en bas à gauche, d'une édition à 75 exemplaires
68 x 50 cm

BIBLIOGRAPHIE

> Eberhard W. Kornfeld, *Catalogue raisonné des estampes, Volume II - 1957/1958*, Paris, 1965, reproduit p. 632 sous le n°385

Sous passe-partout. Traces d'insolation / blanchiment du papier

3 000 / 4 000 €



lot 13

Wladyslaw Lopuszniak (1904-1995)

Composition, circa 1950

Huile sur toile signée au dos
27 x 41 cm

PROVENANCE

> Collection privée, Paris

Encadré d'une baguette. Un manque/éclat, soulèvement de plusieurs éléments de matière vers la droite.

800 / 1 200 €



lot 14

Wladyslaw Lopuszniak (1904-1995)

Composition, circa 1950

Gouache sur papier signé en bas à droite
25 x 32 cm

PROVENANCE

> Galerie Arnoux, Paris (tampon au dos)
> Collection privée, Paris

Encadré

600 / 800 €



lot 15

Jean Royer (XX^e siècle)

Panthères [2 œuvres]

Fusain sur papiers signés, l'un en bas à droite, l'autre en bas à gauche
73 x 50 cm et 51 x 81 cm

1 000 / 1 500 €



lot 17

James Coignard (1925-2008)

Sans titre

Gravure au carborundum sur papier signé en bas à droite et numéroté 18/50 en bas à gauche
76 x 57 cm

Tache jaune sur la feuille à droite au centre

300 / 500 €



lot 16

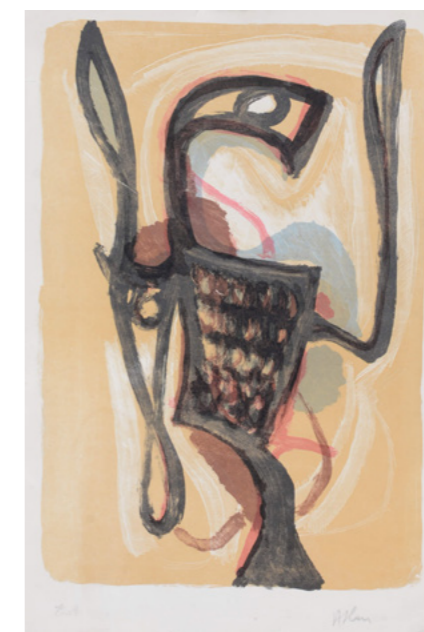
Pierre Ambrogiani (1907-1985)

Deux toreros

Huile sur toile signée en bas à droite
72,5 x 54 cm

Encadré

3 000 / 5 000 €



lot 18

Jean-Michel Atlan (1913-1960)

Oiseau de lune

Lithographie sur papier signé en bas à droite et annoté EA en bas à gauche
54 x 36 cm

BIBLIOGRAPHIE

> Jacques Polieri, *Atlan, Catalogue raisonné de l'œuvre complet*, Gallimard, 1996, p. 609, réf. n°1744

Pliure en bas à droite, déchirures en haut et bas de la feuille, taches, griffure

400 / 600 €



lot 19

Jean-Michel Atlan (1913-1960)

Dédicace

Encre sur papier signé en bas à gauche
18 x 13 cm

BIBLIOGRAPHIE

> Jacques Polieri, *Atlan, Catalogue raisonné de l'œuvre complet*, Gallimard, 1996, p. 605, réf. n°1730

Encadré

300 / 500 €



lot 20

Jean-Michel Atlan (1913-1960)

Sans titre, 1953

Huile sur isorel signé en bas à gauche
100 x 81 cm

BIBLIOGRAPHIE

› Jacques Polieri, *Atlan, Catalogue raisonné de l'œuvre complet*, Gallimard, 1996, p. 212, réf. n°167

EXPOSITION

› *Rétrospective Atlan, premières périodes 1940-1954*, Nantes, Musées des Beaux-Arts, 1986 (étiquette au dos)

25 000 / 40 000 €



lot 21

Jean-Michel Atlan (1913-1960)

Sans titre, 1953

Huile sur isorel signé en bas à gauche
81 x 65 cm

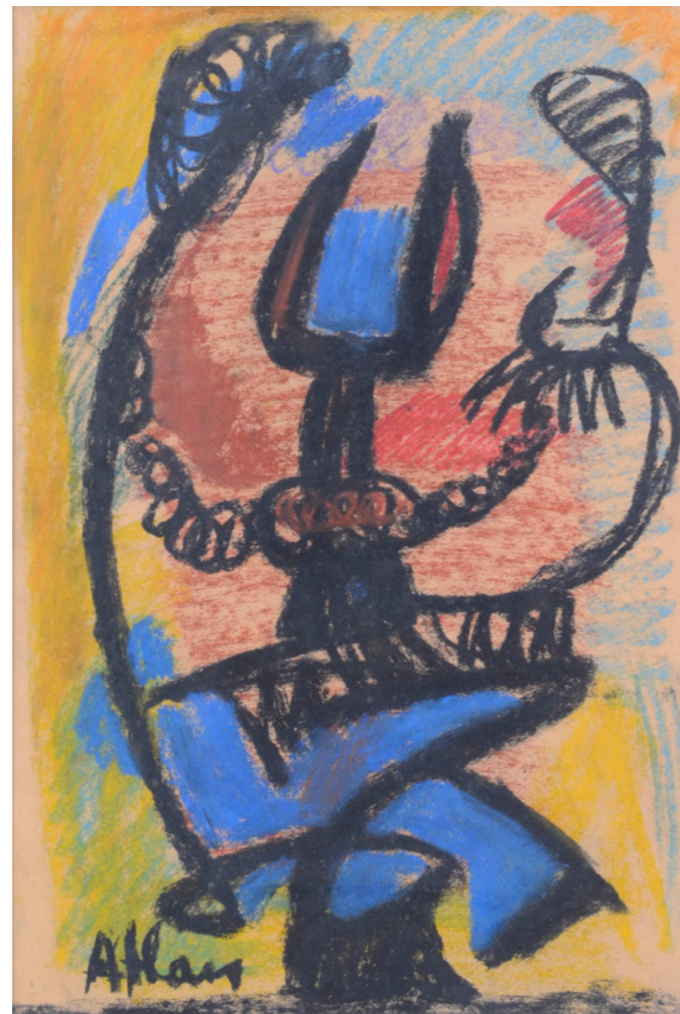
BIBLIOGRAPHIE

› Jacques Polieri, *Atlan, Catalogue raisonné de l'œuvre complet*, Gallimard, 1996, p. 217, réf. n°184

EXPOSITION

› *Rétrospective Atlan, premières périodes 1940-1954*, Nantes, Musées des Beaux-Arts, 1986 (étiquette au dos)

15 000 / 25 000 €



lot 22
Jean-Michel Atlan (1913-1960)
Sans titre
 Pastel sur papier signé en bas à gauche
 58 x 40 cm

BIBLIOGRAPHIE
 > Jacques Polieri, *Atlan, Catalogue raisonné de l'œuvre complet*, Gallimard, 1996, p. 455, réf. n°1079

Encadré

4 000 / 6 000 €



lot 25
Jean-Paul Riopelle (1923-2002)
Pizziwee, 1979
 Lithographie sur papier signé en bas à droite et annoté
 HC en bas à gauche
 43 x 50 cm

PROVENANCE
 > Collection franco-canadienne

BIBLIOGRAPHIE
 > Yseult Riopelle, *Jean-Paul Riopelle, Catalogue raisonné des estampes*, Hibou Éditeurs, Montréal, 2005, p. 263, reproduit en couleurs sous la référence 1979.05EST.LI

Numéroté 200076 au dos.

500 / 800 €



lot 27
Jean-Paul Riopelle (1923-2002)
L'Original rouge, 1981
 Lithographie sur papier signé dans la planche en bas à droite, numéroté 61/195 et annoté « lithographie originale » en bas à gauche
 65 x 83 cm

PROVENANCE
 > Collection franco-canadienne

BIBLIOGRAPHIE
 > Yseult Riopelle, *Jean Paul Riopelle, Catalogue raisonné des estampes*, Hibou Éditeurs, Montréal, 2005 p. 273, reproduit en couleurs sous la référence 1981.04EST.LI

Numéroté 200155 au dos. Trous de punaise, papier jauni, taches, plures, enfoncements.

500 / 800 €



lot 23
Jean-Michel Atlan (1913-1960)
Sans titre
 Huile et plâtre sur isorel signé en bas à droite en rouge
 27 x 21 cm

BIBLIOGRAPHIE
 > Jacques Polieri, *Atlan, Catalogue raisonné de l'œuvre complet*, Gallimard, 1996, p. 196, réf. n°116

Petits manques, encadré

3 000 / 5 000 €



lot 24
Jean-Michel Atlan (1913-1960)
Sans titre, 1953
 Pastel et fusain sur papier signé et daté en bas à gauche
 33 x 25 cm

BIBLIOGRAPHIE
 > Jacques Polieri, *Atlan, Catalogue raisonné de l'œuvre complet*, Gallimard, 1996, p. 487, réf. n°1210

Papier déformé et jauni, salissures

2 000 / 3 000 €



lot 26
Jean-Paul Riopelle (1923-2002)
Aux aguets, 1980
 Lithographie sur papier signé en bas à droite et annoté HC en bas à gauche
 71 x 52 cm

Numéroté 200081 au dos. Tache grise à gauche sur la feuille

500 / 800 €



lot 28
Jean-Paul Riopelle (1923-2002)
Sans titre - terre ocre, 1985
 Eau-forte sur papier portant le cachet de la signature en bas à droite et numéroté 26/40 en bas à gauche
 50 x 65 cm

Numéroté 201512 au dos. Enfoncement dans le coin supérieur gauche, griffures sur la feuille, infimes taches sur la feuille

400 / 600 €



lot 29
Jean-Michel Atlan (1913-1960)
Graffiti dédicace, 1949
 Pastel sur papier signé, daté et annoté en bas à droite
 24,5 x 17 cm

BIBLIOGRAPHIE
 > Jacques Polieri, *Atlan, Catalogue raisonné de l'œuvre complet*, Gallimard, 1996, p. n°1689, p. 598-599

Salissures, encadré

1 000 / 1 500 €



lot 30
Jean Fautrier (1898-1964)
Sans titre, circa 1960
 Gouache et fusain sur papier
 32,5 x 50 cm
 PROVENANCE
 > Collection privée, Île-de-France
 Un certificat de M. Dominique Fautrier
 sera remis à l'acquéreur-se
 Encadré
4 000 / 6 000 €



lot 31
Robert Motherwell (1915-1991)
*Beau geste Lucrèce - Rare portfolio complet
 dans son emboîtement d'origine*, 1989
 Renfermant la suite des 6 lithographies sur papier,
 chacune monogrammée et numérotée 60/100
 Éditeur Daniel Papierski, Paris
 56 x 38 cm
5 000 / 7 000 €



lot 32
Luis Tomasello (1915-2014)
Composition abstraite
 Lithographie sur papier signé en bas à droite
 et numéroté 39/100 en bas à gauche
 79 x 104 cm
 Taches et mouillures sur la feuille
600 / 800 €



lot 33
Bram Bogart (1921-2012)
Composition n°18, 1998
 Céramique signée et datée dans la planche en bas
 à gauche, datée et numérotée II/II au dos
 H. 35 cm L. 34,5 cm
 BIBLIOGRAPHIE
 > Bram Bogart en la ceramica, Sala de exposiciones Enrique
 Cook, Saragosse, 2005, un modèle en couleur bleu
 reproduit p. 40
2 000 / 3 000 €



lot 34
Joseph Beuys (1921-1986)
Aufruf zur Alternative
 Sérigraphie sur papier journal signé en bas au centre
 60 x 42 cm
 Papier légèrement ondulé
600 / 800 €



lot 35
Karel Appel (1921-2006)
Composition abstraite, 1978
 Lithographie sur papier signé en bas à droite
 et numéroté 67/175 en bas à gauche
 Éditeur London Arts Inc
 74 x 54,5 cm
 Petites usures et taches, petites pliures
700 / 900 €



lot 36
Yannis Gaitis (1923-1984)
Bonshommes, 1971
 Sérigraphie sur papier signé, daté
 et numéroté 197/200 en bas à gauche
 44 x 59 cm
 Coins pliés et usés, petites taches et petites griffures
400 / 600 €



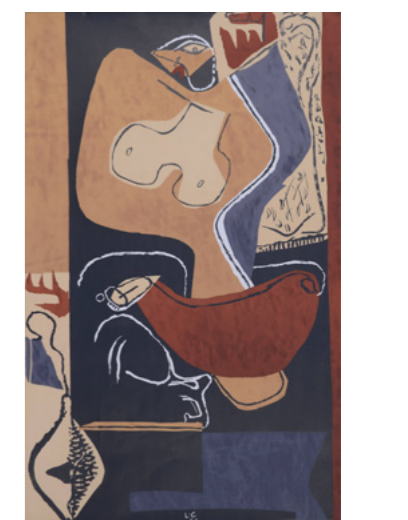
lot 37
François-Xavier Lalanne (1927-2008)
Le Retour d'Ulysse, 1978
 Lithographie sur papier signé et daté en bas à droite
 et numéroté «épreuve d'artiste III/X» en bas à gauche
 89 x 63 cm
 Encadré. Rousseurs
400 / 600 €



lot 38
François-Xavier Lalanne (1927-2008)
2 coquetiers Poule, circa 1990
 En biscuit de porcelaine de Paris, chacun signé
 «Lalanne France» et portant la marque
 de la manufacture sous la base
 H. 7,5 cm
800 / 1 200 €



lot 39
Jesus Rafael Soto (1923-2005)
Composition
 Sérigraphie sur papier signé en bas à droite
 et numéroté 43/100 en bas à gauche
 78 x 57 cm
 Papier enfoncé plusieurs endroits sur le motif, salissures,
 taches, pliures à tous les coins
400 / 600 €



lot 40
Le Corbusier (1887-1965)
Femme à la main levée, 1954
 Lithographie sur papier monogrammé
 et daté dans la planche
 Éditeur Heidi Weber, Zurich
 Imprimeur Mourlot (timbre-sec en bas à gauche)
 108 x 66,5 cm
800 / 1 200 €



lot 41

D'après Alex Katz (né en 1927)

Marine with Ada, 2008

Offset sur papier signé dans la planche en bas à droite
73 x 59,5 cm

500 / 700 €



lot 42

Paul Wunderlich (1927-2010)

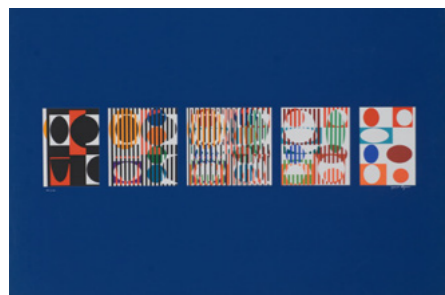
Homard, 1985

Épreuve en bronze à patine brune signé
et numéroté 21/60

53,7 x 47,5 cm

Petites usures, rayures

2 000 / 3 000 €



lot 43

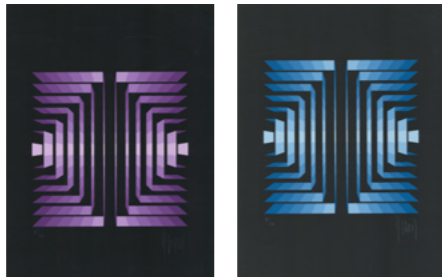
Yaacov Agam (né en 1926)

Polymorphie

Sérigraphie sur papier signé en bas à droite
et numéroté 44/180 en bas à gauche
57 x 81 cm

Griffures, larges pliures dans le coin supérieur droit, coins inférieurs
cornés.

400 / 600 €



lot 44

Yvaral (1934-2002)

Composition [3 œuvres], 1981

Sérigraphie sur papiers signés en bas à droite
et numérotés 12/190, 68/190 et 99/190 en bas à gauche
48 x 36 cm

1 000 / 1 500 €



lot 45

Pierre Alechinsky (né en 1927)

Service des eaux, 1986

Lithographie sur papier signé et daté en bas à droite,
annoté EA en bas à gauche
55 x 76 cm

Petites taches et pliures, papier légèrement enfoncé
à plusieurs endroits.

800 / 1 200 €



lot 46

Bernard Buffet (1928-1999)

Bouquet de fleurs

Lithographie sur papier signé en bas à droite
et annoté E.A. en bas à gauche
76 x 56 cm

Encadré

800 / 1 200 €



lot 47

Christo (1935-2010)
& Jeanne-Claude (1935-2009)

Wrapped Statues / Project for Die Glyptothek,
München W. Germany / Aegina Temple

Sérigraphie et collage sur papier signé en bas à droite
et numéroté HC 12/30 en bas à gauche
89 x 68 cm

1 000 / 1 500 €



lot 48

Christo (1935-2010)
& Jeanne-Claude (1935-2009)

Valley Curtain, 1970-72

Offset sur papier signé Christo and Jeanne-Claude
en haut à droite
84,5 x 64 cm

Coins usés, traces de doigt

600 / 800 €



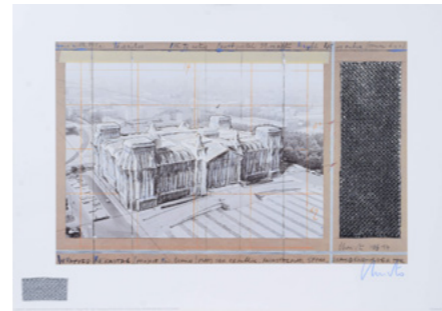
lot 49

Christo (1935-2010)
& Jeanne-Claude (1935-2009)

The Pont Neuf Wrapped, 1976

Offset sur papier signé en bas à gauche
et numéroté 31/300 au dos
62,5 x 93 cm

500 / 800 €



lot 50

Christo (1935-2010)
& Jeanne-Claude (1935-2009)

Wrapped Reichstag - Project for Berlin, 1986-1994

Offset et collage sur papier signé en bas à droite
et enrichi d'un morceau de tissu ayant servi
à l'installation en bas à gauche
50 x 70 cm

500 / 700 €



lot 51

Christo (1935-2010)
& Jeanne-Claude (1935-2009)

The Gates, Project for Central Park, New York City,
2003

Offset sur papier signé en bas à gauche et enrichi d'un
morceau de tissu ayant servi à l'installation en bas à
droite
100 x 70 cm

800 / 1 200 €



lot 52

César (1921-1998)

Théière

Sérigraphie sur verre signé en bas à droite
et numéroté 125/200 en bas à gauche
30 x 30 cm

Encadré

1 500 / 2 000 €



lot 53

Niki de Saint Phalle (1930-2002)

Le Mannequin et la modiste, 1995

Lithographie sur papier signé en bas à droite
et numéroté 185/200 en bas à gauche
75 x 54 cm

Petites pliures et salissures

600 / 800 €



lot 54

Arman (1928-2015)

Pendentif Colère de Montre, circa. 1987-1988

En or 18 K (750 ‰) formé d'un cube orné sous plexiglas
de fragments de montres bracelet de dame, retenu
par une chaîne de cou en or jaune 18 K (750 ‰)

Non signé
Poids brut 34,48 g
H. 5 cm L. 3 cm P. 1,5 cm

3 500 / 4 500 €



lot 55

César (1921-1998)

Broche Pouce

En or 18 K (750 ‰) signé et numéroté 5/100
H. 4 cm Poids 18 g

2 000 / 4 000 €



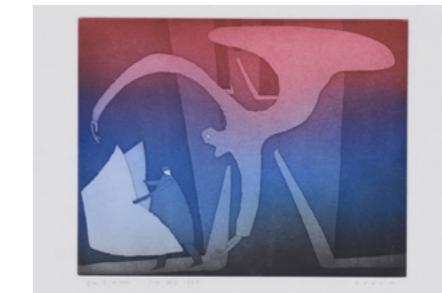
lot 56

Jeanu-Michel Folon (1934-2005)

La Mémoire [4 gravures], 1973

> Eau-forte et aquatinte sur papier signé en bas à droite
et numéroté 40/75 en bas à gauche
45 x 56 cm (version avec le ciel ocre)
> Eau-forte et aquatinte sur papier signé en bas à droite
et numéroté 58/75 en bas à gauche
45 x 56 cm (version avec le ciel bleu)
> Eau-forte et aquatinte sur papier signé en bas à droite,
dédiacé, daté et portant la mention « épreuve d'essai »
en bas à gauche - 45 x 56 cm (version avec le ciel bleu)
> Eau-forte sur papier signé en bas à droite, numéroté
1/10, annoté « Trait » et dédicacé en bas à gauche, titre
en bas au centre - 50 x 65 cm (version noir et blanc)

400 / 600 €



lot 57

Jeanu-Michel Folon (1934-2005)

4 gravures (dont un bon à tirer)

> Fantôme de l'actualité
Eau-forte et aquatinte sur papier signé en bas à droite,
portant la mention « Bon à tirer » et daté « 14 déc 1974 »
en bas à gauche - 38 x 46,5 cm
> A l'écoute
Eau-forte et aquatinte sur papier signé en bas à droite
et numéroté 51/75 en bas à gauche - 45 x 56 cm
(version avec le ciel ocre)
> A l'écoute
Eau-forte et aquatinte sur papier signé en bas à droite
et numéroté 11/75 en bas à gauche - 45 x 56 cm
(version avec le ciel bleu-gris)
> La Nausée
Eau-forte et aquatinte sur papier signé
en bas à droite, numéroté 10/40 en bas à gauche
et titré en bas au centre - 28,5 x 38 cm

400 / 600 €



lot 58

Jeanu-Michel Folon (1934-2005)

4 gravures

> Un Pays lointain
Eau-forte et aquatinte sur papier signé en bas à droite
et numéroté 11/60 en bas à gauche - 38 x 50 cm
> Cirque
Eau-forte et aquatinte sur papier signé en bas à droite
et numéroté 9/60 en bas à gauche - 50 x 66 cm
> L'Homme et son double
Eau-forte et aquatinte sur papier signé en bas à droite
et numéroté 13/90 en bas à gauche - 50 x 66 cm
> L'Homme et son double (1er état)
Eau-forte et aquatinte sur papier signé en bas à droite et
portant la mention « Essai » en bas au centre - 50 x

400 / 600 €



lot 59

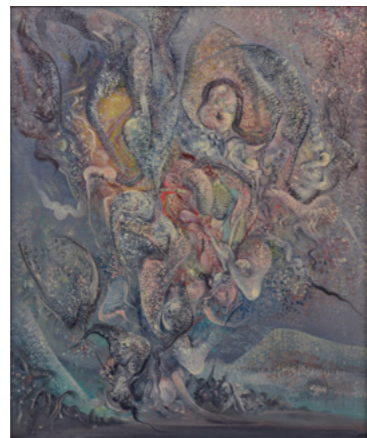
Jan Sumiga (1944-2005)

Paysage, 1985

Huile sur panneau signé et daté en bas à droite
29 x 20,4 cm

Petits manques de matière aux coins. Avec un catalogue
d'exposition signé et daté 1985.

400 / 600 €



lot 60

Marc Janson (né en 1930)

Composition

Huile sur toile signée au dos
46 x 38 cm

Encadré

400 / 600 €



lot 61

Geneviève Claisse (1935-2018)

Relief cercles rouge, 1968-2014

Construction lumineuse en bois peint signé, titré,
daté et numéroté H.C. 1/1 au dos
H. 40 cm L. 40 cm P. 5 cm

1 500 / 2 000 €



lot 63

Georg Baselitz (né en 1938)

Sans titre, 1996

Eau-forte sur papier signé et daté en bas à droite
et numéroté 51/100 en bas à gauche
76 x 57 cm

1 000 / 1 500 €

lot 64

Pavlos (1930-2019)

*Nature morte à la bouteille, au verre,
aux pommes et à la grappe de raisin*

Papier massicoté et plié dans un emboîtement
en plexiglas signé sur la terrasse
H. 41,5 cm L. 31 cm P. 19 cm

4 000 / 6 000 €



lot 62

Somsak Hanumas (né en 1980)

Can't buy me love, 2021

Technique mixte sur toile signée et datée en haut
à droite, contresignée et datée au dos
107 x 107 cm

8 000 / 12 000 €



lot 65

Agence de presse

Andy Warhol, New York, 1984

Photographie argentique sur papier, tirage d'époque
Imprimeur Snoeck, Ducaju & Zoon (étiquette au dos)
22 x 22 cm

400 / 600 €





lot 66

Pierre Buraglio (né en 1939)

Avenue François Maspero, 2014-2015

Peinture, montage de bois et tissu signé, titré et daté au dos
46 x 63,5 cm

PROVENANCE
> Galerie Jean Fournier, Paris (étiquette au dos)
> Collection privée, Paris

Petits manques de matière.

3 000 / 4 000 €



lot 67

Pierre Buraglio (né en 1939)

La Tablée, 2014

Crayon sur papier calque signé, monogrammé et daté en bas à droite
15 x 20 cm

PROVENANCE
> Galerie Jean Fournier, Paris (étiquette au dos)
> Collection privée, Paris

Encadré

600 / 800 €



lot 68

Hai-Ja Bang (née en 1937)

Sans titre, 1996

Technique mixte sur panneau signé et daté au dos
27 x 21 cm

600 / 800 €



lot 70

Pete Doherty (né en 1979)

Fox, Mouse of House

Encre, crayon, fusain et collage sur toile
signée en bas à droite
112 x 91 cm

PROVENANCE
> Collection privée, Île-de-France (cadeau de l'artiste)

2 000 / 3 000 €



lot 72

Felix Gête (1870-1959) - C.A.B (Céramique d'Art de Bordeaux) pour l'Atelier Primavera

Vase, circa 1930

En céramique à fond noir et décor à coulures blanches et vertes craquelées en léger relief, signée et numérotée 384 sous la base
H. 28,5 cm

Plusieurs éclats notamment au niveau du col, bulles, défauts de cuisson.

2 000 / 4 000 €



lot 74

Tanabe Chikuunsai II (1910-2000)

Rare panier à fleurs

En bambou et rotin tressé et laqué avec son otoshi (vase intérieur cylindrique laqué) avec une anse, signé sous la base
Présenté avec son coffret d'origine signé
Début du XXe siècle
Panier H. 25 cm L. 22 cm D. 21 cm
Otoshi H. 9 cm D. 7,5 cm

800 / 1 200 €



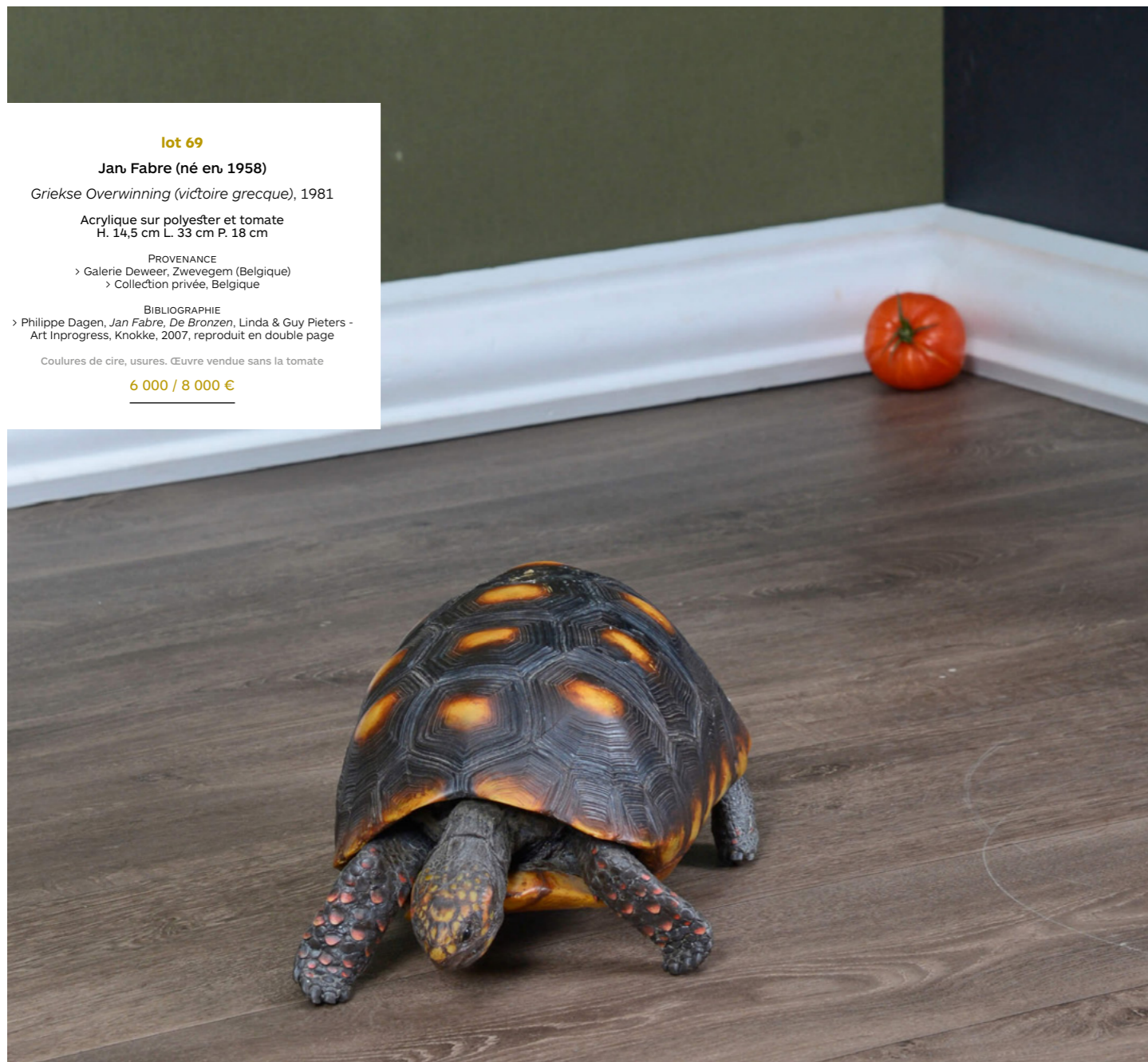
lot 75

Japon

Hanakago

En bambou, avec son otoshi (vase intérieur)
Période Shōwa (1926-1989)
H. 42 cm L. 20 cm

400 / 600 €



lot 69

Jan Fabre (né en 1958)

Griekse Overwinning (victoire grecque), 1981

Acrylique sur polyester et tomate
H. 14,5 cm L. 33 cm P. 18 cm

PROVENANCE
> Galerie Deweer, Zwevegem (Belgique)
> Collection privée, Belgique

BIBLIOGRAPHIE
> Philippe Dagen, *Jan Fabre, De Bronzen*, Linda & Guy Pieters - Art Inprogress, Knokke, 2007, reproduit en double page

Coulures de cire, usures. Œuvre vendue sans la tomate

6 000 / 8 000 €



lot 71

C.A.B (Céramique d'Art de Bordeaux) pour l'Atelier Primavera

Vase à 3 anses, circa 1930

En céramique émaillée blanche craquelée projetée et partiellement recouverte d'émail blanc-vert craquelé, signée et numérotée 386 sous la base
H. 26,5 cm L. 37 cm

Petits manques d'émail au décor, bulles, rayures d'usage

3 000 / 5 000 €



lot 73

Felix Gête (1870-1959) - C.A.B (Céramique d'Art de Bordeaux) pour l'Atelier Primavera

Vase, circa 1930

En céramique à fond noir et décor à coulures blanches craquelées en léger relief, signée et numérotée 377 sous la base
H. 21,5 cm

Bulles, défauts de cuisson, rayures d'usage, petits manques à l'émail

1 500 / 2 000 €



lot 76

Shoichi Hasegawa (né en 1929)

Lampe de table

Lithographie sur papier portant le cachet de l'artiste en bas à droite et monté en lampe à la façon d'un écran japonais
H. 50 cm L. 46 cm P. 36 cm

500 / 700 €



lot 77

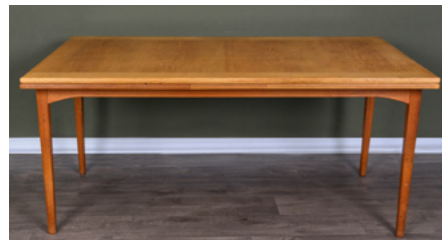
Eero Saarinen (1901-1961) pour Knoll

Table et ses 4 chaises, modèle Tulipe

- > Plateau circulaire de marbre blanc veiné gris, piétement en fonte d'aluminium laqué blanc H. 72 cm D. 120 cm
- > Piétement en fonte d'aluminium laqué blanc, les coques en fibre de verre thermoformée laquée blanc, galettes en tissu marron d'origine H. 79 cm L. 50 cm P. 44 cm

Petites usures, salissures aux chaises, petits manques de matières aux piétements, usures et oxydation sous les galettes.

3 000 / 4 000 €



lot 78

Carl Malmsten (1888-1972)

Table à manger et 8 chaises, circa 1950

- En bois naturel, signées sur plaques métalliques, les chaises garnies de laine
- Table H. 76 cm L. 165 cm (300 cm avec rallonges) P. 90 cm
- Chaises H. 100 cm L. 46 cm P. 40 cm

Un éclat recollé à un pied d'une des chaises

500 / 800 €



lot 79

Jacques Adnet (1900-1984)

Valet

- En métal laqué noir, gainé de cuir noir lisse surpiqué blanc et formant porte-chaussure à la base H. 128 cm L. 45 cm P. 35 cm

Usures, rayures au cuir.

2 000 / 3 000 €



lot 80

Ludwig Mies Van de Rohe (1886-1969) pour Knoll International

Repose-pied, Barcelona

- Structure en métal chromé, coussin gainé de cuir noir capitonné H. 37 cm L. 61 cm P. 58 cm

Usures et griffures au cuir, rayures d'usage au piétement.

600 / 800 €



lot 81

Herbert Ohl (1926-2012)

2 chauffeuses D Linie

- Une à structure en inox apparent et l'autre à structure gainée de cuir noir lisse, assise et dossier en résille de polyester H. 69 cm L. 50 cm P. 65 cm

Manque à la garniture en cuir.

500 / 800 €



lot 82

Jacques Biny (1913-1976) pour Luminale

Lampadaire, circa 1950

- En métal laqué noir, jaune et rouge sur un bras mobile lesté reposant sur un piétement en acier H. 175 cm D. 48 cm

BIBLIOGRAPHIE
> Charlotte & Peter Fiell, 50's Decorative art, Taschen, 2001, un modèle similaire reproduit p. 407

Système électrique neuf

3 000 / 4 000 €



lot 83

Isamu Kenmochi (1912-1971)

Paire de tabourets, circa 1959

- En bois courbé, l'assise garnie de skaï jaune, étiquette de l'éditeur Akita Mokko H. 37 cm L. 40 cm P. 34 cm

BIBLIOGRAPHIE
> Japanese Modern Retrospective Kenmochi Isamu, Kokusho, Tokyo, 2004, p. 83

600 / 900 €



lot 84

Philippe Starck (né en 1949) pour Alessi/Owo

Paire de chenets modèle Tito Lucifer, 1986

- En fonte de métal estampillé sous la base Edition pour le Royalton Hôtel H. 28,5 cm L. 36 cm

600 / 800 €



lot 85

Alfred Porteneuve (1896-1949)

Paire de chaises

- En palissandre, assise et dossier garnis de velours gris clair H. 80 cm L. 44 cm P. 49 cm

Petites usures au piétement et à la garniture, trace de colle.

1 000 / 1 500 €



lot 86

Louis Sognot (1892-1970)

Paire de chaises

- En rotin à pieds en bois de hêtre H. 81 cm L. 44 cm P. 40 cm

Petites usures au rotin, assise à refixer au piétement sur l'une

3 000 / 5 000 €



lot 87

Charles (1907-1978) & Ray (1912-1988) Eames

Fauteuil modèle 670 dit Lounge chair

- Piétement en métal laqué noir, coque en contreplaqué moulé en palissandre, garniture de cuir noir
- Édition Herman Miller - Mobilier International, étiquette
- Modèle créé en 1956 H. 82 cm L. 86 cm P. 82 cm

Usures

2 000 / 4 000 €



lot 88

Charles (1907-1978) & Ray (1912-1988) Eames

Fauteuil modèle 670 dit Lounge chair

- Piétement en métal laqué noir, coque en contreplaqué moulé en palissandre, garniture de cuir noir
- Édition Herman Miller - Mobilier International, étiquette
- Modèle créé en 1956 H. 82 cm L. 86 cm P. 82 cm

Usures

2 000 / 4 000 €

une équipe à votre service



Lucie-Éléonore Riveron
Direction générale
+33 (0)1 55 28 80 91
+33 (0)7 82 64 84 78
leriveron@fauveparis.com



Cédric Melado
Commissaire-priseur
Inventaires et expertises
+33 (0)1 55 28 33 65
+33 (0)7 82 32 00 13
cmelado@fauveparis.com



Dimitri Joannidès
Spécialiste art moderne
et contemporain
+33 (0)6 20 71 14 87
djoannides@fauveparis.com



Simon Barjou-Morant
Commissaire-priseur
Inventaires et expertises
+33 (0)1 55 28 80 94
sbm@fauveparis.com



Paul Boulay
Clerc
+33 (0)1 55 28 80 92
pboulay@fauveparis.com



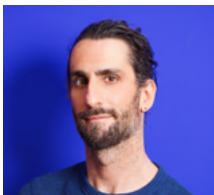
Gwenola Bovis
Élève commissaire-priseure
+33 (0)1 55 28 80 93
gbovis@fauveparis.com



Zoé Potel
Marketing digital
+33 (0)1 55 28 80 90
zpotel@fauveparis.com



Nicolas Amiel
Magasinage & stockage
+33 (0)1 55 28 80 90
namiel@fauveparis.com



Marco Zavagno
Photographe

Comptabilité
compta@fauveparis.com

Bids office
iwannabid@fauveparis.com

Expertises
sans rendez-vous
du mardi au samedi