

# #vente fauve 295

samedi 26 février 2022 à 10h30

49 rue Saint-Sabin 75011 Paris

ART MODERNE, CONTEMPORAIN & URBAIN  
DESIGN & CÉRAMIQUES



**fauveparis**  
AUCTIONS NOW

FauveParis sas  
Capital social 106 302,90 €  
Siège social 38 rue Amelot  
& 49 rue Saint-Sabin 75011 Paris  
RCS Paris 798 710 992  
Agrément N° 2014-053  
Commissaires-priseur-e-s  
habilité-e-s :  
Cédric Melado,  
Simon Barjou-Morant  
et Alice Landry

# la vente

#VenteFauve295

samedi 26 février 2022 à 10h30

## infos

### exposition

du samedi 19 au vendredi 25 décembre  
du mardi au samedi de 11h à 19h  
jour de la vente de 10h à 10h30

### coordonnées

49 rue Saint-Sabin 75011 Paris  
+33 (0)1 55 28 80 90  
contact@fauveparis.com

Nos conditions de ventes sont  
consultables dans leur intégralité  
sur notre site internet  
[www.fauveparis.com/cgv/](http://www.fauveparis.com/cgv/)

## on line

vous pouvez retrouver l'intégralité  
des lots en vente sur  
[www.fauveparis.com](http://www.fauveparis.com)  
[www.auction.fr](http://www.auction.fr)  
[www.artprice.com](http://www.artprice.com)  
[www.drouotonline.com](http://www.drouotonline.com)

## stockage

Offert les 14 jours suivant la vente  
À partir du 15<sup>e</sup> jour après la vente :

> pour les petits lots 5 € HT / lot / jour  
> pour les meubles et lots  
encombrants 10 € HT / lot / jour

## transport

Pour l'expédition de vos achats,  
merci de contacter  
**ThePackengers**  
en joignant votre bordereau.  
[hello@thepackengers.com](mailto:hello@thepackengers.com)  
+33 (0)6 38 22 64 90

## comment enchérir ?

en venant  
physiquement  
chez fauveparis



pas  
d'enregistrement  
préalable

par téléphone



envoyez un mail à [bids@fauveparis.com](mailto:bids@fauveparis.com)  
avec vos coordonnées complètes,  
pièce d'identité et RIB

en laissant un  
ordre d'achat



sur internet  
depuis  
chez vous



connectez-vous  
sur  
[drouotonline.com](http://drouotonline.com)

Nos commissions sont de 28,5% TTC en sus des enchères  
Si le commissaire-priseur adjuge 1 000 €, vous réglez 1 285 €.

## commissaires-priseurs



**Cédric Melado**  
COMMISSAIRE-PRISEUR HABILITÉ  
+33 (0)1 55 28 33 65  
[cmelado@fauveparis.com](mailto:cmelado@fauveparis.com)



**Simon Barjou-Morant**  
COMMISSAIRE-PRISEUR HABILITÉ  
+33 (0)1 55 28 80 94  
[sbm@fauveparis.com](mailto:sbm@fauveparis.com)

## expert



**Dimitri Joannides**  
ART MODERNE ET CONTEMPORAIN  
+33 (0)6 20 71 14 87  
[djoannides@fauveparis.com](mailto:djoannides@fauveparis.com)

## contact



**Gwenola Bovis**  
ÉLÈVE COMMISSAIRE-PRISEUR  
+33 (0)1 55 28 80 93  
[gbovis@fauveparis.com](mailto:gbovis@fauveparis.com)



### lot 1

**Henri Matisse (1869-1954)**

*Les Peintres témoins de leur temps*, 1952-1953

Lithographie sur papier signé, daté dans la planche  
numéroté 75/100 en bas à gauche, enrichi des signatures  
manuscrites de 21 artistes dont Dunoyer, Brayer,  
Bezombes, Chapelain-Midy, Vilato, Nakache...  
Imprimeur Mourlot, Paris  
57,5 x 42 cm

Encadré  
500 / 1 000 €





**lot 2**

**Raoul Dufy (1877-1953)**

*Fragment d'une étude pour le Casino de Nice*

Huile sur toile signée en bas à droite  
et contresignée sur la toile  
13,5 x 38,5 cm

PROVENANCE  
> Collection privée, Île-de-France

Cette œuvre est accompagnée d'un certificat d'authenticité  
de Maurice Laffaille en date du 29 juin 1974

Craquelures. Encadré

**20 000 / 30 000 €**



lot 3

Jean Souverbie (1891-1981)

*Descente de croix*, 1945

Huile sur toile signée et datée en bas à droite  
55 x 46 cm

PROVENANCE  
> Vente Loudmer, Drouot-Paris, 11 décembre 1989, lot 121  
> Collection privée, Île-de-France

Craquelures. Encadré

3 000 / 4 000 €



lot 4

Jean Souverbie (1891-1981)

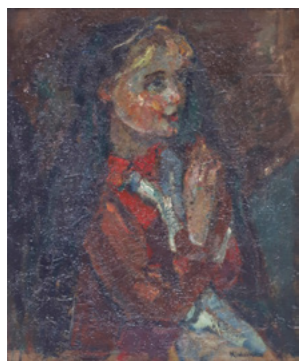
*Nu allongé*

Aquarelle sur papier signé au crayon en bas à gauche  
19 x 26,5 cm

PROVENANCE  
> Collection privée, Île-de-France

Encadré

1 200 / 1 800 €



lot 5

Michel Kikoïne (1892-1968)

*Fillette en prière*, 1955

Huile sur toile signée en bas à droite  
55 x 46 cm

PROVENANCE  
> Ancienne collection du Dr Vacher, Orléans  
> Vente Maison & Savot, Orléans, 15 mars 1964, lot 140  
> Vente Lombrail-Teuquam, La Varenne-Saint-Hilaire,  
6 décembre 1998, lot 73  
> Collection privée, Île-de-France

BIBLIOGRAPHIE  
> Edouard Roditi et Jean Cassou, *Catalogue raisonné de l'œuvre de Michel Kikoïne*, Piazza, Paris, 1973, p. 312, n°490, reproduit

Encadré

2 500 / 3 500 €



lot 6

Nina Osipovna Kogan (1887-1942)

*Composition abstraite*

Technique mixte sur papier monogrammé au dos  
H. 18 cm L. 15 cm

Cette œuvre est accompagnée d'un certificat de monsieur  
Jean-Claude Marcadé en date du 20 septembre 1986

Encadré

2 000 / 4 000 €



lot 7

Antonio Huberti (1907-2000)

*Portrait de femme*

Gouache sur papier signé en bas à droite  
30 x 40 cm

PROVENANCE  
> Collection privée, Île-de-France

Encadré

600 / 800 €



lot 8

Pierre Ambrogiani (1907-1985)

*Nature morte à la bouteille*

Huile sur toile signée et titrée au dos  
60 x 73 cm

PROVENANCE  
> Vente Néret-Minet & Associés, Drouot-Paris,  
19 novembre 1999, lot 129  
> Collection privée, Île-de-France

Craquelures, petits soulèvements. Encadré

3 000 / 4 000 €



lot 9

Fikret Moualla (1903-1967)

*Composition*, 1934

Aquarelle sur papier signé en bas à gauche  
et daté en bas à droite  
17,5 x 24 cm

Encadré

2 000 / 3 000 €



lot 10

Franz Priking (1929-1979)

*Les Ponts sur la Seine, Paris*

Aquarelle sur papier signé en bas à droite

PROVENANCE  
> Vente Sotheby's, New York, 19 octobre 1995, lot 174  
> Collection privée, Île-de-France

1 500 / 2 000 €



lot 12

D'après Alexander Calder (1898-1976)

*Mobile cinétique*

Carte plastique en mouvement  
numérotée 364/500 au dos  
11,8 x 8,8 cm

Encadré

500 / 700 €



lot 11

Roberto Matta (1911-2002)

*Cielo estrellado*

Aquarelle sur papier signé et titré en bas à droite  
enrichi d'un long texte manuscrit rédigé à l'encre  
rose et signé au dos  
20 x 35 cm

PROVENANCE  
> Collection privée, Île-de-France

Deux traces de pliures horizontales sur toute la longueur du papier.  
Encadré. Verre du dos cassé

5 000 / 7000 €



**lot 13**

**Jean-Michel Atlan (1913-1960)**

*Sans titre*, 1943

Huile sur isorel signé et daté en bas à gauche  
100 x 81 cm

PROVENANCE  
> Collection particulière, Paris

BIBLIOGRAPHIE  
> Jacques Polieri, *Atlan, Catalogue raisonné de l'œuvre complet*, Gallimard, 1996, p. 165, réf. n°11

Commentaires : « Formes dressées, formulaires incantatoires ou magiques qui traversent l'œuvre tout entier : formes classiques de la fin de la production, par exemple, évoquant la danse, dualité de divers couples ou oppositions, signes aussi de la période musicale qui introduisent le sonore dans l'image, levées de puissances organiques, qui interpellent les forces occultes. Un des thèmes majeurs pour les périodes qui suivent. »

Encadrement baguette

**15 000 / 25 000 €**



**lot 14**

**Jean-Michel Atlan (1913-1960)**

*Sans titre*, 1945

Huile sur isorel signé en bas à gauche  
55 x 40 cm

PROVENANCE  
> Collection particulière, Paris

BIBLIOGRAPHIE  
> Jacques Polieri, *Atlan, Catalogue raisonné de l'œuvre complet*, Gallimard, 1996, p. 169, réf. n°25

Petits manques, légères griffures en haut à droite

**8 000 / 12 000 €**



**lot 15**

**Jean-Michel Atlan (1913-1960)**

*Sans titre*, 1950

Pastel et technique mixte sur papier  
signé et daté en bas à droite  
53 x 37 cm

PROVENANCE  
> Collection particulière, Paris

BIBLIOGRAPHIE  
> Jacques Polieri, *Atlan, Catalogue raisonné de l'œuvre complet*,  
Gallimard, 1996, p. 449, réf. n°1051

EXPOSITION  
> *Rétrospective Atlan, premières périodes 1940-1954*, Nantes,  
Musées des Beaux-Arts, 1986 (étiquette au dos)

Encadré. Papier insolé, légère déchirure en marge en haut à droite,  
petites pliures.

**2 500 / 4 000 €**



**lot 16**

**Jean-Michel Atlan (1913-1960)**

*Sans titre*, 1952

Pastel sur papier signé et daté en bas à droite  
58 x 32 cm

PROVENANCE  
> Collection particulière, Paris

BIBLIOGRAPHIE  
> Jacques Polieri, *Atlan, Catalogue raisonné de l'œuvre complet*,  
Gallimard, 1996, p. 464, réf. n°1115

Commentaires : « Époque des écritures graffitis, et des pastels  
dits musicaux qui précèdent et annoncent les périodes  
"musicales" des huiles sur toiles de 1958-1959. Les styles  
pourtant différent. »

Encadré

**3 000 / 5 000 €**



**lot 17**

**Jean-Michel Atlan (1913-1960)**

*Sans titre*, 1952

Pastel sur papier signé et daté en bas au centre  
38 x 28 cm

PROVENANCE  
> Collection particulière, Paris  
> Collection particulière, Lille

BIBLIOGRAPHIE  
> Jacques Polieri, *Atlan, Catalogue raisonné de l'œuvre complet*,  
Gallimard, 1996, p. 461, réf. n°1103

EXPOSITION  
> *Rétrospective Atlan, premières périodes 1940-1954*, Nantes,  
Musées des Beaux-Arts, 1986 (étiquette au dos)

Encadré. Papier gondolé, déchirure à droite au centre,  
légère déchire au centre gauche.

**1 500 / 3 000 €**



**lot 18**

**Jean-Michel Atlan (1913-1960)**

*La Belle Andalouse*, 1954

Huile sur isorel signé et daté en bas à gauche  
65 x 54 cm

PROVENANCE  
> Collection particulière, Paris  
> Collection particulière, Toulouse

BIBLIOGRAPHIE  
> Jacques Polieri, *Atlan, Catalogue raisonné de l'œuvre complet*,  
Gallimard, 1996, p. 220, réf. n°197

Encadré sans verre. Clous et traces de clous  
dans le angles, légers manques.

**10 000 / 15 000 €**

**lot 19**

**Jean-Michel Atlan (1913-1960)**

*Sans titre*, 1955

Pastel sur papier velours signé en bas à gauche  
46 x 54,8 cm

PROVENANCE  
> Collection particulière, Paris  
> Collection particulière, São Paulo

BIBLIOGRAPHIE  
> Jacques Polieri, *Atlan, Catalogue raisonné de l'œuvre complet*,  
Gallimard, 1996, p. 512, réf. n°1310

Récemment restauré, sous passe-partout

**3 000 / 5 000 €**



**lot 22**

**Jean-Michel Atlan (1913-1960)**

*Sans titre*

Pastel sur papier signé et daté en bas à droite  
38 x 28 cm

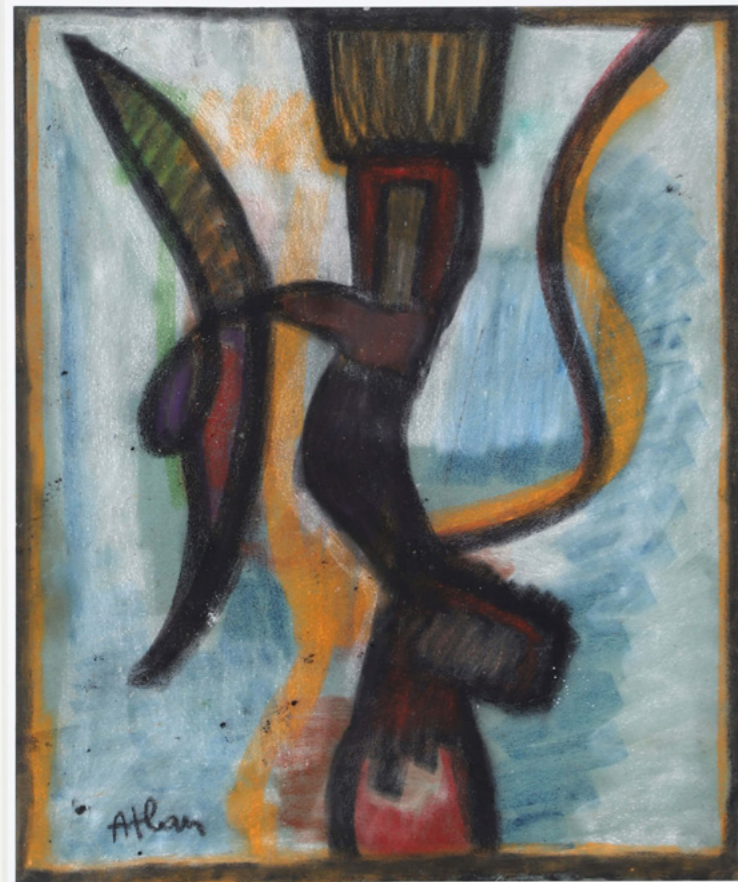
PROVENANCE  
> Collection particulière, Paris

BIBLIOGRAPHIE  
> Jacques Polieri, *Atlan, Catalogue raisonné de l'œuvre complet*,  
Gallimard, 1996, p. 467, réf. n°1129

EXPOSITION  
> *Rétrospective Atlan, premières périodes 1940-1954*, Nantes,  
Musées des Beaux-Arts, 1986 (étiquette au dos)

Encadré

**2 000 / 4 000 €**



**lot 20**

**Jean-Michel Atlan (1913-1960)**

*Sans titre*, 1956

Pastel sur papier signé en bas à gauche  
55 x 45 cm

PROVENANCE  
> Collection particulière, Paris  
> Collection particulière, Angers

BIBLIOGRAPHIE  
> Jacques Polieri, *Atlan, Catalogue raisonné de l'œuvre complet*,  
Gallimard, 1996, p. 536, réf. n°1408

Récemment restauré, sous passe-partout

**3 000 / 5 000 €**



**lot 21**

**Jean-Michel Atlan (1913-1960)**

*Sans titre*, 1957

Pastel, craie, fusain sur papier signé et dédié "à mon  
ami Borsi avec admiration" en bas à droite  
63 x 45 cm

PROVENANCE  
> Collection particulière, Paris

> Saint-Paul-de-Vence, collection particulière

BIBLIOGRAPHIE  
> Jacques Polieri, *Atlan, Catalogue raisonné de l'œuvre complet*,  
Gallimard, 1996, p. 606, réf. n°1736

Commentaires : « Atlan avait l'habitude, dans ses lettres ou  
ses dédicaces aux amis ou connaissances, d'avoir recours à un  
humour noir, ou à une ironie souvent féroce. Ce qui n'excluait  
nullement la sympathie. »

Né à Florence, Manfredo Borsi (1900-1967) était artiste peintre  
et céramiste. Il a participé au mouvement futuriste tout en  
étudiant pour devenir orfèvre. Il a passé 5 ans en Scandinavie  
dans le design intérieur et la céramique. En 1925, il s'est  
installé à Paris et a participé à plusieurs Salons. En 1948, il est  
finalement parti pour Saint-Paul-de-Vence où il s'est concentré  
sur la céramique tout en travaillant comme émailleur.

Encadré

**1 500 / 3 000 €**



**lot 23**

**Jean-Michel Atlan (1913-1960)**

*Les Miroirs du roi Salomon*, 1959

Pastel sur papier  
32,5 x 25 cm

PROVENANCE  
> Collection particulière, Paris

BIBLIOGRAPHIE  
> Jacques Polieri, *Atlan, Catalogue raisonné de l'œuvre complet*,  
Gallimard, 1996, p. 629, réf. n°1860  
> Jacques Damase, *Atlan, Les Miroirs du roi Salomon*, Paris,  
Editions Pierre Tisné, 1962, reproduit p. 40

EXPOSITION  
> *Rétrospective Atlan*, Paris, Musée national d'art moderne,  
Centre Georges Pompidou, 23 janvier-17 mars 1980

Récemment restauré, sous passe-partout, traces de mouillures  
très subtiles

**1 000 / 1 500 €**



**lot 24**

**Jean-Michel Atlan (1913-1960)**

*Les Miroirs du roi Salomon*, 1959

Pastel sur papier velours  
33 x 25 cm

BIBLIOGRAPHIE  
> Jacques Polieri, *Atlan, Catalogue raisonné de l'œuvre complet*,  
Gallimard, 1996, p. 633, réf. n°1885

EXPOSITION  
> *Rétrospective Atlan*, Paris, Musée national d'art moderne,  
Centre Georges Pompidou, du 23 janvier au 17 mars 1980

Ce pastel non signé, non daté, réalisé par Atlan en 1959 pour  
*Les Miroirs du roi Salomon* n'a finalement pas été retenu pour la  
mise en page définitive de l'ouvrage paru en 1962.

Récemment restauré, sous passe-partout

**1 000 / 1 500 €**



**lot 25**

**Jean-Michel Atlan (1913-1960)**

*Les Miroirs du roi Salomon*, 1959

Pastel sur papier velouté  
32,5 x 25 cm

PROVENANCE  
> Collection particulière, Paris

BIBLIOGRAPHIE  
> Jacques Polieri, *Atlan, Catalogue raisonné de l'œuvre complet*,  
Gallimard, 1996, p. 633, réf. n°1884

EXPOSITION  
> *Rétrospective Atlan*, Paris, Musée national d'art moderne,  
Centre Georges Pompidou, 23 janvier-17 mars 1980

Ce pastel non signé et non daté, réalisé par Atlan en 1959 pour  
*Les Miroirs du roi Salomon* n'a finalement pas été retenu pour la  
mise en page définitive de l'ouvrage paru en 1962

Récemment restauré, sous passe-partout, traces de mouillures

**800 / 1 200 €**



**lot 26**

**Jean-Paul Riopelle (1923-2002)**

*Sans titre*, 1944

Encre sur papier  
21,5 x 28 cm

PROVENANCE  
> Collection privée franco-canadienne

BIBLIOGRAPHIE  
> Yseult Riopelle, *Jean-Paul Riopelle, Catalogue raisonné*,  
volume 1, Hibou Éditions, Montréal, 1999, p. 396, reproduit en  
noir et blanc sous la référence 1944.011P.1944

Numéroté 201528 au dos, encadré

**1 000 / 1 500 €**



**lot 27**

**Jean-Paul Riopelle (1923-2002)**

*Sans titre*, 1968

Fusain et pastel gras sur papier signé en bas à droite  
60 x 91 cm

PROVENANCE  
> Collection privée franco-canadienne

BIBLIOGRAPHIE  
> Yseult Riopelle, *Jean-Paul Riopelle, Catalogue raisonné*,  
volume 4, Hibou Éditions, Montréal, 2004, p. 360, reproduit en  
couleurs sous la référence 1968.001P.1968

Numéroté 200627 au dos, encadré

**18 000 / 25 000 €**

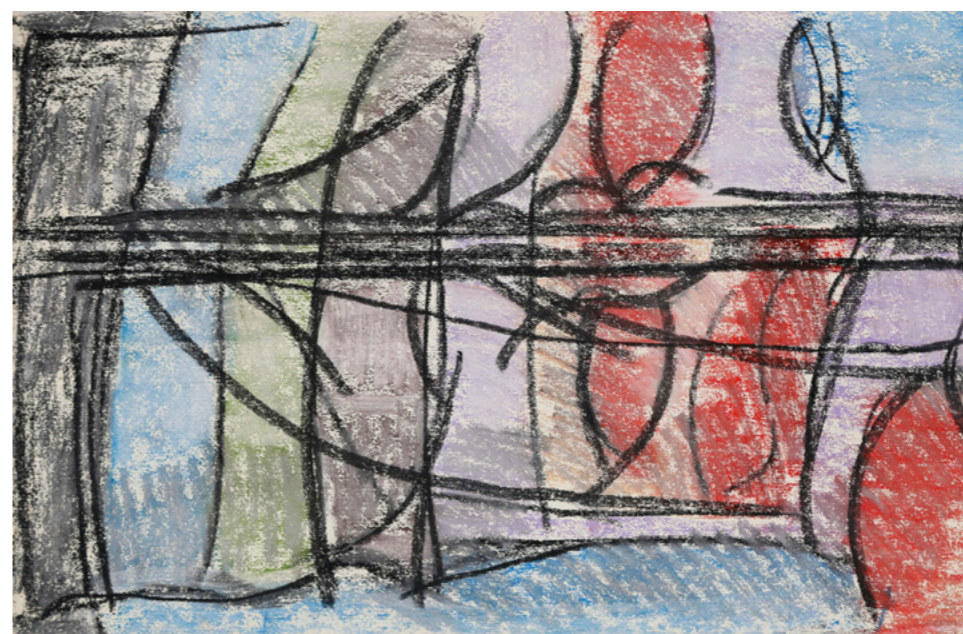




**lot 28**  
**Jean-Paul Riopelle (1923-2002)**  
*Sans titre*, 1974  
 Acrylique sur carton toilé signé en bas à droite  
 56 x 76 cm  
 PROVENANCE  
 > Collection privée franco-canadienne  
 BIBLIOGRAPHIE  
 > Yseult Riopelle, *Jean-Paul Riopelle, Catalogue raisonné*,  
 volume 5, Hibou Éditeurs, Montréal, 2021, p. 349, reproduit en  
 couleurs sous la référence 1974.035P.1974  
 Numéroté 201358 au dos  
15 000 / 20 000 €



**lot 29**  
**Jean-Paul Riopelle (1923-2002)**  
*Sans titre*, circa 1975  
 Pastel sur papier  
 44 x 68 cm  
 PROVENANCE  
 > Collection franco-canadienne  
 BIBLIOGRAPHIE  
 > Yseult Riopelle, *Jean-Paul Riopelle, Catalogue raisonné*,  
 volume 5, Hibou Éditeurs, Montréal, 2021, p. 385, reproduit en  
 couleurs sous la référence 1975.014.PV1975  
 Trous de punaises, numéroté au dos 200602  
4 000 / 6 000 €



**lot 30**  
**Jean-Paul Riopelle (1923-2002)**  
*Sans titre*, circa 1975  
 Pastel sur papier  
 45 x 68 cm  
 PROVENANCE  
 > Collection franco-canadienne  
 BIBLIOGRAPHIE  
 > Yseult Riopelle, *Jean-Paul Riopelle, Catalogue raisonné*,  
 volume 5, Hibou Éditeurs, Montréal, 2021, p. 408, reproduit  
 en couleurs sous la référence 1975.134P.V1975  
 Numéroté 200679 au dos  
4 000 / 6 000 €



**lot 31**  
**Jean-Paul Riopelle (1923-2002)**  
*Sans titre*, 1976  
 Fusain sur papier  
 65 x 40 cm  
 PROVENANCE  
 > Collection franco-canadienne  
 BIBLIOGRAPHIE  
 > Yseult Riopelle, *Jean Paul Riopelle, Catalogue raisonné*,  
 volume 5, Hibou Éditeurs, Montréal, 2021 reproduit en couleurs  
 sous la référence 1976.017P.1976 p. 452  
 Numéroté 200668 au dos  
4 000 / 6 000 €



**lot 32**

Jean-Paul Riopelle (1923-2002)

*Sans titre*, 1977

Huile sur toile  
27 x 35 cm

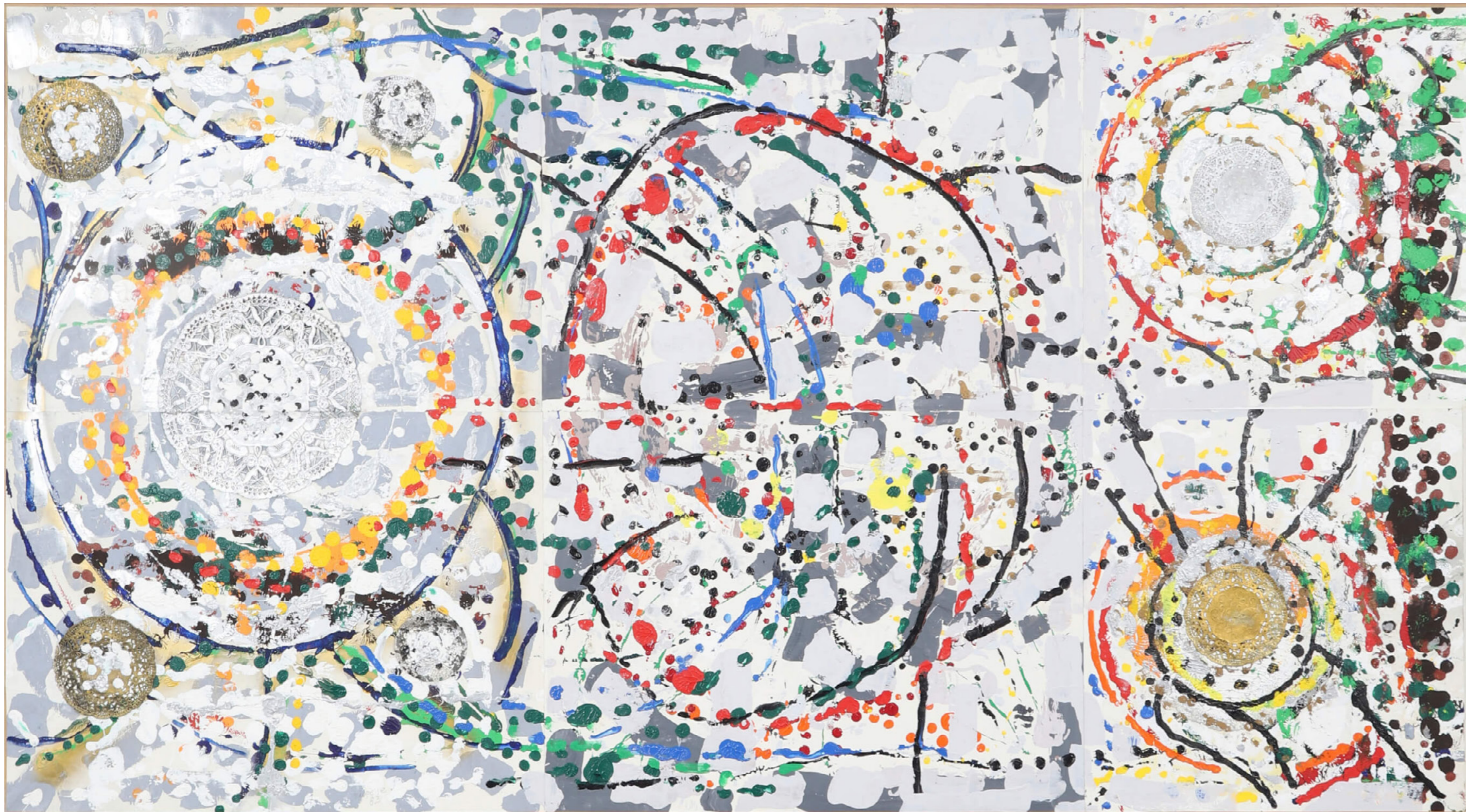
PROVENANCE  
> Collection privée franco-canadienne

BIBLIOGRAPHIE

> Yseult Riopelle, *Jean Paul Riopelle, Catalogue raisonné*,  
volume 5, Hibou Éditeurs, Montréal, 2021, p. 235, reproduit en  
noir et blanc sous la référence 1977.176H.1977

Numéroté 201116 au dos

**30 000 / 50 000 €**



**lot 33**

**Jean-Paul Riopelle (1923-2002)**

*Sans titre*, 1983

Acrylique, encre et collage sur papier marouflé sur toile  
signée et datée au dos, étiquette de Jean-Paul Ledeur  
au dos sur le châssis  
101 x 182 cm

PROVENANCE  
> Collection privée franco-canadienne

Numéroté 200966 au dos

**30 000 / 50 000 €**



**lot 34**

**Jean-Paul Riopelle (1923-2002)**

*Sans titre, bleu*, 1985

Eau-forte sur papier signé en bas à droite du cachet de la signature et numéroté 23/40 en bas à gauche 50 x 65 cm

PROVENANCE  
 > Collection franco-canadienne

BIBLIOGRAPHIE  
 > Yseult Riopelle, *Jean-Paul Riopelle, Catalogue raisonné des estampes*, Hibou Éditeurs, Montréal, 2005, p. 264, reproduit en couleurs sous la référence 1985.09EST.LI

Numéroté 201513 au dos

400 / 600 €

**lot 35**

**Jean-Paul Riopelle (1923-2002)**

*Sans titre*, 1989

Technique mixte sur papier marouffé sur toile  
 signé en bas à droite  
 100 x 59 cm

Encadré

7 000 / 10 000 €



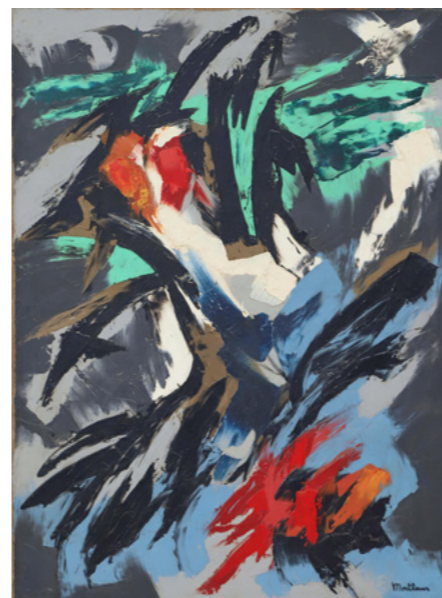
**lot 36**

**Guy de Montlaur (1918-1977)**

*Composition*

Huile sur toile signée en bas à droite  
 73 x 54 cm

1 500 / 3 000 €



**lot 37**

**Zao Wou-Ki (1920-2013)**

*Feu*, 1967

Aquatinte sur papier signé et daté en bas à droite  
 numéroté 44/75 en bas à gauche  
 58,5 x 46 cm

Encadré

4 000 / 6 000 €



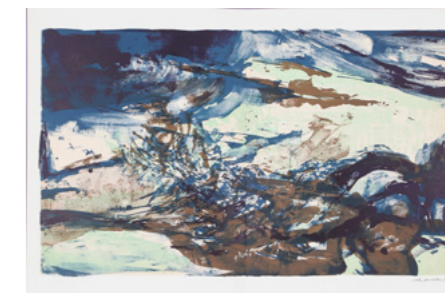
**lot 38**

**Zao Wou-Ki (1920-2013)**

*A la gloire de l'image et art poétique*, 1976

Lithographie sur papier signé et daté dans la planche  
 en bas à droite, d'une édition à 300 exemplaires  
 Éditeur Polígrafa, Barcelona  
 49,7 x 71,4 cm

1 200 / 1 800 €



**lot 39**

**Olivier Debré (1920-1999)**

*La Mosquée d'Omar à Jérusalem*, 1972

Huile sur toile signée titrée et datée au dos  
 46 x 55 cm

PROVENANCE  
 > Acquis directement auprès de l'artiste en 1975  
 > Vente Cornette de Saint-Cyr du 18 mars 2002, lot 11,  
 étiquette de vente collée au dos  
 > Collection privée, Ile-de-France

Petits manques de matière, craquelures. Encadré

4 000 / 6 000 €





**lot 40**

**Chafik Abboud (1926-2004)**

*Équisse 4 pour Nuits*, 1988

Huile sur toile signée en bas à droite, contresignée, datée et titrée au dos 38 x 55 cm

PROVENANCE  
> Galerie Faris, Paris (étiquette au dos)  
> Collection privée, Paris

Encadré

10 000 / 15 000 €



**lot 41**

**Ladislav Kijno (1921-2012)**

*Icône pour Mozart*, 2007

Technique mixte sur papier froissé signé et daté en bas à droite, titré en bas à gauche 64 x 49 cm

Encadré

1 500 / 2 000 €



**lot 42**

**Ladislav Kijno (1921-2012) et divers**

2 œuvres, 1993

> Ladislav Kijno (1921-2012)  
Patrice Venise, 1993

Suite de 3 lithographies rehaussées à la gouache sur papiers signés, titrés, datés et situés Moorea, présentés dans un même encadrement 28,5 x 20 cm

> Édouard Pignon (1905-1993) / Ladislav Kijno (1921-2012) / Jacques Vimard (né en 1942) / Baltasar Lobo (1910-1993) / Antoine Poncet (né en 1928) / Ervin Patkai (1937-1985) / Pierre Gastaud (1920-2009) Albert Féraud (1921-2008)

8 lithographies sur un même papier, chacune signée, annoté en bas à gauche H.C 67 x 44 cm

Encadrés

600 / 900 €



**lot 43**

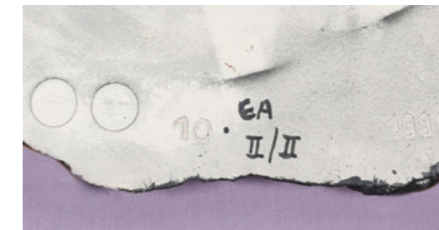
**Ladislav Kijno (1921-2012)**

*Sans titre*

Technique mixte sur papier froissé signé en bas à droite 23 x 16 cm

Encadré

500 / 800 €



**lot 44**

**Bram Bogart (1921-2012)**

*Composition n°10*, 1998

Céramique signée et datée en bas à gauche, numérotée EA II/II au dos H. 36 cm L. 36 cm P. 5 cm

2 000 / 3 000 €



**lot 45**

**Charlotte Wiernik (1933 - ?)**

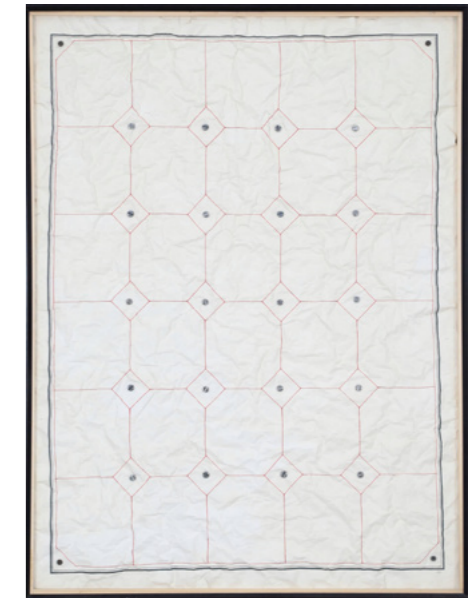
*Important ensemble de plus de 60 œuvres, circa 1970*

Techniques mixtes dont pastels, aquarelles, collages, encres, gouaches, certains signés et datés On y joint un carnet de notes de l'artiste et un ensemble de feuillets comprenant de nombreuses dédicaces d'artistes et amis de Charlotte Wiernik suite au vernissage de son exposition à la galerie du Haut-Pavé, Paris

Importante documentation relative aux expositions de l'artiste notamment des expositions collaboratives entre Rajendra Dhawan et Charlotte Wiernik. Charlotte Wiernik a été la compagne du peintre Rajendra Dhawan (1936-2012)

Usures, taches, déchirures, pliures

700 / 1 000 €



**lot 46**

**Sato Ado (1936-1994)**

*Sans titre*

Technique mixte sur papier froissé peint et vis sur panneau, signé en bas à droite 77 x 57 cm

Encadré

800 / 1 200 €



**lot 47**

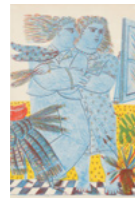
**Yerasimos Sklavos (1927-1967)**

*Étude pour une sculpture*, 1960

Fusain sur papier signé et daté en bas à droite 110 x 80 cm

Usures. Encadré

3 000 / 4 000 €



**lot 48**

**Alecos Fassianos (1935-2021)**

3 estampes

Lithographie polychrome sur papiers signés et numérotés 22/50 (avec une dédicace manuscrite «Pour Robers Poiret en souvenir de moi avec avec amitié»), 25/60 et 77/99  
56 x 76 cm - 48 x 63,5 cm - 65 x 43 cm

Mouillures, taches. Encadrées

600 / 800 €



**lot 49**

**Kosta Alex (1925-2005)**

*Tête d'homme n°27, 1962*

En bronze noir monogrammé, daté et numéroté 1/6

BIBLIOGRAPHIE

> Catalogue de l'exposition Kosta Alex, Galerie Claude Bernard, Paris, 1964, reproduit

EXPOSITION

> Kosta Alex, Galerie Claude Bernard, Paris, 1964

Usures à la patine

2 000 / 3 000 €



**lot 50**

**Aristide Patsoglou (né en 1941)**

*Sans titre*

Bronze à patine brune, signé et annoté EA sur la terrasse en marbre  
H. 36 cm L. 17,5 cm P. 8 cm

500 / 800 €



**lot 51**

**Yannis Moralis (1916-2009)**

*Ange*

Bronze signé sur la terrasse et présenté sur un socle en plexiglas  
H. 19 cm L. 15 cm P. 4 cm

600 / 800 €



**lot 52**

**Alexis Akrihakis (1939-1994)**

*Take off, 1983*

Construction en bois peint signé, daté et dédié sur une étiquette au dos  
H. 23 cm L. 36 cm P. 12 cm

Cette œuvre est accompagnée d'un certificat d'authenticité de Chloe Geitmann-Akrihakis en date du 26 mars 2020

2 500 / 3 500 €



**lot 53**

**Christos Santamouris (né en 1948)**

*Les Soldats n°1, 2007*

Technique mixte en relief signé et daté en bas à droite, numéroté 4/10 en bas à gauche et titré en bas au centre

Encadré

800 / 1 200 €



**lot 54**

**Takis (1925-2019)**

*Nu allongé, 1984*

Encre sur papier signé et daté en bas à droite  
48 x 63 cm

Taches, traces de pliures et enfoncements au papier. Encadré

1 500 / 2 000 €



**lot 55**

**Takis (1925-2019)**

*Magnetic Evidence, 1983*

En bronze patiné, aimant et clous, signé et numéroté 263/1000 |  
Édition Artcurial de 1991 avec son certificat  
H. 32 cm L. 43 cm P. 25 cm

1 200 / 1 500 €



**lot 56**

**Colette Sander-Emery (XX<sup>e</sup> siècle)**

*Relief n°1, 1971*

Sculpture composée de clous sur plaque en métal, monogrammé en bas à droite, contresigné, titré et daté au dos sur une étiquette  
H. 25 cm L. 35 cm P. 5 cm

500 / 800 €



**lot 57**

**Robert Couturier (1905-2008)**

*Femme allongée, 1971*

Plaque en bronze à patine verte monogrammé et daté en bas à droite, numéroté «EE/75» et daté 1972 (date de fonte) sur le flanc  
28 x 25 cm

1 000 / 1 500 €



**lot 58**

**Riccardo Scarpa (1905-1999)**

2 sculptures

> Femme allongée  
Bronze à patine dorée, signé et numéroté 6/8  
H. 2,5 cm L. 17 cm P. 5 cm  
> Femme allongée  
Bronze à patine médaille signé, numéroté 11/100 et daté 1986  
H. 4,5 cm L. 17,5 cm P. 8,5 cm

Usures

500 / 800 €



**lot 59**

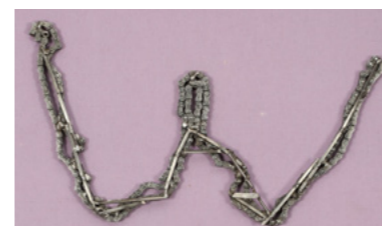
**École du XX<sup>e</sup> siècle**

*Sans titre, circa. 1960*

Acier à patine rouille et terrasse en marbre  
H. 38 cm L. 60,5 cm P. 9 cm

Égrenures

500 / 800 €



**lot 60**

**Albert Féraud (1921-2008)**

*Sans titre*

Sculpture en fer soudé signé  
H. 36 cm L. 52 cm P. 2,5 cm

500 / 800 €



**lot 61**

**Sam Szafran (1934-2019)**

*Homme nu debout, 1975*

Fusain sur papier signé en bas au centre  
79 x 58 cm

PROVENANCE

> Galerie Claude Bernard, Paris (étiquette au dos)  
> Collection privée, Paris

Encadré

8 000 / 12 000 €



lot 62

Jean-Michel Folon (1934-2005)

*L'inutile beauté, sur une nouvelle de Guy de Maupassant [+1], 1980*

Portfolio complet renfermant 3 eaux-fortes sur papier, chacune signée en bas à droite et numérotée 79/90 en bas à gauche Editions F.B. Paris Chaque planche 65 x 50 cm

On y joint :  
La Menace  
Eau-forte sur papier signé en bas à droite et numéroté HC III/IV en bas à gauche 75 x 87 cm

600 / 800 €



lot 63

Christo (1935-2010) & Jeanne-Claude (1935-2009)

*The Pont Neuf wrapped, Paris*

Offset sur papier signé en bas à gauche et enrichi d'un morceau de tissu ayant servi à l'installation en bas au centre 44 x 31 cm

Encadré

800 / 1 200 €



lot 64

Christo (1935-2010) & Jeanne-Claude (1935-2009)

*Le Mur de fer dans la rue Visconti à Paris en 1961*

Offset sur papier signé en bas à gauche et enrichi de morceaux de tissu ayant servi à des installations des artistes en bas au centre 43 x 41 cm

Encadré

800 / 1 200 €



lot 65

Christo (1935-2010) & Jeanne-Claude (1935-2009)

*The Gates XXXVII, Project for Central Park, New York City, 2004*

Offset sur papier signé en bas à gauche et enrichi d'un morceau de tissu ayant servi à l'installation en bas à droite 102 x 72 cm

600 / 800 €



lot 66

Christo (1935-2010) & Jeanne-Claude (1935-2009)

*The Mastaba, Project for Abu Dhabi, United Arab Emirates, 2013*

Offset sur papier signé en bas à droite et enrichi de plusieurs morceaux de tissu ayant servi à des installations des artistes en bas au centre 34 x 36 cm

Encadré

600 / 800 €



lot 67

Christo (1935-2010) & Jeanne-Claude (1935-2009)

*The Gates, Project for Central Park, New York City, 2004*

Offset sur papier signé en bas à droite et enrichi d'un morceau de tissu ayant servi à l'installation en bas au centre 34 x 40 cm

Encadré

600 / 800 €



lot 68

Igor Mitoraj (1944-2014)

*Tindareos rouge*

Gravure au carborandum sur papier signé et numéroté en bas à droite 45 x 31 cm

600 / 800 €



lot 69

Niki de Saint Phalle (1930-2002)

*Synopsis du film Un rêve plus long que la nuit réalisé par Niki de Saint Phalle avec l'aide de Jean Tinguely, 1975*

Dossier de presse distribué aux journalistes lors de la première du film, composé d'un ensemble de 18 feuillets imprimés et réhaussés de crayons de couleurs, feutres, de plumes et d'autocollants H. 30 cm L. 21 cm

Nombre d'exemplaires inconnu, chaque exemplaire est unique et personnalisé par l'artiste.

Pliures, renforts et légères déchirures aux coins

800 / 1 200 €



lot 70

Hervé Télémaque (né en 1937)

*En selle, 1978*

Collage de papiers en couleurs contrecollés sur papier monogrammé et daté en haut au centre H. 15 cm L. 15 cm

Encadré

400 / 600 €



lot 71

Hervé Télémaque (né en 1937)

*En selle, 1978*

Collage de papiers en couleurs contrecollés sur papier monogrammé et daté au centre 15 x 15 cm

Encadré

400 / 600 €



lot 72

Hervé Télémaque (né en 1937)

*En selle, 1978*

Collage de papiers en couleurs contrecollés sur papier monogrammé et daté à droite 15 x 15 cm

Encadré

400 / 600 €



lot 73

Hervé Télémaque (né en 1937)

*En selle, 1978*

Collage de papiers en couleurs contrecollés sur papier, monogrammé et daté à gauche au centre 15 x 15 cm

Encadré. Verre cassé

400 / 600 €



lot 74

Hervé Télémaque (né en 1937)

*En selle, 1978*

Collage de papiers en couleurs contrecollés sur papier, monogrammé et daté en bas au centre 15 x 15 cm à vue 15 x 15 cm

Encadré

400 / 600 €



lot 75

Pierre et Gilles

*Béa & Annie, 2020*

Carte postale signée en bas à droite et dédiée au feutre doré 16 x cm

Petites pliures, papier arraché au dos

200 / 300 €



lot 76

Ben (né en 1935)

*Pour se pendre, 1986*

Acrylique et corde sur panneau signé, titré et daté au dos Panneau et corde H. totale 122 cm

Petites usures

8 000 / 12 000 €



**lot 77**  
**Igor Chelkovsky (né en 1937)**  
*Arbre, 2002*  
 Sculpture en bois peint  
 H. 62 cm L. 30 cm P. 30 cm  
 Deux petits éclats  
1 500 / 3 000 €



**lot 78**  
**Speedy Graphito (né en 1961)**  
*Composition, circa*  
 En bronze à patine verte signé, numéroté 2/3 et portant le timbre du fondeur Landowski en partie basse  
 H. 32 cm L. 16,5 cm  
 PROVENANCE  
 > Galerie Polaris, Paris  
 > Collection privée, Paris  
 Usures à la patine  
2 000 / 3 000 €



**lot 79**  
**Speedy Graphito (né en 1961)**  
*Le Miroir*  
 Épreuve en bronze à patine marron et verte signé et numéroté 5/15, portant la signature du fondeur Gaillard sous la terrasse  
 H. 12,5 cm L. 12 cm P. 5,5 cm  
 PROVENANCE  
 > Édition Galerie Polaris  
 > Fonderie Gaillard Paris  
 Usures à la patine  
1 000 / 1 500 €



**lot 80**  
**Bernard Morleyrol (1942-2019)**  
*God, save America II, 2008*  
 Technique mixte sur toile signée et datée en bas à gauche, titrée au dos  
 80 x 80 cm  
800 / 1 200 €



**lot 81**  
**Clet (né en 1966)**  
*Critical Mind, 2020*  
 Autocollant sur panneau de signalisation signé, contresigné et numéroté 53 au feutre au dos, daté au pochoir  
 D. 40 cm  
 PROVENANCE  
 > Acquis auprès de l'artiste par l'actuel propriétaire  
 > Un certificat de l'artiste sera remis à l'acquéreur  
700 / 1 000 €



**lot 82**  
**Gully (né en 1977)**  
*Keith, Andy, Jean-Michel and the Children, meet Warhol, Haring, Murakami, Lichtenstein and Basquiat 2, 2022*  
 Technique mixte sur toile signée et datée en bas à droite  
 98 x 150 cm  
 Cette œuvre est accompagnée d'un certificat d'authenticité de l'artiste  
 Encadrée  
15 000 / 20 000 €



**lot 83**  
**Banksy (né en 1974)**  
*Box set, 2017*  
 Impression pigmentaire et morceau de béton peint à la main, dans son encadrement  
 23 x 23 cm  
 PROVENANCE  
 > Boutique de l'hotel de Banksy, le Walled Off Hotel à Bethlehem  
 La facture d'achat du Walled Off Hotel sera remis à l'acquéreur  
700 / 1 000 €





**lot 84**

**JonOne (né en 1963)**

*Sans titre*, 2013

Acrylique, pastel et technique mixte sur papier marouffé sur toile, signé et daté en bas au centre  
150 x 200 cm

PROVENANCE  
> Galerie Brugier-Rigail, Paris  
> Collection privée, Paris

BIBLIOGRAPHIE  
> *Catalogue de l'exposition J-Punk*, édition Galerie Brugier-Rigail, Paris, 2013, reproduit p. 28

EXPOSITION  
> *J-Punk*, Galerie Brugier-Rigail, Paris, 29 janvier-23 février 2013

Cette œuvre est accompagnée d'un certificat d'authenticité signé par l'artiste

En hissant le pastel au même rang que l'acrylique, une juxtaposition de techniques rares chez les Street Artists, JonOne s'inscrit dans la lignée d'un Joan Miro.

**12 000 / 18 000 €**



**lot 86**

**Maye (né en 1990)**

*Sainte Sara*, 2017

Acrylique sur toile  
195 x 130 cm

PROVENANCE  
> Galerie Itinérance, Paris

EXPOSITION  
> *La Roue tourne*, Galerie Itinérance, 1er juin - 7 juillet 2018

Cette œuvre est accompagnée d'un certificat d'authenticité de l'artiste en date du 1er juin 2018

Encadré en caisse américaine

**30 000 / 50 000 €**



**lot 85**

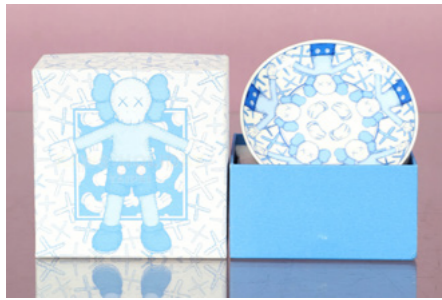
**Hervé Di Rosa (né en 1959)**

*Triptyque Aquarium*, 2018

Gravure au carborundum sur papier signé et daté en bas à droite de la troisième planche et numéroté 7/B/20 en bas à gauche de la première  
Chaque planche 140 x 80 cm

Encadré dans 3 caisses américaines

**2 000 / 4 000 €**



**lot 87**

**Kaws (né en 1974)**

4 assiettes circulaires

En porcelaine polychrome blanche et bleu,  
dans un coffret en carton avec étiquette  
D. 15 cm

Petites usures à l'emboîtement

400 / 600 €



**lot 88**

**Takashi Murakami (né en 1962)**

Flower cushion

Peluche fleur polychrome,  
édition Kaikai Kiki co avec son étiquette  
D. 29 cm

400 / 600 €



**lot 89**

**Onemizer (né en 1987)**

EinStein, 2020

Technique mixte sur fragment  
de palissade signé au centre  
65 x 65 cm

Cette œuvre est accompagnée d'un certificat d'authenticité  
de la galerie Outsiders

Encadré

1 000 / 1 500 €



**lot 90**

**Benjamin Spark (né en 1969)**

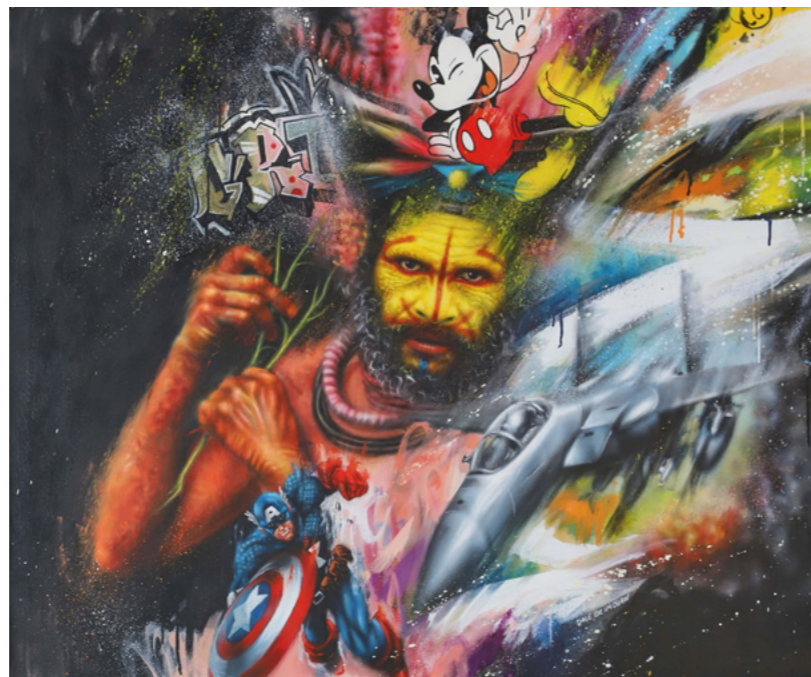
1.1.1.1.2.0.6, 2021

Acrylique sur toile signée, datée et titrée au dos  
H. 152 cm L. 106 cm

Taches

Toile sans châssis

5 000 / 8 000 €



**lot 91**

**Dale Grimshaw (né en 1971)**

Out of this world, 2015

Acrylique et aérosol sur toile signée en bas à droite,  
contresignée et datée au dos  
100 x 120 cm

3 000 / 5 000 €



**lot 92**

**Tjurupura Watson (XX<sup>e</sup> siècle)**

Ngakaku Ngura, 2006

Acrylique sur toile signée et datée au dos  
130 x 140 cm

PROVENANCE  
> Collection privée, Australie  
> Collection privée, Paris

Groupe Pitjantjatjara - Irrunytju - Australie occidentale

1 000 / 1 500 €



**lot 93**

**Djambu Barra Barra (1946-2005)**

Devil devil, 2004

Acrylique sur toile signée et titrée au dos  
121 x 75 cm

PROVENANCE  
> Irrunytju Art Center (Wingellena)  
> Collection privée, Australie  
> Collection privée, Paris

1 000 / 1 500 €



**lot 96**

**Jockum Nordström (né en 1963)**

Coffret réalisé par l'artiste  
contenant 7 maquettes de planches lithographiées  
sur papier cartonné, 2011

> Acheter une maison / Buy a house  
> Le Marin / Sailor  
> Le Joueur de guitare / Guitar player  
> Apprendre en faisant / Learning by doing  
> L'Usine / Factory  
> Les Lecteurs de journaux / Papers readers  
> L'Extérieur de l'hôpital / Outside the hospital  
D'une édition de 25 réalisée lors d'un pop-up en 2011.  
Ingénieur de papier Marie-Victoria Garrido.  
Boîte design et fabrication Laurel Parker Book.  
On y joint un livre de l'artiste :  
All I have learned and forgotten Again, édition Hatje  
Cantz  
Planches Coffret H. 32 cm L. 44 cm P. 7,5 cm  
PROVENANCE

Une rencontre exceptionnelle aura lieu entre l'artiste et  
l'adjudicataire afin de dédicacer le coffret lors de la venue de  
l'artiste sur Paris en avril 2022 chez l'éditeur Christophe Daviet-  
Théry, 6 rue Vavin, 75006 Paris

5 000 / 7 000 €



**lot 97**  
**Attribué à Louis Sognot (1892-1970)**  
*Tabouret*  
 En bois et rotin, l'assise incurvée  
 H. 52 cm L. 48 cm P. 33 cm  
 Usures et décoloration par endroit du rotin  
600 / 900 €



**lot 98**  
**Jacques Adnet (1900-1984)**  
*Table dessert, circa 1960*  
 Plateau en chêne garni de skai noir avec renforts en laiton, piétement en métal laqué noir à l'imitation du bambou se terminant par des roulettes, entretoise en forme d'étrier à décor au centre d'une étoile  
 H. 70 cm L. 50 cm P. 66 cm  
 Usures  
1 500 / 2 000 €



**lot 99**  
**Jean Prouvé (1901-1984)**  
*Bureau de surveillant, circa 1960*  
 Structure en métal laqué noir, placage de chêne, le plateau recouvert de stratifié noir, étagère intérieur pour le cartable  
 H. 77 cm L. 130 cm P. 65 cm  
 Usures  
1 500 / 2 000 €



**lot 100**  
**Hans Olsen (1919-1992)**  
*Salon modulable modèle 161, circa 1963*  
 En teck et cannage composé d'une banquette et de 2 chauffeuses basses  
 H. 70 cm L. 130 cm P. 66 cm  
2 000 / 3 000 €



**lot 101**  
**Hans Olsen (1919-1992)**  
*Salon modulable modèle 161, circa 1963*  
 En teck et cannage composé d'une banquette, d'une table et de 2 chauffeuses basses  
 H. 70 cm L. 193 cm P. 67 cm  
3 000 / 5 000 €



**lot 102**  
**Meret Oppenheim (1913-1985)**  
*Guéridon Traccia, circa 1970*  
 Piétement en bronze figurant des pattes d'oiseaux, plateau ovale en bois à la feuille d'or  
 Plaque d'éditeur Simon, modèle créée en 1939  
 H. 63 cm L. 68 cm P. 54 cm  
 BIBLIOGRAPHIE  
 > Virgilio Vercelloni, L'Aventure du Design, Gavina, Jaca book, Milan, 1987, n°125  
 Rayures sur le plateau  
1 500 / 3 000 €



**lot 103**  
**Jacques Blin (1920-1995)**  
*Pichet à décor médiéval*  
 En céramique à rare décor d'un château, de chevaliers, d'un cheval et d'un engin de siège  
 Non signé  
 H. 29 cm L. 25 cm P. 17 cm  
1 500 / 3 000 €



**lot 104**  
**Roger Capron (1922-2006)**  
*Table basse Herbier*  
 Plateau couvert de carreaux de céramique à motifs en creux de fleurs et herbes, signé, reposant sur 4 pieds en bois  
 H. 30 cm L. 140 cm P. 56 cm  
 Usures  
500 / 700 €



**lot 105**  
**Jacques Blin (1920-1995)**  
*Coupe à décor de coq et poussins*  
 En céramique émaillée blanche à patine noir et vert, le décor gravé sous couverte, signée sous le talon  
 H. 9,5 cm D. 22 cm  
700 / 1 000 €



**lot 106**  
**Pierre Chapo (1927-1986)**  
*Canapé 3 places, modèle S32Y, circa 1960*  
 En orme massif et cuir  
 H. 73 cm L. 201 cm P. 95 cm  
2 500 / 3 500 €



**lot 107**  
**Ria (née en 1960) & Youri (né en 1961) Augousti**  
*Console tripode*  
 En marqueterie de bois clair façon coquille d'oeuf  
 Plaque signée RY Augousti London  
 H. 80 cm L. 92 cm P. 43 cm  
 Petites usures à la marqueterie  
1 500 / 2 000 €



# comment vendre chez fauveparis

## 1

**nous expertisons votre bien**  
(œuvre d'art, bijoux, vin, design, etc.)



### Sur photographie :

Vous pouvez envoyer un mail à [contact@fauveparis.com](mailto:contact@fauveparis.com)  
en nous précisant les dimensions et toute information que vous jugerez nécessaire

**Sur place chez FauveParis, avec ou sans rendez-vous :**  
du mardi au vendredi de 11h à 19h et le samedi de 14h à 19h

---

## 2

**nous mettons en vente votre bien**  
**dans les meilleurs délais**



Nous organisons une vente aux enchères **chaque samedi matin à 10h30**.

Votre bien est décrit, photographié, catalogué et exposé pendant une semaine.  
Chaque vente est diffusée sur notre site internet ainsi que sur Drouot, Auction et Artprice.

---

## 3

**nous vendons votre bien**  
**le plus cher possible**



La vente se déroule physiquement chez FauveParis.

Elle est également retransmise en vidéo.

Les acheteur-ses enchérissent depuis le monde entier sur place, au téléphone et sur internet.

---

## 4

**nous vous réglons par virement**  
**dès 10 jours après la vente**



Sous réserve du paiement des acheteur-ses.