

# #vente fauve 283

samedi 27 novembre 2021 à 10h30

49 rue Saint-Sabin 75011 Paris

BIJOUX & MONTRES

**fauveparis**  
AUCTIONS NOW



FauveParis sas  
Capital social 106 302,90 €  
Siège social 38 rue Amelot  
& 49 rue Saint-Sabin 75011 Paris  
RCS Paris 798 710 992  
Agrément N° 2014-053  
Commissaires-priseur-e-s  
habilité-e-s :  
Cédric Melado,  
Simon Barjou-Morant  
et Alice Landry

# la vente

#VenteFauve283

samedi 27 novembre 2021 à 10h30



**lot 1**  
*Bague cocktail*  
En or jaune 18K (750‰) orné d'une importante  
topaze blanche  
Tour de doigt 56 Poids brut 26,91 g  
Rayures d'usage  
600 / 900 €

**lot 4**  
*Bague*  
En or jaune 18K (750‰) orné d'une citrine  
Tour de doigt 54 Poids brut 11,13 g  
Rayures d'usage  
300 / 500 €

**lot 7**  
Attribué à Van Cleef et Arpels  
*Bague*  
En or 18K (750‰) et platine (850‰) orné de trois  
diamants de taille brillant et trois saphirs en serti griffe,  
sur un anneau imitant des cordes porte un numéro effacé  
Tour de doigt 49 Poids brut 11,56 g  
Rayures d'usage, égrisures.  
500 / 800 €



**lot 2**  
*Bague cocktail*  
En or jaune 18K (750‰) orné de rubis et tourmalines  
Tour de doigt 58 Poids brut 26,88 g  
Rayures d'usage  
800 / 1 200 €

**lot 5**  
*Bague marquise*  
En or jaune 18K (750‰) orné d'une émeraude en serti  
griffe, dans un entourage de brillants  
Tour de doigt 55 Poids brut 4,27 g  
Rayures d'usage  
300 / 500 €

**lot 8**  
Piaget  
*Bague, 1991*  
En or jaune 18K (750‰) orné de diamants de taille  
brillant, signé, daté et numéroté  
Tour de doigt 54 Poids brut 17,7 g  
Rayures d'usage  
500 / 800 €



**lot 3**  
*Bague cocktail*  
En or jaune 18K (750‰) orné d'un saphir étoilé  
dans un entourage de brillants  
Tour de doigt 56 Poids brut 14,14 g  
Rayures d'usage  
800 / 1 200 €

**lot 6**  
*Bague*  
En or jaune 18K (750‰) centré d'un cabochon de verre  
de couleur bleu violet dans un entourage de deux  
diamants taille ancienne  
Tour de doigt 50 Poids brut 10,55 g  
Rayures d'usage  
300 / 500 €

**lot 9**  
*Bague cocktail*  
En or jaune 18K (750‰) et ornée de 8 citrines  
en serti griffe  
Tour de doigt 56 Poids brut 11,44 g  
Rayures d'usage, égrisures.  
400 / 600 €

## infos

### exposition

du samedi 20 au vendredi 26 novembre  
du mardi au samedi de 11h à 19h  
jour de la vente de 10h à 10h30

### coordonnées

49 rue Saint-Sabin 75011 Paris  
+33 (0)1 55 28 80 90  
contact@fauveparis.com

Nos conditions de ventes sont  
consultables dans leur intégralité  
sur notre site internet  
[www.fauveparis.com/cgv/](http://www.fauveparis.com/cgv/)

## on line

vous pouvez retrouver l'intégralité  
des lots en vente sur  
[www.fauveparis.com](http://www.fauveparis.com)  
[www.auction.fr](http://www.auction.fr)  
[www.artprice.com](http://www.artprice.com)  
[www.drouotonline.com](http://www.drouotonline.com)

## stockage

Offert les 14 jours suivant la vente  
À partir du 15<sup>e</sup> jour après la vente :

> pour les petits lots 5 € HT / lot / jour  
> pour les meubles et lots  
encombrants 10 € HT / lot / jour

## transport

Pour l'expédition de vos achats,  
merci de contacter  
**ThePackengers**  
en joignant votre bordereau.  
[hello@thepackengers.com](mailto:hello@thepackengers.com)  
+33 (0)6 38 22 64 90

## comment enchérir ?

en venant  
physiquement  
chez fauveparis



pas  
d'enregistrement  
préalable

par téléphone



envoyez un mail à [bids@fauveparis.com](mailto:bids@fauveparis.com)  
avec vos coordonnées complètes,  
pièce d'identité et RIB

en laissant un  
ordre d'achat



sur internet  
depuis  
chez vous



connectez-vous  
sur  
[drouotonline.com](http://drouotonline.com)

Nos commissions sont de 28,5% TTC en sus des enchères  
Si le commissaire-priseur adjuge 1 000 €, vous réglez 1 285 €.

## commissaires-priseurs



**Cédric Melado**  
COMMISSAIRE-PRISEUR HABILITÉ  
+33 (0)1 55 28 33 65  
[cmelado@fauveparis.com](mailto:cmelado@fauveparis.com)



**Simon Barjou-Morant**  
COMMISSAIRE-PRISEUR HABILITÉ  
+33 (0)1 55 28 80 94  
[sbm@fauveparis.com](mailto:sbm@fauveparis.com)

## expert



**Dimitri Joannides**  
ART MODERNE ET CONTEMPORAIN  
+33 (0)6 20 71 14 87  
[djoannides@fauveparis.com](mailto:djoannides@fauveparis.com)

## contact



**Gwenola Bovis**  
ÉLÈVE COMMISSAIRE-PRISEUR  
+33 (0)1 55 28 80 93  
[gbovis@fauveparis.com](mailto:gbovis@fauveparis.com)





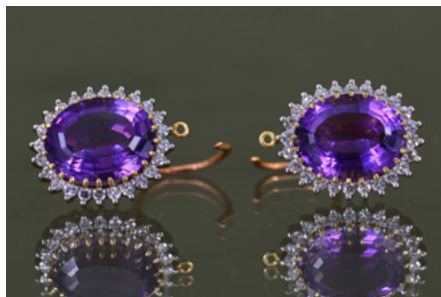
**lot 10**  
*Bague cocktail*  
 En or jaune 18K (750‰) orné d'une citrine en serti griffe  
 Tour de doigt 56 Poids brut 8,20 g  
 Rayures d'usage, égrisures  
200 / 400 €



**lot 11**  
*2 alliances américaines*  
 En or blanc 18K (750‰) et brillants,  
 l'une gravée "JP & Dom"  
 Tours de doigt 55 Poids brut total 28 g  
600 / 900 €



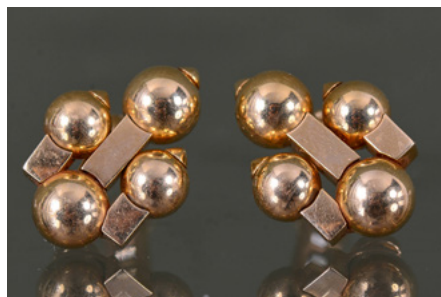
**lot 12**  
*Paire de boucles d'oreilles*  
 En or gris 18 K (750‰) chacune retenant  
 un saphir en serti griffe, dans un entourage de petits  
 brillants et une perle blanche baroque  
 Poids brut 8 g  
 H. 6,5 cm  
300 / 500 €



**lot 13**  
*Paire de boucles d'oreilles*  
 En or jaune 18K (750‰) centré d'une améthyste,  
 agrémentée de brillants serti griffe  
 H. 2,5 cm Poids brut 12,73 g  
 Rayures d'usage, égrisures  
300 / 500 €



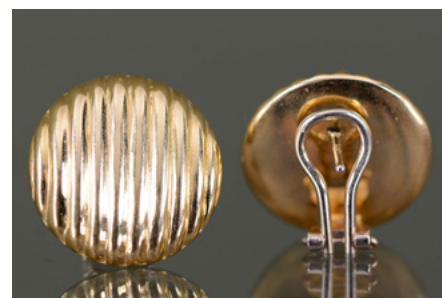
**lot 14**  
*Paire de boucles d'oreilles*  
 Créoles en or jaune 18K (750‰)  
 Poids brut total 12,13 g  
 H. 5 cm  
300 / 500 €



**lot 15**  
**Fred.**  
*Paire de boucles d'oreille*  
 En or jaune 18K (750‰), orné de 4 sphères,  
 signé sur le fermoir  
 Poids total 15,61 g  
 H. 2,2 cm  
 Rayures d'usage  
400 / 600 €



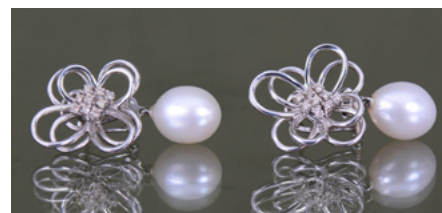
**lot 16**  
*Paire de boucles d'oreilles*  
 En or jaune 18K (750‰), retenant une émeraude et  
 une tourmaline en serti griffe  
 Poids brut total 12,49 g  
 H. 3,5 cm  
 Egrisures, rayures d'usage  
300 / 500 €



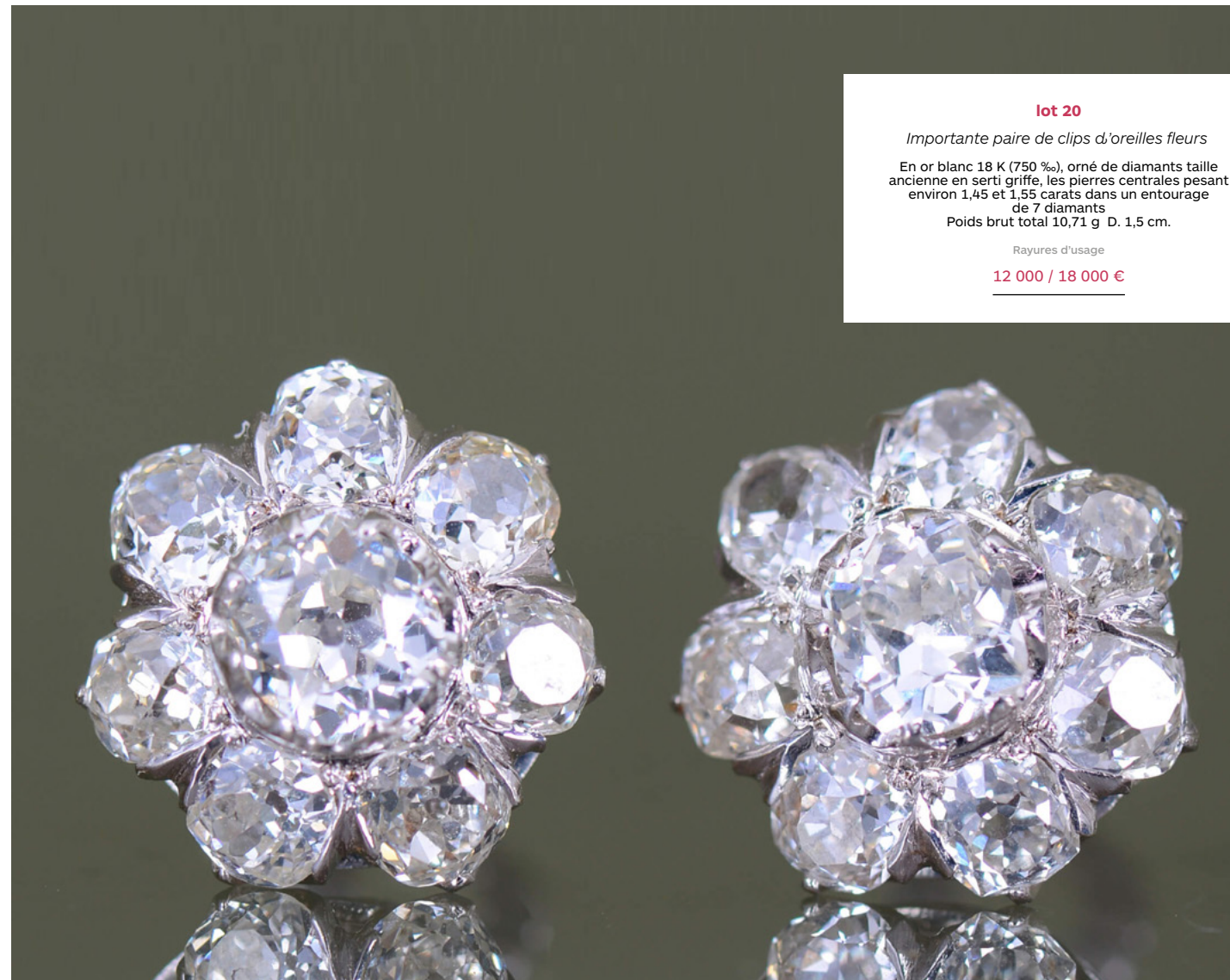
**lot 17**  
*Paire de boucles d'oreilles*  
 En or jaune 18K (750‰) circulaire strié  
 Poids net 9 g  
 Rayures d'usage, petits chocs au dos  
300 / 500 €



**lot 18**  
*Paire de clips d'oreilles*  
 En or jaune 18 K (750‰) circulaire ajouré  
 orné de diamants et rubis à décor de croix  
 Poids brut 17,26 g  
 D. 2 cm  
400 / 600 €



**lot 19**  
*Paire de boucles d'oreilles fleurs*  
 En or blanc 18K (750‰) centré de brillants  
 retenant une perle  
 Poids brut total : 10,76 g  
 Rayures d'usage  
300 / 500 €



**lot 20**  
*Importante paire de clips d'oreilles fleurs*  
 En or blanc 18 K (750‰), orné de diamants taille  
 ancienne en serti griffe, les pierres centrales pesant  
 environ 1,45 et 1,55 carats dans un entourage  
 de 7 diamants  
 Poids brut total 10,71 g D. 1,5 cm.  
 Rayures d'usage  
12 000 / 18 000 €







**lot 21**

*Broche ruban*

En or jaune 18K (750 ‰) et platine (850 ‰) partiellement ajouré et orné de diamants montés sur platine  
H. 8 cm Poids brut 34,57 g

Rayures d'usage, épingle tordue

900 / 1 200 €



**lot 24**

*Broche*

Or jaune 18K (750 ‰) de forme circulaire, centrée d'une plaque d'onix et d'une perle, la broche bordée d'un cerclage de citrine de forme coeur  
Poids brut 8,07 g  
D. 4 cm

200 / 300 €



**lot 27**

*Boucheron, Paris*

*Broche fleurs Picalia*

En ors jaune et rose 18K (750 ‰) et platine (850 ‰) ornés de saphirs, citrines et petits brillants, signée sur le système d'accroche, numérotée 508  
Poids brut 10,75 g  
H. 5 cm

Rayures d'usage, épingle légèrement tordue

500 / 800 €



**lot 30**

*Parure*

En or jaune articulé 18K (750 ‰) orné de diamants comprenant un collier, une broche et une paire de boucles d'oreilles  
Poids bruts collier 51,07 g, boucles d'oreilles 12,26 g, broche 13,57 g  
Dans un coffret

4 000 / 6 000 €



**lot 33**

*Parure*

En or jaune 18K (750 ‰) et malachite, comprenant 1 bracelet, 1 bague marquise et 1 pendentif triangulaire  
Tour de doigt de la bague 57 Poids brut total 115 g

Rayures d'usage, égrisures

1 000 / 2 000 €



**lot 22**

*Broche volante, circa. 1925*

En or gris 18 K (750 ‰) orné de diamants et de deux émeraudes  
Poids brut 10,63 g

Rayures d'usage

400 / 600 €

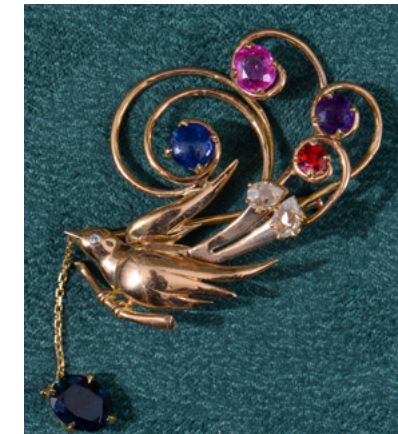


**lot 25**

*Broche feuille hérisson*

En or jaune 18K (750 ‰) orné de rubis, diamants et émeraudes en serti griffe  
Largeur 6 cm Poids brut 31,68 g

800 / 1 200 €



**lot 28**

*Broche oiseau*

En or jaune 18K (750 ‰) orné de diamants, brillants rubis et saphirs, l'oiseau retenant dans son bec un saphir  
Poids brut 10,05 g

Rayures d'usage

400 / 600 €



**lot 23**

*Broche carrosse*

En or jaune 18K (750 ‰) et rubis, les roues mobiles  
Poids brut 18,89 g

800 / 1 200 €



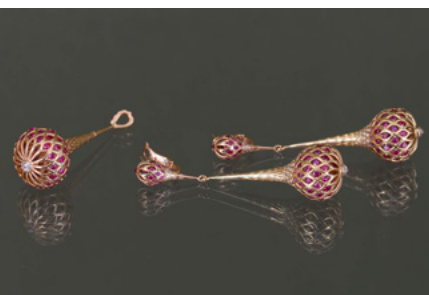
**lot 26**

*Broche ruban*

En or gris 18K (750 ‰) orné de diamants ronds et taille baguette  
H. 3,5 cm Poids brut 31,7 g

Rayures d'usage, épingle légèrement tordue

1 000 / 2 000 €



**lot 29**

*Bermudes Joaillier*

*Demi-parure*

En or jaune 18 K (750 ‰), diamants et pierres rouges comprenant une paire de boucles d'oreille et un pendentif  
H. pendentif 5,5 cm - H. boucles d'oreille 7,5 cm  
Poids brut 53,47 g

Rayures d'usage, égrisures

2 000 / 4 000 €



**lot 31**

*Demi-parure*

En jade sculpté, monture en or gris 18K (750 ‰), platine (850 ‰) et diamants comprenant une paire de clips d'oreille ovale et une broche ovale avec le poinçon d'orfèvre  
Poids brut 39,74 g  
L. 3,7 cm

1 000 / 2 000 €



**lot 32**

*Pendentif camée au musicien*

Monture ajourée en or jaune 18K (750 ‰) ornée de perles et brillants  
Poids brut 20,23 g  
H. 4,5 cm

400 / 600 €



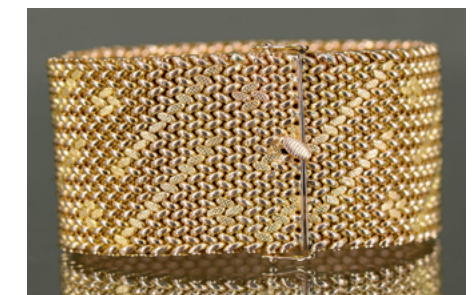
**lot 34**

*Bracelet ceinture rigide*

En or 18K (750 ‰) orné de 12 petites perles, décor gravé de feuillages, poinçon de joaillier AA avec une tête de chat, fermoir cliquet, huit et chaînette de sécurité  
Tour de poignet 21,5 cm Poids brut 41,52 g

Rayures d'usage

1 200 / 1 500 €



**lot 35**

*Bracelet tressé*

2 ors 18K (750 ‰), fermoir cliquet avec deux huit de sécurité  
Hauteur 3,5 cm  
Poids 66,8 g

Rayures d'usage

1 800 / 2 200 €



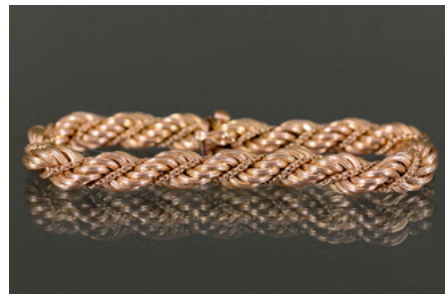


**lot 36**

*Bracelet ceinture*

En or jaune 18K (750 ‰) tressé et articulé, le fermoir orné de brillants  
Poids brut 104,52 g

3 000 / 5 000 €



**lot 37**

*Bracelet*

En or jaune 18K (750 ‰) tressé et creux, fermoir cliquet avec un huit de sécurité  
Longueur 20 cm Poids brut 26,23 g  
Poids 26,2 g

Manque peut-être une chaînette de sécurité

600 / 900 €



**lot 38**

*Bracelet*

En or jaune 18K (750 ‰) tressé retenant un pendentif rond figurant une feuille d'érable en léger relief, fermoir avec un huit de sécurité  
Poids net 48,26 g

Rayures d'usage

1 200 / 1 500 €

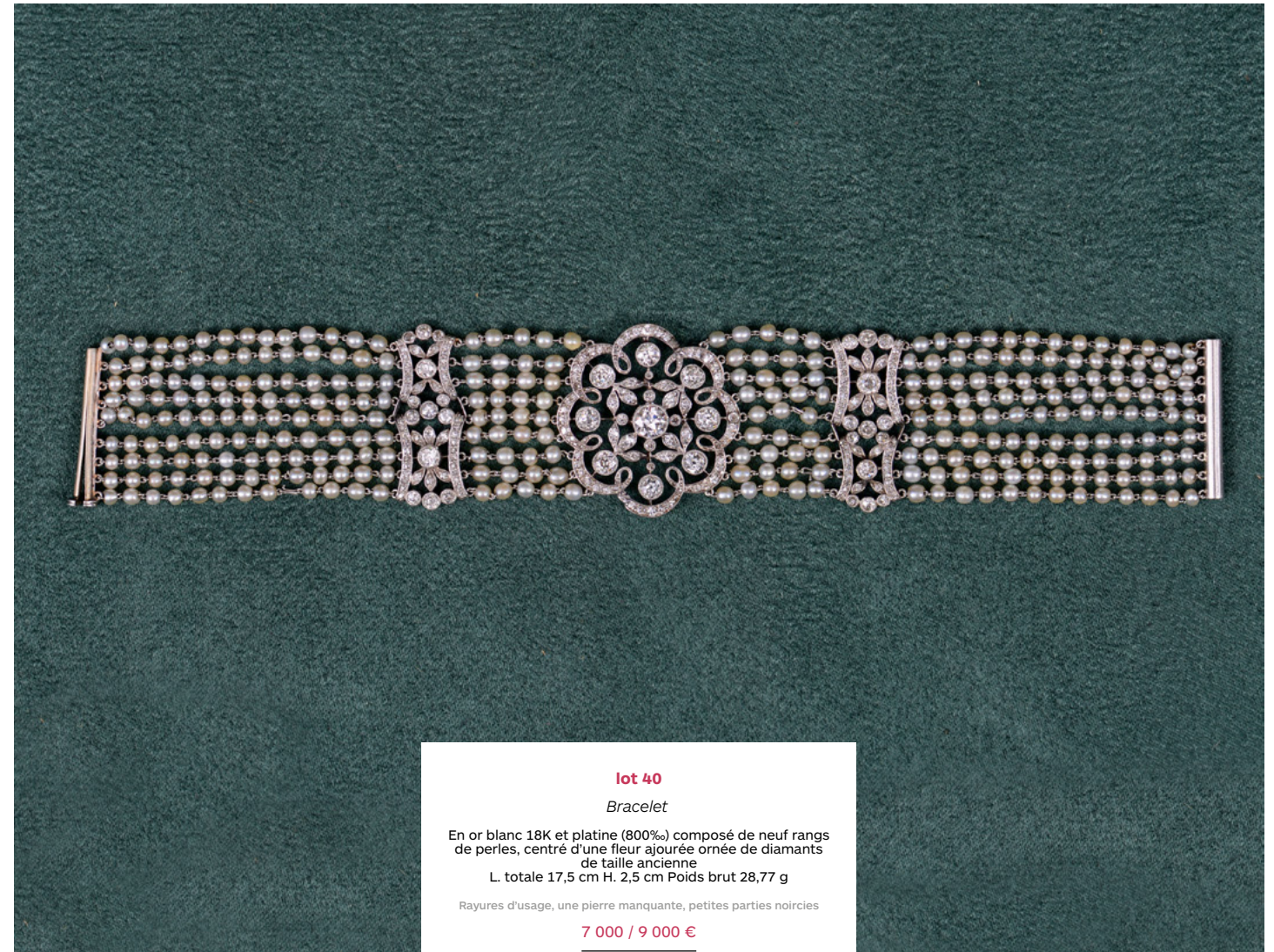


**lot 39**

*Bracelet rivière de diamants*

En or gris 18K (750 ‰) orné de 33 diamants de taille moderne en chute, pour un poids d'environ 14 carats, fermoir cliquet et huit de sécurité  
L. 19,7 cm Poids brut 19,24 g

3 000 / 5 000 €



**lot 40**

*Bracelet*

En or blanc 18K et platine (800 ‰) composé de neuf rangs de perles, centré d'une fleur ajourée ornée de diamants de taille ancienne  
L. totale 17,5 cm H. 2,5 cm Poids brut 28,77 g

Rayures d'usage, une pierre manquante, petites parties noircies

7 000 / 9 000 €



**lot 41**

**Van Cleef & Arpels**

*Montre Alhambra*

Boîtier en or 18 K (750 ‰) bracelet en tissu, boucle ardillon d'origine en or, mouvement à quartz  
Poids brut 20,8 g

Avec boîte, surboîte et papier de garantie

3 000 / 5 000 €



**lot 41,1**

**Patek Philippe**

*Montre Calatrava*

Boîtier rond en or 18K (750 ‰), fond argenté à index "flèches" appliqués, aiguilles dauphine et petite seconde à 6h, mouvement mécanique à remontage manuel  
Cadran non signé, boîtier et mouvement signés  
D. 31 mm -

4 000 / 6 000 €



**lot 42**

**Breitling**

*Montre chronographe Chronomat*

En acier et plaqué or, boîtier rond, cadran émaillé blanc, signé, avec index bâtons appliqués, à trois compteurs, guichet dateur à 3 heures, lunette tournante graduée, mouvement mécanique à remontage automatique, bracelet d'origine en acier à boucle déployante  
D. 43 mm Bracelet L. 19 cm

Avec une facture de révision et coffret de service Breitling, rayures d'usage, non ouverte

1 200 / 1 500 €





**lot 43**  
Longines

Montre de dame, référence 167-8

En or gris 18K (750 ‰) le boîtier circulaire, la lunette  
cerclée de brillants, cadran signé, index bâtons appliqués  
argentés pour les heures, mouvement mécanique  
à remontage manuel  
Bracelet rapporté en cuir bleu  
D. 31mm Poids brut 25,57 g

Rayures d'usage, égrisures, non ouverte

400 / 600 €



**lot 46**  
Montre à gousset

En or jaune 18 K (750‰), cadran blanc à chiffres romains  
pour les heures, arabes pour les minutes  
Diam. 44 mm Poids brut 58,68 g

Bélière en métal doré. Avec ses clés

500 / 800 €



**lot 49**  
Tissot

Montre de dame

En or jaune 18K (750‰) boîtier carré, cadran  
à fond gris signé, bracelet or jaune tressé articulé,  
fermoir clapet à échelle  
Boîtier 17 x 16 mm Poids brut 31,5 g

Usures et rayures au verre

400 / 600 €



**lot 52**

Ensemble de bijoux en or

- > 3 bagues en or jaune 18 K (750 ‰)  
dont une ornée d'un petit brillant en serti griffe  
Tours de doigt 47, 51 et 51 Poids brut total 5,4 g  
On joint un anneau en métal doré orné de brillants  
Tour de doigt 49
- > Bracelet en or jaune 14 K (585 ‰)  
Poids net 2,47 g
- > Fine chaîne de cou en or jaune 18 K (750 ‰), fermoir  
anneau ressort accidenté. L. 42 cm  
On joint une perle formant coeur en or jaune 18 K (750 ‰)  
Poids net total 0,93 g
- > Paire de boucles d'oreilles lapin  
en or jaune 18 K (750 ‰)  
Poids net total 0,75 g
- > Bracelet articulé en or jaune 18 K (750 ‰) à maille  
fantaisie certaines amaties  
L. 18 cm Poids net 11,09 g  
(une partie du bracelet présente à refixer)
- > Bague Toi & Moi en or jaune 18 K (750 ‰)  
ornée d'une perle grise et une blanche,  
dans un entourage de brillants  
Tour de doigt 44 Poids brut 5 g

Rayures d'usage, égrisures

500 / 800 €



**lot 53**

Ensemble de bijoux en or

- > Bague en or jaune 18 K (750 ‰) centré d'un grenat en  
serti griffe épaulé de deux petits brillants en serti clos  
Tour de doigt 52 Poids brut 2,65 g
- > Bague en or blanc 18 K (750 ‰)  
centré d'une pierre bleue  
Tour de doigt 50 Poids brut 5,96 g
- > Bague en or blanc 18 K (750 ‰) en centré d'un quartz  
fumé en serti griffe, poinçon d'orfèvre  
Tour de doigt 53 Poids brut 11,42 g
- > Collier en or 18 K (750 ‰) et améthyste  
L. 50 cm Poids brut 12,45 g
- > Deux bagues en or jaune 14 K (585 ‰) serties de  
pierres dures rouges sur l'une et verte sur la seconde  
Tours de doigt 55 Poids brut total 3,28 g  
(1 pierre verte manquante)
- > Fine chaîne de cou en or jaune 14 K (585 ‰)  
L. 41 cm Poids net 2,38 g
- > Pendentif rectangulaire en or jaune 18 K (750 ‰) centré  
d'un jade épinard en léger relief formant une feuille,  
surmonté d'une perle  
H. 4,3 cm Poids brut 5,58 g

Rayures d'usage, égrisures

700 / 1 000 €



**lot 54**

2 bracelets et une bague ornée d'une pièce de 10 francs or

- > Bracelet en or jaune 18 K (750‰) à maille fantaisie,  
fermoir anneau ressort L. 19 cm
- > Bracelet en or jaune 18 K (750‰) à grosses mailles,  
fermoir anneau ressort L. 23 cm
- > Bague en or jaune 18 K (750‰) ornée d'une pièce  
Marianne au coq 10 francs  
Tour de doigt 49  
Poids net total 27,55 g

Rayures d'usage, torsion à l'anneau

500 / 800 €



**lot 55**

8 pendentifs et 2 chaînes et 1 collier de perles

- > Pendentif en or jaune 18 K (750‰) retenant camée sur  
coquillage profil de femme aux cheveux relevés
- > Pendentif croix en ors trois couleur 18K (750‰)
- > Pendentif croix en or jaune 18K (750‰)
- > Fine chaîne de cou en or jaune 18K (750‰) retenant  
un pendentif crucifix en or jaune 18K (750‰), longueur  
chaîne 46 cm
- > Pendentif en or jaune 18 K (750‰) de forme ovale  
centrée d'une fleur et d'une perle
- > Chaîne de cou en or jaune 18 K (750‰) ornée de petits  
brillants, retenant un pendentif fleur en or jaune 18 K  
(750‰) centré d'une pierre bleue en serti griffe dans un  
entourage de brillants  
Poids brut total 20,53 g
- > Pendentif en ors jaune et blanc 18K (750‰) centré  
d'une pierre bleue dans un entourage de petits brillants.  
Poids brut : 1,11 g. hauteur : 1,5 cm.
- > Collier de perles de culture blanche le fermoir en or  
jaune 18K (750‰)  
Poids brut : 2,42 g  
On joint :

Pendentif en métal doré retenant une perle de culture

500 / 800 €



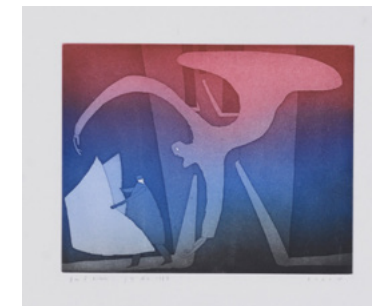
**lot 56**

Chapelet

En ors rose et jaune 18 K (750‰) et grenats, daté 1896  
Longueur 65 cm Poids brut 30,71 g

Rayure d'usage, chapelet à refixer

300 / 500 €



**lot 57**

Ensemble de bijoux en jade

- > Fine chaîne de cou rigide en or blanc 18 K (750 ‰) avec  
un pendentif rond médaillon en jade figurant une divinité  
avec un système d'accroche en or blanc 18K (750‰)  
Poids net de la chaîne 5,59 g (égrisures, rayures d'usage)  
poids brut pendentif 17,23 g
- > 2 bagues en pierre dure type jadéite  
Tour de doigt 56
- > Bague en argent (800‰) orné de deux cabochons de  
jade dans un entourage de brillants  
Tour de doigt 51,5 Poids brut 4,40 g
- > Bague en or blanc 14 K (585‰) orné d'un cabochon de  
jade dans un entourage de brillants  
Tour de doigt 51 Poids 3,55 g
- > Bague en métal argenté orné d'un cabochon de jade
- > Ensemble de petites pierres de jade ou néphrite
- > Bracelet articulé en or jaune 18 K (750‰) à maille  
gourmète orné de 4 cabochon de jades, fermoir cliquet  
Poids brut 15,92 g

Rayures d'usage, égrisures, torsions aux anneaux

500 / 700 €



**lot 58**  
Van. Cleef & Arpels

Pendulette domino de voyage, circa 2000

En bois d'amourette sous un couvercle glissant, boîtier  
de forme borne, cadran nacré bleu signé, index chiffres  
arabes pour les heures principales, mouvement à quartz  
H. 5 cm L. 2,6 cm P. 1 cm

Rayures d'usage

300 / 500 €



**lot 59**

Briquet rectangulaire

En or jaune 18K (750‰) gravé de feuillages stylisés  
et émail bleu guilloché  
Poids brut de la monture 39,80 g

PROVENANCE  
> Maharani de Baroda  
> baron Paul Bourbais

700 / 1 000 €



**lot 60**

Médaille ronde commémorative  
des JO de Mexico, 1968

En or jaune 18 K (750 ‰) à décor d'athlètes  
et d'une pyramide en léger relief amati  
D. 4 cm Poids 41 g

Rayures d'usage, oxydations

2 000 / 3 000 €



**lot 44**  
Cartier

Montre-bracelet must, Tank

Boîtier rectangulaire en vermeil (925 ‰), cadran signé,  
chiffres romains pour les heures et chemin de fer pour  
les minutes, dos du boîtier signé et numéroté 36600...,  
couronne saphir, mouvement à quartz, bracelet en cuir  
marron signé à boucle ardillon  
Poids brut 20,20

Rayures d'usage notamment au verre, usures au bracelet, non  
ouverte

500 / 800 €



**lot 47**  
Montre de dame & alliance américaine

> Tissot, montre-bracelet de dame, boîtier ovale  
en acier entouré de brillants, fond émaillé gris, index  
bâtons appliqués pour les heures, fond clipsé signé en or  
blanc 18 K (750‰) bracelet signé articulé en or blanc  
18 K (750‰), fermoir clapet échelle  
Poids brut 33,21g

> Alliance américaine en platine (850‰)  
orné de brillants serti grain  
Tour de doigt 53 Poids brut 3,81 g

Rayures d'usage

800 / 1 200 €



**lot 48**  
Cyma

Montre de dame

En or jaune 14K (585‰) le boîtier caché par une coquille  
Saint-Jacques, cadran signé circulaire à fond champagne,  
index bâtons appliqués pour les heures, bracelet articulé  
en or jaune 14K (585‰)  
Poids brut 37,31 g

Rayures d'usage, chocs

600 / 900 €



**lot 45**  
Flamor

Montre de dame

Cadran et bracelet en or 18K (750‰),  
fond crème à chiffres arabes signé, mouvement  
mécanique à remontage manuel  
Poids brut 16,03 g

Couronne en métal doré

250 / 400 €



**lot 51**

Chaîne de cou

En or jaune tressé 18K (750 ‰)  
Longueur 41,5 cm Poids net 11,52 g

300 / 500 €



# conditions générales de vente

## I. Qualité de FauveParis

La sas FauveParis est un opérateur de ventes volontaires de meubles aux enchères publiques régi par la loi N° 2000-642 du 10 juillet 2000 modifiée par la loi N° 2011-850 du 20 juillet 2011. À ce titre, la sas FauveParis (FauveParis) s'engage en qualité de mandataire agissant pour le compte des vendeur-euse-s qui contractent avec les acheteur-euse-s, c'est à dire que FauveParis n'est pas partie au contrat de vente liant le-la vendeur-euse et l'adjudicataire.

Les conditions générales de vente de FauveParis exposées ci-dessous sont acceptées en tant que contrat d'adhésion par toute personne portant une enchère. FauveParis peut les modifier par des avis écrits ou oraux avant la vente.

## II. Avant la vente

Les **photographies** des lots mis en vente figurant au catalogue et sur [www.fauveparis.com](http://www.fauveparis.com) ainsi que sur les plateformes des opérateurs intermédiaires de FauveParis n'ont **pas de valeur contractuelle**.

Les **lots sont vendus en l'état** c'est-à-dire tels qu'ils sont présentés à la vente. L'enchérisseur-euse potentiel-le est encouragé-e à **s'assurer de l'état de chaque lot**, des dommages ou des restaurations que celui-ci peut avoir subi en l'examinant avant la vente.

Les expositions de FauveParis sont publiques et accessibles à toutes et tous, les commissaires-priseur-e-s et expert-e-s de FauveParis sont à la disposition du public pour tout renseignement ou conseil. Des constats d'état ou de conservation des objets peuvent être établis sur demande. Pour autant, l'absence d'indication concernant un dommage ou une **restauration** ne signifie pas qu'un lot soit exempt de défauts ou de restauration. De même, la mention de défauts n'implique pas l'absence d'autres défauts. Par ailleurs, **l'état des cadres et le fonctionnement des pendules n'est pas garanti. Les dimensions sont données à titre indicatif.**

Par ailleurs, FauveParis rappelle que l'emploi du terme «**attribué à**» suivi d'un nom d'artiste garantit que l'œuvre ou l'objet a été exécuté pendant la période de production de l'artiste mentionné-e

et que des présomptions sérieuses désignent celui-ci ou celle-ci comme l'auteur-e vraisemblable. «**Entourage de**» signifie que le tableau est l'œuvre d'un-e artiste contemporain-e du-de la peintre mentionné-e qui s'est montré-e très influencé-e par l'œuvre du-de la maître-esse. L'emploi des termes «**atelier de**» suivis d'un nom d'artiste garantit que l'œuvre a été exécutée dans l'atelier du-de la maître-esse cité-e mais réalisé par des élèves sous sa direction.

Les expressions «**dans le goût de**», «**style**», «**manière de**», «**genre de**», «**d'après**», «**façon de**», ne confèrent aucune garantie particulière d'identité d'artiste, de date de l'œuvre ou d'école.

Les informations figurant au catalogue peuvent faire l'objet de **modifications ou de rectifications** jusqu'au moment de la vente. Ces changements sont portés à la connaissance du public par une annonce faite par le-la commissaire-priseur-e habilité-e au moment de la vente et par un affichage approprié en salle de vente. Ces modifications sont consignées au procès-verbal de la vente.

Les lots suivis d'un \* sont vendus par FauveParis ou un membre de la société FauveParis.

## III. Pendant la vente

Les personnes souhaitant porter des enchères durant la vente sont invitées à faire **enregistrer** auprès de FauveParis leurs données personnelles (nom, prénom, adresse, qualité). FauveParis exigera de l'acquéreur-euse qu'il-elle justifie son identité ainsi que ses références bancaires. **Une caution pourra en outre être prélevée.**

L'enchérisseur-euse est réputé-e enchérir **pour son propre compte**. S'il ou elle enchérit pour **autrui**, l'enchérisseur-euse doit indiquer à FauveParis qu'il-elle est dûment mandaté-e par un-e tiers pour lequel il-elle communiquera une pièce d'identité et les références bancaires. Toute fausse indication engagera la **responsabilité de l'adjudicataire**.

La vente se fera expressément au **comptant** et sera conduite en **euros**. FauveParis peut toutefois offrir, à titre indicatif, la retranscription des enchères en devises étrangères. En cas d'erreurs de conversions de devises, la responsabilité de FauveParis ne pourra être évitée.

Le-la commissaire-priseur-e habilité-e organise les enchères de la façon qu'il-elle juge convenable, la **conduite de la vente** suit l'ordre de la numérotation du catalogue et les paliers d'enchères sont à sa libre appréciation. Le-la commissaire-priseur-e habilité-e veille au respect de la liberté des enchères et à l'égalité entre les enchérisseur-euse-s. Pour autant, il-elle dispose de la **faculté discrétionnaire de refuser toute enchère**, de retirer un lot de la vente et de **désigner l'adjudicataire**, c'est à dire le-la plus offrant-e et le-la dernier-ère enchérisseur-euse sous réserve que l'enchère finale soit égale ou supérieure au prix de réserve.

Le **prix de réserve** s'entend du prix minimum confidentiel au-dessous duquel le lot ne sera pas vendu. Le prix de réserve ne peut dépasser l'estimation basse figurant au catalogue ou modifié publiquement avant la vente et le-la commissaire-priseur-a habilité-e est libre de débiter les enchères en dessous de ce prix et porter des enchères pour le compte du-de la vendeur-euse. En revanche, **le-la vendeur-euse ne portera aucune enchère pour son propre compte** ou par le biais d'un-e mandataire.

La vente devient parfaite au prononcé du terme

«**adjudgé**», c'est à dire que le transfert de propriété et le transfert des risques s'opèrent à cet instant. Dès lors, l'adjudicataire contracte avec le-la vendeur-euse un contrat de vente et il-elle est tenu-e de payer le prix du bien acheté sans aucun délai de rétractation que les enchères soient portées en personne, par téléphone ou sur internet.

S'il est établi que deux ou plusieurs enchérisseur-euse-s ont simultanément porté une enchère équivalente et réclament en même temps cet objet après le prononcé du mot «**adjudgé**», le-la commissaire-priseur-e habilité-e pourra immédiatement reprendre et poursuivre les enchères. Le public présent sera admis à enchérir à nouveau.

La possibilité d'enchérir par **ordre d'achat** ou en direct de la vente par **téléphone** ou sur **internet** est un service offert par FauveParis aux enchérisseur-euse-s ne pouvant assister à la vente en personne. Pour en bénéficier, FauveParis impose aux enchérisseur-euse-s de communiquer leur demande par écrit ou en ligne via [www.fauveparis.com](http://www.fauveparis.com) au maximum deux heures avant le début de la vente et de s'assurer de la prise en compte de leur demande par FauveParis. Dans tous les cas, ces services pourront être refusés par FauveParis, si l'enchérisseur-euse n'a pas communiqué ses coordonnées personnelles et bancaires avant la vente. **Toute demande d'enchère par téléphone vaut engagement d'achat à l'estimation basse minimum.**

FauveParis se propose d'exécuter les **ordres d'achat** selon les instructions de l'enchérisseur-euse absent-e et s'engage à faire son possible pour acquérir dans les meilleures conditions le lot convoité. Dans le cas de plusieurs ordres d'achat identiques, la priorité sera donnée à celui reçu en premier.

Pour les personnes souhaitant participer à la vente par **téléphone**, FauveParis accepte gracieusement de recevoir les enchères téléphoniques à condition que l'acquéreur-euse potentiel-le se soit manifesté-e avant la vente. FauveParis décline toute responsabilité en cas d'erreurs éventuelles, d'insuccès si la liaison téléphonique ne peut être établie ou de non réponse suite à une tentative d'appel. FauveParis peut **enregistrer les communications** et peut les conserver jusqu'au règlement des éventuelles acquisitions.

Les mêmes conditions s'appliquent aux personnes souhaitant participer à la vente **en direct sur internet**. FauveParis propose de prendre les enchères à condition que l'acquéreur-euse potentiel-le se soit enregistré-e avant la vente selon les conditions générales de l'opérateur intermédiaire. Dans certains cas, la prise en compte d'un ordre d'achat ou d'une demande d'enchères par téléphone ou sur internet peut être conditionnée par un **dépôt de garantie** dont le montant sera fixé par FauveParis.

Les articles L.123-1 et L.123-2 du Code du Patrimoine autorisent, dans certains cas, l'État à exercer un **droit de préemption** sur les œuvres d'art mises en vente publique ou à l'occasion de ventes de gré à gré, c'est-à-dire que l'État se substitue à l'acquéreur-euse.

Le-la représentant-e de l'État présent-e lors de la vacation formule sa déclaration auprès du-de la commissaire-priseur-e habilité-e juste après la chute du marteau. La décision de préemption doit ensuite être confirmée dans un délai de quinze jours et FauveParis ne peut assumer aucune responsabilité du fait des décisions administratives de préemption.

## IV. Après la vente

**En sus du prix d'adjudication c'est à dire du « prix marteau », l'adjudicataire devra acquitter des frais de 23,75 % HT (soit 28,5% TTC et 27% TTC pour les livres) plus des frais de 1,5% HT (1,8% TTC) en cas d'achat via la plateforme Drouot Digital.** La TVA ne pourra être remboursée qu'après preuve d'exportation dans le mois suivant la vente.

Dans certains cas, mentionnés par ce signe distinctif **f**, la taxe à l'importation sera prélevée par FauveParis pour le compte de l'État (5,5% du prix d'adjudication, 20% pour les bijoux et montres, automobiles, vins, spiritueux et multiples).

Le **paiement du lot** par l'adjudicataire se fera **immédiatement pour l'intégralité du prix d'achat** c'est à dire le prix d'adjudication, plus les frais et les taxes éventuelles. Cette condition s'applique également à l'adjudicataire souhaitant exporter le lot et même en cas de nécessité d'obtention d'une licence d'exportation. L'adjudicataire pourra effectuer son règlement par les moyens suivants :

> **en espèces** : jusqu'à 1 000€ frais et taxes compris pour les particulier-ères français-es et pour les commercant-e-s, jusqu'à 15 000€ frais et taxes compris pour les ressortissant-e-s étranger-ères sur présentation de leur pièce d'identité

> par **carte bancaire Visa ou Mastercard**

> par **virement bancaire** avec cet IBAN :

FR76 3078 8001 0008 7945 3000 248

**Les règlements par chèque ne sont pas acceptés.**

Le transfert de propriété ainsi que le transfert des risques s'opérant au prononcé du terme «**adjudgé**» par le-la commissaire-priseur-e habilité-e, FauveParis rappelle à l'acquéreur-euse qu'il-elle sera lui-elle-même chargé-e de **faire assurer ses acquisitions** et décline toute responsabilité quant aux dommages que l'objet pourrait subir ou faire subir dans le cas où l'adjudicataire n'aurait pris aucune disposition.

**Le lot ne sera délivré à l'adjudicataire qu'après paiement de l'intégralité du prix d'achat.** Sur

présentation du bordereau acquitté, les achats pourront être retirés chez FauveParis du mardi au samedi de 11h à 19h au 49 rue Saint-Sabin 75011 Paris.

FauveParis conseille aux adjudicataires de retirer rapidement leurs achats afin d'éviter des **frais de magasinage, de manutention et de conservation qui leur seront facturés à partir du quinzième jour après la vente au barème suivant** :

> **5 € H.T.** par lot et par jour calendaire (petits objets)

> **10 € H.T.** par lot et par jour calendaire (meubles, tableaux et objets encombrants).

Le cas échéant, l'adjudicataire mandate FauveParis pour effectuer en son nom la déclaration d'achat prévue à l'article 2bis de l'arrêté du 16 août 2016 relatif à l'interdiction du commerce d'ivoire d'éléphant et de corne de rhinocéros.

FauveParis pourra recommander sur simple demande des entreprises de transport qui se chargeront de l'emballage et du transport des achats. **Les sociétés de transport n'étant pas les préposées de FauveParis, FauveParis ne pourra être responsable de leurs actes ou omissions.**

L'adjudicataire ayant opté pour un envoi de ses achats par une société de transport adhère aux conditions générales de ce prestataire et écarte la possibilité d'engager la responsabilité de FauveParis en cas de préjudice subi dans le cadre de cette prestation de service.

Si un objet ou un lot n'a toujours **pas été retiré par son-sa propriétaire au bout d'un an**, FauveParis lui adressera une ultime mise en demeure de venir récupérer ledit objet ou lot et de payer les frais de stockage afférents conformément aux présentes conditions générales de vente. Il est porté à votre attention que : si dans un délai de 8 jours calendaires à partir de la date d'expédition de cette mise en demeure, FauveParis n'a toujours aucune nouvelle du-de la propriétaire dudit objet ou lot, sa propriété sera transférée à FauveParis à titre de garantie et FauveParis s'octroiera le droit de le mettre en vente en son nom propre afin de recouvrir sa créance constituée par les frais de stockage.

Le **droit de reproduction** et de présentation de l'œuvre n'est pas transféré à l'acquéreur-euse du fait de l'achat d'une œuvre. FauveParis est **propriétaire du droit de reproduction de ses catalogues**. Est interdite et constitue une contrefaçon à son préjudice toute reproduction du contenu, des notices et articles ainsi que des compositions et images.

Conformément aux dispositions de l'article W. 321-17 du code de commerce, l'action en responsabilité de l'OVV se prescrit par cinq ans à compter de la prise ou de la vente aux enchères publiques.

**Seule la loi française** régit les présentes conditions générales d'achat. Toute contestation relative à leur existence, leur validité, leur opposabilité à tout enchérisseur-euse et acquéreur-euse, et à leur exécution sera tranchée par le tribunal compétent du ressort de Paris.

Les dispositions des présentes conditions générales d'achat sont indépendantes les unes des autres.

La nullité de quelque disposition ne saurait entraîner l'inapplicabilité des autres.

FauveParis rappelle que l'article 313-6 du Code Pénal dispose que « le fait, dans une adjudication publique, par dons, promesses, ententes ou tout autre moyen frauduleux, **d'écarter un-e enchérisseur-euse ou de limiter les enchères ou les soumissions, est puni** de six mois d'emprisonnement et de 22 500 euros d'amende. Est puni des mêmes peines le fait d'accepter de tels dons ou promesses. Est puni des mêmes peines : 1. Le fait, dans une adjudication publique, **d'entraver ou de troubler la liberté des enchères** ou des soumissions, par violences, voies de fait ou menaces ; 2. Le fait de procéder ou de participer, après une adjudication publique, à une remise aux enchères sans le concours de l'officier-ère ministériel-le compétent-e ou du-de la courtier-ère de marchandises assermenté-e compétent-e ou d'un opérateur de ventes volontaires de meubles aux enchères publiques déclaré.»

FauveParis est **adhérent au Registre central de prévention des impayés** des commissaires-priseur-e-s auprès duquel les incidents de paiement sont susceptibles d'inscription. Les droits d'accès, de rectification et d'opposition pour motif légitime sont à exercer par le débiteur concerné auprès du Symev 15 rue Freycinet 75016 Paris.

FauveParis rappelle à ses client-e-s l'existence de codes de conduite applicables aux ventes aux enchères en l'espèce du Recueil des obligations déontologiques des opérateurs de ventes volontaires du 21 février 2012. Ce recueil est disponible sur le site du Conseil des ventes volontaires.

FauveParis rappelle enfin à ses client-e-s la possibilité de recourir à une procédure extrajudiciaire de règlement des litiges à travers la possibilité de saisir le-la commissaire du gouvernement près le Conseil des ventes volontaires, en ligne ou par courrier avec accusé de réception.

Lorsque vous participez à l'une de nos ventes aux enchères, sauf mention contraire de votre part, vous acceptez de recevoir nos newsletters. Vous pourrez vous en désabonner à tout moment. Conformément à la réglementation communautaire en vigueur, vous pouvez consulter notre politique de confidentialité des données sur cette page : <https://www.fauveparis.com/politique-de-confidentialite-donnees/>

# une équipe à votre service



## Lucie-Éléonore Riveron

Direction générale

+33 (0)1 55 28 80 91

+33 (0)7 82 64 84 78

[lriveron@fauveparis.com](mailto:lriveron@fauveparis.com)



## Cédric Melado

Commissaire-priseur

Inventaires et expertises

+33 (0)1 55 28 33 65

+33 (0)7 82 32 00 13

[cmelado@fauveparis.com](mailto:cmelado@fauveparis.com)



## Dimitri Joannidès

Spécialiste art moderne

et contemporain

+33 (0)6 20 71 14 87

[djoannides@fauveparis.com](mailto:djoannides@fauveparis.com)



## Simon Barjou-Morant

Commissaire-priseur

Inventaires et expertises

+33 (0)1 55 28 80 94

[sbm@fauveparis.com](mailto:sbm@fauveparis.com)



## Paul Boulay

Clerc

+33 (0)1 55 28 80 92

[pboulay@fauveparis.com](mailto:pboulay@fauveparis.com)



## Gwénoła Bovis

Élève commissaire-priseur

+33 (0)1 55 28 80 93

[gbovis@fauveparis.com](mailto:gbovis@fauveparis.com)

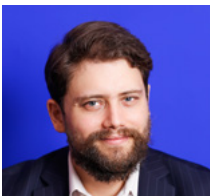


## Zoé Potel

Marketing digital

+33 (0)1 55 28 80 90

[zpotel@fauveparis.com](mailto:zpotel@fauveparis.com)



## Nicolas Amiel

Magasinage & stockage

+33 (0)1 55 28 80 90

[namiel@fauveparis.com](mailto:namiel@fauveparis.com)



## Marco Zavagno

Photographe

## Comptabilité

## Comptabilité

[compta@fauveparis.com](mailto:compta@fauveparis.com)

## Bids office

[iwannabid@fauveparis.com](mailto:iwannabid@fauveparis.com)

Expertises  
sans rendez-vous  
du mardi au samedi



## quelques résultats récents



**Melchior Baumgartner, c. 1650**  
Cabinet d'Augsburg d'un sultan  
Vendu 381 000 €



**René Lalique**  
Gobelet aux scarabées  
Vendu 206 250 €



**Jean Dupas**  
Femme à la boule  
Vendu 112 500 €



**George Braque**  
Le Pichet au rameau  
Vendu 203 200 €



**Pierre Chareau**  
Canapé et 3 bergères  
Vendu 179 900 €



**Petrus, Pomerol**  
12 bouteilles, 1995  
Vendu 26 924 €



**Maison des Beaux-Arts de L'Indochine, Paysage**  
Vendu 78 740 €



**Yoshitomo Nara**  
No ! Fuck' bout everything', 2000  
Vendu 73 600 €



**Manolo Valdes**  
Reina Maria  
Vendu 160 020 €

## comment vendre chez fauveparis

**1**

**nous expertisons votre bien**  
(œuvre d'art, bijoux, vin, design, etc.)



**Sur photographie :**

Vous pouvez envoyer un mail à [contact@fauveparis.com](mailto:contact@fauveparis.com)  
en nous précisant les dimensions et toute information que vous jugerez nécessaire

**Sur place chez FauveParis, avec ou sans rendez-vous :**  
du mardi au vendredi de 11h à 19h et le samedi de 14h à 19h

**2**

**nous mettons en vente votre bien**  
dans les meilleurs délais



Nous organisons une vente aux enchères **chaque samedi matin à 10h30.**

Votre bien est décrit, photographié, catalogué et exposé pendant une semaine.  
Chaque vente est diffusée sur notre site internet ainsi que sur Drouot, Auction et Artprice.

**3**

**nous vendons votre bien**  
le plus cher possible



La vente se déroule physiquement chez FauveParis.

Elle est également retransmise en vidéo.

Les acheteur-ses enchérissent depuis le monde entier sur place, au téléphone et sur internet.

**4**

**nous vous réglons par virement**  
dès 10 jours après la vente



Sous réserve du paiement des acheteur-ses.





**103 248 €**

**pour 5 céramiques  
Picasso & Madoura**

**le 6 novembre 2021**