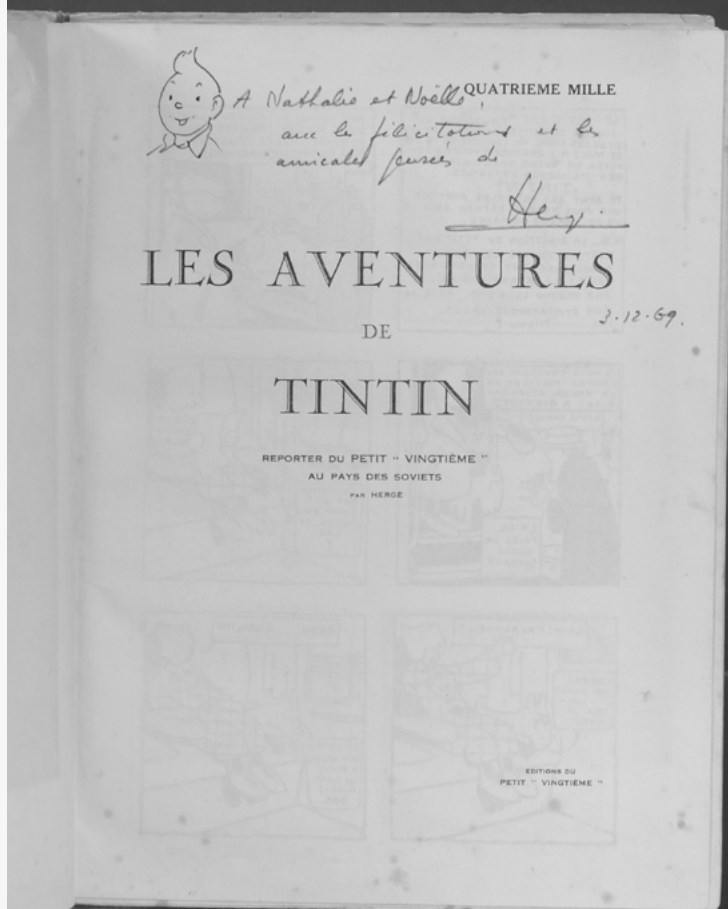


#vente fauve 279

samedi 30 octobre 2021 à 10h30

49 rue Saint-Sabin 75011 Paris

MONTRES • BANDE DESSINÉE
IMPORTANT ENSEMBLE DE CÉRAMIQUES
PHOTOGRAPHIES SUR VERRE



fauveparis
AUCTIONS NOW

FauveParis sas
Capital social 106 302,90 €
Siège social 38 rue Amelot
& 49 rue Saint-Sabin 75011 Paris
RCS Paris 798 710 992
Agrément N° 2014-053
Commissaires-priseur-e-s
habilité-e-s :
Cédric Melado,
Simon Barjou-Morant
et Alice Landry

la vente

#VenteFauve279

samedi 30 octobre 2021 à 10h30

infos

exposition

du samedi 3 au vendredi 9 octobre
du mardi au samedi de 11h à 19h
jour de la vente de 10h à 10h30

coordonnées

49 rue Saint-Sabin 75011 Paris
+33 (0)1 55 28 80 90
contact@fauveparis.com

Nos conditions de ventes sont
consultables dans leur intégralité
sur notre site internet
www.fauveparis.com/cgv/

on line

vous pouvez retrouver l'intégralité
des lots en vente sur
www.fauveparis.com
www.auction.fr
www.artprice.com
www.drouotonline.com

stockage

Offert les 14 jours suivant la vente
À partir du 15^e jour après la vente :

> pour les petits lots 5 € HT / lot / jour
> pour les meubles et lots
encombrants 10 € HT / lot / jour

transport

Pour l'expédition de vos achats,
merci de contacter
ThePackengers
en joignant votre bordereau.
hello@thepackengers.com
+33 (0)6 38 22 64 90

comment enchérir ?

en venant
physiquement
chez fauveparis



pas
d'enregistrement
préalable

par téléphone



envoyez un mail à bids@fauveparis.com
avec vos coordonnées complètes,
pièce d'identité et RIB

en laissant un
ordre d'achat



sur internet
depuis
chez vous



connectez-vous
sur
drouotonline.com

Nos commissions sont de 28,5% TTC en sus des enchères
Si le commissaire-priseur adjuge 1 000 €, vous réglez 1 285 €.

commissaires-priseurs



Cédric Melado
COMMISSAIRE-PRISEUR HABILITÉ
+33 (0)1 55 28 33 65
cmelado@fauveparis.com



Simon Barjou-Morant
COMMISSAIRE-PRISEUR HABILITÉ
+33 (0)1 55 28 80 94
sbm@fauveparis.com

expert



Dimitri Joannidès
ART MODERNE ET CONTEMPORAIN
+33 (0)6 20 71 14 87
djoannides@fauveparis.com

contact



Gwenola Bovis
ÉLÈVE COMMISSAIRE-PRISEUR
+33 (0)1 55 28 80 93
gbovis@fauveparis.com



lot 1
Seiko

Montre bracelet d'homme

Boîtier en or jaune 18 K (750 ‰) rectangulaire arrondi,
cadran champagne strié signé, index bâtons appliqués
pour les heures, mouvement à quartz, numéroté 770047
78-5049-D, bracelet en cuir marron
Poids brut 33,7 g
Boîtier 33 x 25 mm L. bracelet 22,5 cm

Non ouverte, rayures d'usage, usures au bracelet

500 / 800 €



lot 2
Tissot

Montre bracelet d'homme

Boîtier de forme carré arrondi en or jaune 18 K (750 ‰),
cadran émaillé champagne signé, index bâtons dorés
appliqués pour les heures et tirets pour les minutes,
guichet dateur à 3h, bracelet en cuir marron rapporté
boucle en métal doré, mouvement à quartz
Poids brut 36 g
Boîtier 30 x 30 mm L. bracelet 21 cm

Non ouverte, rayures d'usage, bracelet rapporté

500 / 800 €



lot 3
Comthor

Montre chronographe

En acier boîtier rond, cadran signé à fond noir, index
bâtons appliqués pour les chiffres, bracelet ajouré en
cuir marron. Calibre 248 L, mouvement mécanique à
remontage manuel
D. 37,5 mm L. bracelet 24 cm

Rayures d'usage, non ouverte, bracelet rapporté

400 / 600 €



lot 4
Omega

Montre tank référence 161.013, circa. 1963

En or 18 K (750 ‰), boîtier rectangulaire, cadran signé
émaillé champagne, index bâtons appliqués dorés
pour les heures, mouvement mécanique à remontage
automatique Calibre 671, bracelet en cuir noir boucle en
métal doré

Poids net 16,95 g Poids brut 33 g
Boîtier 32 x 26 mm L. bracelet 22 mm
H. 26 cm L. 34 cm

Avec écran d'origine, boucle ardillon et bracelet rapporté, non
ouverte, rayures d'usage, chocs

800 / 1 200 €



lot 5
Breitling

Montre chronographe Chronomat

Montre-bracelet d'homme en acier et plaqué or, boîtier
rond, cadran émaillé blanc, signé, avec index bâtons
appliqués, à trois compteurs, guichet dateur à 3 heures,
lunette tournante graduée, mouvement mécanique à
remontage automatique, bracelet d'origine en acier à
boucle déployante
D. 43 mm L. bracelet 19 cm

Avec une facture de révision et coffret de service Breitling, rayures
d'usage, non ouverte

1 500 / 2 000 €



lot 6
Certina

Diver DS-2 Super PH500M réf. 5801-123,
circa. 1970

En acier, boîtier circulaire, index bâtons appliqués
fluorescents pour les heures, lunette bi-directionnelle
graduée, guichet dateur à 3h, bracelet à boucle
déployante

Calibre 25651, mouvement mécanique à remontage
automatique,
D. 43 mm L. bracelet 16 cm

Couronne non d'origine, saphir rayé, manque au tritium de la
trotteuse, importantes rayures, non ouverte

2500 / 3500 €



lot 7
Patek Philippe

Calatrava, circa. 1940

Boîtier rond en or 18 K (750 ‰)
Boîtier circulaire, fond argenté à index « flèche » appliqué,
aiguilles dauphine et petite seconde à 6h. Mouvement
mécanique à remontage manuel. Cadran, boîtier et
mouvement signés
D. 32 mm

Rayures d'usage, bracelet rapporté.

3 000 / 5 000 €

lot 8

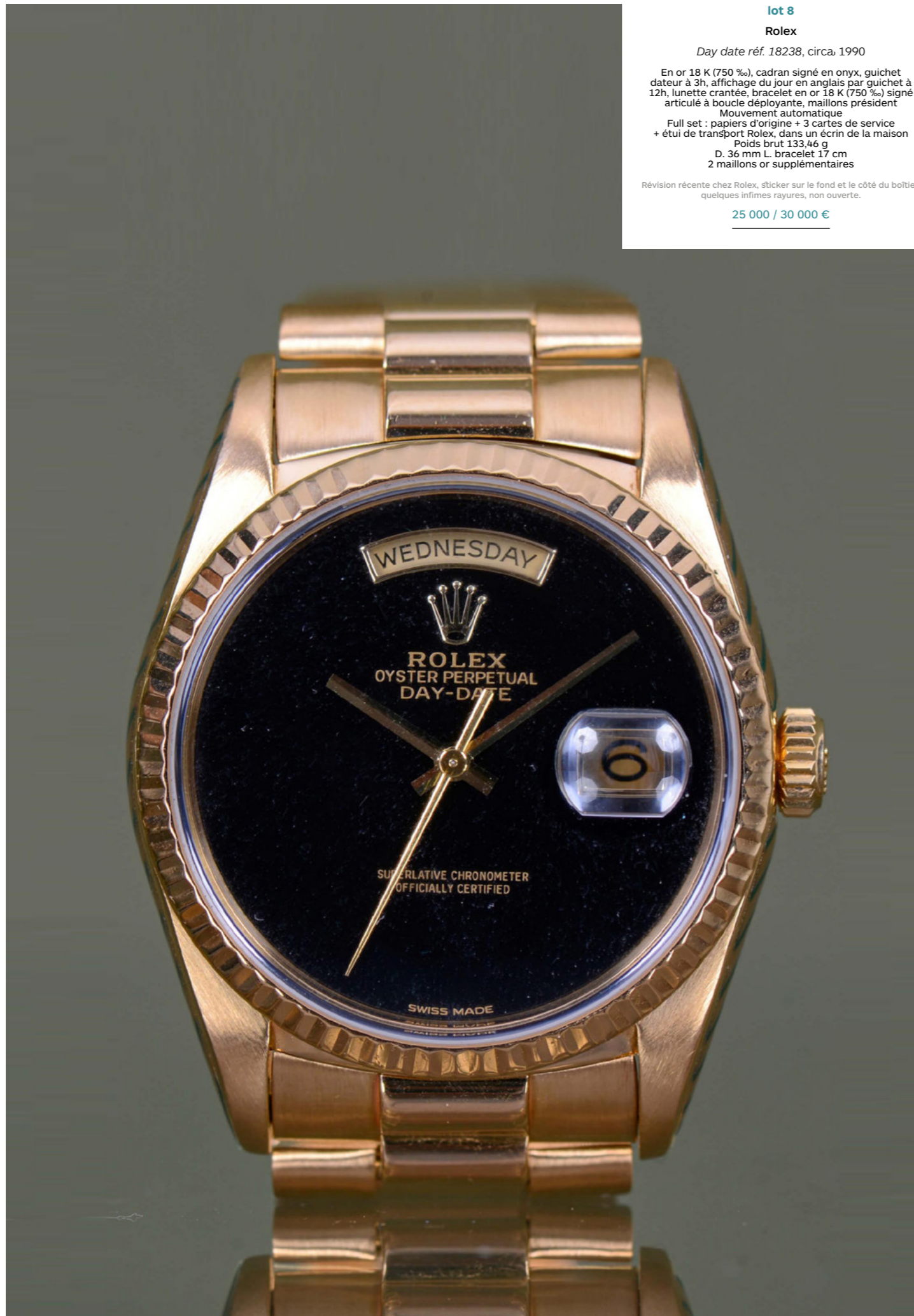
Rolex

Day date réf. 18238, circa 1990

En or 18 K (750 ‰), cadran signé en onyx, guichet dateur à 3h, affichage du jour en anglais par guichet à 12h, lunette crantée, bracelet en or 18 K (750 ‰) signé articulé à boucle déployante, maillons président
Mouvement automatique
Full set : papiers d'origine + 3 cartes de service + étui de transport Rolex, dans un écrin de la maison
Poids brut 133,46 g
D. 36 mm L. bracelet 17 cm
2 maillons or supplémentaires

Révision récente chez Rolex, sticker sur le fond et le côté du boîtier, quelques infimes rayures, non ouverte.

25 000 / 30 000 €



lot 9

Hergé

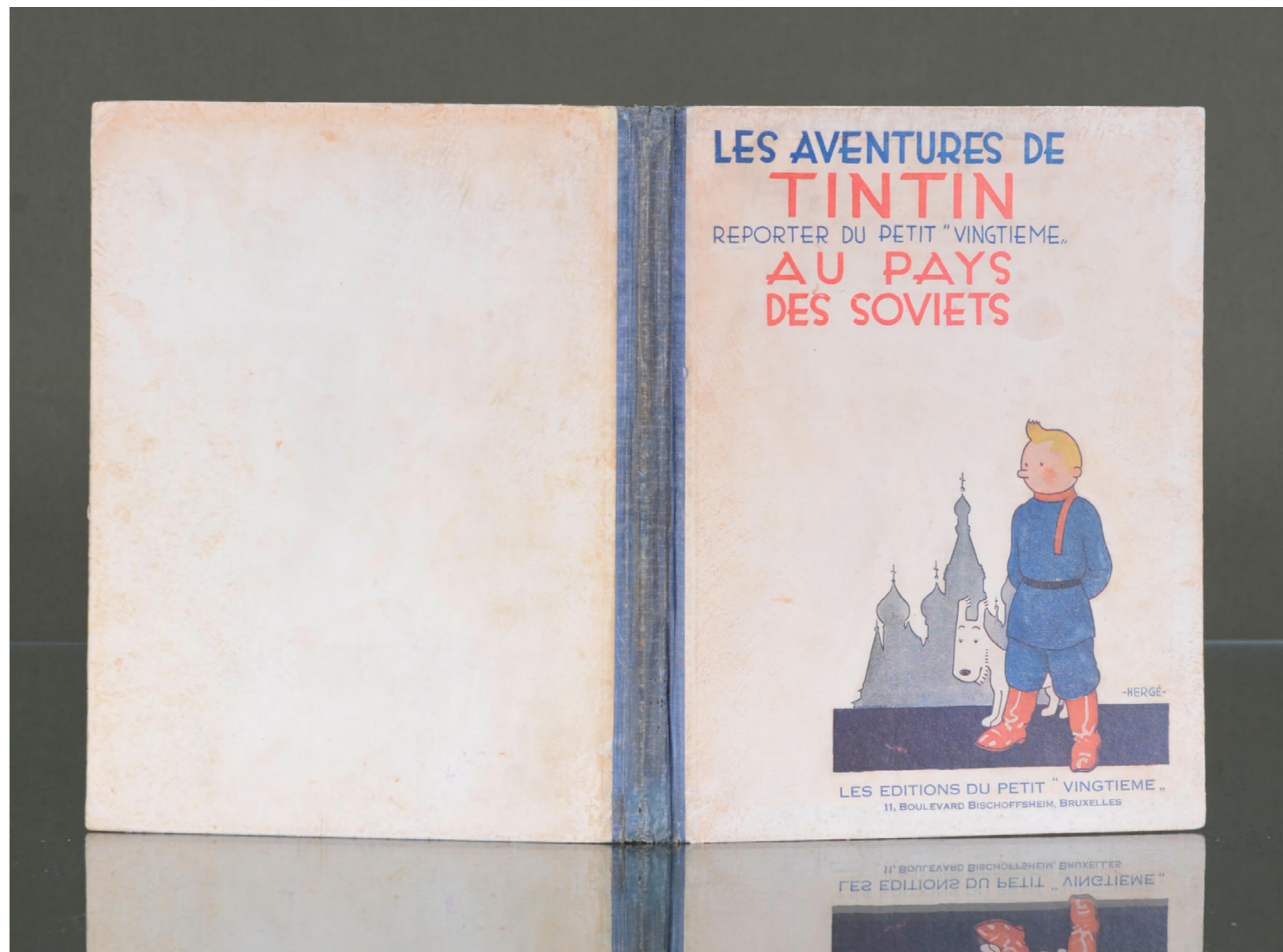
Rare album, *Les Aventures de Tintin, reporter du Petit Vingtième, Au pays des Soviets*

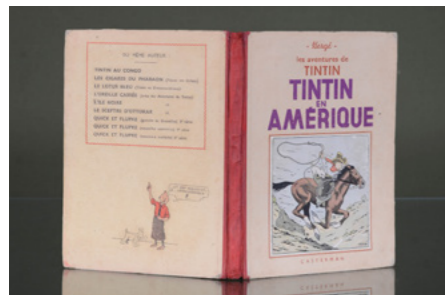
Les Éditions du Petit Vingtième, Mention Quatrième Mille, édition originale, 1930.

Album cartonné dos bleu enrichi d'un dessin représentant Tintin, avec un envoi signé et daté du 3 décembre 1969

Dos complet, restaurations, traces d'humidité, coiffes et coins émoussés, articles collés en première page de garde

18 000 / 22 000 €





lot 10

Hergé

Tintin en Amérique

Éditions Casterman, édition noir et blanc
Mention Vingtième Mille
Album cartonné dos toilé rouge. Pages de garde
neutre de couleur grise
Premier plat image collée et 4e plat A8 bis de 1939
inversion des strips en page 93

Bon état général, rapport de condition détaillé sur demande

900 / 1 200 €



lot 13

Hergé

L'Étoile mystérieuse

Éditions Casterman, Première édition couleurs
Album cartonné dos rouge 4e plat A18 de 1942
Page de garde bleu foncé
Bon état général, rapport de condition détaillé sur
demande

1 800 / 2500 €



lot 16

Hergé

L'Île noire

Éditions Casterman, première édition couleurs
Album cartonné dos rouge. 4e plat A20 de 1943 avec
mention des numéros d'autorisation : 1785-1786-1787
Pages de garde bleu foncé

Bon état général, rapport de condition détaillé sur demande

1 800 / 2500 €



lot 19

Hergé

Le Lotus Bleu

Éditions Casterman, première édition couleurs.
Album cartonné dos rouge. 4e plat B1 de 1946
avec pull Haddock en deux couleurs

Bon état général, rapport de condition détaillé sur demande

700 / 1 000 €



lot 22

Hergé

Le Sceptre d'Ottokar

Éditions Casterman, première édition couleurs
Album cartonné dos rouge, 4e plat B1 de 1947
avec pull Haddock en deux couleurs

Bon état général, rapport de condition détaillé sur demande

800 / 1 200 €



lot 25

Hergé (1907-1983)

Les Aventures de Tintin [3 albums]

> Le Secret de la Licorne
Éditions Casterman, couleurs. 4e plat B1 de 1947
> L'Oreille cassée
Éditions Casterman, couleurs. 4e plat B8 de 1953
> Les Cigares du Pharaon
Éditions Casterman, couleurs. 4e plat B14, mention 3e
trimestre 1955. Première édition couleurs française

400 / 600 €



lot 11

Hergé

Le Sceptre d'Ottokar

Éditions Casterman première édition noir et blanc
Album cartonné dos toilé rouge, premier plat image
collée et 4e plat A7 de 1939
Pages de garde bleu foncé et 4 hors-textes en couleurs

Bon état général, rapport de condition détaillé sur demande

2500 / 3500 €



lot 14

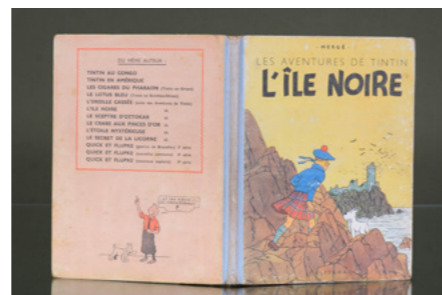
Hergé

L'Oreille cassée

Éditions Casterman, noir et blanc
Album cartonné dos rouge Pellior 4e plat A18 de 1942
avec pages de garde bleu foncé et 4 dessins hors-textes
en couleurs. Mention « 20e Mille » en page titre

Bon état général, rapport de condition détaillé sur demande

1 500 / 2 000 €



lot 17

Hergé

L'Île noire

Éditions Casterman, édition couleurs
Album cartonné dos bleu, 4e plat A23 Bis blanc de 1944
Changement de couleurs en p. 47 pour le kilt
et le pull de Tintin

Bon état général, rapport de condition détaillé sur demande

2200 / 2800 €



lot 20

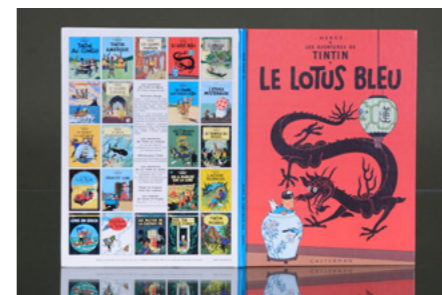
Hergé

Le Lotus Bleu

Éditions Casterman, première édition couleurs
Album cartonné dos rouge. 4e plat B1 de 1946 avec pull
Haddock en deux couleurs

Bon état général, rapport de condition détaillé sur demande

700 / 1 000 €



lot 23

Hergé

Le Lotus bleu

Éditions Casterman, édition couleurs
Album cartonné à dos pincé carré, 4e plat C3 Ter de
1979 enrichi d'un dessin dédicace et de la signature de
Tchang, daté avril 1981
Carte postale maintenue par quatre coins photo en page
de postface

Bon état général, rapport de condition détaillé sur demande

900 / 1 200 €



lot 26

Hergé (1907-1983)

Les Aventures de Tintin [3 albums]

> Le Temple du soleil Éditions Casterman, couleurs
4e plat B3 de 1949. Première édition
> Le Secret de la Licorne
Éditions Casterman, couleurs. 4e plat A20 de 1943
> Les 7 boules de cristal
Éditions Casterman, couleurs. 4e plat B2 de 1948

900 / 1 200 €



lot 12

Hergé

Le Crabe aux pinces d'or

Éditions Casterman, édition noir et blanc
Album cartonné dos rouge Pellior premier plat image
collée et 4e plat A13 de 1941
En page de titre les pinces du crabe sont vers le haut
Inversion des strips en page 77
Avec pages de garde blanches et ses 4 hors-textes
en couleurs

Bon état général, rapport de condition détaillé sur demande

1 000 / 1 500 €



lot 15

Hergé

Le Lotus Bleu

Éditions Casterman, noir et blanc
Album cartonné dos rouge Pellior 4e plat A18 de 1942
Pages de garde bleu foncé et mention « 20e Mille »,
et 4 images hors-textes en couleurs
Bon état général, rapport de condition détaillé sur
demande

600 / 900 €



lot 18

Hergé

Le Trésor de Rackham le Rouge

Éditions Casterman, édition couleurs
Album cartonné dos jaune et titre en rouge en page
de préface 4e plat A24 de 1945
Bon état général, rapport de condition détaillé sur
demande

1 500 / 2 000 €



lot 21

Hergé

Tintin en Amérique

Éditions Casterman, édition couleurs
Album cartonné dos rouge, version titre en noir en
première page 4e plat B1 de 1946 (Copyright 1945).
Pull Haddock en deux couleurs
Bon état général, rapport de condition détaillé sur
demande

900 / 1 200 €



lot 24

Hergé (1907-1983)

Les Aventures de Tintin [4 albums]

> Tintin au Tibet
Éditions Casterman, couleurs. 4e plat B29 de 1960 avec
mention " Redoutable " sur le bachi des Dupond(t) en
pages de garde. Première édition française. Imprimerie
Danel.
> L'Affaire Tournesol
Éditions Casterman, couleurs. 4e plat B19 de 1956.
Mention dernière page " Danel " et N°1213 pour 1re
édition française.
> Tintin au Tibet
Éditions Casterman, couleurs. 4e plat B29 de 1960.
Première édition belge. Imprimerie Casterman
> Les Bijoux de la Castafiore
Éditions Casterman, couleurs. 4e plat B34 de 1963
Édition originale belge. Imprimerie Casterman

600 / 1 000 €



lot 27

Hergé (1907-1983)

Les Aventures de Tintin [3 albums]

> Le Trésor de Rackham le Rouge
Éditions Casterman, couleurs. 4e plat B1 de 1947 avec
pull Haddock en deux couleurs
> Les 7 boules de cristal
Éditions Casterman, couleurs. 4e plat B3 Zéro de 1949
avec mention Imprimerie Sapho
> Le Secret de la Licorne
Éditions Casterman, couleurs. 4e plat B2 de 1948

400 / 600 €



lot 46

Boch La Louvière (1841-2011), Charles Catteau (1880-1966), Kéramis, Luneville, ST Ghislain

20 vases

De formes diverses en céramique vernissée ou glacée ou en émaux craquelés, dont un en pâte de verre à décor de léger relief de cerfs sur fond émaillé rouge, à décor géométriques et de fleurs stylisées, certains cachetés/signés (B.F.K., Boch La Louvière, Kéramis, L. Lombart, Ct. etc.)

H. de 23 à 39 cm

Bulles et défauts de cuisson, manques à l'émail, éclats, rayures

800 / 1 200 €



lot 49

Boch La Louvière (1841-2011), Charles Catteau (1880-1966), Kéramis, Vallauris,

20 vases

De formes variées, dont un en métal, en faïence vernissée ou glacée ou en émaux craquelés, à décor de fleurs stylisées et géométriques, certains cachetés/signés (B.F.K., Boch La Louvière, Kéramis, Jane Roray, L. Giraud, Ct. etc.)

H. de 19 à 38 cm

800 / 1 200 €



lot 52

Boch La Louvière (1841-2011), Charles Catteau (1880-1966), Kéramis

17 vases

En faïence vernissée ou glacée ou en émaux craquelés, certains cachetés/signés (B.F.K., Boch La Louvière, Kéramis, Ct. etc.)

800 / 1 200 €



lot 55

Longwy

14 vases et coupes sur piedouche

De formes diverses en céramique émaillée vernissée craquelée polychrome à décor géométriques et de fleurs stylisées, à rehauts d'or, marques et cachets sous la base H. 10 à 37 cm

Défauts et bulles de cuisson, éclats, fêlure, rayures d'usage, usures à l'émail

800 / 1 200 €



lot 58

Lucien Brisdoux (1878-1973)

25 objets dont coupes, bonbonnières

En faïence émaillée polychrome à décor de couleurs à décor de motifs géométriques à rehauts d'or dont 18 vases de formes balustre et piriforme, certains signés sous la base H. de 11 à 29 cm

Défauts et bulles de cuisson, éclats, fêlure, rayures d'usage

600 / 800 €



lot 61

Louis Giraud (1897-1985) pour Vallauris, Orchies, BFK Boch La Louvière, JC France, Saint Leu et divers

20 vases

De formes variées en faïence vernissée ou glacée ou en émaux craquelés, certains à rehauts dorés, certains cachetés/signés (Orchies, St Leu, V & B) H. de 9 à 42 cm

Bulles et défauts de cuisson, manques à l'émail, éclats, rayures, accidents, restaurations.

800 / 1 200 €



lot 47

Boch La Louvière (1841-2011), Charles Catteau (1880-1966), Kéramis, Sèvres

20 vases

De formes variées, en faïence vernissée ou glacée ou en émaux craquelés, certains cachetés/signés (B.F.K., Boch La Louvière, Kéramis, Villeroy & Boch, d'Argyl, Delachenal, Ct. etc.)

H. de 10 à 30 cm

Bulles et défauts de cuisson, manques à l'émail, éclats, rayures d'usage

800 / 1 200 €



lot 50

Boch La Louvière (1841-2011), Charles Catteau (1880-1966), Kéramis, Vallauris,

14 vases

De formes diverses, en céramique vernissée ou glacée ou en émaux craquelés, dont un en pâte de verre incolore à décor en léger relief, certains cachetés/signés (B.F.K., Boch La Louvière, Kéramis, M. Fourmon, L.Giraud, Betzy Augeron, Ct. etc.)

H. 18 à 42 cm

Bulles et défauts de cuisson, manques à l'émail, éclats, accidents, restaurations.

800 / 1 200 €



lot 53

Boch La Louvière (1841-2011), Charles Catteau (1880-1966), Kéramis, Louis Giraud, pour Vallauris,...

19 vases

En faïence vernissée ou glacée ou en émaux craquelés, certains cachetés/signés (B.F.K., Boch La Louvière, Kéramis, Ct. etc.)

H. 15 à 34 cm

Bulles et défauts de cuisson, manques à l'émail, éclats, rayures d'usage

800 / 1 200 €



lot 56

Longwy pour Primavera.

Vase piriforme, circa. 1925

En céramique émaillée bleu, noir et blanc craquelée à décor tournant de naïades sur fond de paysage marin, le col resserré puis évasé, signé sous la base H. 30 cm

Bibliographie : > E. Pelichet, A.Lajoix, La Céramique Art Déco, Éditions du Grand-Pont, La Bibliothèque des arts, Paris, 1988, variante reproduite p. 74

Bulles et défauts de cuisson, manques à l'émail, éclats

400 / 600 €



lot 59

Lucien Brisdoux (1878-1973)

20 vases

De formes variées, en faïence vernissée ou glacée ou en émaux craquelés, à décor de fleurs stylisées, géométriques et coulures, certains cachetés/signés H. 8 à 33 cm

Usures, manques à l'émail, éclats, rayures d'usage

800 / 1 200 €



lot 62

Paul Winand (1879-1956), Reinhold Merkelbach, Grenzhausem

18 vases

De formes diverses, certains sur pieds et à anses, en faïence vernissée, à décor géométriques en léger relief, cachet et signature (Grenzhausem, Nassau, Paul Wynand, AGWW) H. de 15 à 25 cm D. de 16 à 42 cm

Bulles et défauts de cuisson, manques à l'émail, éclats, rayures

800 / 1 200 €



lot 48

Boch La Louvière (1841-2011), Charles Catteau (1880-1966), Kéramis

20 vases

De formes diverses dont balustre, fuseau, piriforme en faïence polychrome vernissée ou glacée ou en émaux craquelés, certains à rehauts dorés, certains cachetés/signés (B.F.K., Boch La Louvière, Kéramis, Louis Dage, Jeande, L. Lombart, d'Argyl, Ct. etc.)

H. de 26 à 40 cm

Bulles et défauts de cuisson, manques à l'émail, éclats, accidents, restaurations.

800 / 1 200 €



lot 51

Boch La Louvière (1841-2011), Charles Catteau (1880-1966), Kéramis, Vallauris, Handarbeit,

20 vases

De formes diverses, en faïence polychrome vernissée ou glacée ou en émaux craquelés, certains cachetés/signés (B.F.K., Boch La Louvière, Kéramis, L. Giraud, L.D, G. Jaëglé, Ct. etc.)

H. de 13 à 48 cm

Bulles et défauts de cuisson, manques à l'émail, éclats, accidents, restaurations.

800 / 1 200 €



lot 54

Boch La Louvière (1841-2011), Charles Catteau (1880-1966), Kéramis, Odetta Manufacture Quimper,

9 objets dont 8 vases et une bonbonnière

de forme variée, en céramique polychrome vernissée ou glacée ou en émaux craquelés, à décor de motifs géométriques et fleurs stylisées, certains à rehauts dorés, certains cachetés/signés (B.F.K., Boch La Louvière, Kéramis, Charles Catteau, Ct. etc.)

Hauteur : de 6 à 33 cm. D. 18 cm

Bulles et défauts de cuisson, manques à l'émail, éclats, rayures d'usage, accidents

300 / 500 €



lot 57

Simone Larrieu (1912-1996)

37 pièces : vases, lampes, boîtes, plat, théières et coupes

En faïence émaillée à décors géométriques en polychromie, dont 1 vase à superbe décor de baigneuses stylisé La plus importante H. 28 cm Le plus important D. 32 cm

Usures, manques à l'émail, éclats

800 / 1 200 €



lot 60

Louis Dage (1878-1963)

Plus de 50 pièces

En faïence émaillée polychrome, certains vernissés et à rehauts d'or, à motifs de fleurs et géométriques, dont une partie de service, vases, bonbonnières, cendriers, coupes, certains signés Vase le plus grand H. 32 cm On y Joint 5 vases aux décors signés Louis Fontinelle (1886-1964)

Défauts et bulles de cuisson, éclats, fêlure, rayures d'usage

600 / 1 000 €



lot 63

Royal Copenhagen Danemark & divers

6 vases

De formes balustre, fuseau et piriforme en porcelaine et céramique émaillées polychromes, à décor de fleurs stylisées, marques sous les bases Le plus important H. 29,5 cm D. 25 cm

Défauts et bulles de cuisson, éclats, fêlure, rayures d'usage

300 / 500 €



lot 64

Faïencerie de Saint Ghislain

5 vases

En faïence à décors géométriques sur fond noir, l'un enrichi d'une frise d'animaux signé Lombart. Marque sous les bases Vasque H. 26 cm D. 30 cm

Eclats, rayures d'usage, salissures

400 / 600 €



lot 65

Important ensemble de plus de 60 pièces

En porcelaine ou faïence vernissée polychrome dont un ensemble de pièces représentant Pierrot dans le goût de Robt, Keramis La Louvière, Henri Chaumel, Jean Garillon, Limoges, d'Argyl, Vallauris, etc. H. de 2,5 à 51 cm

Certaines avec manques à l'émail, usures, défauts de cuisson, éclats, accidents, manques

400 / 800 €



lot 66

Jane Lévy (1894-?) pour la Manufacture Nationale de Sèvres

Vase rouleau. [et + 9 pièces]

En porcelaine polychrome à décor de fleurs dans des réserves et rehauts d'or, signé, numéroté H. 25 cm

On y joint :

> 1 sculpture en faïence émaillée polychrome figurant une femme et un amour reposant sur un socle rectangulaire H. 33 cm

> 2 bonbonnières de section octogonale, à décor géométrique et de fleurs stylisées

> 6 vases de la manufacture de Sèvres dont :

* 1 vase à décor de fleur en camaïeu blanc H. 29 cm (fêle de cuisson sous la base)

* 1 vase, décor d'après Robert Bonfils

* 1 vase à décor de Chardon signé

* 1 vase à décor de motifs géométriques H. 28 cm Certains marqués sous la base et numérotés

Défauts et bulles de cuisson, éclats, fêlure, rayures d'usage, usures à l'émail

300 / 500 €



lot 67

Ensemble de 18 pièces en céramique craquelée

Sculptures, 3 paires de serre-livres, 1 lampe, 1 vase... la plupart signes par René Meynier, Bacquey, Profillet, Alliot, etc.

1 cassée

500 / 800 €



lot 68

Daum et Majorelle

Vase sphérique Art déco, circa 1930

En verre soufflé de couleur orangé comprenant des inclusions d'émail blanc, ceint d'une monture ajourée en fer forgé H. 31,5 cm

Col meulé et petit éclat

500 / 600 €



lot 69

Pierre d'Avesu, Pierre Gire dit (1901-1991)

Vase « Oiseaux de Paradis »

Épreuve en verre blanc pressé-moulé, signé P. d'Avesu France sous la base H. 31 cm D. 25 cm

Petit éclat au pourtour interne du col, rayures d'usage, salissures

400 / 600 €



lot 70

André Hunebelle (1896-1985)

8 pièces en verre + 1 Etling éditeur

> 4 vases signés dont l'un avec Roger Cognéville H. du plus haut 21 cm

> 4 boîtes rondes, l'une non signée, l'une en verre opalescent H. de la plus haute 9 cm

On y joint :

Lucile Sevin & Etling éditeur, circa 1925 Vase en verre blanc moulé-pressé à décor double face d'une femme nue au drap flanquée de gradins concentriques, marqué Etling sous la base H. 30 cm (petit éclat sous la base, ébréchure au col...)

Salissures, rayures d'usage, bulles de cuisson. Petits éclats sur certains.

400 / 600 €



lot 71

Photographies sur verre

Important lot de plus de 1000 photographies sur verre

Négatifs et positifs, sur le thème de Paris dont : > Vue des quais et rues > Vue des monuments historiques : Bibliothèque Nationale, ministère de la marine, Palais de justice, musée de Cluny > Paris pittoresque : foires, guignol, métiers, écoliers Certaines titrées, situées, datées et annotées Premier quart du XXe siècle Dimensions variables dont 8,5 x 10 cm

PROVENANCE > Collection Jean Chaustin, professeur d'histoire géographique au lycée Voltaire à Paris > Collection privée, Auvergne (par descendance)

État d'usage. Dans des coffrets en bois et en tôle de dimensions variables

400 / 600 €



lot 72

Photographies sur verre

Important lot de plus de 250 photographies sur verre

Négatifs et positifs, sur le thème des musées français et étrangers, dont : > Musée du Louvre > Carnavalet > Chantilly > Versailles Certaines titrées, situées, datées et annotées Premier quart du XXe siècle Dimensions variables dont 8,5 x 10 cm

PROVENANCE > Collection Jean Chaustin, professeur d'histoire géographique au lycée Voltaire à Paris > Collection privée, Auvergne (par descendance)

État d'usage. Dans des coffrets en bois et en tôle de dimensions variables

400 / 600 €



lot 73

Photographies sur verre

Important lot de plus de 1000 photographies sur verre

Négatifs et positifs, sur le thème de la Première Guerre Mondiale dont clichés de Verdun, Paris sous la guerre et de l'école Voltaire à Paris Certaines titrées, situées, datées et annotées Premier quart du XXe siècle Dimensions variables dont 8,5 x 10 cm

PROVENANCE > Collection Jean Chaustin, professeur d'histoire géographique au lycée Voltaire à Paris > Collection privée, Auvergne (par descendance)

État d'usage. Dans des coffrets en bois et en tôle de dimensions variables

400 / 600 €



lot 74

Photographies sur verre

Important lot de plus de 100 photographies sur verre

Négatifs et positifs, sur le thème des arts et métiers dont Brasserie Karcher à Paris, atelier de mode, bijou, orfèvrerie, jouets, fonderie, foire de Paris, carrière de pierre Certaines titrées, situées, datées et annotées Premier quart du XXe siècle Dimensions variables dont 8,5 x 10 cm

PROVENANCE > Collection Jean Chaustin, professeur d'histoire géographique au lycée Voltaire à Paris > Collection privée, Auvergne (par descendance)

État d'usage. Dans des coffrets en bois et en tôle de dimensions variables

300 / 500 €



lot 75

Photographies sur verre

Important lot de plus de 1500 photographies sur verre

Négatifs et positifs, sur le thème des régions françaises dont : > Vallée de la Loire, Charentes, Limousin, Périgord, Dordogne > Sud-Ouest : Bordeaux, Arcachon, Toulouse > Alpes, Savoie > Est de la France > Pyrénées : Bayonne, Biarritz > Sud-Est : Antibes, Monte-Carlo, Nice Certaines titrées, situées, datées et annotées Premier quart du XXe siècle Dimensions variables dont 8,5 x 10 cm

PROVENANCE > Collection Jean Chaustin, professeur d'histoire géographique au lycée Voltaire à Paris > Collection privée, Auvergne (par descendance)

État d'usage. Dans des coffrets en bois et en tôle de dimensions variables

400 / 600 €



lot 76

Photographies sur verre

Important lot de plus de 400 photographies sur verre

Négatifs et positifs, sur le thème de la Bretagne dont vues de paysages de Saint-Malo, Morlaix, Pontivy, Concarneau, Ploumanach, Noirmoutiers Premier quart du XXe siècle Certaines titrées, situées, datées et annotées Dimensions variables dont 8,5 x 10 cm

PROVENANCE > Collection Jean Chaustin, professeur d'histoire géographique au lycée Voltaire à Paris > Collection privée, Auvergne (par descendance)

État d'usage. Dans des coffrets en bois et en tôle de dimensions variables

300 / 500 €



lot 77

Photographies sur verre

Important lot de plus de 500 photographies sur verre

Négatifs et positifs, sur le thème du voyage et de l'exotisme dont : > Algérie, Egypte, Sénégal, Madagascar > Chine, Inde, Tahiti > Russie, Pologne, région polaire Certaines titrées, situées, datées et annotées Premier quart du XXe siècle Dimensions variables dont 8,5 x 10 cm

PROVENANCE > Collection Jean Chaustin, professeur d'histoire géographique au lycée Voltaire à Paris > Collection privée, Auvergne (par descendance)

État d'usage. Dans des coffrets en bois et en tôle de dimensions variables

400 / 600 €



lot 78

Photographies sur verre

Important lot de plus de 500 photographies sur verre

Négatifs et positifs, sur le thème du voyage dont : > Espagne, Portugal, Grèce, Italie, Roumanie > Angleterre, Allemagne, Suisse > Suède, Finlande, Norvège Certaines titrées, situées, datées et annotées Premier quart du XXe siècle Dimensions variables dont 8,5 x 10 cm

PROVENANCE > Collection Jean Chaustin, professeur d'histoire géographique au lycée Voltaire à Paris > Collection privée, Auvergne (par descendance)

État d'usage. Dans des coffrets en bois et en tôle de dimensions variables

400 / 600 €

conditions générales de vente

I. Qualité de FauveParis

La sas FauveParis est un opérateur de ventes volontaires de meubles aux enchères publiques régi par la loi N° 2000-642 du 10 juillet 2000 modifiée par la loi N° 2011-850 du 20 juillet 2011. A ce titre, la sas FauveParis (FauveParis) s'engage en qualité de mandataire agissant pour le compte des vendeur-euse-s qui contractent avec les acheteur-euse-s, c'est à dire que FauveParis n'est pas partie au contrat de vente liant le-la vendeur-euse et l'adjudicataire.

Les conditions générales de vente de FauveParis exposées ci-dessous sont acceptées en tant que contrat d'adhésion par toute personne portant une enchère. FauveParis peut les modifier par des avis écrits ou oraux avant la vente.

II. Avant la vente

Les **photographies** des lots mis en vente figurant au catalogue et sur www.fauveparis.com ainsi que sur les plateformes des opérateurs intermédiaires de FauveParis n'ont **pas de valeur contractuelle**.

Les **lots sont vendus en l'état** c'est-à-dire tels qu'ils sont présentés à la vente. L'enchérisseur-euse potentiel-le est encouragé-e à **s'assurer de l'état de chaque lot**, des dommages ou des restaurations que celui-ci peut avoir subi en l'examinant avant la vente.

Les expositions de FauveParis sont publiques et accessibles à toutes et tous, les commissaires-priseur-e-s et expert-e-s de FauveParis sont à la disposition du public pour tout renseignement ou conseil. Des constats d'état ou de conservation des objets peuvent être établis sur demande. Pour autant, l'absence d'indication concernant un dommage ou une **restauration** ne signifie pas qu'un lot soit exempt de défauts ou de restauration. De même, la mention de défauts n'implique pas l'absence d'autres défauts. Par ailleurs, **l'état des cadres et le fonctionnement des pendules n'est pas garanti**. **Les dimensions sont données à titre indicatif**.

Par ailleurs, FauveParis rappelle que l'emploi du terme **« attribué à »** suivi d'un nom d'artiste garantit que l'œuvre ou l'objet a été exécuté pendant la période de production de l'artiste mentionné-e

et que des présomptions sérieuses désignent celui-ci ou celle-ci comme l'auteur-e vraisemblable. **« Entourage de »** signifie que le tableau est l'œuvre d'un-e artiste contemporain-e du-de la peintre mentionné-e qui s'est montré-e très influencé-e par l'œuvre du-de la maître-esse. L'emploi des termes **« atelier de »** suivis d'un nom d'artiste garantit que l'œuvre a été exécutée dans l'atelier du-de la maître-esse cité-e mais réalisé par des élèves sous sa direction.

Les expressions « dans le goût de », « style », « manière de », « genre de », « d'après », « façon de », ne confèrent aucune garantie particulière d'identité d'artiste, de date de l'œuvre ou d'école.

Les informations figurant au catalogue peuvent faire l'objet de **modifications ou de rectifications** jusqu'au moment de la vente. Ces changements sont portés à la connaissance du public par une annonce faite par le-la commissaire-priseur-e habilité-e au moment de la vente et par un affichage approprié en salle de vente. Ces modifications sont consignées au procès-verbal de la vente.

Les lots suivis d'un * sont vendus par FauveParis ou un membre de la société FauveParis.

III. Pendant la vente

Les personnes souhaitant porter des enchères durant la vente sont invitées à faire **enregistrer** auprès de FauveParis leurs données personnelles (nom, prénom, adresse, qualité). FauveParis exigera de l'acquéreur-euse qu'il-elle justifie son identité ainsi que ses références bancaires. **Une caution pourra en outre être prélevée**.

L'enchérisseur-euse est réputé-e enchérir **pour son propre compte**. S'il ou elle enchérit pour **autrui**, l'enchérisseur-euse doit indiquer à FauveParis qu'il-elle est dûment mandaté-e par un-e tiers pour lequel il-elle communiquera une pièce d'identité et les références bancaires. Toute fausse indication engagera la **responsabilité de l'adjudicataire**.

La vente se fera expressément au **comptant** et sera conduite en **euros**. FauveParis peut toutefois offrir, à titre indicatif, la retranscription des enchères en devises étrangères. En cas d'erreurs de conversions de devises, la responsabilité de FauveParis ne pourra être engagée.

Le-la commissaire-priseur-e habilité-e organise les enchères de la façon qu'il-elle juge convenable, la **conduite de la vente** suit l'ordre de la numérotation du catalogue et les paliers d'enchères sont à sa libre appréciation. Le-la commissaire-priseur-e habilité-e veille au respect de la liberté des enchères et à l'égalité entre les enchérisseur-euse-s. Pour autant, il-elle dispose de la **faculté discrétionnaire de refuser toute enchère**, de retirer un lot de la vente et de **désigner l'adjudicataire**, c'est à dire le-la plus offrant-e et le-la dernier-ère enchérisseur-euse sous réserve que l'enchère finale soit égale ou supérieure au prix de réserve.

Le **prix de réserve** s'entend du prix minimum confidentiel au-dessous duquel le lot ne sera pas vendu. Le prix de réserve ne peut dépasser l'estimation basse figurant au catalogue ou modifié publiquement avant la vente et le-la commissaire-priseur-e habilité-e est libre de débiter les enchères en dessous de ce prix et porter des enchères pour le compte du-de la vendeur-euse. En revanche, **le-la vendeur-euse ne portera aucune enchère pour son propre compte** ou par le biais d'un-e mandataire.

La vente devient parfaite au prononcé du terme

« adjugé », c'est à dire que le transfert de propriété et le transfert des risques s'opèrent à cet instant. Dès lors, l'adjudicataire contracte avec le-la vendeur-euse un contrat de vente et il-elle est tenu-e de payer le prix du bien acheté sans aucun délai de rétractation que les enchères soient portées en personne, par téléphone ou sur internet.

S'il est établi que deux ou plusieurs enchérisseur-euse-s ont simultanément porté une enchère équivalente et réclament en même temps cet objet après le prononcé du mot « adjugé », le-la commissaire-priseur-e habilité-e pourra immédiatement reprendre et poursuivre les enchères. Le public présent sera admis à enchérir à nouveau.

La possibilité d'enchérir par **ordre d'achat** ou en direct de la vente par **téléphone** ou sur **internet** est un service offert par FauveParis aux enchérisseur-euse-s ne pouvant assister à la vente en personne. Pour en bénéficier, FauveParis impose aux enchérisseur-euse-s de communiquer leur demande par écrit ou en ligne via www.fauveparis.com au maximum deux heures avant le début de la vente et de s'assurer de la prise en compte de leur demande par FauveParis. Dans tous les cas, ces services pourront être refusés par FauveParis, si l'enchérisseur-euse n'a pas communiqué ses coordonnées personnelles et bancaires avant la vente. **Toute demande d'enchère par téléphone vaut engagement d'achat à l'estimation basse minimum**.

FauveParis se propose d'exécuter les **ordres d'achat** selon les instructions de l'enchérisseur-euse absent-e et s'engage à faire son possible pour acquérir dans les meilleures conditions le lot convoité. Dans le cas de plusieurs ordres d'achat identiques, la priorité sera donnée à celui reçu en premier.

Pour les personnes souhaitant participer à la vente par **téléphone**, FauveParis accepte gracieusement de recevoir les enchères téléphoniques à condition que l'acquéreur-euse potentiel-le se soit manifesté-e avant la vente. FauveParis décline toute responsabilité en cas d'erreurs éventuelles, d'insuccès si la liaison téléphonique ne peut être établie ou de non réponse suite à une tentative d'appel. FauveParis peut **enregistrer les communications** et peut les conserver jusqu'au règlement des éventuelles acquisitions.

Les mêmes conditions s'appliquent aux personnes souhaitant participer à la vente **en direct sur internet**. FauveParis propose de prendre les enchères à condition que l'acquéreur-euse potentiel-le se soit enregistré-e avant la vente selon les conditions générales de l'opérateur intermédiaire. Dans certains cas, la prise en compte d'un ordre d'achat ou d'une demande d'enchères par téléphone ou sur internet peut être conditionnée par un **dépôt de garantie** dont le montant sera fixé par FauveParis.

Les articles L.123-1 et L.123-2 du Code du Patrimoine autorisent, dans certains cas, l'État à exercer un **droit de préemption** sur les œuvres d'art mises en vente publique ou à l'occasion de ventes de gré à gré, c'est-à-dire que l'État se substitue à l'acquéreur-euse.

Le-la représentant-e de l'État présent-e lors de la vacation formule sa déclaration auprès du-de la commissaire-priseur-e habilité-e juste après la chute du marteau. La décision de préemption doit ensuite être confirmée dans un délai de quinze jours et FauveParis ne peut assumer aucune responsabilité du fait des décisions administratives de préemption.

IV. Après la vente

En sus du prix d'adjudication c'est à dire du **« prix marteau »**, l'adjudicataire devra acquitter des **frais de 23,75 % HT (soit 28,5 % TTC et 27 % TTC pour les livres) plus des frais de 1,5 % HT (1,8 % TTC) en cas d'achat via la plateforme Drouot Digital**. La TVA ne pourra être remboursée qu'après preuve d'exportation dans le mois suivant la vente.

Dans certains cas, mentionnés par ce signe distinctif **f**, la taxe à l'importation sera prélevée par FauveParis pour le compte de l'État (5,5% du prix d'adjudication, 20% pour les bijoux et montres, automobiles, vins, spiritueux et multiples).

Le **paiement du lot** par l'adjudicataire se fera **immédiatement pour l'intégralité du prix d'achat** c'est à dire le prix d'adjudication, plus les frais et les taxes éventuelles. Cette condition s'applique également à l'adjudicataire souhaitant exporter le lot et même en cas de nécessité d'obtention d'une licence d'exportation.

L'adjudicataire pourra effectuer son règlement par les moyens suivants :

> **en espèces** : jusqu'à 1 000€ frais et taxes compris pour les particulier-ères français-ès et pour les commercant-e-s, jusqu'à 15 000€ frais et taxes compris pour les ressortissant-e-s étranger-ères sur présentation de leur pièce d'identité

> par **carte bancaire Visa ou Mastercard**

> par **virement bancaire** avec cet IBAN :

FR76 3078 8001 0008 7945 3000 248

Les règlements par chèque ne sont pas acceptés.

Le transfert de propriété ainsi que le transfert des risques s'opèrent au prononcé du terme « adjugé » par le-la commissaire-priseur-e habilité-e. FauveParis rappelle à l'acquéreur-euse qu'il-elle sera lui-elle-même chargé-e de **faire assurer ses acquisitions** et décline toute responsabilité quant aux dommages que l'objet pourrait subir ou faire subir dans le cas où l'adjudicataire n'aurait pris aucune disposition.

Le **lot ne sera délivré à l'adjudicataire qu'après paiement de l'intégralité du prix d'achat**. Sur

présentation du bordereau acquitté, les achats pourront être retirés chez FauveParis du mardi au samedi de 11h à 19h au 49 rue Saint-Sabin 75011 Paris.

FauveParis conseille aux adjudicataires de retirer rapidement leurs achats afin d'éviter des **frais de magasinage, de manutention et de conservation qui leur seront facturés à partir du quinzième jour après la vente au barème suivant** :

> **5 € H.T.** par lot et par jour calendaire (petits objets)

> **10 € H.T.** par lot et par jour calendaire (meubles, tableaux et objets encombrants).

Le cas échéant, l'adjudicataire mandate FauveParis pour effectuer en son nom la déclaration d'achat prévue à l'article 2bis de l'arrêté du 16 août 2016 relatif à l'interdiction du commerce d'ivoire d'éléphant et de corne de rhinocéros.

FauveParis pourra recommander sur simple demande des entreprises de transport qui se chargeront de l'emballage et du transport des achats. **Les sociétés de transport n'étant pas les préposées de FauveParis, FauveParis ne pourra être responsable de leurs actes ou omissions**.

L'adjudicataire ayant opté pour un envoi de ses achats par une société de transport adhère aux conditions générales de ce prestataire et écarte la possibilité d'engager la responsabilité de FauveParis en cas de préjudice subi dans le cadre de cette prestation de service.

Si un objet ou un lot n'a toujours **pas été retiré par son-sa propriétaire au bout d'un an**, FauveParis lui adressera une ultime mise en demeure de venir récupérer ledit objet ou lot et de payer les frais de stockage afférents conformément aux présentes conditions générales de vente. Il est porté à votre attention que : si dans un délai de 8 jours calendaires à partir de la date d'expédition de cette mise en demeure, FauveParis n'a toujours aucune nouvelle du-de la propriétaire dudit objet ou lot, sa propriété sera transférée à FauveParis à titre de garantie et FauveParis s'octroiera le droit de le mettre en vente en son nom propre afin de recouvrer sa créance constituée par les frais de stockage.

Le **droit de reproduction** et de présentation de l'œuvre n'est pas transféré à l'acquéreur-euse du fait de l'achat d'une œuvre. FauveParis est **propriétaire du droit de reproduction de ses catalogues**. Est interdite et constitue une contrefaçon à son préjudice toute reproduction du contenu, des notices et articles ainsi que des compositions et images.

Conformément aux dispositions de l'article W. 321-17 du code de commerce, l'action en responsabilité de l'OVV se prescrit par cinq ans à compter de la prise ou de la vente aux enchères publiques.

Seule la loi française régit les présentes conditions générales d'achat. Toute contestation relative à leur existence, leur validité, leur opposabilité à tout enchérisseur-euse et acquéreur-euse, et à leur exécution sera tranchée par le tribunal compétent du ressort de Paris.

Les dispositions des présentes conditions générales d'achat sont indépendantes les unes des autres.

La nullité de quelque disposition ne saurait entraîner l'inapplicabilité des autres.

FauveParis rappelle que l'article 313-6 du Code Pénal dispose que « le fait, dans une adjudication publique, par dons, promesses, ententes ou tout autre moyen frauduleux, **d'écarter un-e enchérisseur-euse ou de limiter les enchères ou les soumissions, est puni de six mois d'emprisonnement et de 22 500 euros d'amende**. Est puni des mêmes peines le fait d'accepter de tels dons ou promesses. Est puni des mêmes peines : 1. Le fait, dans une adjudication publique, **d'entraver ou de troubler la liberté des enchères** ou des soumissions, par violences, voies de fait ou menaces ; 2. Le fait de procéder ou de participer, après une adjudication publique, à une remise aux enchères sans le concours de l'officier-ère ministériel-le compétent-e ou du-de la courtier-ère de marchandises assermenté-e compétent-e ou d'un opérateur de ventes volontaires de meubles aux enchères publiques déclaré. »

FauveParis est **adhérent au Registre central de prévention des impayés** des commissaires-priseur-e-s auprès duquel les incidents de paiement sont susceptibles d'inscription. Les droits d'accès, de rectification et d'opposition pour motif légitime sont à exercer par le débiteur concerné auprès du Syme 15 rue Freycinet 75016 Paris.

FauveParis rappelle à ses client-e-s l'existence de codes de conduite applicables aux ventes aux enchères en l'espèce du Recueil des obligations déontologiques des opérateurs de ventes volontaires du 21 février 2012. Ce recueil est disponible sur le site du Conseil des ventes volontaires.

FauveParis rappelle enfin à ses client-e-s la possibilité de recourir à une procédure extrajudiciaire de règlement des litiges à travers la possibilité de saisir le-la commissaire du gouvernement près le Conseil des ventes volontaires, en ligne ou par courrier avec accusé de réception.

Lorsque vous participez à l'une de nos ventes aux enchères, sauf mention contraire de votre part, vous acceptez de recevoir nos newsletters. Vous pouvez vous en désabonner à tout moment. Conformément à la réglementation communautaire en vigueur, vous pouvez consulter notre politique de confidentialité des données sur cette page : <https://www.fauveparis.com/politique-de-confidentialite-donnees/>