

# #vente fauve 309

samedi 4 juin 2022 à 10h30

49 rue Saint-Sabin, 75011 Paris

ART ANCIEN, MODERNE  
ET CONTEMPORAIN • DESIGN



**fauveparis**  
AUCTIONS NOW

FauveParis sas  
Capital social 106 302,90 €  
Siège social 38 rue Amelot  
& 49 rue Saint-Sabin 75011 Paris  
RCS Paris 798 710 992  
Agrément N° 2014-053

Commissaires-priseur-e-s habilité-e-s :  
Cédric Melado  
Simon Barjou-Morant  
Chloë Collin  
Alice Landry

# la vente

#VenteFauve309

samedi 4 juin 2022 à 10h30

## infos

### exposition

du samedi 28 mai au vendredi 3 juin 2022  
du mardi au samedi de 11h à 19h  
jour de la vente de 10h à 10h30

### coordonnées

49 rue Saint-Sabin 75011 Paris  
+33 (0)1 55 28 80 90  
contact@fauveparis.com

Nos conditions de ventes sont  
consultables dans leur intégralité  
sur notre site internet  
[www.fauveparis.com/cgv/](http://www.fauveparis.com/cgv/)

## on line

vous pouvez retrouver l'intégralité  
des lots en vente sur  
[www.fauveparis.com](http://www.fauveparis.com)  
[www.auction.fr](http://www.auction.fr)  
[www.artprice.com](http://www.artprice.com)  
[www.drouot.com](http://www.drouot.com)

## stockage

Offert les 14 jours suivant la vente  
À partir du 15<sup>e</sup> jour après la vente :

> pour les petits lots 5 € HT / lot / jour  
> pour les meubles et lots  
encombrants 10 € HT / lot / jour

## transport

Pour l'expédition de vos achats,  
merci de contacter  
**ThePackengers**  
en joignant votre bordereau.  
[hello@thepackengers.com](mailto:hello@thepackengers.com)  
+33 (0)6 38 22 64 90

## comment enchérir ?

en venant  
physiquement chez  
fauveparis



pas  
d'enregistrement  
préalable

par téléphone  
ou en laissant un  
ordre d'achat



envoyez un mail à  
[bids@fauveparis.com](mailto:bids@fauveparis.com)  
avec vos coordonnées

sur internet  
depuis  
chez vous



connectez-vous  
sur  
[drouot.com](http://drouot.com)

Nos commissions sont de 28,5% TTC en sus des enchères  
Si le commissaire-priseur adjuge 1 000 €, vous réglez 1 285 €.

## commissaires-priseur-es



Cédric Melado

COMMISSAIRE-PRISEUR HABILITÉ

+33 (0)1 55 28 33 65  
[cmelado@fauveparis.com](mailto:cmelado@fauveparis.com)



Simon Barjou-Morant

COMMISSAIRE-PRISEUR HABILITÉ

+33 (0)1 55 28 80 94  
[sbm@fauveparis.com](mailto:sbm@fauveparis.com)



Chloë Collin

COMMISSAIRE-PRISEURE HABILITÉE

+33 (0)1 55 28 80 93  
[ccollin@fauveparis.com](mailto:ccollin@fauveparis.com)

## expert contact



Dimitri Joannidès

ART MODERNE ET CONTEMPORAIN

+33 (0)6 20 71 14 87  
[djoannides@fauveparis.com](mailto:djoannides@fauveparis.com)



Gwenola Bovis

ÉLÈVE COMMISSAIRE-PRISEURE

+33 (0)1 55 28 80 93  
[gbovis@fauveparis.com](mailto:gbovis@fauveparis.com)



**lot 1**

**Franz von Defregger (1835-1921)**

*Le Nouveau né, 1884*

Huile sur panneau signé et daté en bas à gauche  
37,5 x 29 cm

Encadré

6 000 / 9 000 €



**lot 2**

**D'après Rosa Bonheur**

*Taureau marchant*

Épreuve en bronze à patine brune,  
socle oblong signé sur la terrasse  
H. 18 cm L. 25 cm P. 13 cm

Usures à la patine

800 / 1 200 €



**lot 3**

**Louis Valtat (1869-1952)**

*Trois visages (portraits de son fils Jean ?)  
& Poupon allongé [recto/verso]*

Sanguine sur papier, cachet du monogramme  
en bas à droite au recto  
36 x 25 cm

Encadrement recto/verso

700 / 1 000 €

**lot 4**

**Charles-Henri Contencin (1898-1955)**

*Les Terrasses de la Meije*

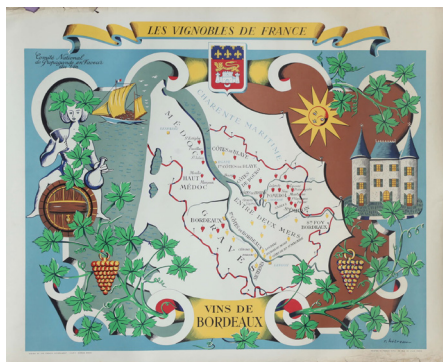
Huile sur panneau d'isorel signé et daté en bas à droite,  
titre inscrit au crayon au dos  
50 x 100 cm

Né à Paris et mort à Eaubonne dans le Val-d'Oise, Charles Henri Contencin est un peintre de montagne français. Il a peint de très nombreuses toiles des grands massifs alpins, massif du Mont-Blanc et massif des Ecrins principalement. Sa palette est caractéristique et il apprécie tout particulièrement les effets de lever ou de coucher de soleil sur la neige ou les glaciers.

Encadré

3 000 / 5 000 €





**lot 5**

**D'après Rémy Hétréau (1913-2001)**

*Les Vignobles de France*

Ensemble de 7 affiches lithographiées signées dans la planche en bas à droite, éditées par le Comité National de Propagande en Faveur du Vin, imprimeur OPG Paris

- > Vins de Champagne
- > Vins du Val de Loire
- > Vins de Bordeaux
- > Vins d'Alsace
- > Vins de Bourgogne
- > Vins de Roussillon Midi Provence
- > Vins des côtes du Rhône

On y joint : les Vignobles de France, 1 affiche d'après Jihel, imprimeur OPG Paris  
68 x 84,5 cm

Toutes roulées. Petites taches, traces de pliures, petites déchirures

1 200 / 1 800 €



**lot 6**

**Voldemar Boberman (1897-1977)**

*La Place de la Concorde*

Huile sur toile signée en bas à gauche  
39,5 x 79,5 cm

Encadré

500 / 800 €



**lot 7**

**Gen Paul (1895-1975)**

*4 œuvres sur papier*

Encre noire sur papiers, 1 signé au centre, 1 signé en bas à droite et titré "Théâtre de l'atelier", 1 signé en bas à droite et 1 en haut à droite  
49 x 64 cm, 50 x 65 cm, 64 x 49 cm

Petites taches

400 / 600 €



**lot 8**

**Gen Paul (1895-1975)**

*4 œuvres sur papier*

- > 3 œuvres à l'encre noire sur papier et 1 œuvre à l'aquarelle sur papier
- > 1 signé et situé à Genève, 2 signés en bas à droite, 1 monogrammé  
50,5 x 65 cm

Aquarelle pliée sur toute la hauteur, petites taches

800 / 1200 €



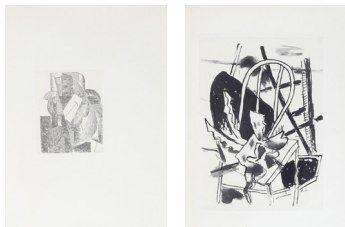
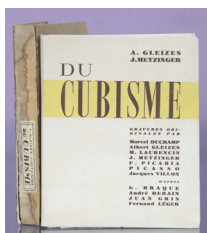
**lot 9**

**Gen Paul (1895-1975)**

*Cyclistes*

Encre sur papier signé en bas à droite  
50 x 65 cm

300 / 500 €



**lot 10**

**GLEIZES (Albert) - METZINGER (Jean)**

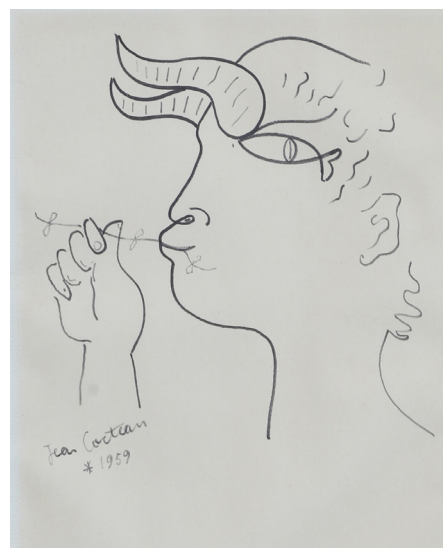
*Du Cubisme*

Paris, Compagnie française des arts graphiques, 1947.  
1 volume, In-4, exemplaire sur papier pur fil Lana, non numéroté.

L'édition ne fut tirée qu'à 455 exemplaires illustrés de 11 gravures à pleine page, dont 7 originales de Marcel Duchamp, Albert Gleizes, Marie Laurencin, Jean Metzinger, Francis Picabia, Pablo Picasso et Jacques Villon, et 4 d'après Georges Braque, André Derain, Juan Gris et Fernand Léger.

Couverture brunie,rousseurs. Usures à la chemise, étui manquant

800 / 1 200 €



**lot 11**

**Jean Cocteau (1889-1963)**

*Faune de profil, 1959*

Feutre sur papier signé et daté en bas à gauche  
31,2 x 23 cm

- PROVENANCE
- > Collection privée, Paris
- > Ancienne collection Irma Antonetto, Turin

Encadré. Insolé

1 500 / 3 000 €



**lot 12**

**Roberto Matta (1911-2002)**

*Composition surréaliste, 1970*

Technique mixte sur papier situé à La Havane et daté "juillet 1970" en bas à droite, dédié "marzo 1971 à Pierre Gaudi" en bas à gauche  
43 x 33 cm

Encadré. Petites pliures, déchirures

1 500 / 2 500 €



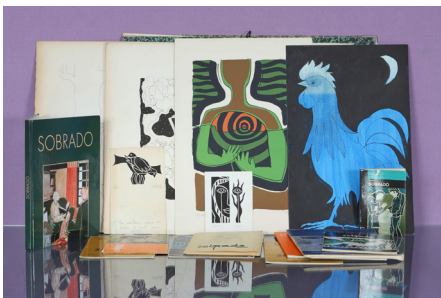
**lot 13**

**Antonio Seguí (né en 1934)**

*Vase 14B*

Plat à col arrondi en céramique émaillée polychrome à décor en bas relief sur les 2 faces, signé en partie basse sur le devant et numéroté 4/8 sous la base  
H. 48,5 cm L. 51 cm

2 000 / 3 000 €



**lot 14**

**Pedro Sobrado (né en 1936)**

*Bel ensemble d'œuvres*

> [x12] Technique mixte sur papiers (encre, feutre, encre de Chine, fonds lithographiés, sérigraphiés, etc.) signés  
> [x2] Sérigraphie sur papiers signés et numérotés au crayon  
> [x2] Cartes de vœux signées et numérotées  
> [x8] Affiches  
> [x1] Petit portfolio illustré de l'exposition rétrospective à la Casa de la Cultura de Torrelavega, contenant 11 eaux-fortes, n°15/300

On y joint 10 ouvrages sur l'artiste (expositions, monographie...)

1 000 / 2 000 €



**lot 15**

**Pedro Sobrado (né en 1936)**

*Le Concert*

Huile sur toile signée en bas à droite

65 x 81 cm

Représentant espagnol de la seconde École de Paris, Pedro Sobrado aspire dans son œuvre à l'universalisme. L'objectif est largement atteint grâce au langage du dessin, fondamental au yeux de l'artiste. Sobrado s'inscrit dans le mouvement de la Figuration Narrative dont Le Concert est un exemple prodigieux.

Encadrée

600 / 800 €



**lot 16**

**Pedro Sobrado (né en 1936)**

*Ensemble de 8 œuvres*

> [x7] Technique mixte sur papiers (encre, feutre, encre de Chine, gouache, certains fonds lithographiés) signés  
> [x1] Sérigraphie sur papier signé et numéroté

La plus grande 40,5 x 56 cm à vue

Encadrées

1 000 / 2 000 €



**lot 17**

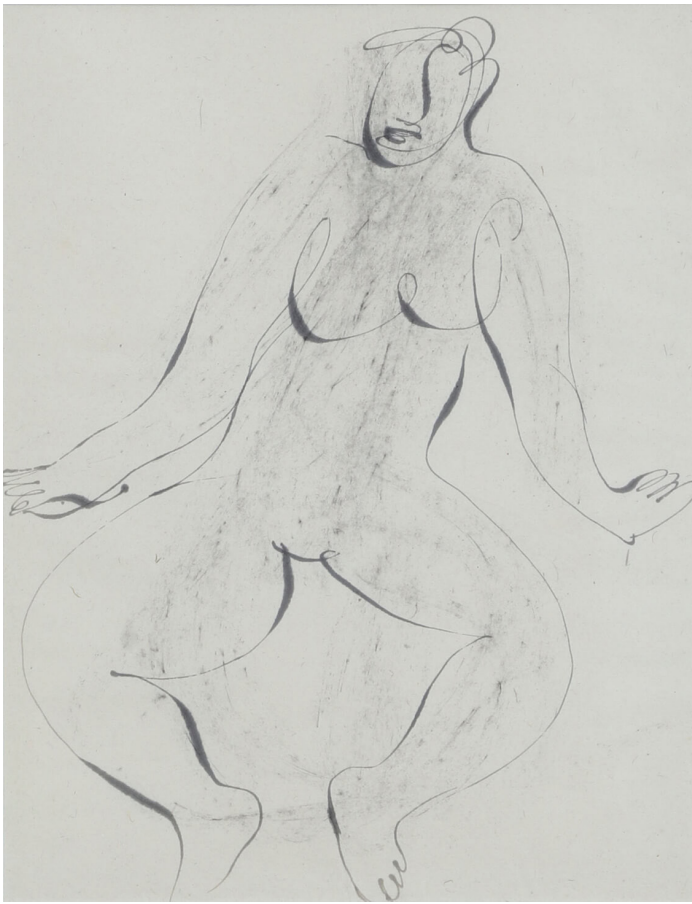
**Christian Peschke (1946-2017)**

*Nu*

Huile sur toile signée en bas vers le centre  
45,5 x 65 cm

Encadré

1 500 / 2 500 €



**lot 18**

**Jean Fautrier (1898-1964)**

*Nu féminin noir*, circa 1949

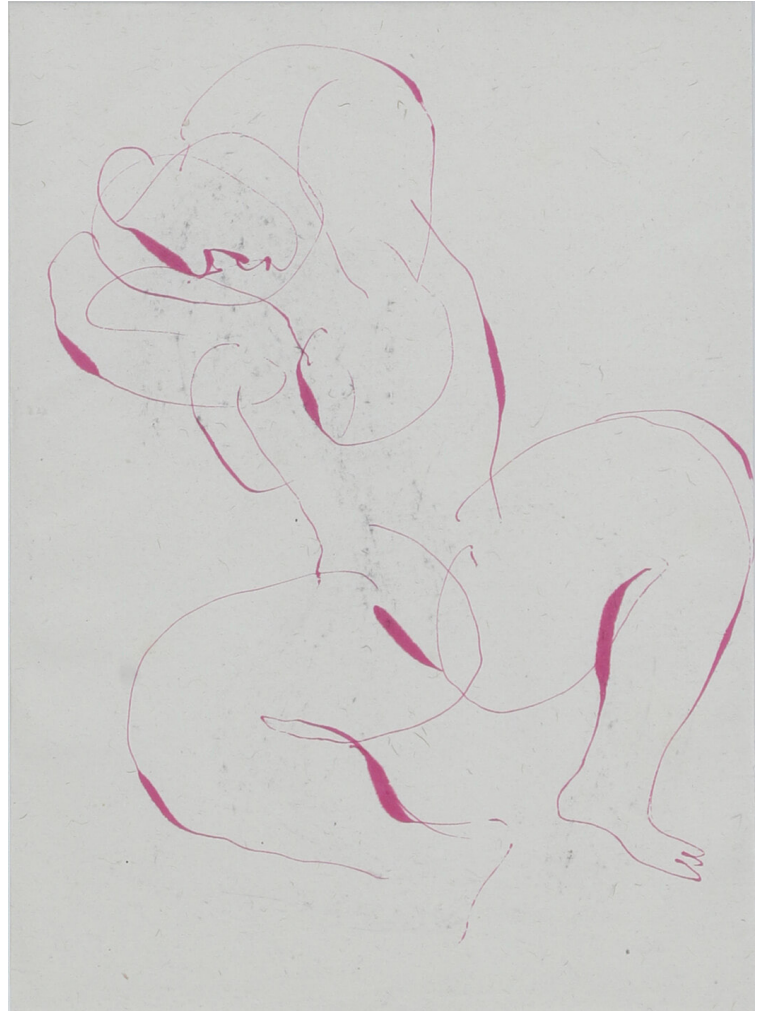
Encre et fusain sur papier  
25,5 x 19,5 cm

Un certificat d'authenticité de monsieur Dominique Fautrier  
sera remis à l'adjudicataire.

Encadré

4 000 / 6 000 €

**J**ean Fautrier est l'un des artistes les plus originaux de sa génération, dont l'œuvre entier se caractérise par un riche tempérament, une violente spontanéité et une matière toujours savoureuse. Avec Wols et Dubuffet, c'est l'un des plus grands peintres de l'art informel.



**lot 19**

**Jean Fautrier (1898-1964)**

*Nu féminin rouge*, circa 1949

Encre et fusain sur papier  
24,5 x 18,5 cm

Un certificat d'authenticité de monsieur Dominique Fautrier  
sera remis à l'adjudicataire.

Encadré

6 000 / 8 000 €



**lot 20**

**Walasse Ting (1929-2010)**

*I Love Spring, 1986*

Acrylique sur toile signée, titrée et datée au dos  
80 x 100 cm

Encadré

30 000 / 50 000 €

**A**rtiste américain d'origine chinoise, Walasse Ting est considéré comme un grand nom du Pop art aux inspirations fauves.

Cette œuvre érotique inédite du «voleur de fleurs» fait écho aux chefs-d'œuvre de la rétrospective qui lui a été consacrée au musée Cernuschi en 2017.

Né à Shanghai, le jeune Xiongquan, fasciné par Matisse, choisit de se rendre à Paris en 1953. En France, il se lie d'amitié avec les membres du groupe CoBrA, dont Alechinsky qu'il influence au plus haut point. Ting expose pour la première fois en 1954 et opte pour le prénom « Walasse » qui signifie « source virile » en chinois.

À New-York, l'artiste intègre parfaitement les leçons de l'action painting et du Pop art. Il supervise d'ailleurs la publication de l'un des ouvrages de référence de la culture pop : One Cent Life, paru en 1964 et regroupant 28 artistes, parmi lesquels Warhol, Riopelle, Lichtenstein, Rauschenberg, Alechinsky et, bien sûr Sam Francis avec qui il imagine ce projet.

Cette longue amitié nouée avec Sam Francis se ressent très nettement dans les drippings jaune rose violet blanc et vert qui encerclent notre modèle européen aux cheveux violets, couleur complémentaire du fond jaune. L'usage de couleurs vives, comme ici, est une signature de Ting. La sensualité de ce tableau s'équilibre avec la spontanéité de l'action painting.

**lot 21**

**Yin Rongsheng (1930-2005)**

*Temple sous une forêt automnale*

Huile sur toile signée en bas à gauche  
60 x 74 cm

Encadré

2 000 / 4 000 €



**lot 22**

**Zao Wou-Ki (1920-2013)**

*A la gloire de l'image et art poétique, 1976*

Lithographie sur papier signé et daté dans la planche en  
bas à droite, d'une édition à 300 exemplaires  
Éditeur Polígrafa, Barcelona  
49,7 x 71,4 cm

1 200 / 1 800 €



**lot 23**

**Pierre Soulages (né en 1919)**

*Sérigraphie n°20, 1991*

Sérigraphie sur papier vélin, d'un tirage à 100  
exemplaires  
Épreuve d'imprimeur non signée  
Imprimeur Michel Caza, Cergy  
Éditeur Albin Michel, Paris  
57 x 61 cm Image 40 x 47 cm

Marges coupées sur 2 côtés

1 500 / 2 500 €



**lot 24**

**Claude Parent (1923 - 2016) & François Morellet (1926-2016) - Faïencerie de Nevers**

*Ensemble de 2 plats*

En céramique à fond blanc  
> Complexité et simplicité, 1963-1966  
En céramique signée, datée 2010 et numérotée 90/100  
sous la base - D. 27 cm  
> L'Aile aux anges  
En céramique signée, datée 2011, titrée et numérotée  
11/40 sous la base - D. 33 cm

500 / 700 €



**lot 25**

**Jean Fourton (né en 1934)**

*To my great joy, 2020*

Technique mixte sur toile signée en bas à gauche et  
datée en bas à droite, contresignée et contredatée au  
dos, signé, titré et daté sur le châssis  
240 x 150 cm

1 500 / 2 500 €



**lot 26**

**Ladislav Kijno (1921-2012)**

*Composition*, 1970

Huile sur toile signée en bas à droite,  
contresignée et datée au dos  
130 x 97 cm

Encadré d'une baguette. Petits manques de matières sur les côtés

3 500 / 5 000 €

**P**récurseur de la technique du froissage des toiles, Ladislav Kijno en devient le chef de file dès les années 1970.

Il ne se restreint pas à cette technique et nous délivre ici un chef-d'œuvre de l'expressionnisme abstrait : avec ses rehauts blancs qui semblent sortir de la forme, cette dernière prend vie !

Fasciné par le sacré et les rites magiques, il confie : « Comme Tàpies, je fais de la spéléologie mentale. Partant des formes primitives de l'homme, je pars à la découverte d'un nouveau monde. Nous sommes comme des sorciers. Le spectateur doit entrer dans cette danse rituelle. »



**lot 27**

**Ladislav Kijno (1921-2012)**

*Les Chaises*, 1989

Technique mixte sur papier froissé, contrecollé sur toile  
signée en bas à droite, dédicacée "Pour Jocelyne et D.  
Khayat, mes fidèles amis" et annotée "En hommage aux  
chaises de Gauguin et à celles d'Ionesco porteuses de  
fertilité. K." au dos  
Toile 130 x 97 cm  
Papier 114 x 72 cm

Encadré. Trou dans la marge de la toile, en bas à gauche

4 500 / 5 500 €



**lot 28**

**Ladislav Kijno (1921-2012)**

*Petite icône pour Gauguin aux marquises*

Technique mixte sur papier froissé, contrecollé sur toile,  
signé en bas à gauche, contresigné et daté au dos  
Toile 24 x 19 cm  
Papier 21 x 13,5 cm

1 000 / 1 500 €



**lot 29**

**Claude Georges (1929-1988)**

*Composition*, 1960

Huile sur toile signée et datée en bas à droite  
81 x 65 cm

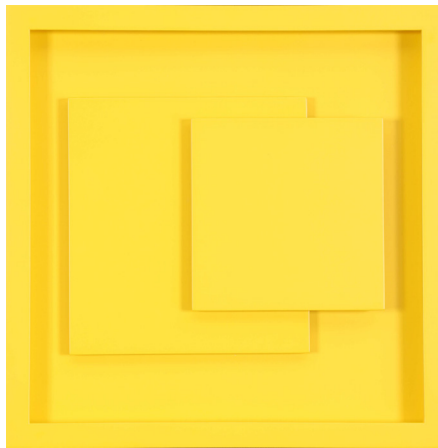
PROVENANCE

> Etiquette collée sur le châssis, De Vuyst, Belgique

Claude Georges est un illustre représentant de l'abstraction lyrique d'après guerre, à l'instar de Georges Mathieu ou Hans Hartung. Le blanc, le beige et le gris sont ses couleurs de prédilection. On les retrouve dans cette huile sur toile, du début de sa carrière.

Encadré. Manques et tache en haut à droite.

800 / 1 200 €



**lot 30**

**Geneviève Claisse (1935-2018)**

*A.D.N. jaune*, 1972-2016

Construction en bois signé, daté, numéroté 2/4 et titré  
au dos  
H. 40 cm L. 40 cm P. 4 cm

1 000 / 1 500 €



**lot 31**

**Miguel Kohler-Jan (XX<sup>e</sup>-XXI<sup>e</sup> siècle)**

*Composition*

Huile sur toile signée au dos  
49 x 33 cm

Né à Paris, d'origine alsacienne du côté de son père et uruguayenne du côté maternel, Miguel Kohler-Jan fait des études de droit à la Sorbonne avant de réaliser que ses deux véritables passions sont l'art et l'Amérique du Sud. Il part alors pour l'Uruguay et étudie les arts plastiques à Montevideo. Revenu en France, il participe au Salon d'Automne de 1969 et oriente sa création vers l'art aztèque et la numérogie. L'œuvre présentée est typique de cette période.

Encadré

400 / 600 €



**lot 32**

**Bram Bogart (1921-2012)**

*Santeuil, 1954*

Technique mixte sur panneau signé et daté en bas à droite, contresigné, daté et titré au dos  
90 x 80 cm

PROVENANCE

› Galerie Bignou, Paris (étiquette au dos)

Encadré

**18 000 / 25 000 €**

**B**ram Bogart est un artiste belge (néerlandais de naissance) expressionniste, étroitement associé au groupe CoBrA. Dans les années 1950, il effectue des variations sur les thèmes du cercle, de la croix, du losange et du carré, des formes qui selon lui résument quasiment toute la nature. Il est l'un des plus grands peintres matiéristes contemporains. On reconnaît sa patte du peintre dans l'épaisseur de la matière (secret technique du peintre) et le jaillissement chromatique.



**lot 33**

**Bengt Lindström (1925-2008)**

*Sans titre*

Technique mixte sur papier  
76 x 56 cm

Cette œuvre est accompagnée d'un certificat d'authenticité du Comité Bengt Lindström

Petites déchirures en partie basse, petites taches

800 / 1 200 €



**lot 34**

**Alecos Fassianos (1935-2022)**

*Homme et oiseau*

En verre signé sur la terrasse  
H. 24 cm L. 24 cm P. 5 cm

600 / 800 €



**lot 35**

**Andy Warhol (1928-1987)**

*Washington, monument, 1974*

Sérigraphie sur papier  
106 x 76,5 cm

600 / 800 €



**lot 36**

**Andy Warhol (1928-1987)**

*One dollar bill*

Billet de banque signé au marqueur noir (timbre aux couleurs du drapeau américain apposé à gauche)  
6,5 x 15,7 cm

800 / 1 200 €



**lot 38**

**Jean-Michel Meurice (né en 1938)**

*Tondo 26, 1975*

Huile sur toile signée, datée et titrée au dos  
D. 60 cm

PROVENANCE  
> Galerie Beaubourg, Paris (tampon au dos)  
> Collection privée, Belgique

800 / 1 200 €



**lot 37**

**Jean le Gac (né en 1936)**

*La Biographie (avec peintre et religieuse), 1989*

Technique mixte sur toile, signée, annotée et datée en bas à droite, titrée et monogrammée au dos

L'œuvre est accompagnée d'une photographie de l'artiste peignant, monogrammée et datée 1989 au dos du cadre, et reprenant le titre de l'œuvre  
97 x 70 cm

Annotation en bas à droite de la toile : "Dans sa petite enfance, la vue d'un peintre du dimanche déclenche sa vocation. A la fin de sa vie il partage son temps entre la poursuite d'un fantasme de peintre amateur (copiant pour se délasser les images de ses livres d'enfant) et la conquête d'un strapontin pour l'Art de cette fin du XXe siècle"

Toile sans châssis, bords irréguliers

2 000 / 3 000 €



**lot 39**

**Louis Cane (né en 1943)**

*Composition, Janvier 1981*

Huile sur toile signée et datée au centre droit, contresignée et datée au dos  
190 x 190 cm

PROVENANCE :  
> Galerie Daniel Templon, Paris (étiquette au dos)  
> Collection privée, Belgique

Membre et fondateur du groupe Support-Surface, Louis Cane témoigne dans cette toile de son geste créatif audacieux, libre de toute contrainte. Ses personnages, à mi chemin entre l'homme et l'animal, cernés de coups de pinceaux primitifs ne sont pas sans rappeler les dessins pré-historiques ornant les célèbres grottes de Lascaux.

Encadré

3 000 / 5 000 €



**lot 40**

**Emmanuelle Renard (née en 1963)**

*Sans titre, juin 1990*

Huile sur toile enduite d'huile de lin signée et datée en bas à gauche, contresignée, titrée et datée au dos  
162 x 192 cm

PROVENANCE :  
Galerie Lafrache, Cannes

Encadrement baguette

1 000 / 2 000 €

**F**ille de James Coignard, l'un des grands noms de l'École de Paris, l'artiste Emmanuelle Renard a grandi dans un milieu artistique et développe sa propre patte, oscillant entre la figuration et l'abstraction. Artiste envoûtante, elle apporte sa touche de mysticisme à l'art brut.



**lot 41**

**Emmanuelle Renard (née en 1963)**

*Sans titre, 1991*

Technique mixte sur toile signée et datée au dos  
60 x 60 cm

300 / 500 €



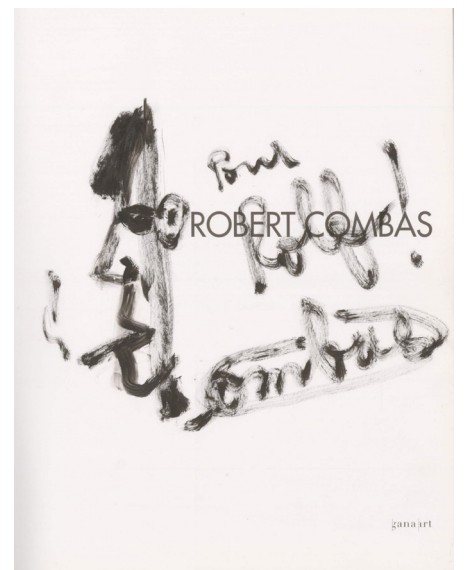
**lot 42**

**Arturo Duclos (né en 1959)**

*De Rerum natura : La Vie - La Mort, 1993*

Acrylique sur toile signée, titrée et datée en haut au centre  
130 x 140 cm

600 / 800 €



**lot 43**

**Robert Combas (né en 1957)**

*Le Fumeur*

Encre sur papier signé et dédié "pour Rolf", réalisé en page d'ouverture d'un ouvrage publié en 2008 en Corée du Sud  
30,5 x 24 cm

400 / 600 €



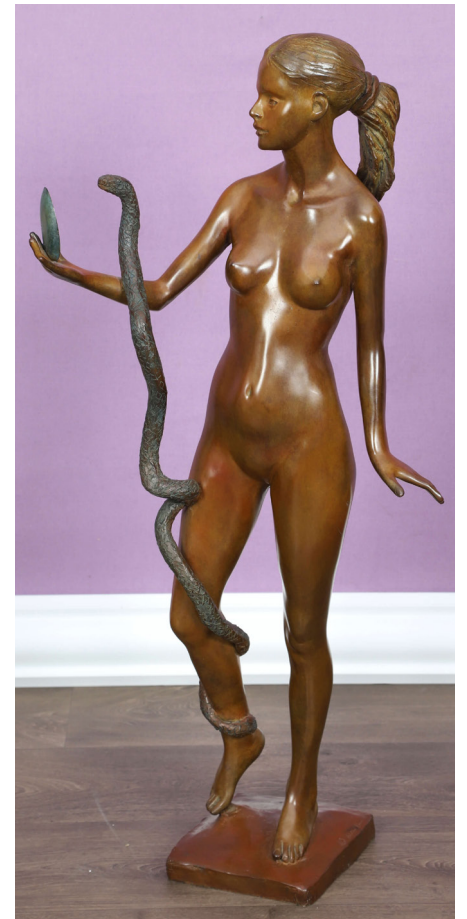
**lot 44**

**Béatrice Bissara (née en 1972)**

*Mimiko et le panda*

En bronze signé à patine polychrome  
Fondeur Chapon  
H. 132 cm L. 63 cm P. 46 cm

8 000 / 12 000 €



**lot 45**

**Béatrice Bissara (née en 1972)**

*La Tentation*

En bronze signé à patine mordorée  
Fondeur Chapon  
H. 86 cm L. 42 cm P. 33 cm

4 500 / 7 000 €



**lot 46**

**Béatrice Bissara (née en 1972)**

*Marilyn*

Huile sur panneau résiné, signé au dos  
80 x 80 cm

Encadré

1 000 / 1 500 €



**lot 48**

**Nogwi, Papouasie-Nouvelle-Guinée**

*Figure d'ancêtre*

En bois sculpté et fibres végétales nouées au niveau des oreilles, du nez, des poignets, du sexe et des genoux, reposant sur un socle cubique en métal laqué noir surmonté d'une légère terrasse en bronze  
H. sculpture 154 cm  
H. avec le socle 177 cm

800 / 1 200 €



**lot 49**

**Vittorio Zecchin (1878-1947)**

*Vase Veronèse*

En verre soufflé blanc et incolore reposant sur une base circulaire, gravé à la pointe "Venini 2012 - numéroté 52/90" et "Venini 2010 90"  
H. 32 cm

800 / 1 200 €



**lot 50**

**Ludwig Mies Van de Rohe (1886-1969)**

*Paire de tables basses*

Piètement en métal chromé et plateau en verre  
Editeur Knoll International  
H. 47 cm L. 102 cm P. 102 cm

PROVENANCE

> Collection privée, Marseille

Oxydations

600 / 800 €



**lot 51**

**Georges Nelson (1908-1986)  
pour Herman Miller**

*Bureau à simple caisson modèle 6030, circa 1952*

Plateau et caisson en bois naturel, piètement en acier brossé  
Estampille de l'éditeur  
H. 75 cm L. 152 cm P. 76 cm

BIBLIOGRAPHIE

> *The Herman Miller Collection 1952*, Acanthus Press - New York, 1995, modèle similaire reproduit en noir et blanc page 86

400 / 600 €



**lot 52**

**Attribué à Georges Jouve (1910-1964)**

*Porte-manteau miroir, circa 1955*

Patères en céramique émaillée noire, structure en fil de métal dorés enchâssant le miroir  
Editeur Asselbur  
51 x 58 cm

Oxydations

1 200 / 1 800 €



**lot 47**

**Bernard Faucon (né en 1950)**

*Portrait de jeune homme, 1990*

Tirage Fresson sur papier

60 x 60 cm

PROVENANCE

> Galerie Yvon Lambert, 1991, numéroté 2/20 sur l'étiquette au dos

EXPOSITION

> *Bernard Faucon*, Galerie Yvon Lambert, Paris, du 16 mars au 11 avril 1991

Encadré

600 / 900 €



**lot 53**

**Thierry Valfort (XX<sup>e</sup> siècle) pour Helilo Design**

*Suite de 8 chaises, circa 1990*

En titane laqué bleu, rouge, jaune et gris à dossier ajouré  
Pièces uniques réalisées pour un plateau de tournage  
H. 96 cm L. 45 cm P. 45 cm

200 / 500 €

# conditions générales de vente

## I. Qualité de FauveParis

La sas FauveParis est un opérateur de ventes volontaires de meubles aux enchères publiques régi par la loi N° 2 000-642 du 10 juillet 2 000 modifiée par la loi N° 2011-850 du 20 juillet 2011. A ce titre, la sas FauveParis (FauveParis) s'engage en qualité de mandataire agissant pour le compte des vendeur-euse-s qui contractent avec les acheteur-euse-s, c'est à dire que FauveParis n'est pas partie au contrat de vente liant le-la vendeur-euse et l'adjudicataire.

Les conditions générales de vente de FauveParis exposées ci-dessous sont acceptées en tant que contrat d'adhésion par toute personne portant une enchère. FauveParis peut les modifier par des avis écrits ou oraux avant la vente.

## II. Avant la vente

Les **photographies** des lots mis en vente figurant au catalogue et sur [www.fauveparis.com](http://www.fauveparis.com) ainsi que sur les plateformes des opérateurs intermédiaires de FauveParis n'ont **pas de valeur contractuelle**.

Les **lots sont vendus en l'état** c'est-à-dire tels qu'ils sont présentés à la vente. L'enchérisseur-euse potentiel-le est encouragé-e à **s'assurer de l'état de chaque lot**, des dommages ou des restaurations que celui-ci peut avoir subi en l'examinant avant la vente.

Les expositions de FauveParis sont publiques et accessibles à toutes et tous, les commissaires-priseur-e-s et expert-e-s de FauveParis sont à la disposition du public pour tout renseignement ou conseil. Des constats d'état ou de conservation des objets peuvent être établis sur demande. Pour autant, l'absence d'indication concernant un dommage ou une **restauration** ne signifie pas qu'un lot soit exempt de défauts ou de restauration. De même, la mention de défauts n'implique pas l'absence d'autres défauts. Par ailleurs, **l'état des cadres et le fonctionnement des pendules n'est pas garanti. Les dimensions sont données à titre indicatif.**

Par ailleurs, FauveParis rappelle que l'emploi du terme « **attribué à** » suivi d'un nom d'artiste garantit que l'œuvre ou l'objet a été exécuté pendant la période de production de l'artiste mentionné-e et que des présomptions sérieuses désignent celui-ci ou celle-ci comme l'auteur-e vraisemblable. « **Entourage de** » signifie que le tableau est l'œuvre d'un-e artiste contemporain-e du-de la peintre mentionné-e qui s'est montré-e très influencé-e par l'œuvre du-de la maître-esse. L'emploi des termes « **atelier de** » suivis d'un nom d'artiste garantit que l'œuvre a été exécutée dans l'atelier du-de la maître-esse cité-e mais réalisé par des élèves sous sa direction.

Les expressions « dans le goût de », « style », « manière de », « genre de », « d'après », « façon de », ne confèrent aucune garantie particulière d'identité d'artiste, de date de l'œuvre ou de décole.

Les informations figurant au catalogue peuvent faire l'objet de **modifications ou de rectifications** jusqu'au moment de la vente. Ces changements sont portés à la connaissance du public par une annonce faite par le-la commissaire-priseur-e habilité-e au moment de la vente et par un affichage approprié en salle de vente. Ces modifications sont consignées au procès-verbal de la vente.

Les lots suivis d'un \* sont vendus par FauveParis ou un membre de la société FauveParis.

Toute personne souhaitant enchérir pendant la vente est invitée à communiquer à FauveParis son identité et ses coordonnées complètes (adresse et numéro de téléphone), ainsi qu'une pièce d'identité et une preuve de détention d'un compte bancaire à son nom.

## III. Pendant la vente

Les personnes souhaitant porter des enchères durant la vente sont invitées à faire **enregistrer** auprès de FauveParis leurs données personnelles (nom, prénom, adresse, qualité). FauveParis exigera de l'acquéreur-euse qu'il-elle justifie son identité ainsi que ses références bancaires. **Une caution pourra en outre être prélevée.**

L'enchérisseur-euse est réputé-e enchérir **pour son propre compte**. S'il ou elle enchérit pour **autrui**, l'enchérisseur-euse doit indiquer à FauveParis qu'il-elle est dûment mandaté-e par un-e tiers pour lequel il-elle communiquera une pièce d'identité et les références bancaires. Toute fausse indication engagera la **responsabilité de l'adjudicataire**.

La vente se fera expressément au **comptant** et sera conduite en **euros**. FauveParis peut toutefois offrir, à titre indicatif, la retranscription des enchères en devises étrangères. En cas d'erreurs de conversions de devises, la responsabilité de FauveParis ne pourra être engagée.

Le-la commissaire-priseur-e habilité-e organise les enchères de la façon qu'il-elle juge convenable, la **conduite de la vente** suit l'ordre de la numérotation du catalogue et les paliers d'enchères sont à sa libre appréciation. Le-la commissaire-priseur-e habilité-e veille au respect de la liberté des enchères et à l'égalité entre les enchérisseur-euse-s. Pour autant, il-elle dispose de la **faculté discrétionnaire de refuser toute enchère**, de retirer un lot de la vente et de **désigner l'adjudicataire**, c'est à dire le-la plus offrant-e et le-la dernier-ère enchérisseur-euse sous réserve que l'enchère finale soit égale ou supérieure au prix de réserve.

Le **prix de réserve** s'entend du prix minimum confidentiel au-dessous duquel le lot ne sera pas vendu. Le prix de réserve ne peut dépasser l'estimation basse figurant au catalogue ou modifié publiquement avant la vente et le-la commissaire-priseur-e habilité-e est libre de débiter les enchères en dessous de ce prix et porter des enchères pour le compte du-de la vendeur-euse. En revanche, **le-la vendeur-euse ne portera aucune enchère pour son propre compte** ou par le biais d'un-e mandataire.

La vente devient parfaite au prononcé du terme « adjugé », c'est à dire que le transfert de propriété et le transfert des risques s'opèrent à cet instant. Dès lors, l'adjudicataire

contracte avec le-la vendeur-euse un contrat de vente et il-elle est tenu-e de payer le prix du bien acheté sans aucun délai de rétractation que les enchères soient portées en personne, par téléphone ou sur internet.

S'il est établi que deux ou plusieurs enchérisseur-euse-s ont simultanément porté une enchère équivalente et réclament en même temps cet objet après le prononcé du mot « adjugé », le-la commissaire-priseur-e habilité-e pourra immédiatement reprendre et poursuivre les enchères. Le public présent sera admis à enchérir à nouveau.

La possibilité d'enchérir par **ordre d'achat** ou en direct de la vente par **téléphone** ou sur **internet** est un service offert par FauveParis aux enchérisseur-euse-s ne pouvant assister à la vente en personne. Pour en bénéficier, FauveParis impose aux enchérisseur-euse-s de communiquer leur demande par écrit ou en ligne via [www.fauveparis.com](http://www.fauveparis.com) au maximum deux heures avant le début de la vente et de s'assurer de la prise en compte de leur demande par FauveParis. Dans tous les cas, ces services pourront être refusés par FauveParis, si l'enchérisseur-euse n'a pas communiqué ses coordonnées personnelles et bancaires avant la vente. **Toute demande d'enchère par téléphone vaut engagement d'achat à l'estimation basse minimum.**

FauveParis se propose d'exécuter les **ordres d'achat** selon les instructions de l'enchérisseur-euse absent-e et s'engage à faire son possible pour acquérir dans les meilleures conditions le lot convoité. Dans le cas de plusieurs ordres d'achat identiques, la priorité sera donnée à celui reçu en premier.

Pour les personnes souhaitant participer à la vente par **téléphone**, FauveParis accepte gracieusement de recevoir les enchères téléphoniques à condition que l'acquéreur-euse potentiel-le se soit manifesté-e avant la vente. FauveParis décline toute responsabilité en cas d'erreurs éventuelles, d'insuccès si la liaison téléphonique ne peut être établie ou de non réponse suite à une tentative d'appel. FauveParis peut **enregistrer les communications** et peut les conserver jusqu'au règlement des éventuelles acquisitions.

Les mêmes conditions s'appliquent aux personnes souhaitant participer à la vente **en direct sur internet**. FauveParis propose de prendre les enchères à condition que l'acquéreur-euse potentiel-le se soit enregistré-e avant la vente selon les conditions générales de l'opérateur intermédiaire. Dans certains cas, la prise en compte d'un ordre d'achat ou d'une demande d'enchères par téléphone ou sur internet peut être conditionnée par un **dépôt de garantie** dont le montant sera fixé par FauveParis.

Les articles L.123-1 et L.123-2 du Code du Patrimoine autorisent, dans certains cas, l'État à exercer un **droit de préemption** sur les œuvres d'art mises en vente publique ou à l'occasion de ventes de gré à gré, c'est-à-dire que l'État se substitue à l'acquéreur-euse.

Le-la représentant-e de l'État prend-e lors de la vacation formule sa déclaration auprès du-de la commissaire-priseur-e habilité-e juste après la chute du marteau. La décision de préemption doit ensuite être confirmée dans un délai de quinze jours et FauveParis ne peut assumer aucune responsabilité du fait des décisions administratives de préemption.

## IV. Après la vente

**En sus du prix d'adjudication c'est à dire du « prix marteau », l'adjudicataire devra acquitter des frais de 23,75 % HT (soit 28,5% TTC et 27% TTC pour les livres) plus des frais de 1,5% HT (1,8% TTC) en cas d'achat via la plateforme Drouot Digital.** La TVA ne pourra être remboursée qu'après preuve d'exportation dans le mois suivant la vente.

Dans certains cas, mentionnés par ce signe distinctif f, la taxe à l'importation sera prélevée par FauveParis pour le compte de l'État (5,5% du prix d'adjudication, 20% pour les bijoux et montres, automobiles, vins, spiritueux et multiples).

**Le paiement du lot par l'adjudicataire se fera immédiatement pour l'intégralité du prix d'achat** c'est à dire le prix d'adjudication, plus les frais et les taxes éventuelles. Cette condition s'applique également à l'adjudicataire souhaitant exporter le lot et même en cas de nécessité d'obtention d'une licence d'exportation.

L'adjudicataire pourra effectuer son règlement par les moyens suivants :

> **en espèces** : jusqu'à 1 000€ frais et taxes compris pour les particulier-ère-s français-es et pour les commerçant-e-s, jusqu'à 15 000€ frais et taxes compris pour les ressortissant-e-s étranger-ère-s sur présentation de leur pièce d'identité

> par **carte bancaire Visa ou Mastercard** chez FauveParis ou sur [fauveparis.com](http://fauveparis.com)

> par **virement bancaire** avec cet IBAN :

FR76 3078 8001 0008 7945 3 000 248

**FR76 les règlements par chèque ne sont pas acceptés.**

> **en cryptomonnaie** (BTC, ETH, EGLD, UTK, USDT, DASH - les cryptomonnaies sont des actifs numériques virtuels qui reposent sur la technologie de la blockchain à travers un registre décentralisé et un protocole informatique crypté.) depuis notre site internet [www.fauveparis.com](http://www.fauveparis.com) et par l'intermédiaire du système de paiement Utrust (société ModernityParty Ou enregistrée sous le numéro 14831182 en Harju maakond, Tallinn, Keskinlinna linnaosa, Råvala pst 19-67, 10143, Estonie - <https://ustrust.com>)

FauveParis invite les adjudicataires souhaitant payer par ce moyen, à s'assurer de leurs obligations fiscales et se tient à leur disposition pour plus d'informations (notamment quant aux obligations liées à la sortie du régime de neutralité applicable aux échanges d'actifs numériques pour les acquéreur-esse-s qui y seraient soumis-e).

Par ailleurs FauveParis demandera aux adjudicataires souhaitant payer par ce moyen de lui indiquer l'adresse de wallet qui servira à régler leur bordereau et d'en attester sur

l'honneur la bonne provenance des fonds. Toute suspicion fera l'objet d'une déclaration Tracfin.

Le transfert de propriété ainsi que le transfert des risques s'opèrent au prononcé du terme « adjugé » par le-la commissaire-priseur-e habilité-e. FauveParis rappelle à l'acquéreur-euse qu'il-elle sera lui-elle-même chargé-e de **faire assurer ses acquisitions** et décline toute responsabilité quant aux dommages que l'objet pourrait subir ou faire subir dans le cas où l'adjudicataire n'aurait pris aucune disposition.

**Le lot ne sera délivré à l'adjudicataire qu'après paiement de l'intégralité du prix d'achat.** Sur présentation du bordereau acquitté, les achats pourront être retirés chez FauveParis du mardi au samedi de 11h à 19h au 49 rue Saint-Sabin 75011 Paris.

FauveParis conseille aux adjudicataires de retirer rapidement leurs achats afin d'éviter des **frais de magasinage, de manutention et de conservation qui leur seront facturés à partir du quinzième jour après la vente au barème suivant** :

> **5 € H.T.** par lot et par jour calendaire (petits objets)

> **10 € H.T.** par lot et par jour calendaire (meubles, tableaux et objets encombrants).

Le cas échéant, l'adjudicataire mandate FauveParis pour effectuer en son nom la déclaration d'achat prévue à l'article 2bis de l'arrêté du 16 août 2016 relatif à l'interdiction du commerce d'ivoire d'éléphant et de corne de rhinocéros.

FauveParis pourra recommander sur simple demande des entreprises de transport qui se chargeront de l'emballage et du transport des achats. **Les sociétés de transport n'étant pas les préposées de FauveParis, FauveParis ne pourra être responsable de leurs actes ou omissions.**

L'adjudicataire ayant opté pour un envoi de ses achats par une société de transport adhère aux conditions générales de ce prestataire et écarte la possibilité d'engager la responsabilité de FauveParis en cas de préjudice subi dans le cadre de cette prestation de service.

Si un objet ou un lot n'a toujours **pas été retiré par son-sa propriétaire au bout d'un an**, FauveParis lui adressera une ultime mise en demeure de venir récupérer ledit objet ou lot et de payer les frais de stockage afférents conformément aux présentes conditions générales de vente. Il est porté à votre attention que : si dans un délai de 8 jours calendaires à partir de la date d'expédition de cette mise en demeure, FauveParis n'a toujours aucune nouvelle du-de la propriétaire dudit objet ou lot, sa propriété sera transférée à FauveParis à titre de garantie et FauveParis s'octroiera le droit de le mettre en vente en son nom propre afin de recouvrer sa créance constituée par les frais de stockage.

Le **droit de reproduction** et de présentation de l'œuvre n'est pas transféré à l'acquéreur-euse du fait de l'achat d'une œuvre. FauveParis est **propriétaire du droit de reproduction de ses catalogues**. Est interdite et constitue une contrefaçon à son préjudice toute reproduction du contenu, des notices et articles ainsi que des compositions et images.

Conformément aux dispositions de l'article W. 321-17 du code de commerce, l'action en responsabilité de l'OVV se prescrit par cinq ans à compter de la prise ou de la vente aux enchères publiques.

**Seule la loi française** régit les présentes conditions générales d'achat. Toute contestation relative à leur existence, leur validité, leur opposabilité à tout enchérisseur-euse et acquéreur-euse, et à leur exécution sera tranchée par le tribunal compétent du ressort de Paris.

Les dispositions des présentes conditions générales d'achat sont indépendantes les unes des autres.

La nullité de quelque disposition ne saurait entraîner l'inapplicabilité des autres.

FauveParis rappelle que l'article 313-6 du Code Pénal dispose que « le fait, dans une adjudication publique, par dons, promesses, ententes ou tout autre moyen frauduleux, d'écarter un-e enchérisseur-euse ou de limiter les enchères ou les soumissions, est puni de six mois d'emprisonnement et de 22 500 euros d'amende. Est puni des mêmes peines le fait d'accepter de tels dons ou promesses. Est puni des mêmes peines : 1. Le fait, dans une adjudication publique, d'entraver ou de troubler la liberté des enchères ou des soumissions, par violences, voies de fait ou menaces ; 2. Le fait de procéder ou de participer, après une adjudication publique, à une remise aux enchères sans le concours de l'officier-ère ministériel-le compétent-e ou du-de la courtier-ère de marchandises assermenté-e compétent-e ou d'un opérateur de ventes volontaires de meubles aux enchères publiques déclaré. »

FauveParis est **adhérent au Registre central de prévention des payés** des commissaires-priseur-e-s auprès duquel les incidents de paiement sont susceptibles d'inscription. Les droits d'accès, de rectification et d'opposition pour motif légitime sont à exercer par le débiteur concerné auprès du Symev 15 rue Freycinet 75016 Paris.

FauveParis rappelle à ses client-e-s l'existence de codes de conduite applicables aux ventes aux enchères en l'espèce du Recueil des obligations déontologiques des opérateurs de ventes volontaires du 21 février 2012. Ce recueil est disponible sur le site du Conseil des ventes volontaires.

FauveParis rappelle enfin à ses client-e-s la possibilité de recourir à une procédure extrajudiciaire de règlement des litiges à travers la possibilité de saisir le-la commissaire du gouvernement près le Conseil des ventes volontaires, en ligne ou par courrier avec accusé de réception.

Lorsque vous participez à l'une de nos ventes aux enchères, sauf mention contraire de votre part, vous acceptez de recevoir nos newsletters. Vous pouvez vous en désabonner à tout moment. Conformément à la réglementation communautaire en vigueur, vous pouvez consulter notre politique de confidentialité des données sur cette page : <https://www.fauveparis.com/politique-de-confidentialite-donnees/>