

#vente fauve 202

samedi 5 février 2022 à 10h30

49 rue Saint-Sabin 75011 Paris

BIJOUX & MONTRES • ART DE VIVRE
ART ANCIEN & ART MODERNE



fauveparis
AUCTIONS NOW

FauveParis sas
Capital social 106 302,90 €
Siège social 38 rue Amelot
& 49 rue Saint-Sabin 75011 Paris
RCS Paris 798 710 992
Agrément N° 2014-053
Commissaires-priseur-e-s
habilité-e-s :
Cédric Melado,
Simon Barjou-Morant
et Alice Landry

la vente

#VenteFauve292

samedi 5 février 2022 à 10h30

infos

exposition

du samedi 29 janvier au vendredi 4 février
du mardi au samedi de 11h à 19h
jour de la vente de 10h à 10h30

coordonnées

49 rue Saint-Sabin 75011 Paris
+33 (0)1 55 28 80 90
contact@fauveparis.com

Nos conditions de ventes sont
consultables dans leur intégralité
sur notre site internet
www.fauveparis.com/cgv/

on line

vous pouvez retrouver l'intégralité
des lots en vente sur
www.fauveparis.com
www.auction.fr
www.artprice.com
www.drouotonline.com

stockage

Offert les 14 jours suivant la vente
À partir du 15^e jour après la vente :

> pour les petits lots 5 € HT / lot / jour
> pour les meubles et lots
encombrants 10 € HT / lot / jour

transport

Pour l'expédition de vos achats,
merci de contacter
ThePackengers
en joignant votre bordereau.
hello@thepackengers.com
+33 (0)6 38 22 64 90

comment enchérir ?

en venant
physiquement
chez fauveparis



pas
d'enregistrement
préalable

par téléphone



envoyez un mail à bids@fauveparis.com
avec vos coordonnées complètes,
pièce d'identité et RIB

en laissant un
ordre d'achat



sur internet
depuis
chez vous



connectez-vous
sur
drouotonline.com

Nos commissions sont de 28,5% TTC en sus des enchères
Si le commissaire-priseur adjuge 1 000 €, vous réglez 1 285 €.

commissaires-priseurs



Cédric Melado
COMMISSAIRE-PRISEUR HABILITÉ
+33 (0)1 55 28 33 65
cmelado@fauveparis.com



Simon Barjou-Morant
COMMISSAIRE-PRISEUR HABILITÉ
+33 (0)1 55 28 80 94
sbm@fauveparis.com

expert



Dimitri Joannidès
ART MODERNE ET CONTEMPORAIN
+33 (0)6 20 71 14 87
djoannides@fauveparis.com

contact



Gwenola Bovis
ÉLÈVE COMMISSAIRE-PRISEUR
+33 (0)1 55 28 80 93
gbovis@fauveparis.com



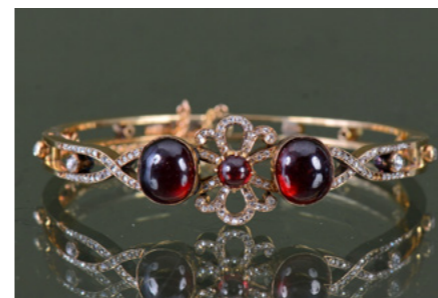
lot 1

Arman (1928-2015)

Pendentif Colère de Montre, circa 1987-1988

En or 18 K (750 ‰) formé d'un cube orné sous plexiglas
de fragments de montres bracelet de dame, retenu par
une chaîne de cou en or jaune 18 K (750 ‰)
Non signé
Poids brut 34,48 g
H. 5 cm L. 3 cm P. 1,5 cm

1 500 / 2 000 €



lot 2

Bracelet rigide

En or jaune 18 K (750 ‰) orné de 3 cabochons de grenats
et brillants
Poids brut 33,95 g

Manques quelques brillants, rayures d'usage

1 000 / 1 500 €



lot 3

Bracelet ceinture

En or jaune 18 K (750 ‰), maille tressée,
poinçon de joaillier JP
Poids net 99 g
H. 2,5 cm L. 25 cm

Rayures d'usage

3 000 / 5 000 €



lot 4

Collier nœud.

En or blanc 18 K (750 ‰) à mailles souples à motif de
croix amaties, à décor de fleur sertie de pierres bleues,
fermoir cliquet et huit de sécurité
Poids brut 48,08 g
H. 24 cm

Rayures d'usage

1 200 / 1 800 €



lot 5

Collier et médaillon floral

En or jaune 18 K (750 ‰), la chaîne de cou à mailles
véniennes, le médaillon ovale centré d'une perle en
serti griffes
Poids brut 18,93 g - L. chaîne 52 cm - H. médaillon 3,5 cm

Rayures d'usage

400 / 600 €



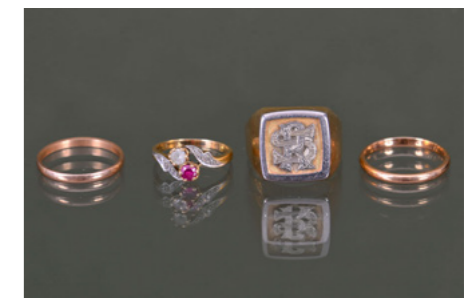
lot 6

Collier et pendentif croix

En or jaune 18 K (750 ‰), le pendentif filigrané
en partie centrale
Poids brut 17,43 g
Chaîne L. 42 cm Pendentif H. 4 cm

Rayures d'usage

400 / 600 €



lot 7

4 bagues

> 2 alliances et 1 chevalière (avec les lettres SR) or jaune
18 K (750 ‰)
Poids net 15,13 g
> 1 bague « toi & moi » en or jaune 18 K (750 ‰) sertie de
2 pierres : 1 rouge et 1 blanche
Poids bruts 2,59 g

Rayures d'usage, chocs

400 / 600 €



lot 8

5 camées et 1 miniature émaillée

- > Broche médaillon en or jaune 18 K (750 ‰) ornée d'un camée sur coquillage figurant une joueuse de harpe aux cheveux relevés
Poids brut 16,26 g - H. 4,5 cm
- > Miniature émaillée polychrome figurant une femme aux macarons se retournant, monture en or jaune 18 K (750 ‰)
Poids brut 8,08 g - H. 4 cm
- > Ensemble de 4 camées sur coquillage figurant des profil de femmes dont femmes de qualité
Rayures d'usage, petits chocs, décoloration des camées

800 / 1 200 €



lot 9

Bracelet jonc ouvert

- En or jaune 18 K (750 ‰) à deux têtes de fauves affrontés ornés de rubis et brillants
Poids brut 20,26 g - L. 19 cm

Rayures d'usage

800 / 1 200 €



lot 10

Collier de perles blanches

- A huit rangs, le fermoir en or jaune 18 K (750 ‰) orné de diamant de taille brillant moderne
poids brut 47,29 g L. 40 cm

1 500 / 2 000 €



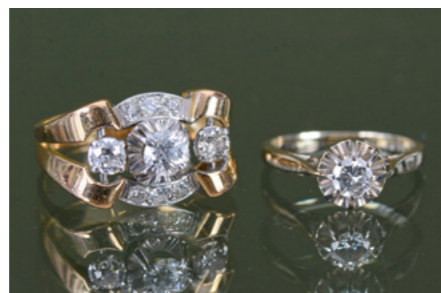
lot 11

Broche fleur

- En or jaune 18 K (750 ‰) ornée de diamants de taille rose
Poids brut 9 g
H. 5,5 cm L. 2,5 cm

Rayures d'usage, épingle légèrement tordue

400 / 600 €



lot 12

2 bagues

- > Bague tank en or jaune 18 K (750 ‰) et platine (850 ‰) orné de 3 diamants dans un entourage de brillant
Tour de doigt 56 - poids brut 6,34 g
- > Solitaire en or gris 18 K (750 ‰) orné d'un brillant
Tour de doigt 48 - poids brut 2,04 g

700 / 900 €



lot 13

Bague solitaire

- Monture en or gris 18 K (750 ‰) orné d'un important diamant rond pesant 4 carats épaulé de 2 diamants baguette
Tour de doigt 57 - Poids brut 6,24 g
Accompagné d'un certificat du LFG indiquant couleur K, pureté VS2 et fluorescence faible

Ebréchure

20 000 / 40 000 €





lot 14

Bague marquise

En or jaune 18 K (750 ‰) et platine (850 ‰) orné de 3 diamants principaux pesant de 0,5 à 0,75 carat dans un double entourage de diamants de taille brillant en serti griffe
Tour de doigt 58
Poids brut 12,56 g

Rayures d'usage
4 000 / 6 000 €



lot 15

Bague solitaire

En or gris 18 K (750 ‰) serti d'un diamant taille marquise de 1,01 carat «natural fancy yellowish brown», VS1
Tour de doigt 49,5 Poids brut 2,92 g

Certificat AIG Milan
Rayures d'usage
800 / 1 200 €

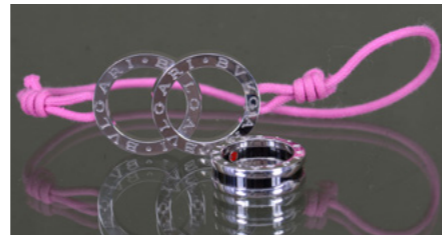


lot 16

Broche fleur

En or jaune 18 K (750 ‰), le pistil serti de saphirs, poinçon d'orfèvre
Poids brut 15,31 g
H. 6,5 cm

Rayures d'usage
400 / 600 €



lot 18

Bulgari / Bvlgari

Anneau et bracelet

> Anneau en argent (925 ‰) et émail noir
Tour de doigt 50 - poids brut 6,51 g
> Bracelet avec deux anneaux en argent (925 ‰) retenus par un lien en tissu rose réglable, numéroté à l'intérieur d'un anneau
Poids brut 13,52 g

Rayures d'usage
450 / 600 €



lot 19

Mauboussin

Bague

En or jaune 18 K (750 ‰) et argent (925 ‰) ajouré, orné de diamants de taille brillant moderne et de motifs de fleur de lys numérotés, dans son écrin
Tour de doigt 54 Poids brut 7,49 g

Rayures d'usage
900 / 1 200 €



lot 20

Dreffa, Genève

Montre bracelet tubogaz

En or jaune 18K (750 ‰) et platine (850 ‰) le boîtier demi-sphérique orné de rubis et diamants., cadran à fond émaillé doré, chiffres arabes pour les heures principales, mouvement mécanique à remontage manuel signé, fermoir cliquet avec poinçon d'orfèvre
Poids brut 60,66 g Boîtier D. 18 mm

Mouvement à réviser, importantes usures au cadran chiffres effacés, rayures

1 500 / 3 000 €



lot 21

Ulysse Nardin

Montre de smoking, 1924

En or 18K (750‰) émaillée à décor géométrique et de roses, le cadran peint signé Ulysse Nardin Locle & Genève et Pierre Dunoyer Alger, chiffres arabes appliqués, petite seconde à 6h.
Mouvement mécanique à remontage manuel n°96524, cal. 17 3.2, n° de série 360256
Production à 642 pièces
Poids brut 44,58 g
H. 5 cm L. 4 cm

> Accompagné d'une copie de certificat d'authenticité d'Ulysse Nardin du 11 janvier 2022
> Vendu au profit de l'Association David Curtis

2 000 / 4 000 €



lot 22

Rolex

Montre oyster perpetual réf 2764

Boîtier acier, cadran rond crème signé index batons argentés pour les heures et tirets pour les minutes, petite trotteuse à 6 heures mouvement mécanique à remontage automatique
Fond clipsé et numéroté 107962
D. 32 mm

Importantes usures au verre, bracelet incomplet et usé boucle rapporté, rayures d'usage

800 / 1 200 €



lot 23

Breitling

Montre Chronographe Cosmonaute Navitimer réf 809

Boîtier acier, cadran noir à 3 compteurs acier, chiffres arabes et aiguilles lumineuses, totalisateur des heures à 6h, petite seconde à 9h, minutes à 3h, trotteuse du chrono au centre, mouvement mécanique à remontage manuel
D. 40 mm
Avec un manuel d'utilisation

Sans bracelet

2 500 / 3 000 €



lot 24

Cartier

Montre de dame, modèle Tortue

Boîtier tonneau en or jaune 18 K (750 ‰), couronne de remontoir sertie d'un cabochon de saphir, cadran blanc à chiffres romains, aiguilles en acier bleu, mouvement mécanique à remontage manuel
Bracelet en or 18K (750 ‰) avec boucle déployante signée
N° 201571
32 x 25 mm
Poids brut 70,66 g

7 000 / 10 000 €



lot 25
Feudor

Montre bracelet de dame

En or jaune 18 K (750 ‰), boîtier rectangulaire à fond émaillé blanc signé, index appliqué doré, fond clipé numéroté 7839, mouvement mécanique à remontage manuel, bracelet tressé à décor de feuillages turquoises et saphirs

Boîtier H. 14 cm L. 9 mm
Poids brut 44 g

Rayures d'usage

800 / 1 200 €



lot 26
Omega

Montre Constellation Crosshair, circa 1952-1954

Boîtier en or jaune 18 K (750 ‰), boîtier circulaire à cadran crème signé, logo et index appliqués, aiguilles dauphine, fond clipé n°11218132, mouvement mécanique à remontage automatique

Boucle ardillon Omega en or
Poids brut 42,95 g D. 36 mm
Bracelet L. entre 15 et 17 cm

Usures au bracelet rapporté, couronne non signée, rayures d'usage, oxydations

800 / 1 200 €



lot 27
Omega

Montre Seamaster Cosmic réf. 166036, circa 1970

Boîtier acier de forme tonneau, cadran bicolore gris et blanc, index et logo appliqués, guichet jour et date à 3 heures, mouvement mécanique à remontage automatique cal.752

D. 36 mm

Plexiglas d'origine, bracelet nato noir et gris rapporté

Usures

400 / 800 €



lot 28
Omega

Montre Speedmaster moonphase dit teutonique réf. TA 3450810, circa 1986

En titane et or, chronographe et phases de lune. Quatre compteurs pour l'indication de la petite seconde, des trente minutes et des douze heures du chrono, de la date et des phases de lune. Mouvement mécanique à remontage manuel, calibre 866

D. 43,5 mm

Usures, rayures d'usage, oxydations

1 500 / 2 000 €



lot 29

Ensemble de 11 objets scientifiques comprenant :

- > Stanley London, 1910, théodolite en laiton doré H. 40 cm
 - > J. Davis & Son Derby, niveau de géomètre dit aussi niveau d'égypte, H. 16 cm
 - > Cary London, rapporteur à branche en laiton doré avec un vernier gradué, 14,5 x 11,5 cm
 - > Théodolite de voyage en laiton doré, H. 9,5 cm
 - > Stanley London, grand cercle rapporteur en laiton doré, D. 15 cm
 - > Cercle de géomètre tripode en laiton doré, H. 20 cm
 - > Théodolite alt-azimutale en laiton doré, H. 27 cm
 - > Stanley London, boussole de marine en laiton doré, D. 8 cm
 - > 3 demis-pieds de roi, en résine blanche, résine marron et en laiton doré
 - > H. Hughes & Son Ltd London, sextant en laiton noir et la limbe en laiton doré dans son écrin en bois, H.23 cm
 - > Écrin en bois comprenant divers instruments de mesure de voyage en laiton doré dont 1 signé Stanley London MK II, 1941, No 1325
- On joint 2 écrins pour instruments scientifiques, en bois
Usures, rayures d'usage, oxydations

800 / 1 200 €



lot 30

Ensemble de 8 objets scientifiques comprenant :

- > Niveau de géomètre tripode en laiton doré signé Albert Osterwald Berlin W - 19 x 38,5 cm
- > A. Ott Kempten Bayern Germany planimètre en métal argenté dans son écrin signé - H. 39 cm
- > Schiffswerft Neptun, instrument de mesure à deux bras dans son écrin en bois avec une notice d'utilisation en allemand, signé J Amstlin? - H. 53 cm
- > Instrument en laiton doré à identifier comprenant un anneau sur lequel est fixé un niveau et une lentille
- > Lutz y Schultz, Florida 171, Buenos Aires appareil scientifique à identifier rectangulaire avec une boussole et une lentille et un miroir - 9 x 13 cm
- > J. H Weil Philadelphia N°1340 Planimètre signé en métal argenté dans son écrin - L. 17 cm
- > Ajax Engineering CO Chicago, Stadimètre tripode en bronze noir et laiton doré, numéroté 3768 daté 1942 dans son écrin en bois numéroté réalisé pour l'armée américaine, avec son mode d'emploi - 11 x 26 x 10 cm
- > Russie Rapporteur à 3 bras en métal argenté et noir dans un écrin en bois - H. 35 cm

Usures, rayures d'usage, oxydations

400 / 600 €



lot 31
Hermès

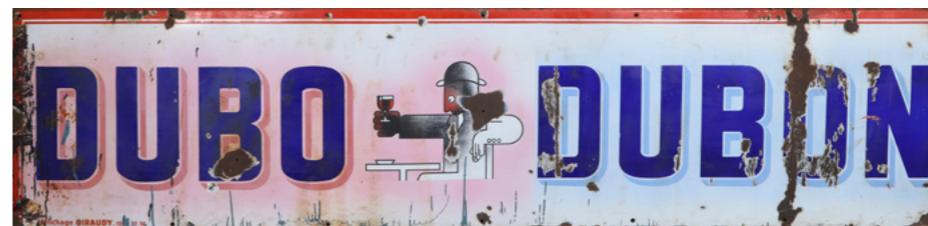
Sac Kelly sellier 32, 1964

Crocodile d'estuaire noir (*Crocodylus porosus* II/B), garnitures en métal plaqué or, intérieur à une poche plaquée zippée et deux poches plaquées

Usures (notamment aux angles et zones de frottement), nombreuses rayures et oxydation à la bijouterie

Manquent la bandoulière, le cadenas et la languette de la fermeture éclair intérieure

4 000 / 6 000 €



lot 34

D'après Cassandre (Adolphe Jean Marie Mouron, 1901-1968)
Email Ed. Jean

Dubonnet : Dubo, Dubon, Dubonnet

2 plaques en tôle émaillée formant un long panneau horizontal signé en bas à droite
60 cm x 250 cm par panneau
Longueur totale 500 cm

Importantes usures, manques, rouille, à restaurer

1 000 / 2 000 €



lot 32

Pétrus, Pomerol
1 bouteille, 1973

Bon état de conservation, quelques petites usures sur le bouchon

800 / 1 200 €



lot 33

Château Lafite Rothschild, 1er Grand Cru Classé, Pauillac

1 bouteille, 1999

Autocollant « Face de lune argenté » collé au dessus de l'étiquette, sommé d'un 1999

Manque la capsule, étiquette jaunie et usures

500 / 800 €



lot 35

Miroir rectangulaire de Jean Marais

133 x 70 cm

PROVENANCE
> Succession Jean Marais, Frayse et Associés, lot 456 vente du 27 avril 2009

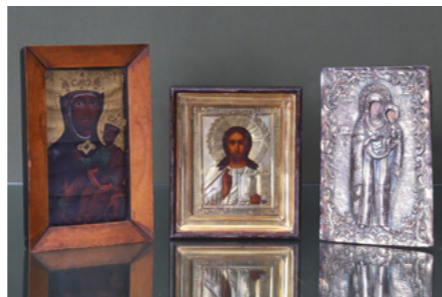
500 / 800 €



lot 36
École du XVII^e siècle
Saint François d'Assise recevant les stigmates
 Huile sur toile
 108 x 73 cm
 Réentoilée, restaurations
1 000 / 1 500 €



lot 38
Russie
 Icône de la Vierge de Smolensk
 Tempera sur bois oklad en argent (800%)
 Kiote en bois noirci avec application de métal argenté
 Poinçons de contrôle italiens du XIX^e siècle
 36 x 29 cm
 Usures
1 000 / 1 500 €



lot 39
 3 icônes
 > Vierge Noire de Czestochowa. Huile sur toile, Pologne, XIX^e siècle - 23 x 12,5 cm
 > Christ Pantocrator. Tempera sur bois riza en métal doré à décor gravé et repoussé, travail russe, fin du XIX^e siècle - 16 x 12 cm.
 > Sainte Mère de la Tendresse. Tempera sur bois, riza en argent, travail grec de la fin du XIX^e siècle - début du XX^e siècle, poinçon ottoman - 26 x 17 cm



lot 40
Russie
 3 icônes
 > Icône triptyque de voyage. Bronze doré partiellement émaillé représentant la Sainte Mère de Dieu, le Christ Pantocrator et saint Jean Baptiste - 13,5 x 37 cm
 > Icône triptyque de voyage. Bronze doré partiellement émaillé représentant Saint Nicolas entouré de scènes de la vie du Christ - 9 x 10 cm
 > La mise au tombeau du Christ. Argent gravé. Moscou 1885 - 7 x 7,5 cm
 XIX^e siècle
 Usures
600 / 800 €



lot 41
Russie
Icône de la Sainte Mère de Dieu Sporouchnitsa.
 Tempera sur bois, entourée d'un archange protecteur et de Sainte Référente Eudokia, kiote en bois et placage à décor incrusté d'une frise feuillagée en métal argenté
 XIX^e siècle
 53 x 42 cm
 Usures et manques
1 000 / 1 500 €



lot 42
Russie
Icône de la Sainte Mère de Dieu d'Arapetskaia.
 Tempera sur bois, encadré de Saint Antip, de saint Jean et de Sainte Martyre Irina
 45 x 38 cm
800 / 1 200 €



lot 43
Russie
Icône de Saint-Nicolas
 Tempera sur bois, le Saint encadré par le Christ et la Vierge en partie haute et Saint Alexis et un archange en partie basse
 35 x 31 cm
 Usures
500 / 800 €



lot 44
Omori Mitsumoto (XIX^e-XX^e)
Éléphant attaqué par deux tigres
 Groupe en bronze à patine nuancée, signé sous le ventre de l'éléphant
 Époque Meiji
 Rayures d'usage
2 000 / 3 000 €



lot 45
Henriette Gudyn (1825-1876)
Marine avec bataille navale
 Huile sur toile signée en bas à droite
 60 x 81 cm
 Petits manques, craquelures, restaurations et repeints.
 Encadré, usures au cadre
2 000 / 4 000 €



lot 46
Edmond Marie Petitjean (1844-1925)
Paysage breton en bord de mer
 Huile sur toile signée en bas à droite
 46 x 65 cm
 Cadre en bois doré
1 200 / 1 800 €



lot 47
Henri-Edmond Cross (1856-1910)
Voilier
 Crayon et aquarelle sur papier annoté en haut à droite
 9 x 12 cm
 Encadré
1 500 / 2 000 €



lot 48
André Lhote (1885-1962)
Nu académique
 Huile sur panneau signé en bas à gauche
 55 x 46 cm
 Encadré. Petites manques de matière, rayures
1 000 / 1 500 €



lot 37
Piranèse, Piranesi Giovanni Battista dit (1720-1778)
Carceri d'Invenzione, planche VII, Le Pont-levis
 Eau-forte sur papier signé en bas à gauche et numéroté en haut à gauche dans la planche, tirage de la deuxième édition
 La planche 55 x 40,5 cm
 La feuille à vue 58 x 43 cm
 PROVENANCE
 > Galerie Cardo, Paris, étiquette au dos
 > Collection privée, Paris
 Encadré, non ouvert
3 000 / 5 000 €



lot 49
Jean Lambert-Rucki (1888-1967)
Le Rendez-vous, 1923
 Huile sur panneau signé et daté en haut à gauche
 14,5 x 11 cm
 Cette œuvre est accompagnée d'un certificat d'authenticité de Me Elkaim, commissaire-priseur à l'Isle-Adam, en date du 21 juin 1995
 Encadré. Eclats et manques
800 / 1 200 €



lot 51

François Louis Simecek (1898-1950)
Anna de Noailles (1876-1933)

Portrait de la Comtesse de Noailles

> Plâtre signé et daté 1941, numéroté III/I reposant sur un socle en marbre noir - H. totale 41 cm
 > Autoportrait. Fusain sur papier contrecollé sur carton monogrammé et daté avril 1928 en bas au centre, avec un envoi « À Basile Photiades ce premier essai - cruel à soi-même ! Anna » - 23,5 x 18,5 cm

PROVENANCE
 > Ancienne collection de Vassily Photiades (1903-1975)

1 000 / 1 500 €



lot 52

Jacques Shapiro (1887/97-1972)

Nature morte, circa 1940

Huile sur toile portant le cachet de l'artiste au dos
 38 x 46 cm

PROVENANCE
 > Succession Pierre Lévy (n° d'enregistrement 7.85.05, mention au dos)
 > Galerie Cayon, Troyes (tampon au dos)
 > Collection privée, Aube

Encadré

700 / 900 €



lot 53

Maurice Marinot (1882-1960)

Paysage de Bretagne, circa 1946

Huile sur carton toilé
 38 x 46 cm

PROVENANCE
 > Succession Pierre Lévy (n° d'enregistrement 7.85.05, mention au dos)
 > Galerie Cayon, Troyes (tampon au dos)
 > Collection privée, Aube

Encadré

700 / 900 €

lot 54
Maurice Marinot (1882-1960)

Paysage, circa 1947

Huile sur carton toilé
 46 x 55 cm

PROVENANCE
 > Succession Pierre Lévy (n° d'enregistrement 7.85.05, mention au dos)
 > Galerie Cayon, Troyes (tampon au dos)
 > Collection privée, Aube

Encadré

800 / 1 200 €



lot 55

Charles Camoin (1879-1965)

Fleurs au pot de grès, 1950

Huile sur toile signée en bas à droite
 Portant la mention manuscrite Ch Camoin au dos de la toile
 65,5 x 54 cm

L'authenticité de ce tableau a été confirmée par Madame Anne-Marie Grammont-Camoin, lequel sera inclus dans le catalogue raisonné de Charles Camoin actuellement en préparation par les Archives Camoin. Un certificat d'authenticité pourra être délivré sur demande aux archives Camoin.

Encadrée

8 000 / 12 000 €



lot 56

Isaac Dobrinsky (1891-1973)

Village de Lacaune, 1947

Huile sur toile signée en bas à droite
 46 x 61 cm

Encadré

800 / 1 200 €



lot 59

Arthur Van Hecke (1924-2003)

Port de Dunkerque, 1971

Huile sur toile signée en bas à droite,
 datée et titrée au dos
 46,5 x 55 cm

Petits manques de matière. Cadre en bois doré

700 / 1 000 €



lot 57

Alphonse Quizet (1885-1955)

Rue de Paris, Montmartre

Huile sur toile signée en bas à droite
 38 x 46 cm

Encadrée

700 / 1 000 €



lot 60

Arthur Van Hecke (1924-2003)

Scène de port

Huile sur toile signée en bas à droite, dédiée au dos
 « pour Pascaline »
 38,5 x 46,5 cm

Cadre en bois doré

500 / 800 €



lot 58

Jean Cocteau (1889-1963)

Pêcheur mentonnais

Céramique circulaire figurant un profil d'homme en léger relief émaillé, numérotée 14 sur une série de 30 exemplaires
 D. 35,5 cm

Petites griffures, infimes défauts de cuisson

2 500 / 3 500 €



lot 61

Arthur Van Hecke (1924-2003)

2 aquarelles

> L'Andrellec, aquarelle sur papier signé en bas à droite, titrée et datée 1979 au dos du cadre, 35 x 44 cm
 > La mer, aquarelle sur papier signé en bas à droite, 45 x 37 cm

Encadrés dont un cadre en bois doré

400 / 600 €

conditions générales de vente

I. Qualité de FauveParis

La sas FauveParis est un opérateur de ventes volontaires de meubles aux enchères publiques régi par la loi N° 2 000-642 du 10 juillet 2 000 modifiée par la loi N° 2011-850 du 20 juillet 2011. À ce titre, la sas FauveParis (FauveParis) s'engage en qualité de mandataire agissant pour le compte des vendeur-euse-s qui contractent avec les acheteur-euse-s, c'est à dire que FauveParis n'est pas partie au contrat de vente liant le-la vendeur-euse et l'adjudicataire.

Les conditions générales de vente de FauveParis exposées ci-dessous sont acceptées en tant que contrat d'adhésion par toute personne portant une enchère. FauveParis peut les modifier par des avis écrits ou oraux avant la vente.

II. Avant la vente

Les **photographies** des lots mis en vente figurant au catalogue et sur www.fauveparis.com ainsi que sur les plateformes des opérateurs intermédiaires de FauveParis n'ont **pas de valeur contractuelle**.

Les **lots sont vendus en l'état** c'est-à-dire tels qu'ils sont présentés à la vente. L'enchérisseur-euse potentiel-le est encouragé-e à **s'assurer de l'état de chaque lot**, des dommages ou des restaurations que celui-ci peut avoir subi en l'examinant avant la vente.

Les expositions de FauveParis sont publiques et accessibles à toutes et tous, les commissaires-priseur-e-s et expert-e-s de FauveParis sont à la disposition du public pour tout renseignement ou conseil. Des constats d'état ou de conservation des objets peuvent être établis sur demande. Pour autant, l'absence d'indication concernant un dommage ou une **restauration** ne signifie pas qu'un lot soit exempt de défauts ou de restauration. De même, la mention de défauts n'implique pas l'absence d'autres défauts. Par ailleurs, **l'état des cadres et le fonctionnement des pendules n'est pas garanti. Les dimensions sont données à titre indicatif.**

Par ailleurs, FauveParis rappelle que l'emploi du terme **« attribué à »** suivi d'un nom d'artiste garantit que l'œuvre ou l'objet a été exécuté pendant la période de production de l'artiste mentionné-e et que des présomptions sérieuses désignent celui-ci ou celle-ci comme l'auteur-e vraisemblable. **« Entourage de »** signifie que le tableau est l'œuvre d'un-e artiste contemporain-e du/de la peintre mentionné-e qui s'est montré-e très influencé-e par l'œuvre du/de la maître-sse. L'emploi des termes **« atelier de »** suivis d'un nom d'artiste garantit que l'œuvre a été exécutée dans l'atelier du/de la maître-sse cité-e mais réalisé par des élèves sous sa direction.

Les expressions « dans le goût de », « style », « manière de », « genre de », « d'après », « façon de », ne confèrent aucune garantie particulière d'identité d'artiste, de date de l'œuvre ou d'école.

Les informations figurant au catalogue peuvent faire l'objet de **modifications ou de rectifications** jusqu'au moment de la vente. Ces changements sont portés à la connaissance du public par une annonce faite par le-la commissaire-priseur-e habilité-e au moment de la vente et par un affichage approprié en salle de vente. Ces modifications sont consignées au procès-verbal de la vente.

Les lots suivis d'un * sont vendus par FauveParis ou un membre de la société FauveParis.

Toute personne souhaitant enchérir pendant la vente est invitée à communiquer à FauveParis son identité et ses coordonnées complètes (adresse et numéro de téléphone), ainsi qu'une pièce d'identité et une preuve de détention d'un compte bancaire à son nom.

III. Pendant la vente

Les personnes souhaitant porter des enchères durant la vente sont invitées à faire **enregistrer** auprès de FauveParis leurs données personnelles (nom, prénom, adresse, qualité). FauveParis exigera de l'acquéreur-euse qu'il-elle justifie son identité ainsi que ses références bancaires. **Une caution pourra en outre être prélevée.**

L'enchérisseur-euse est réputé-e enchérir **pour son propre compte**. S'il ou elle enchérit pour **autrui**, l'enchérisseur-euse doit indiquer à FauveParis qu'il-elle est dûment mandaté-e par un-e tiers pour lequel il-elle communiquera une pièce d'identité et les références bancaires. Toute fausse indication engagera la **responsabilité de l'adjudicataire**.

La **vente se fera expressément au comptant** et sera conduite en **euros**. FauveParis peut toutefois offrir, à titre indicatif, la retranscription des enchères en devises étrangères. En cas d'erreurs de conversions de devises, la responsabilité de FauveParis ne pourra être engagée.

Le-la commissaire-priseur-e habilité-e organise les enchères de la façon qu'il-elle juge convenable, la **conduite de la vente** suit l'ordre de la numérotation du catalogue et les paliers d'enchères sont à sa libre appréciation. Le-la commissaire-priseur-e habilité-e veille au respect de la liberté des enchères et à l'égalité entre les enchérisseur-euse-s. Pour autant, il-elle dispose de la **faculté discrétionnaire de refuser toute enchère**, de retirer un lot de la vente et de **désigner l'adjudicataire**, c'est à dire le-la plus offrant-e et le-la dernier-ère enchérisseur-euse sous réserve que l'enchère finale soit égale ou supérieure au prix de réserve.

Le **prix de réserve** s'entend du prix minimum confidentiel au-dessous duquel le lot ne sera pas vendu. Le prix de réserve ne peut dépasser l'estimation basse figurant au catalogue ou modifié publiquement avant la vente et le-la commissaire-priseur-a habilité-e est libre de débiter les enchères en dessous de ce prix et porter des enchères pour le compte du-de la vendeur-euse. En revanche, **le-la vendeur-euse ne portera aucune enchère pour son propre compte** ou par le biais d'un-e mandataire.

La vente devient parfaite au prononcé du terme « adjugé », c'est à dire que le transfert de propriété et le transfert des risques s'opèrent à cet instant. Dès lors, l'adjudicataire

contracte avec le-la vendeur-euse un contrat de vente et il-elle est tenu-e de payer le prix du bien acheté sans aucun délai de rétractation que les enchères soient portées en personne, par téléphone ou sur internet.

S'il est établi que deux ou plusieurs enchérisseur-euse-s ont simultanément porté une enchère équivalente et réclament en même temps cet objet après le prononcé du mot « adjugé », le-la commissaire-priseur-e habilité-e pourra immédiatement reprendre et poursuivre les enchères. Le public présent sera admis à enchérir à nouveau.

La possibilité d'enchérir par **ordre d'achat** ou en direct de la vente par **téléphone** ou sur **internet** est un service offert par FauveParis aux enchérisseur-euse-s ne pouvant assister à la vente en personne. Pour en bénéficier, FauveParis impose aux enchérisseur-euse-s de communiquer leur demande par écrit ou en ligne via www.fauveparis.com au maximum deux heures avant le début de la vente et de s'assurer de la prise en compte de leur demande par FauveParis. Dans tous les cas, ces services pourront être refusés par FauveParis, si l'enchérisseur-euse n'a pas communiqué ses coordonnées personnelles et bancaires avant la vente. **Toute demande d'enchère par téléphone vaut engagement d'achat à l'estimation basse minimum.**

FauveParis se propose d'exécuter les **ordres d'achat** selon les instructions de l'enchérisseur-euse absent-e et s'engage à faire son possible pour acquérir dans les meilleures conditions le lot convoité. Dans le cas de plusieurs ordres d'achat identiques, la priorité sera donnée à celui reçu en premier.

Pour les personnes souhaitant participer à la vente par **téléphone**, FauveParis accepte gracieusement de recevoir les enchères téléphoniques à condition que l'acquéreur-euse potentiel-le se soit manifesté-e avant la vente. FauveParis décline toute responsabilité en cas d'erreurs éventuelles, d'insuccès si la liaison téléphonique ne peut être établie ou de non réponse suite à une tentative d'appel. FauveParis peut **enregistrer les communications** et peut les conserver jusqu'au règlement des éventuelles acquisitions.

Les mêmes conditions s'appliquent aux personnes souhaitant participer à la vente **en direct sur internet**. FauveParis propose de prendre les enchères à condition que l'acquéreur-euse potentiel-le se soit enregistré-e avant la vente selon les conditions générales de l'opérateur intermédiaire. Dans certains cas, la prise en compte d'un ordre d'achat ou d'une demande d'enchères par téléphone ou sur internet peut être conditionnée par un **dépôt de garantie** dont le montant sera fixé par FauveParis.

Les articles L.123-1 et L.123-2 du Code du Patrimoine autorisent, dans certains cas, l'État à exercer un **droit de préemption** sur les œuvres d'art mises en vente publique ou à l'occasion de ventes de gré à gré, c'est-à-dire que l'État se substitue à l'acquéreur-euse.

Le-la représentant-e de l'État présent-e lors de la vacation formule sa déclaration auprès du-de la commissaire-priseur-e habilité-e juste après la chute du marteau. La décision de réemption doit ensuite être confirmée dans un délai de quinze jours et FauveParis ne peut assumer aucune responsabilité du fait des décisions administratives de réemption.

IV. Après la vente

En sus du prix d'adjudication c'est à dire du « prix marteau », l'adjudicataire devra acquitter des frais de 23,75 % HT (soit 28,5 % TTC et 27 % TTC pour les livres) plus des frais de 1,5 % HT (1,8 % TTC) en cas d'achat via la plateforme Drouot Digital. La TVA ne pourra être remboursée qu'après preuve d'exportation dans le mois suivant la vente.

Dans certains cas, mentionnés par ce signe distinctif **f**, la taxe à l'importation sera prélevée par FauveParis pour le compte de l'État (5,5% du prix d'adjudication, 20% pour les bijoux et montres, automobiles, vins, spiritueux et multiples).

Le **paiement du lot** par l'adjudicataire se fera **immédiatement pour l'intégralité du prix d'achat** c'est à dire le prix d'adjudication, plus les frais et les taxes éventuelles. Cette condition s'applique également à l'adjudicataire souhaitant exporter le lot et même en cas de nécessité d'obtention d'une licence d'exportation.

L'adjudicataire pourra effectuer son règlement par les moyens suivants :

> **en espèces** : jusqu'à 1 000€ frais et taxes compris pour les particulier-ère-s français-es et pour les commerçant-e-s, jusqu'à 15 000€ frais et taxes compris pour les ressortissant-e-s étranger-ère-s sur présentation de leur pièce d'identité

> par **carte bancaire Visa ou Mastercard** chez FauveParis ou sur fauveparis.com

> par **virement bancaire** : FR76 3078 8001 0008 7945 3 000 248

> **les règlements par chèque ne sont pas acceptés.**

> **en cryptomonnaie** (BTC, ETH, EGLD, UTK, USDt, DASH - les cryptomonnaies sont des actifs numériques virtuels qui reposent sur la technologie de la blockchain à travers un registre décentralisé et un protocole informatique crypté.) depuis notre site internet www.fauveparis.com et par l'intermédiaire du système de paiement Utrust (société ModernityParty Ou enregistrée sous le numéro 14831182 en Harju maakond, Tallinn, Kesklinna linnaosa, Rávala pst 19-67, 10143, Estonie - <https://ustrust.com>)

FauveParis invite les adjudicataires souhaitant payer par ce moyen, à s'assurer de leurs obligations fiscales et se tient à leur disposition pour plus d'informations (notamment quant aux obligations liées à la sortie du régime de neutralité applicable aux échanges d'actifs numériques pour les acquéreur-ses qui y seraient soumis-e).

Par ailleurs FauveParis demandera aux adjudicataires souhaitant payer par ce moyen de lui indiquer l'adresse de wallet qui servira à régler leur bordereau et d'en attester sur

l'honneur la bonne provenance des fonds. Toute suspicion fera l'objet d'une déclaration Tracfin.

Le transfert de propriété ainsi que le transfert des risques s'opérant au prononcé du terme « adjugé » par le-la commissaire-priseur-e habilité-e, FauveParis rappelle à l'acquéreur-euse qu'il-elle sera lui-elle-même chargé-e de **faire assurer ses acquisitions** et décline toute responsabilité quant aux dommages que l'objet pourrait subir ou faire subir dans le cas où l'adjudicataire n'aurait pris aucune disposition.

Le lot ne sera délivré à l'adjudicataire qu'après paiement de l'intégralité du prix d'achat. Sur présentation du bordereau acquitté, les achats pourront être retirés chez FauveParis du mardi au samedi de 11h à 19h au 49 rue Saint-Sabin 75011 Paris.

FauveParis conseille aux adjudicataires de retirer rapidement leurs achats afin d'éviter des **frais de magasinage, de manutention et de conservation qui leur seront facturés à partir du quinzième jour après la vente au barème suivant :**

> **5 € H.T.** par lot et par jour calendaire (petits objets)

> **10 € H.T.** par lot et par jour calendaire (meubles, tableaux et objets encombrants).

Le cas échéant, l'adjudicataire mandate FauveParis pour effectuer en son nom la déclaration d'achat prévue à l'article 2bis de l'arrêté du 16 août 2016 relatif à l'interdiction du commerce d'ivoire d'éléphant et de corne de rhinocéros.

FauveParis pourra recommander sur simple demande des entreprises de transport qui se chargeront de l'emballage et du transport des achats. **Les sociétés de transport n'étant pas les préposées de FauveParis, FauveParis ne pourra être responsable de leurs actes ou omissions.**

L'adjudicataire ayant opté pour un envoi de ses achats par une société de transport adhère aux conditions générales de ce prestataire et écarte la possibilité d'engager la responsabilité de FauveParis en cas de préjudice subi dans le cadre de cette prestation de service.

Si un objet ou un lot n'a toujours **pas été retiré par son-sa propriétaire au bout d'un an**, FauveParis lui adressera une ultime mise en demeure de venir récupérer ledit objet ou lot et de payer les frais de stockage afférents conformément aux présentes conditions générales de vente. Il est porté à votre attention que : si dans un délai de 8 jours calendaires à partir de la date d'expédition de cette mise en demeure, FauveParis n'a toujours aucune nouvelle du-de la propriétaire dudit objet ou lot, sa propriété sera transférée à FauveParis à titre de garantie et FauveParis s'octroiera le droit de le mettre en vente en son nom propre afin de recouvrir sa créance constituée par les frais de stockage.

Le **droit de reproduction** et de présentation de l'œuvre n'est pas transféré à l'acquéreur-euse du fait de l'achat d'une œuvre. FauveParis est **propriétaire du droit de reproduction de ses catalogues**. Est interdite et constitue une contrefaçon à son préjudice toute reproduction du contenu, des notices et articles ainsi que des compositions et images.

Conformément aux dispositions de l'article W. 321-17 du code de commerce, l'action en responsabilité de l'OVV se prescrit par cinq ans à compter de la prisée ou de la vente aux enchères publiques.

Seule la loi française régit les présentes conditions générales d'achat. Toute contestation relative à leur existence, leur validité, leur opposabilité à tout enchérisseur-euse et acquéreur-euse, et à leur exécution sera tranchée par le tribunal compétent du ressort de Paris.

Les dispositions des présentes conditions générales d'achat sont indépendantes les unes des autres.

La nullité de quelque disposition ne saurait entraîner l'inapplicabilité des autres.

FauveParis rappelle que l'article 313-6 du Code Pénal dispose que « le fait, dans une adjudication publique, par dons, promesses, ententes ou tout autre moyen frauduleux, **d'écartier un-e enchérisseur-euse ou de limiter les enchères ou les soumissions, est puni** de six mois d'emprisonnement et de 22 500 euros d'amende. Est puni des mêmes peines le fait d'accepter de tels dons ou promesses. Est puni des mêmes peines : 1. Le fait, dans une adjudication publique, **d'entraver ou de troubler la liberté des enchères** ou des soumissions, par violences, voies de fait ou menaces ; 2. Le fait de procéder ou de participer, après une adjudication publique, à une remise aux enchères sans le concours de l'officier-ère ministériel-le compétent-e ou du-de la courtier-ère de marchandises assermenté-e compétent-e ou d'un opérateur de ventes volontaires de meubles aux enchères publiques déclaré. »

FauveParis est **adhérent au Registre central de prévention des impayés** des commissaires-priseur-e-s auprès duquel les incidents de paiement sont susceptibles d'inscription. Les droits d'accès, de rectification et d'opposition pour motif légitime sont à exercer par le débiteur concerné auprès du Symev 15 rue Freycinet 75016 Paris.

FauveParis rappelle à ses client-e-s l'existence de codes de conduite applicables aux ventes aux enchères en l'espèce du Recueil des obligations déontologiques des opérateurs de ventes volontaires du 21 février 2012. Ce recueil est disponible sur le site du Conseil des ventes volontaires.

FauveParis rappelle enfin à ses client-e-s la possibilité de recourir à une procédure extrajudiciaire de règlement des litiges à travers la possibilité de saisir le-la commissaire du gouvernement près le Conseil des ventes volontaires, en ligne ou par courrier avec accusé de réception.

Lorsque vous participez à l'une de nos ventes aux enchères, sauf mention contraire de votre part, vous acceptez de recevoir nos newsletters. Vous pourrez vous en désabonner à tout moment. Conformément à la réglementation communautaire en vigueur, vous pouvez consulter notre politique de confidentialité des données sur cette page : <https://www.fauveparis.com/politique-de-confidentialite-donnees/>

une équipe à votre service

Lucie-Éléonore Riveron

Direction générale

+33 (0)1 55 28 80 91

+33 (0)7 82 64 84 78

lriveron@fauveparis.com



Cédric Melado

Commissaire-priseur

Inventaires et expertises

+33 (0)1 55 28 33 65

+33 (0)7 82 32 00 13

cmelado@fauveparis.com

Dimitri Joannidès

Spécialiste art moderne

et contemporain

+33 (0)6 20 71 14 87

djoannides@fauveparis.com



Simon Barjou-Morant

Commissaire-priseur

Inventaires et expertises

+33 (0)1 55 28 80 94

sbm@fauveparis.com

Paul Boulay

Clerc

+33 (0)1 55 28 80 92

pboulay@fauveparis.com



Chloë Collin

Élève commissaire-priseure

+33 (0)1 55 28 80 93

collin@fauveparis.com

Gwenola Bovis

Élève commissaire-priseure

+33 (0)1 55 28 80 93

gbovis@fauveparis.com



Joséphine Louis

NFT & crypto art

+33 (0)1 55 28 80 90

jlouis@fauveparis.com

Nicolas Amiel

Magasinage & stockage

+33 (0)1 55 28 80 90

namiel@fauveparis.com



Zoé Potel

Marketing digital

+33 (0)1 55 28 80 90

zpotel@fauveparis.com

Comptabilité

compta@fauveparis.com

Bids office

iwannabid@fauveparis.com

Expertises
sans rendez-vous
du mardi au samedi

quelques résultats récents



Melchior Baumgartner, c. 1650
Cabinet d'Augsburg d'un sultan
Vendu 381 000 €



René Lalique
Gobelet aux scarabées
Vendu 206 250 €



Jean Dupas
Femme à la boule
Vendu 112 500 €



George Braque
Le Pichet au rameau
Vendu 203 200 €



Pierre Chareau
Canapé et 3 bergères
Vendu 179 900 €



Petrus, Pomerol
12 bouteilles, 1995
Vendu 26 924 €



**Maison des Beaux-Arts
de L'Indochine, Paysage**
Vendu 78 740 €



Yoshitomo Nara
No ! Fuck' bout everythin', 2 000
Vendu 73 600 €



Manolo Valdes
Reina Maria
Vendu 160 020 €